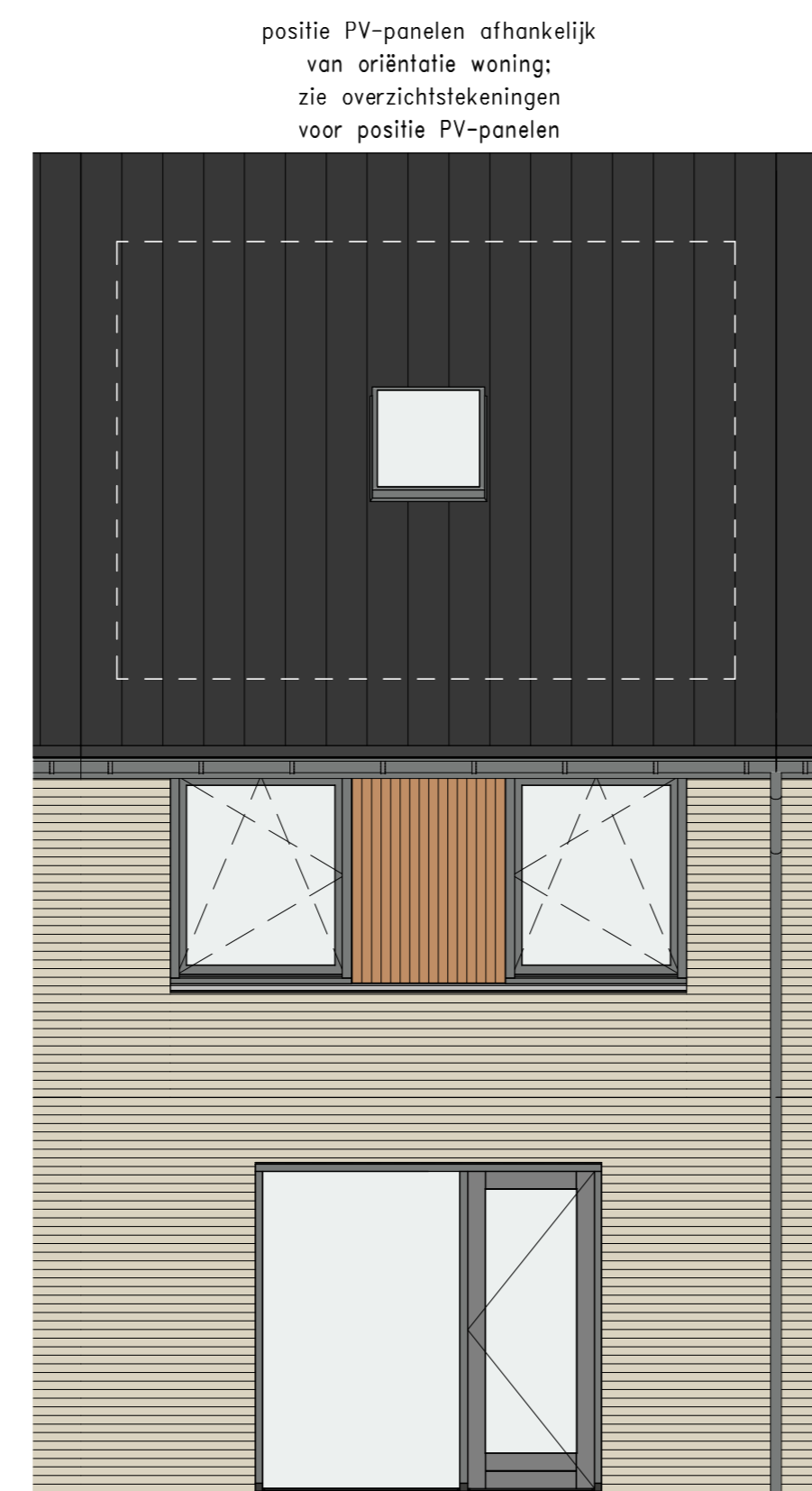
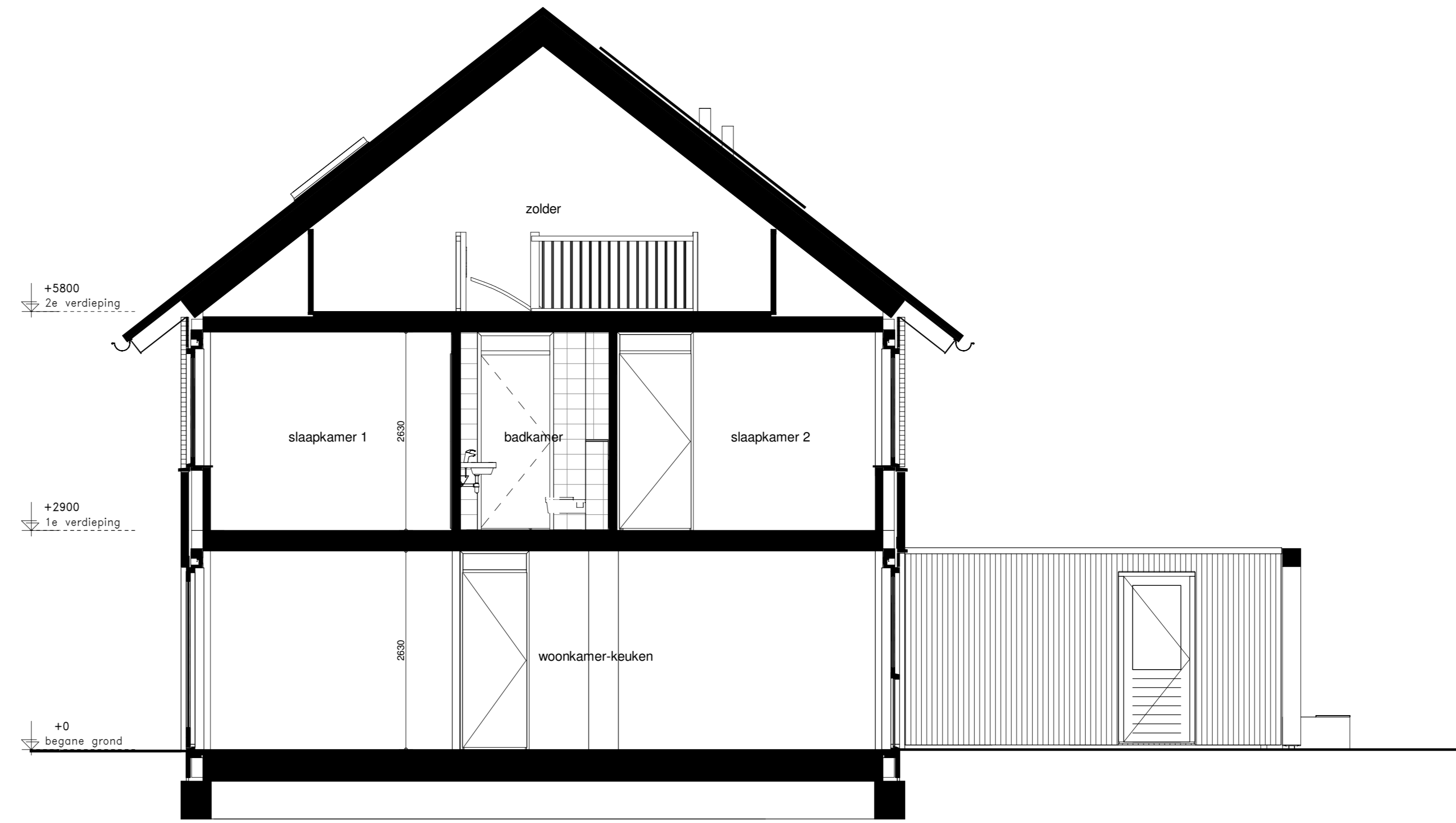


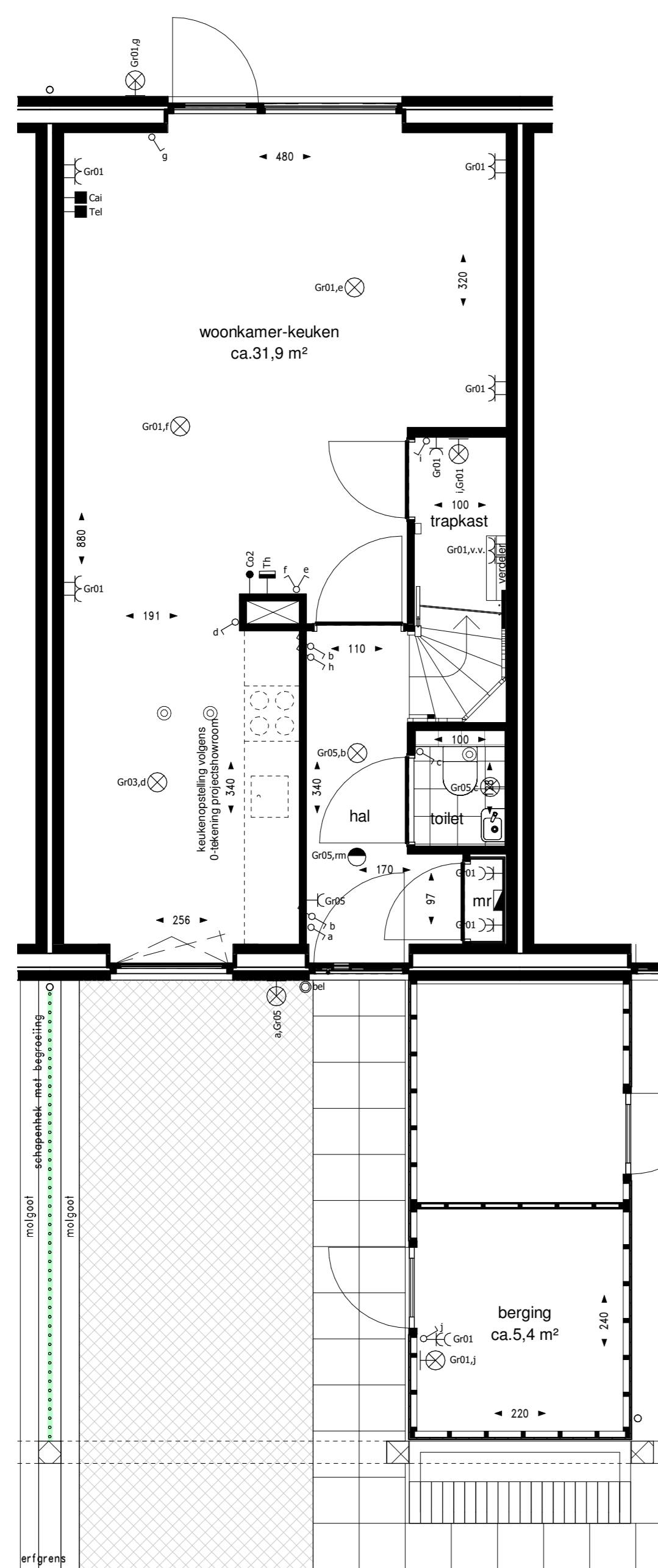
voorgevel



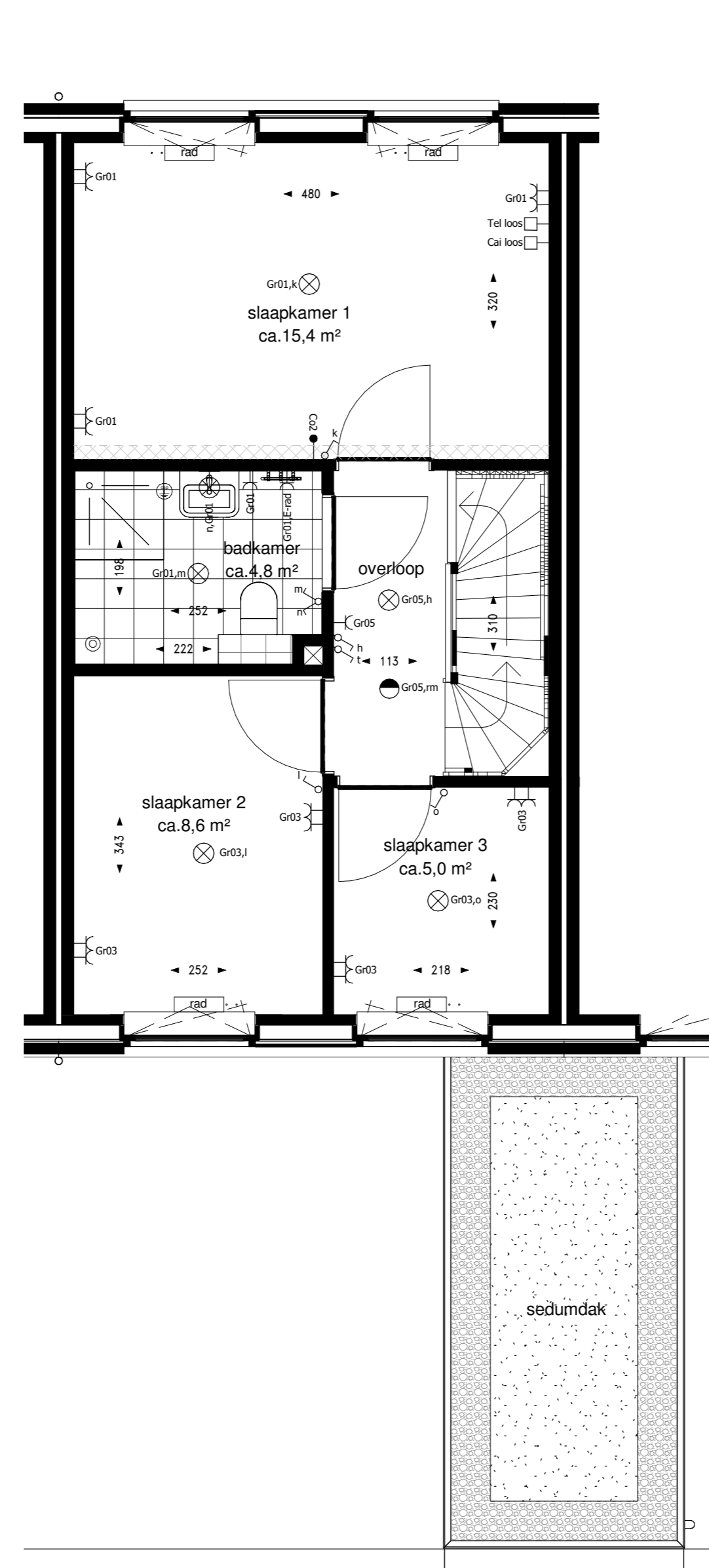
ochtergevel



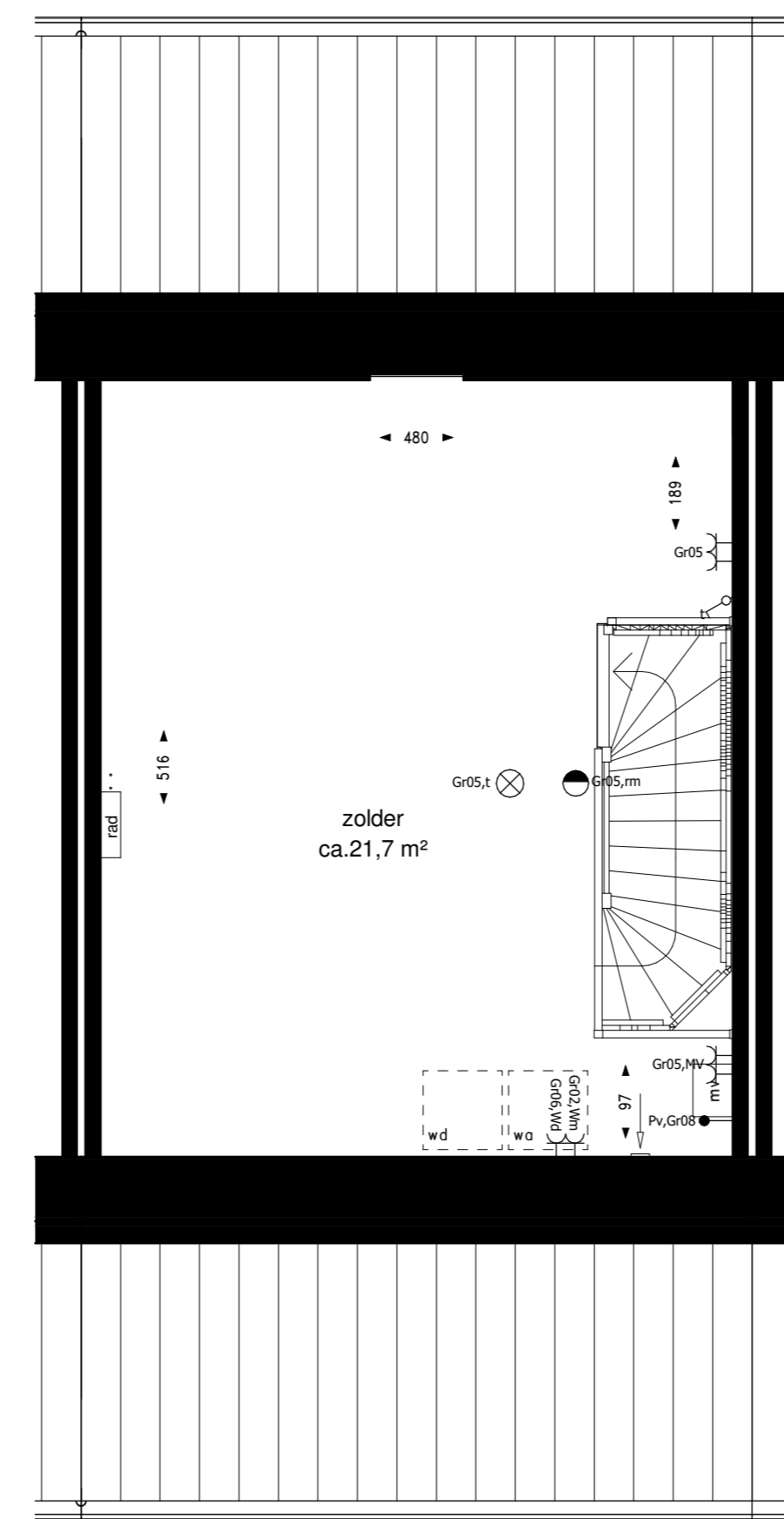
doorsnede



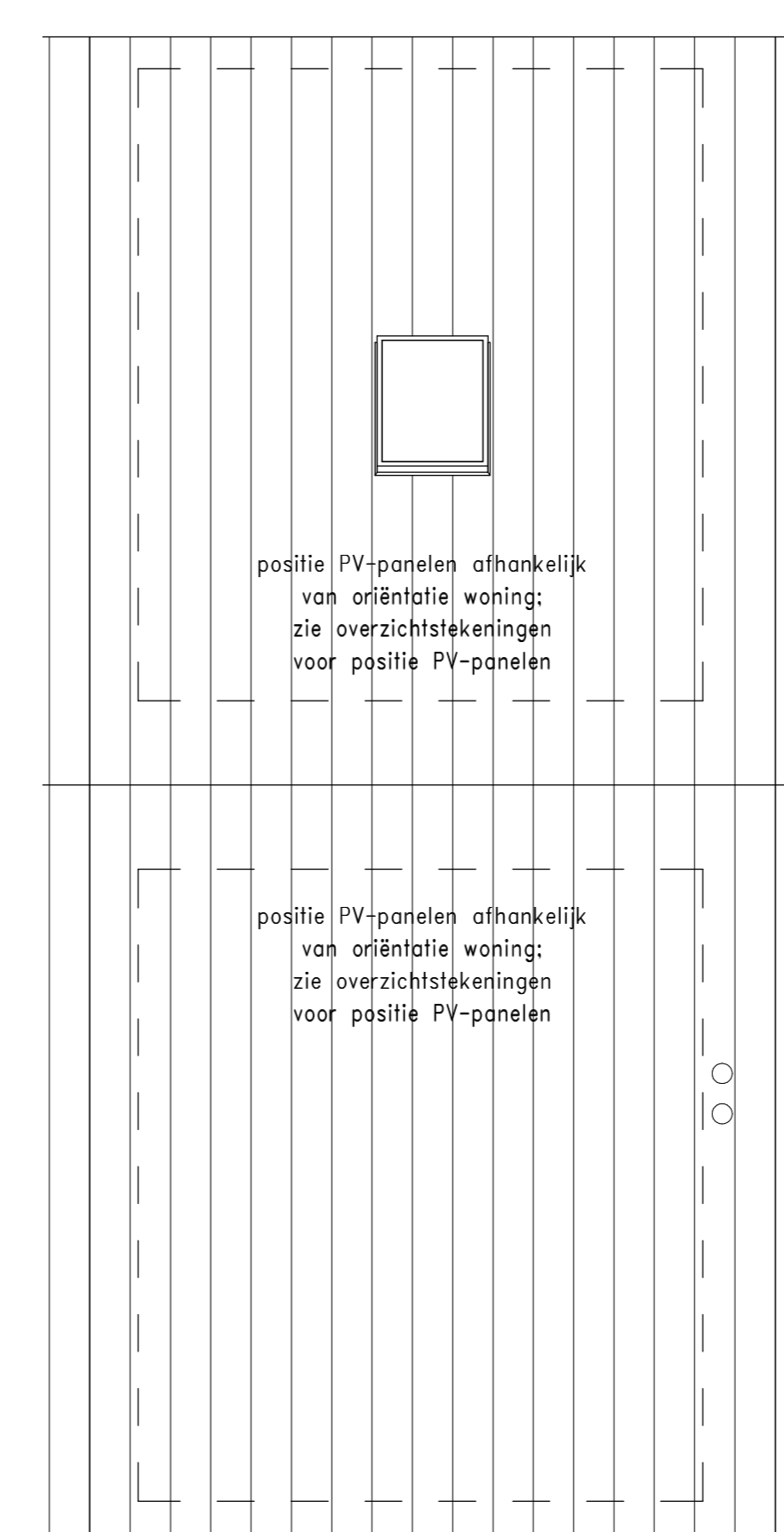
begane grond



eerste verdieping



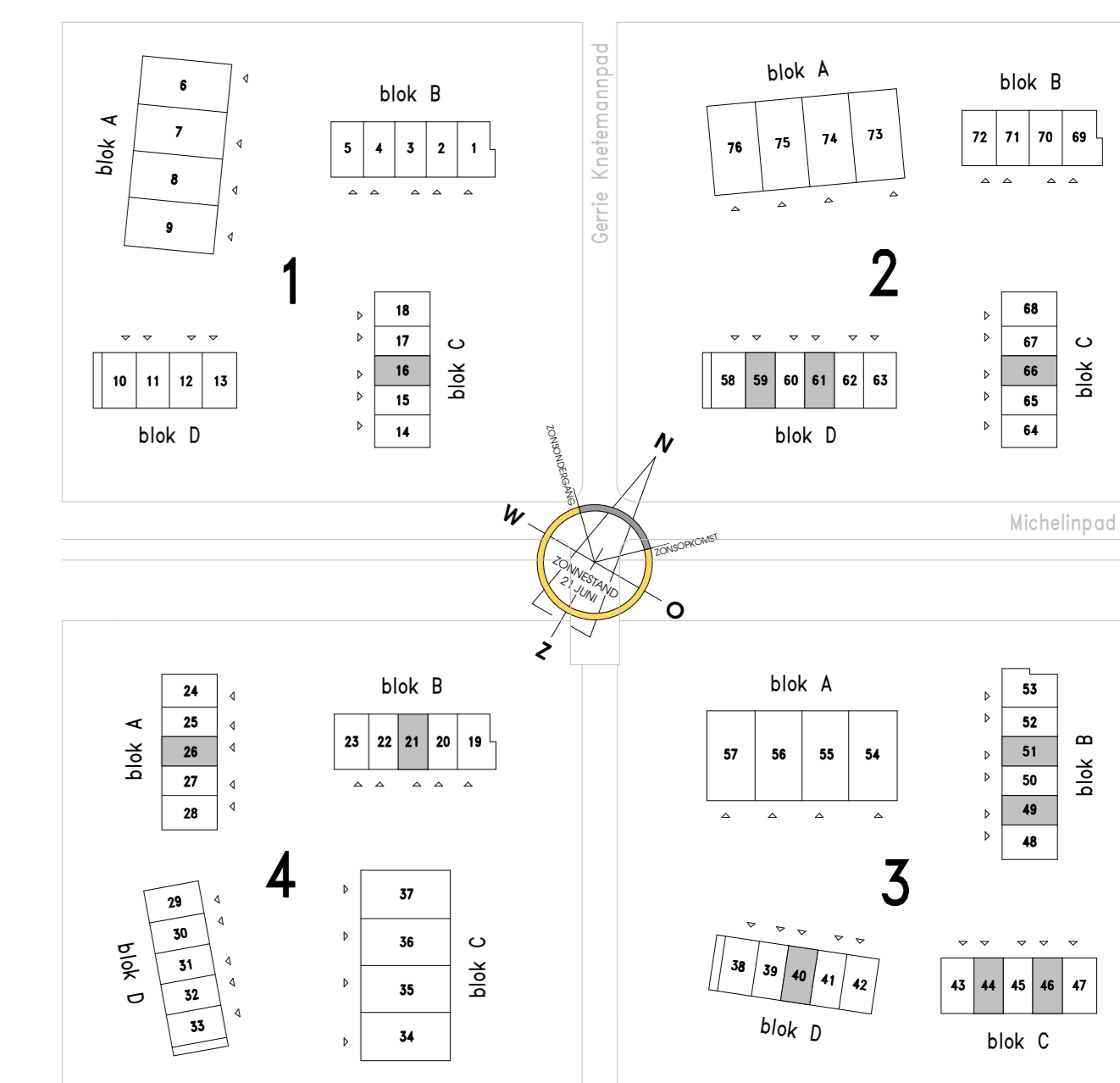
tweede verdieping



dak

renvooi

- gipsboord
- wandichtput binnenbuiten 1800mm
- plafond inbouwspot LED
- rookmelder op kitchen, onderling gekoppeld
- wandcontactstroom met randroze, enkel 500/1050mm
- wandcontactstroom met randroze, dubbel 500mm
- 230V aansluiting t.b.v. mechanische ventilatie 150-
- enkele schakelaar 1050mm
- dubbel schakelaar (leers schakelaar) 1050mm
- waschbakleuker (toiletstankleuker) 1050mm
- thermostaat 1050mm
- CAITEL, onbedrade elektrabuis uitkomend in metaalkast met bakkoord 300mm
- CAITEL, bedrade elektrabuis uitkomend in metaalkast met bakkoord
- onbedrade elektrabuis uitkomend in metaalkast met bakkoord
- PV aansluiting uitkomend in metaalkast aangegeven op een aparte grond, afgegrenst met een verschuifklem
- wandcontactstroom t.b.v. vloerverwarming pomp 500mm
- wandcontactstroom t.b.v. vloerverwarming radiator 1200mm
- deurvat draadloos 1050mm
- verduisterbaar slotter (geborst)
- verduisterbaar slotter (wandkineschoot)
- elektrische handopendroaier
- opstapleuker mv-voet
- radiator
- versterker vloerverwarming
- opstapleuker wasmachine
- opstapleuker wasdroger
- gebouwd naar kritische methode is toegestaan



Klavervier

60 rijwoningen en 16 levensloopwoningen Noorderklassen Almere
Woningtype AS

Bouwnummer 16, 21, 26, 40, 44, 46, 49, 51, 59, 61, 66

datum : 15-09-2023
tekeningnummer : VK-AS
schaal : 1:50
format : A0