



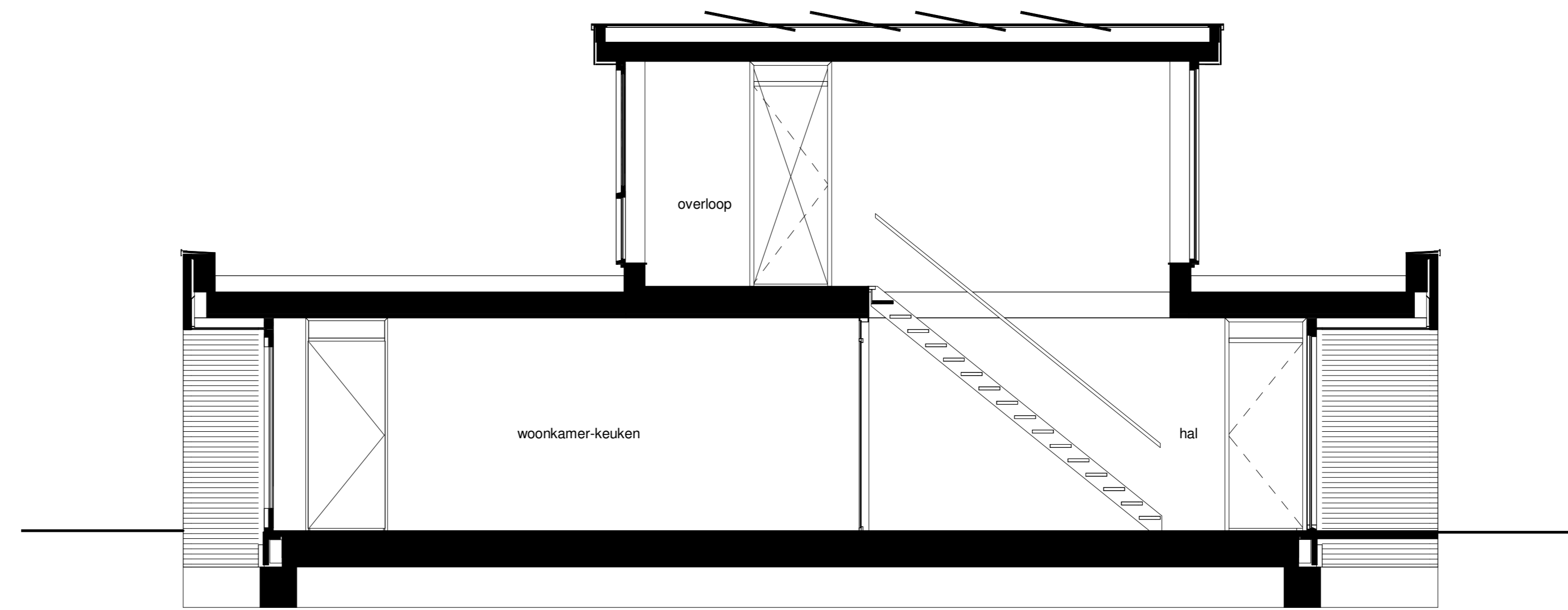
voorgevel



achtergevel



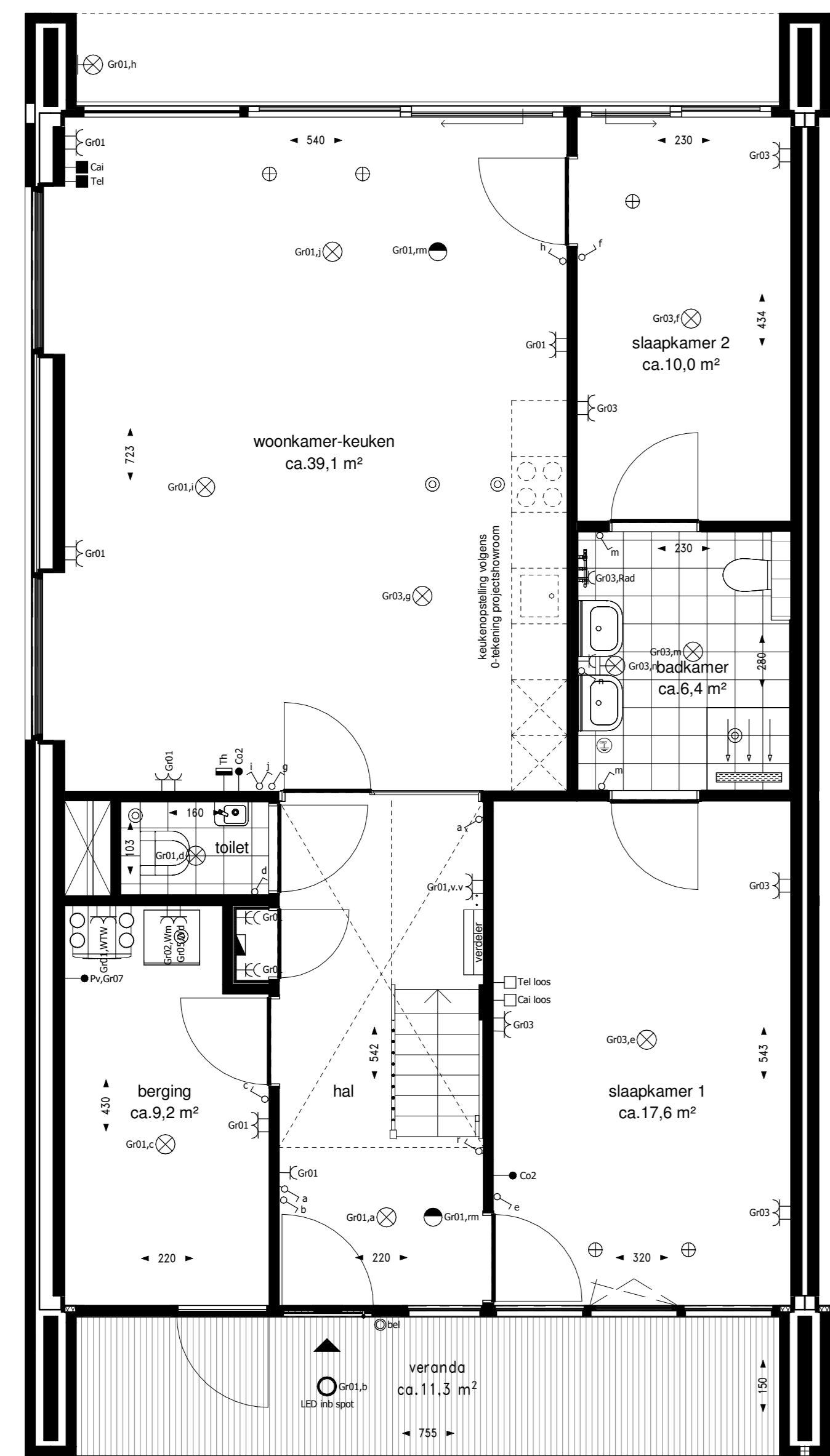
zijgevel



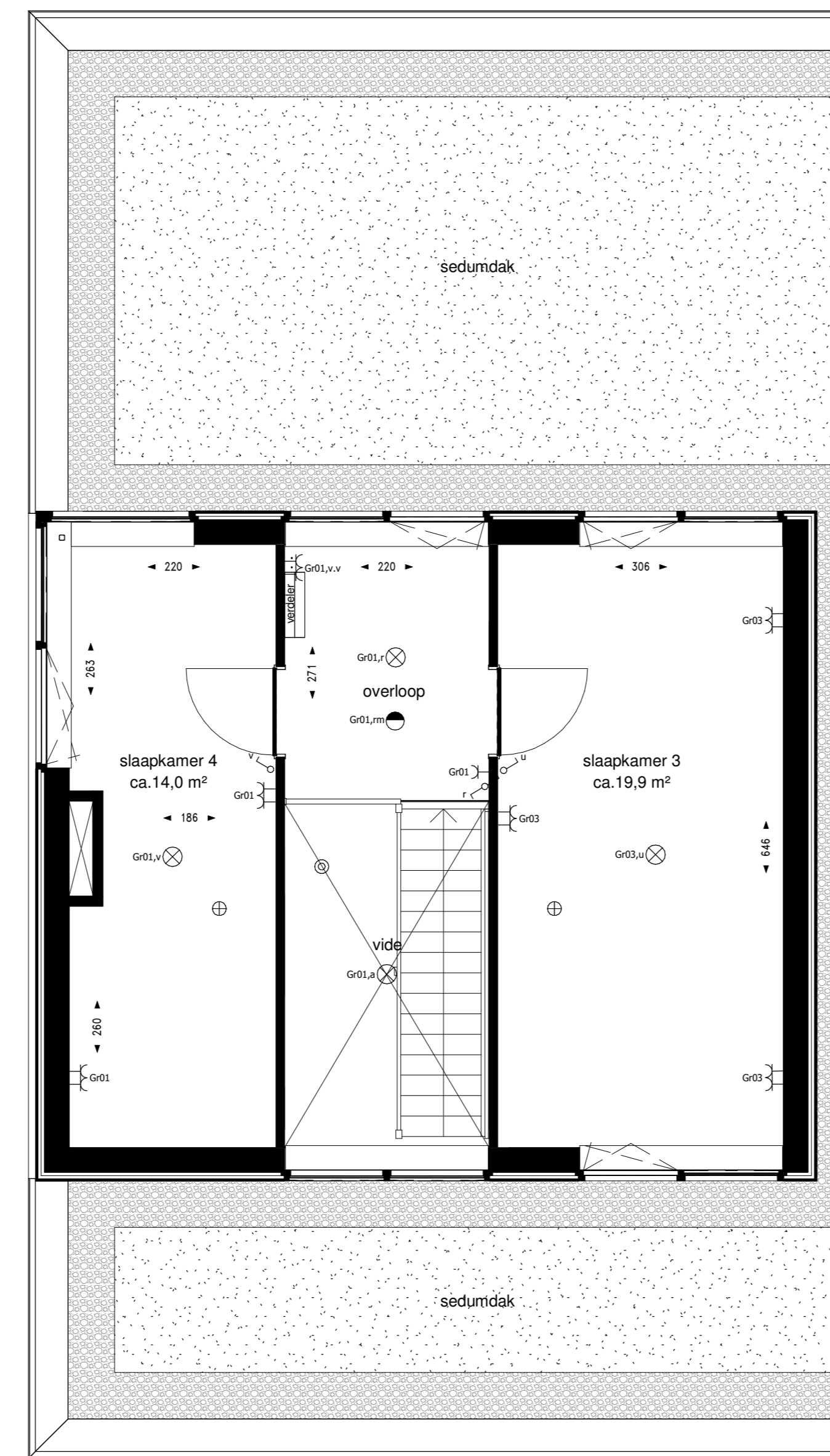
doorsnede

renvooi

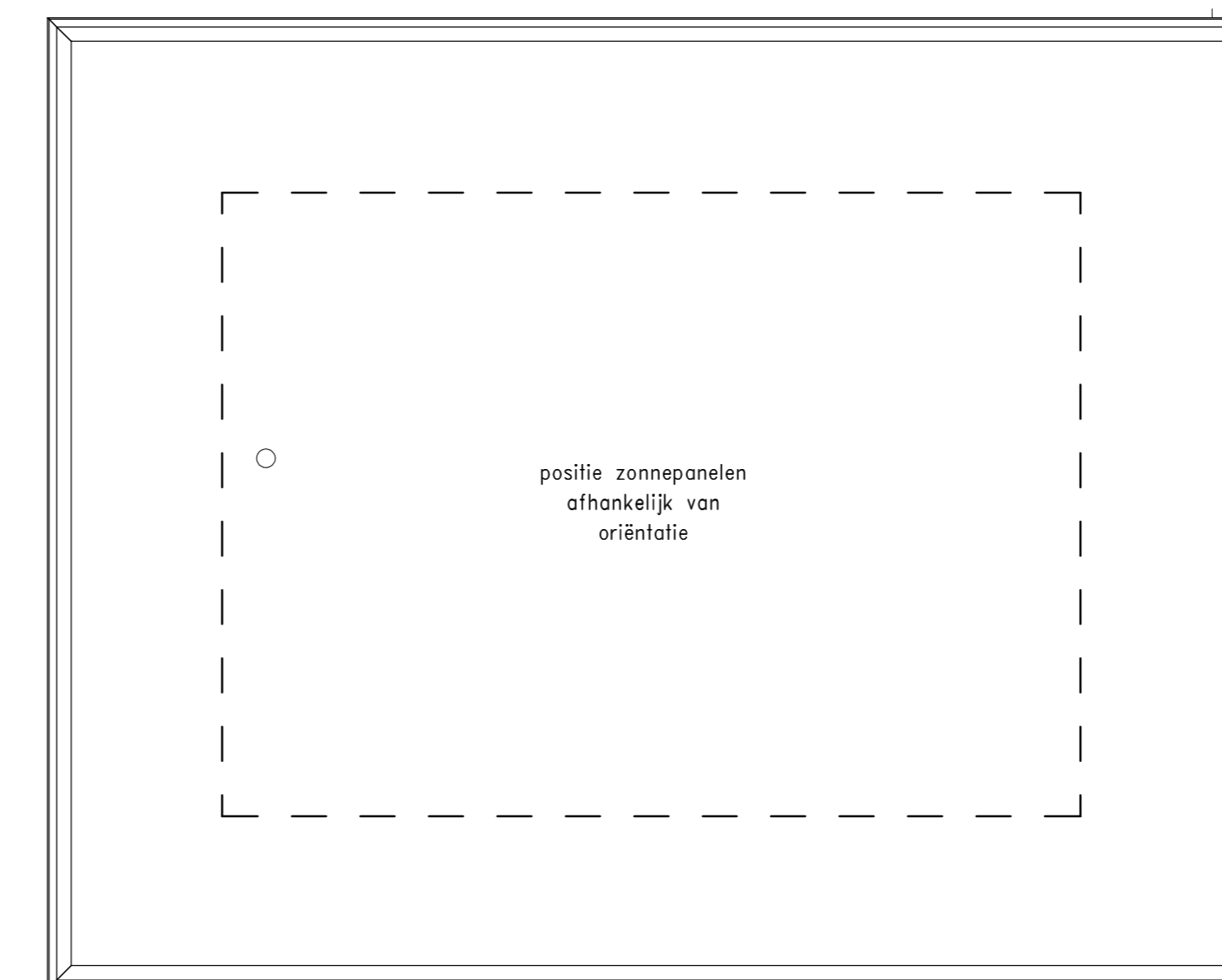
- gipsboord
- wand lichtput binnenbuiten 180mm
- plafond inbouwspot LED
- rookmelder op lichtnet, onderling gekoppeld
- wandcontactdoos met randafdek, enkel 500/1050mm
- wandcontactdoos met randafdek, dubbel 500mm
- 230V aansluiting t.b.v. mechanische ventilatie 150-
- enkele schakelaar 1050mm
- dubbel schakelaar (aans schakelaar) 1050mm
- wisselchakelaar (hoelchakelaar) 1050mm
- thermostat 1500mm
- CAITEL, orbetade elektrabuis uitkomend in metaal met bekoord 300mm
- CAITEL, bodetade elektrabuis uitkomend in metaal met bekoord 300mm
- orbetade elektrabuis uitkomend in metaal met bekoord
- bodetade elektrabuis uitkomend in metaal met bekoord
- aansluiting uitkomend in metaal aangepast op een aparte groep, afgeschermd met een verschakelaar
- wandcontactdoos t.b.v. vloerverwarming pomp 500mm
- wandcontactdoos t.b.v. vloerverwarming 1200mm
- wandcontactdoos t.b.v. MV-unit 1200mm
- draadbeugel draadkroon 1050mm
- ventilatieventilator (gebodend)
- ventilatieventilator (wandkineschoot)
- elektrische handdoekdrukker
- opstapplaats mv-ion
- radiator
- verdeler vloerverwarming
- opstapplaats wasmachine
- opstapplaats wasdroger
- gebied waar krijtsteepmethode is toegepast



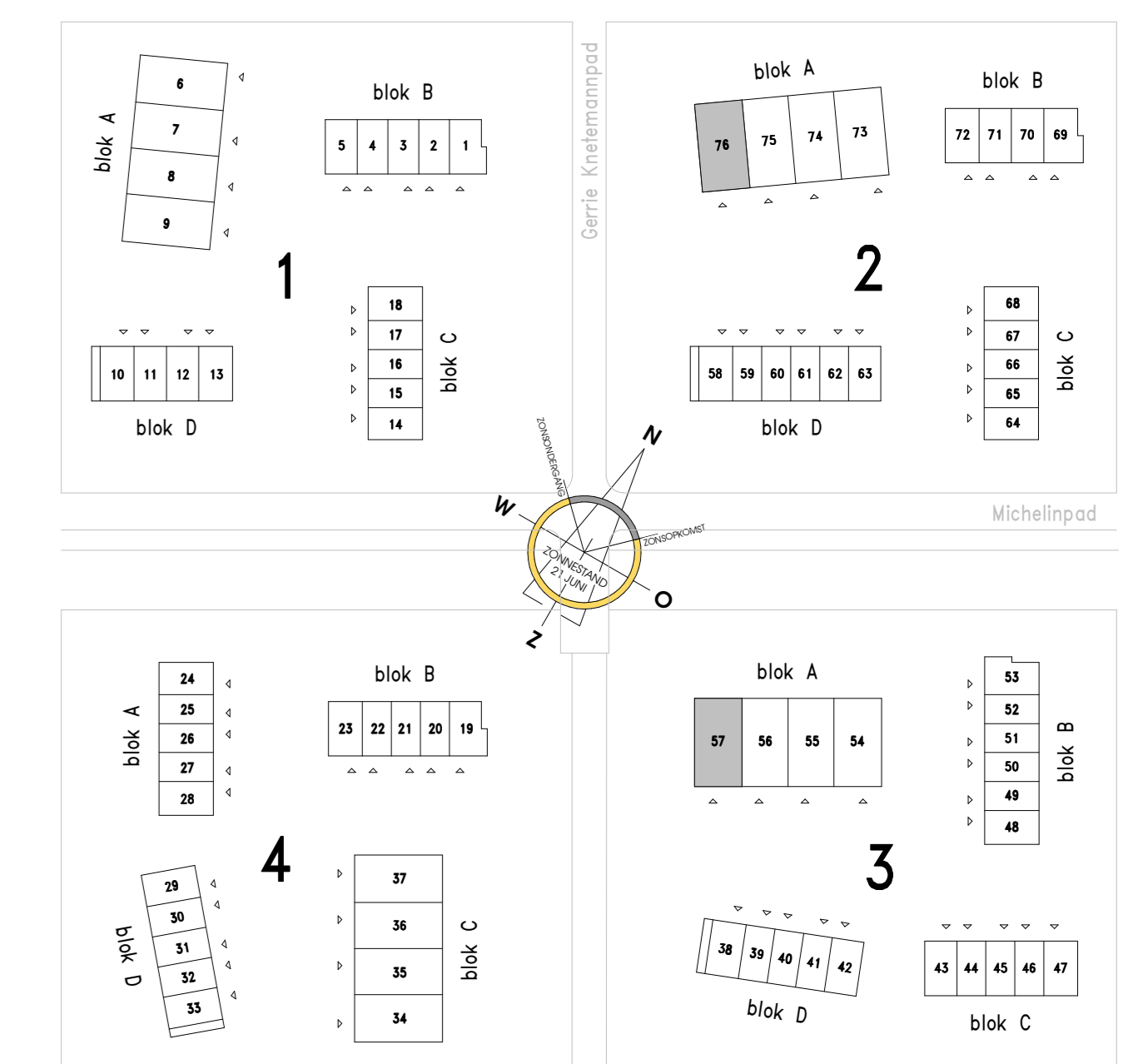
begane grond



eerste verdieping



dak



**Klavervier**

60 rijwoningen en 16 levensloopwoningen Noorderklassen Almere  
Woningtype D2  
Bouwnummer 57, 76

datum : 15-09-2023  
tekeningnummer : VK-D2  
schaal : 1:50  
format : A0