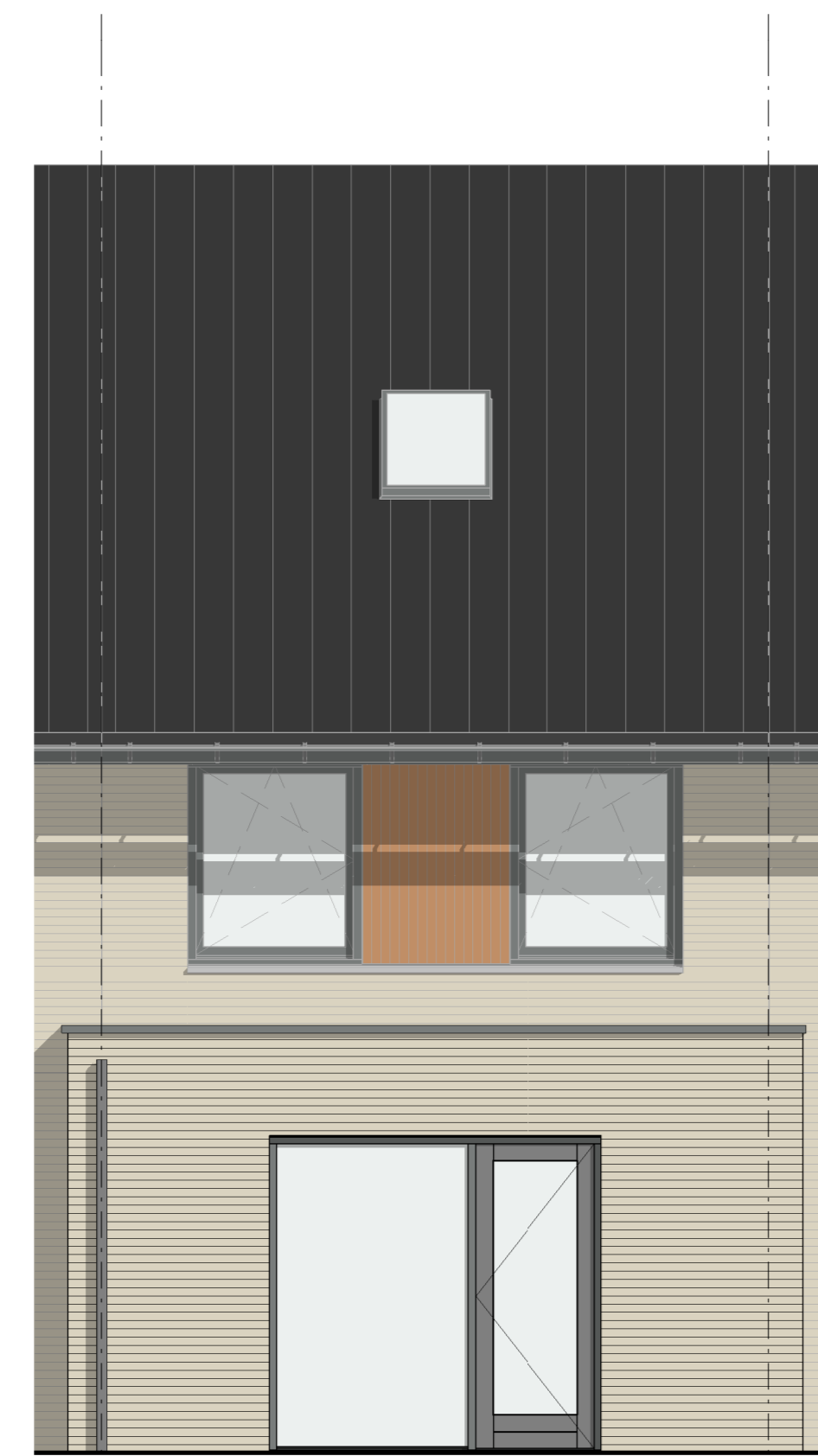


achtergevel



achtergevel



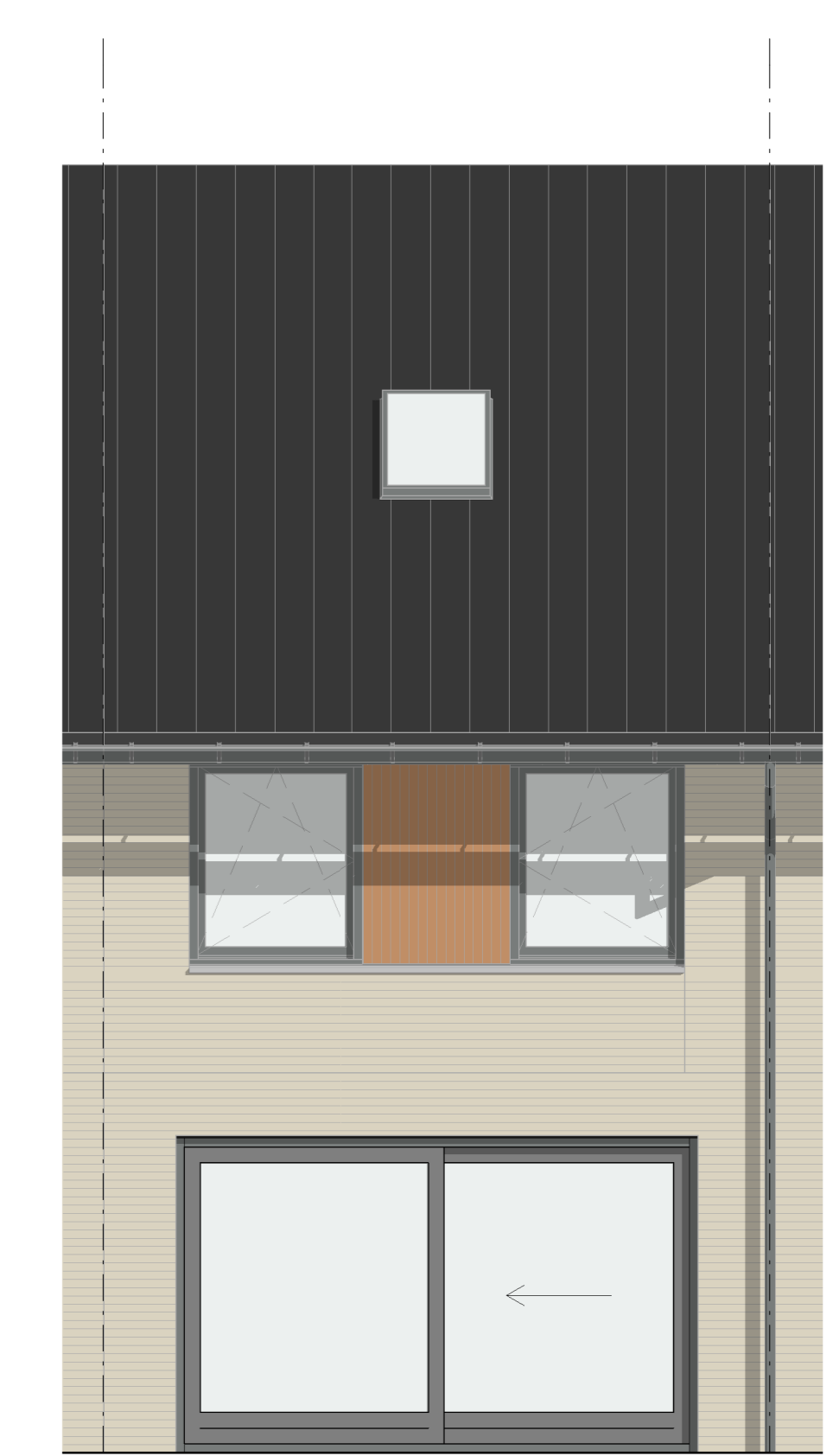
voorgevel



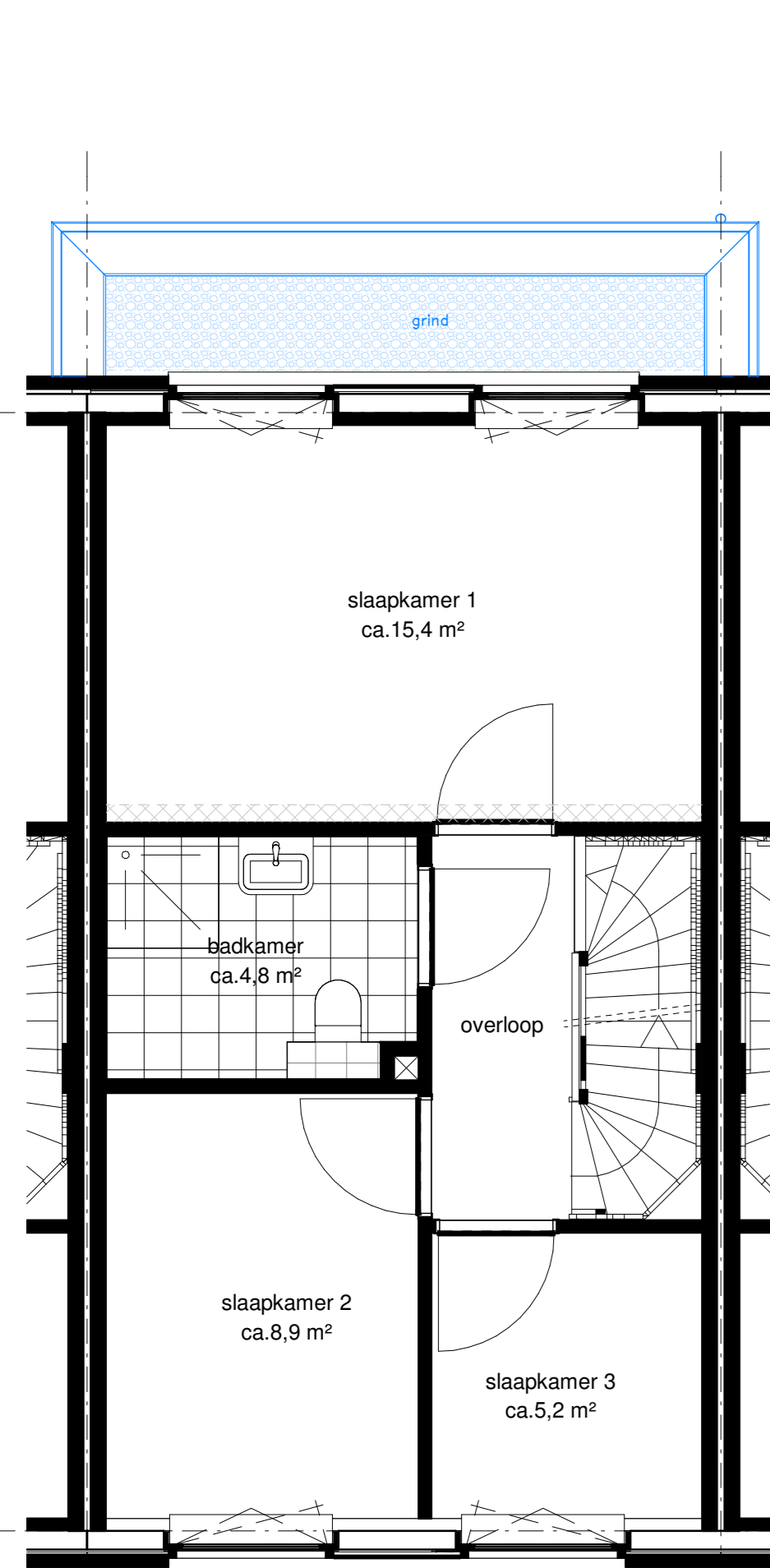
achtergevel



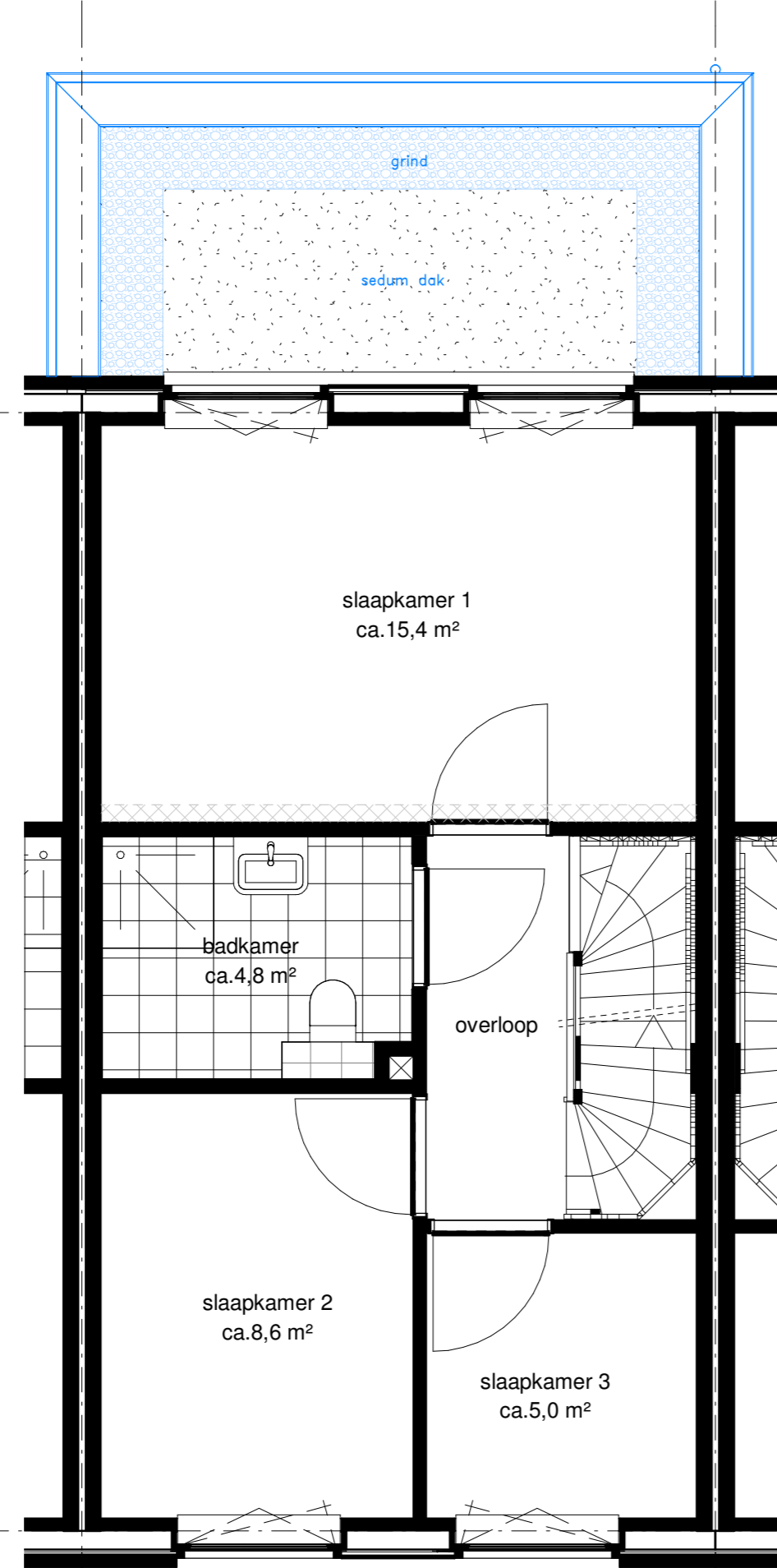
achtergevel



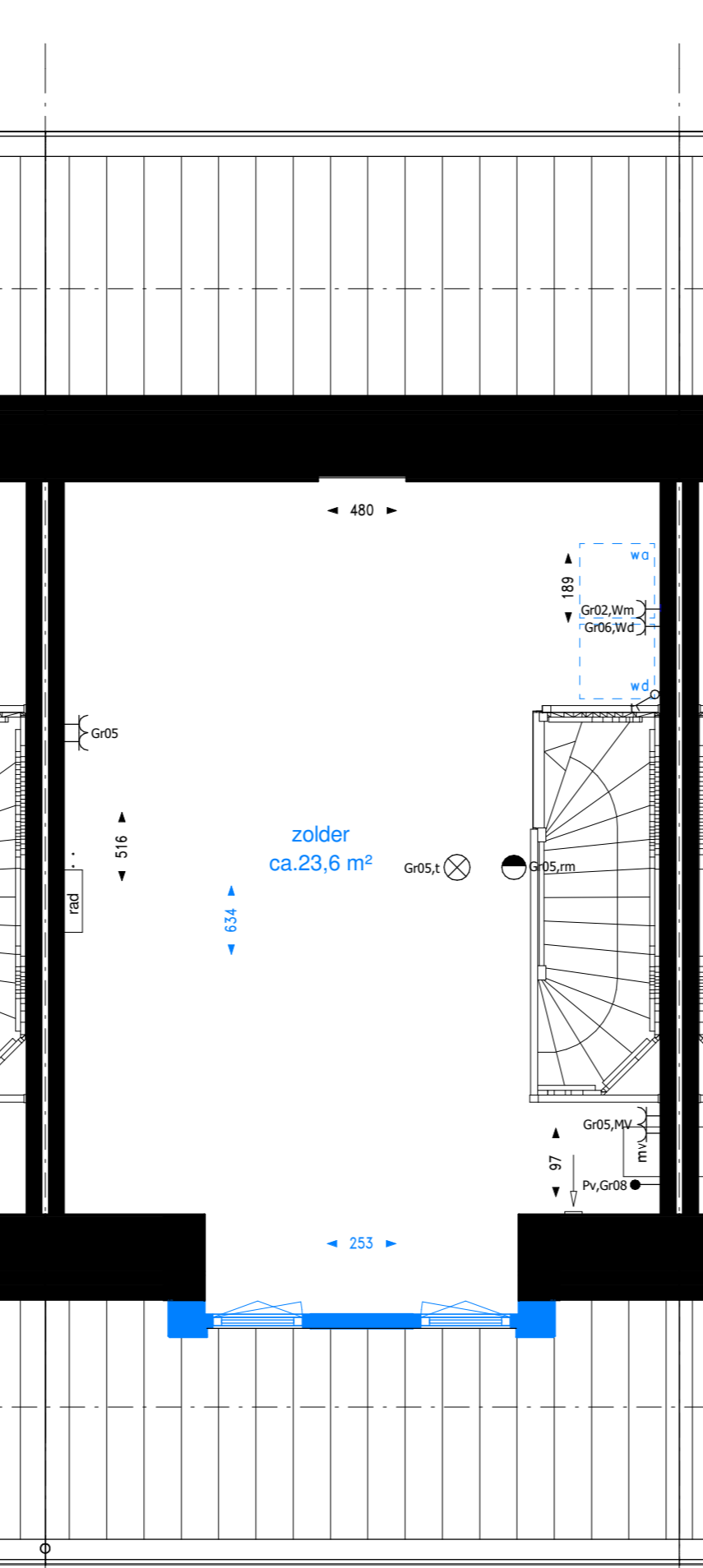
achtergevel



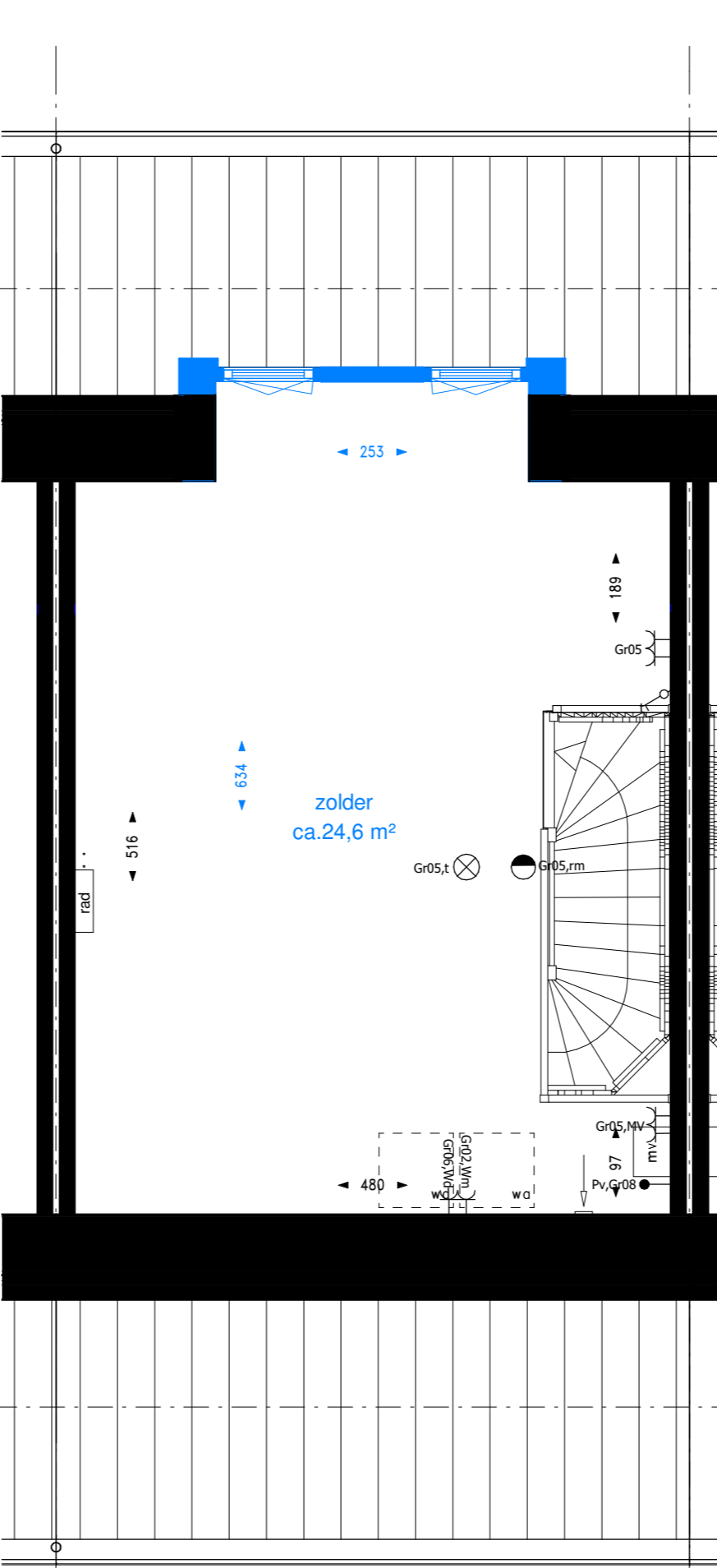
eerste verdieping



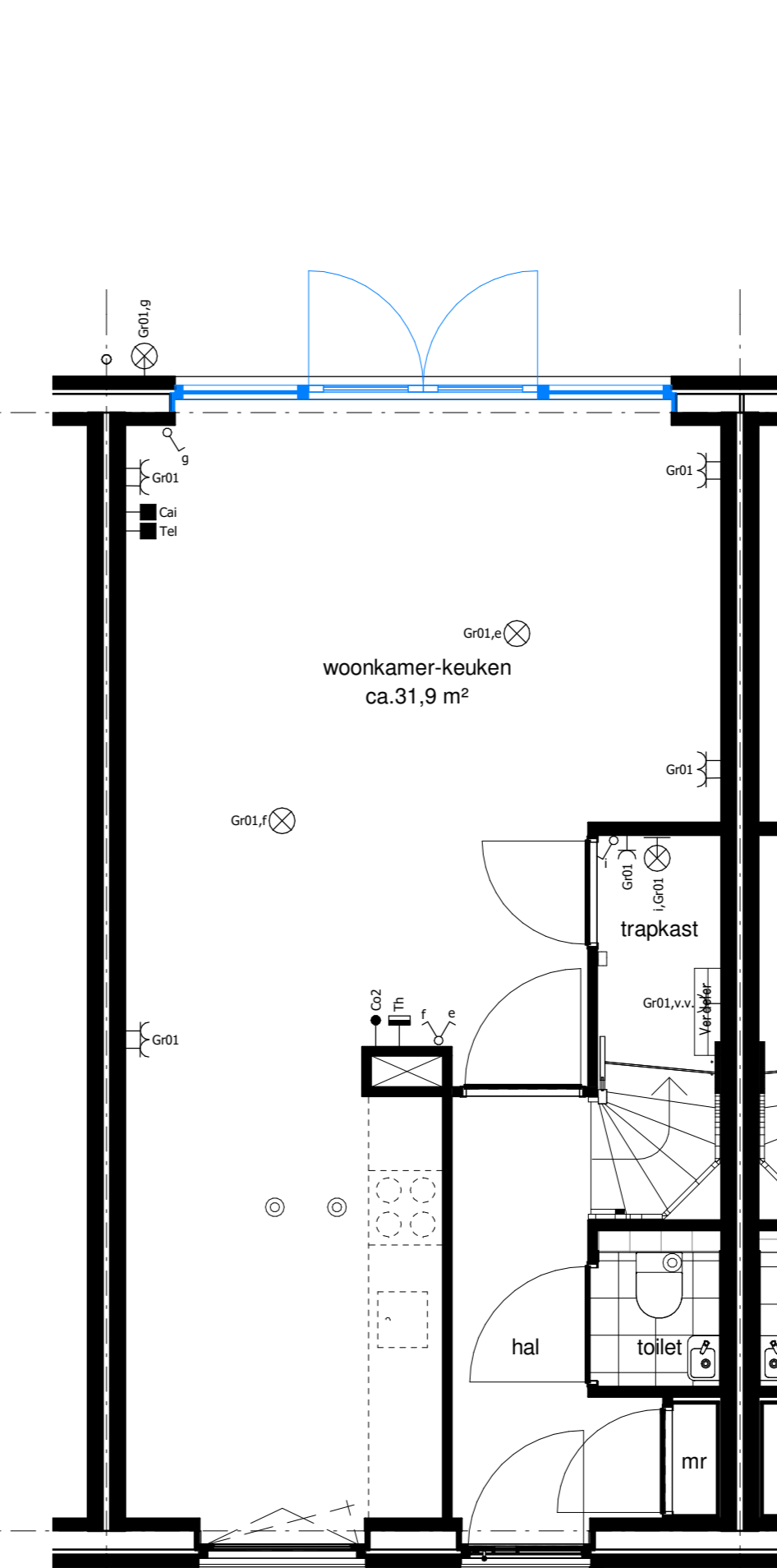
eerste verdieping



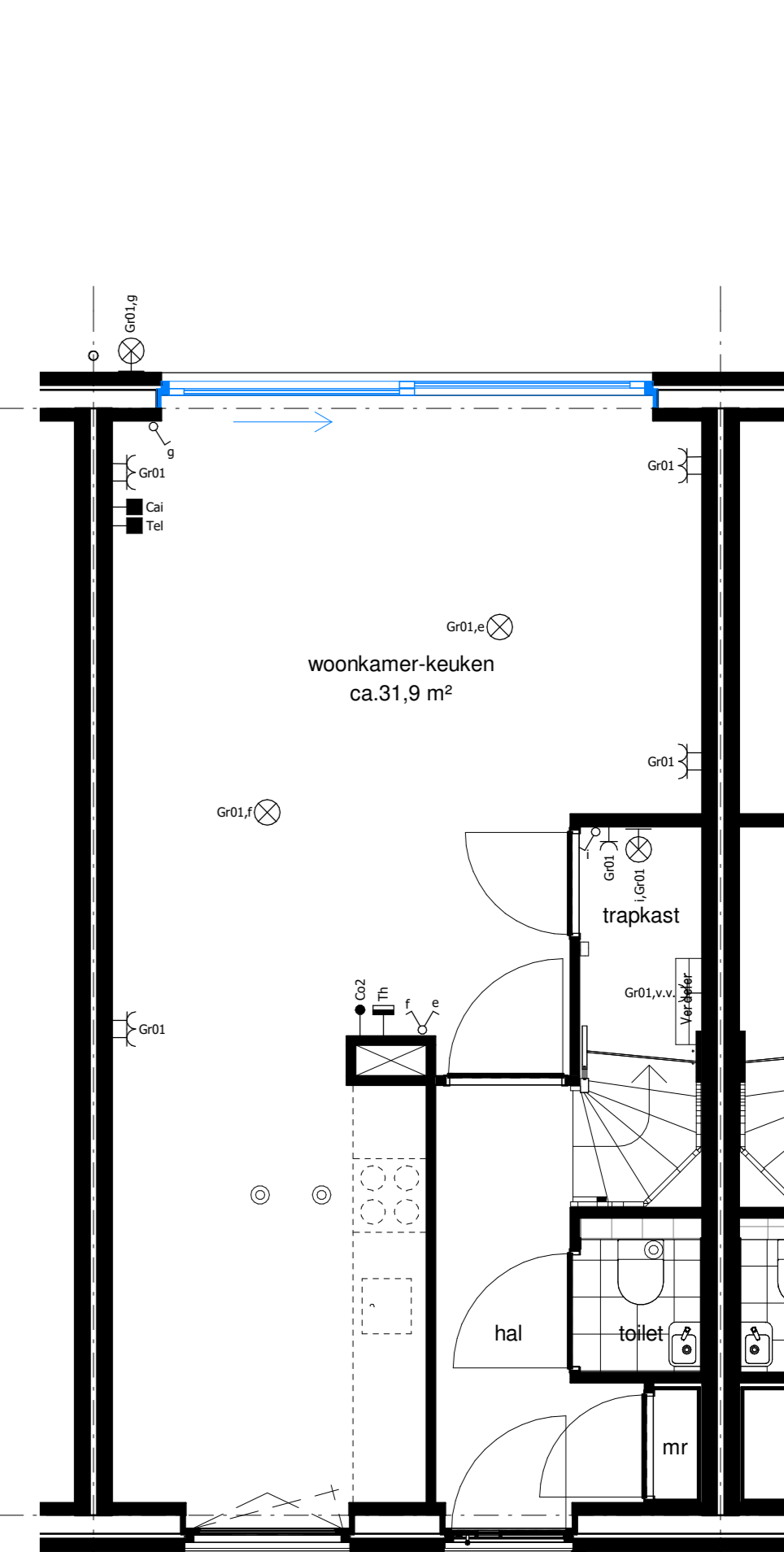
zolder



zolder



begane grond



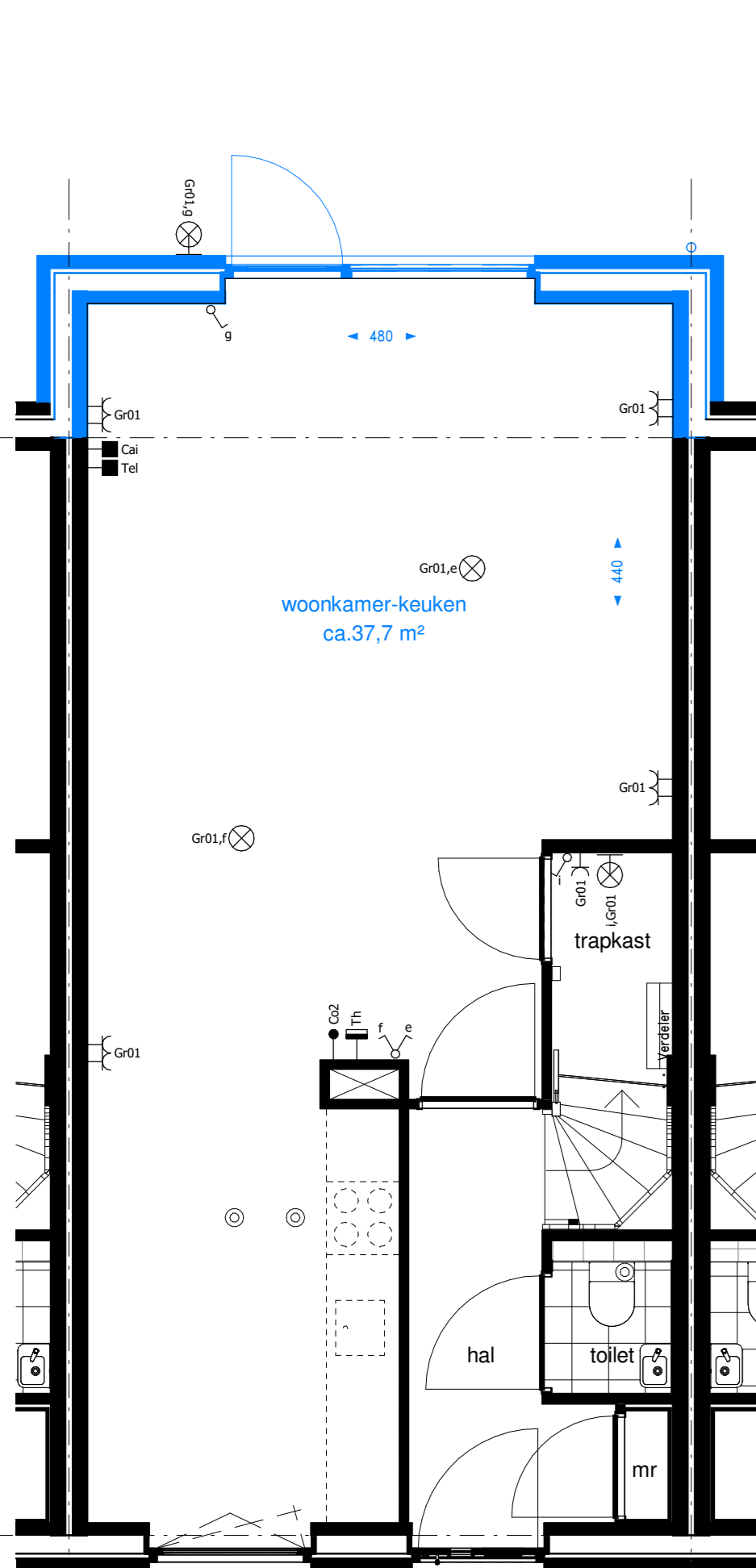
begane grond

optie G007: dakkapel voorgevel
indien PV-panelen aan achtergevel gestuurd zijn

optie G008: dakkapel achtergevel
indien PV-panelen aan voorgevel gestuurd zijn

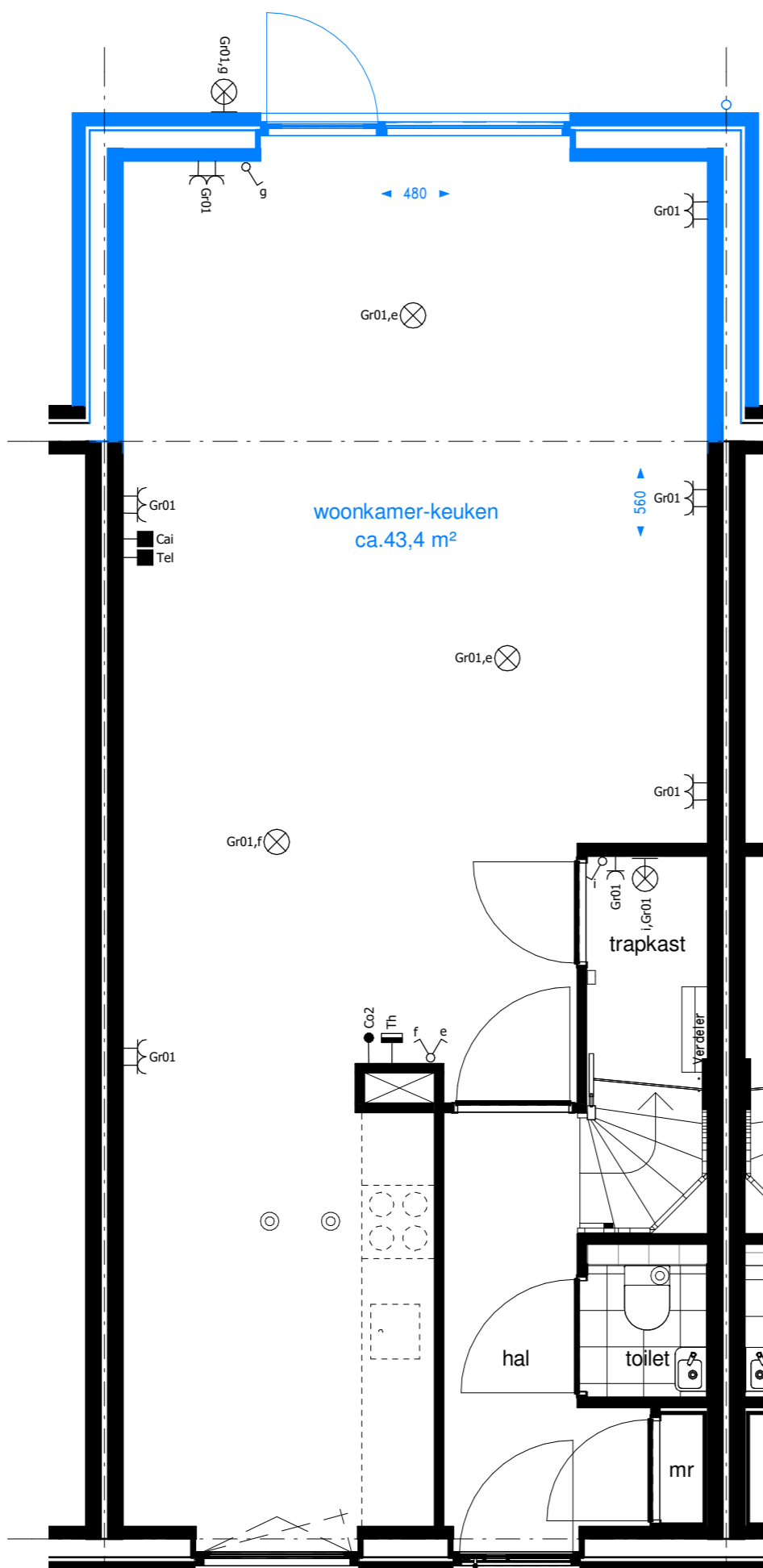
optie G009: dubbele deur achtergevel

optie G010: schuifpui achtergevel



begane grond

optie G001: uitbouw 1200 mm

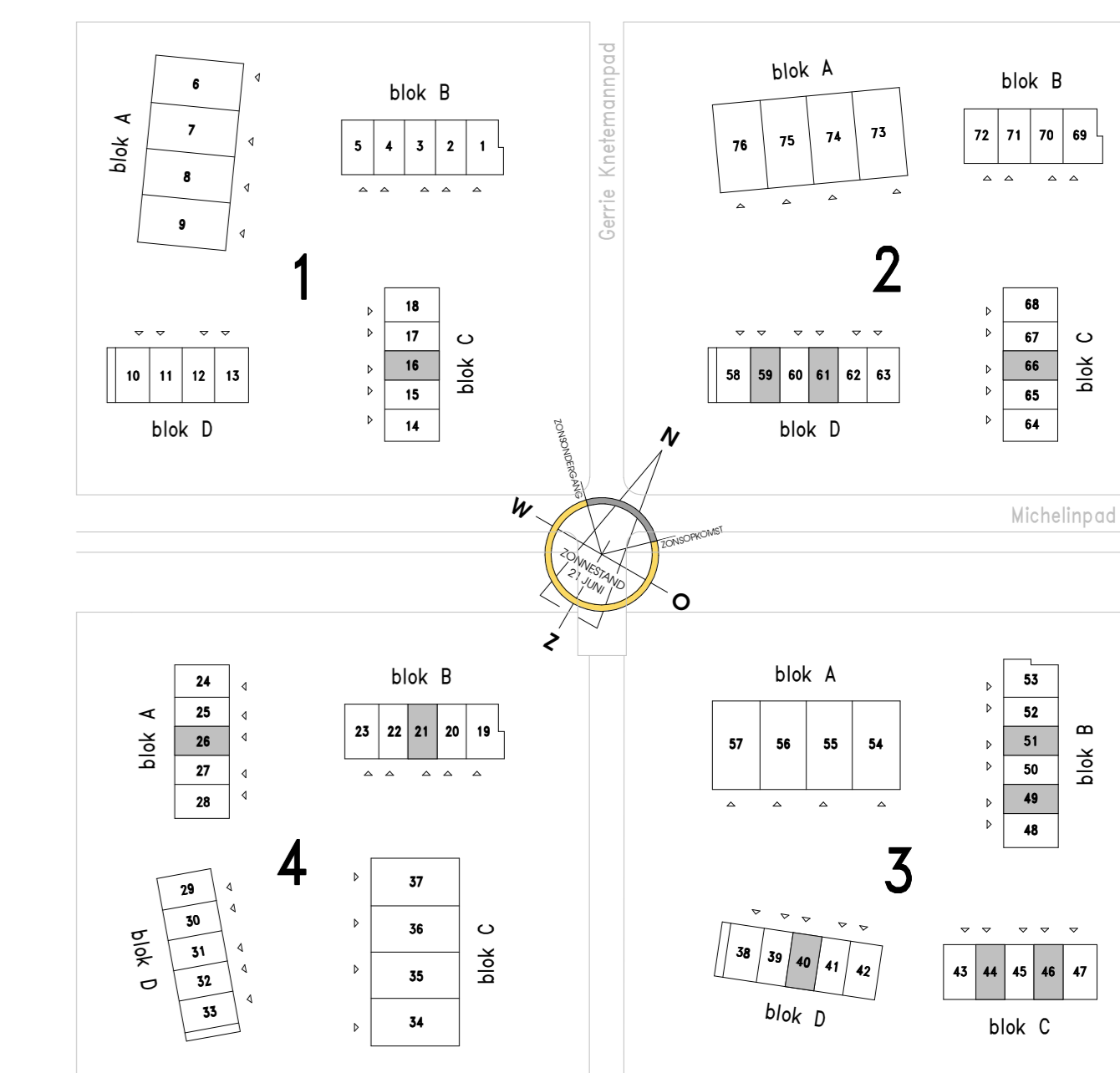


begane grond

optie G002: uitbouw 2400 mm

renvooi

- vloerput
- wand schuifpui binnen/buiten 1800mm
- vloerput inbouwspot LED
- radiator op kelder, onderling gekoppeld
- wandcontactdoos met randleids, enkel 300x1050mm
- wandcontactdoos met randleids, dubbel 300mm
- 230V aansluiting (b.v. mechanische verlaten 1500mm)
- afwissel schakelaar 1500mm
- dubbel schakelaar (b.v. schakelaar) 1500mm
- wasschakelaar (b.v. schakelaar) 1500mm
- thermostat 1500mm
- CAITEL, elektrische kastbus uitkomend in meterkast 300mm
- CAITEL, elektrische kastbus uitkomend in meterkast 300mm
- elektrische kastbus uitkomend in meterkast met kabelput
- aansluiting afkomstig in meterkast aangesloten op een aparte groep, afgemonteerd met een elektrisch kabel
- wandcontactdoos (b.v. elektrisch) 500mm
- wandcontactdoos (b.v. MV) unit 1200mm
- deurbeveiliging 1050mm
- ventilatieventilator (b.v. plafond)
- ventilatieventilator (b.v. wand/kraan)
- ventilatieventilator (b.v. plafond)
- elektrische handkroonradiator
- opstelplaats mv-box
- radiator
- voordeur vloerverwarming
- opstelplaats wasmachine
- opstelplaats wasdroger
- gebied waar krijtsporenmethode is toegepast



Klaver vier

60 rijwoningen en 16 levertuinpaviljoenen Noorderklassen Almere
Casco-opties - Woningtypen A's