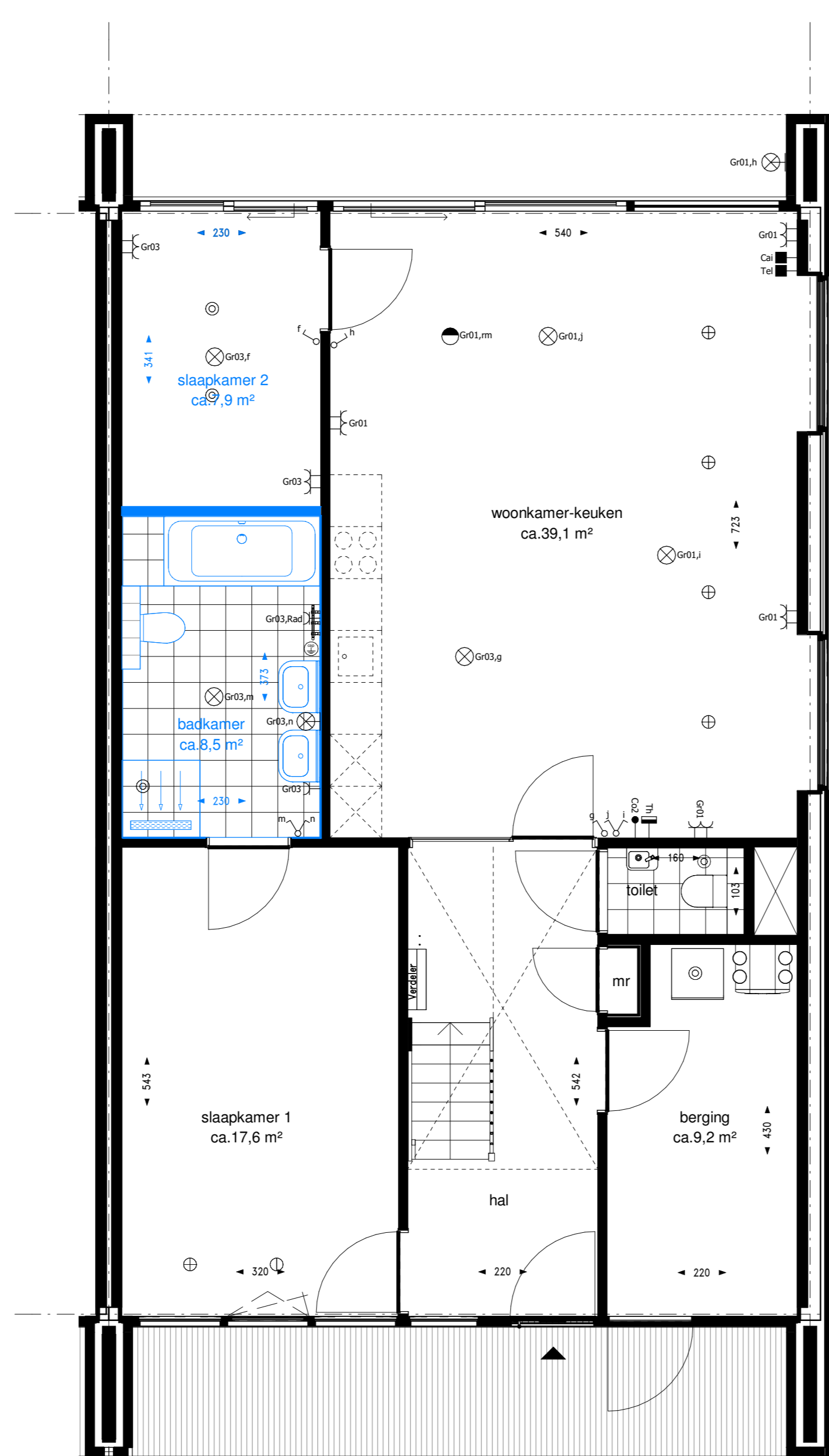
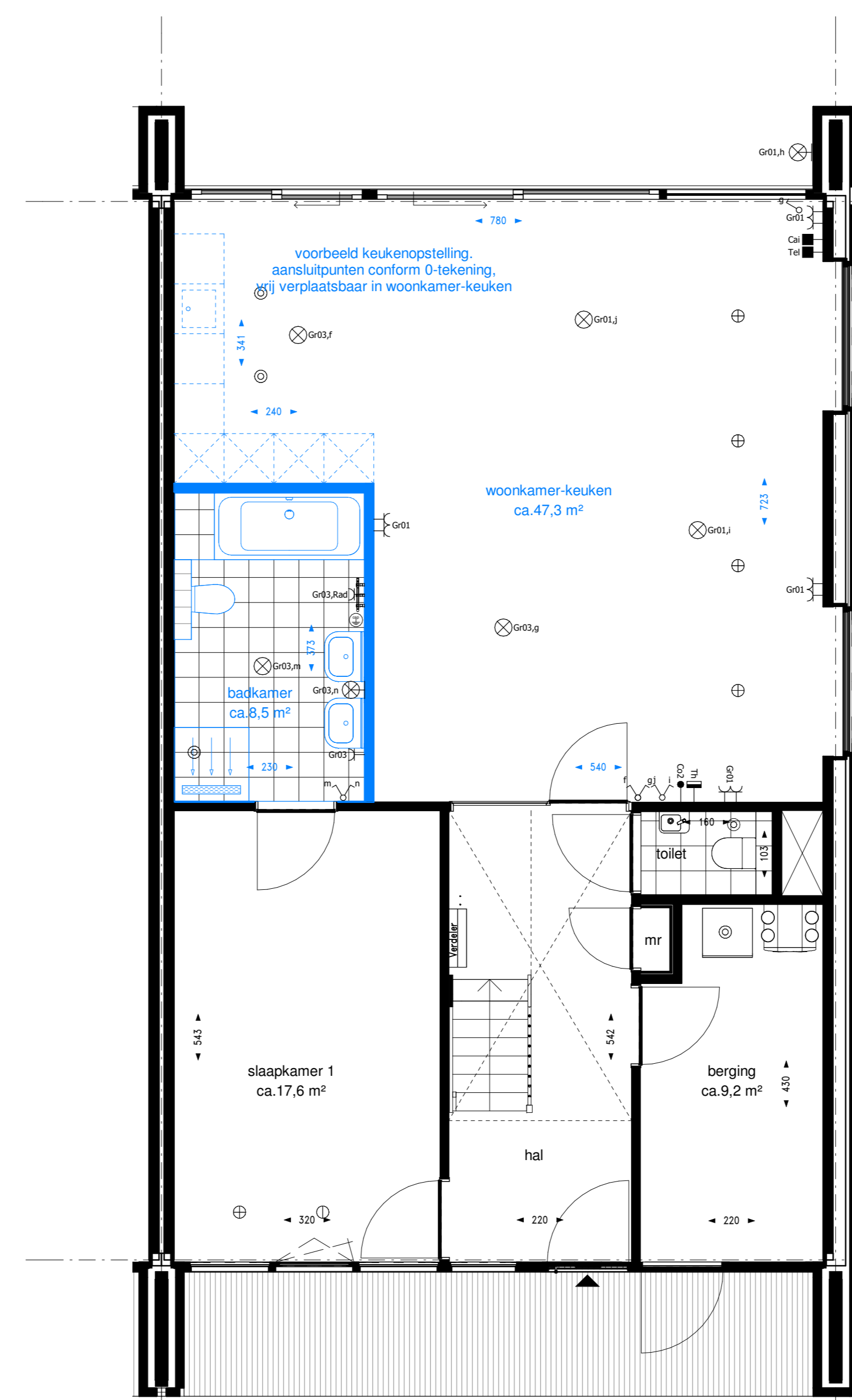


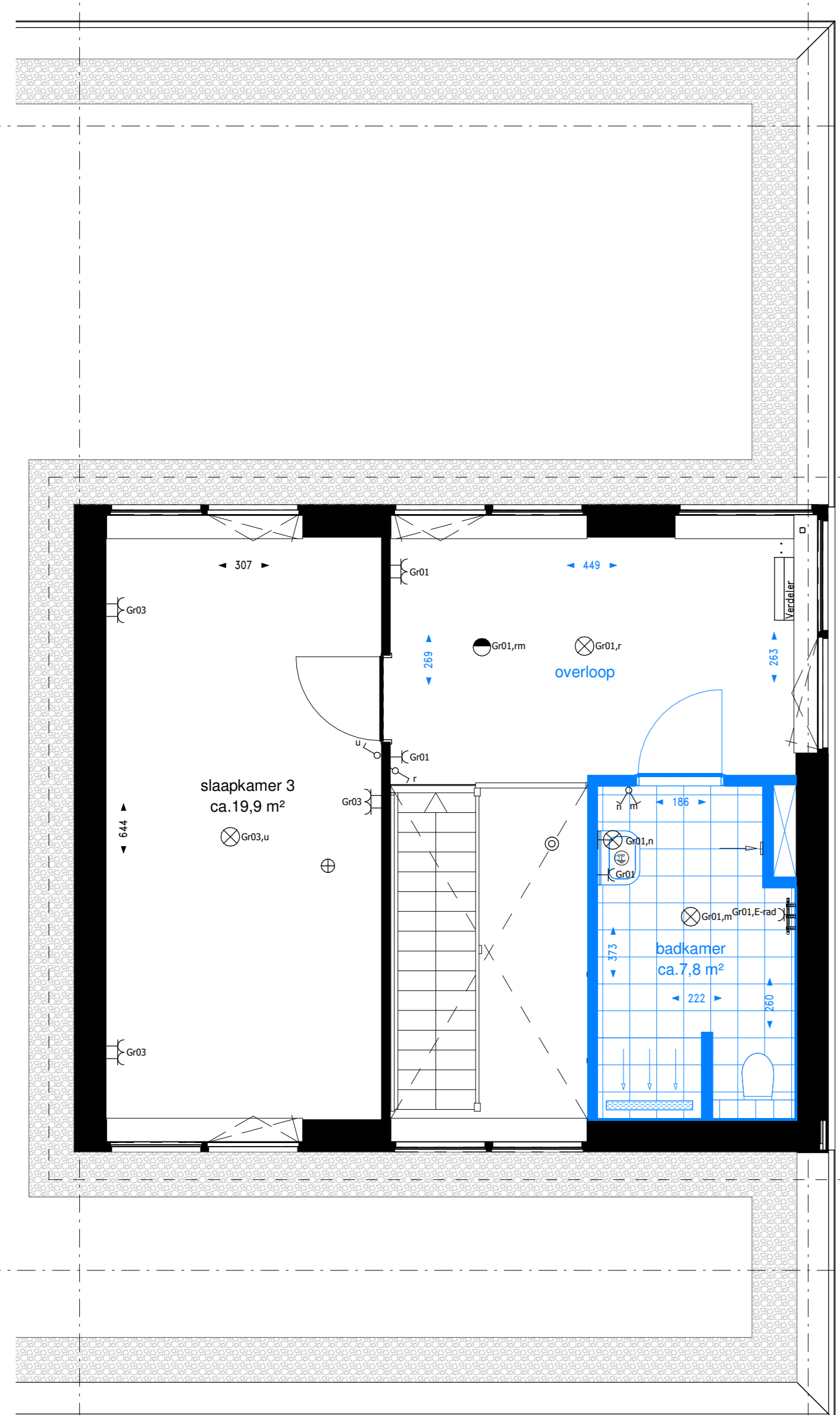
optie B020 vervallen slaapkamer 2
i.c.m. verplaatsen positie keuken



optie B023 bad



optie B020 + B023 bad en vervallen slaapkamer 2
i.c.m. verplaatsen positie keuken



optie B022 badkamer grote dakopbouw

renvooi

- plafond schuifplaat
- wand schuifplaat binnenbuiten 1800mm
- plafond inbouwspot LED
- vloerwarming op ketel, onderling gekoppeld
- wandcontactdoos met standaard, enkel 300x100mm
- wandcontactdoos met standaard, dubbel 300mm
- 230V aansluiting i.b.v. mechanische verdraai 1500mm
- dubbel schakelaar (serie schakelaar) 1500mm
- wissel schakelaar (trischakelaar) 1500mm
- Thermostaat 1500mm
- CATTEL onbedrade elektrabuis uitkomend in meterkast met bakkoord 300mm
- CATTEL onbedrade elektrabuis uitkomend in meterkast 300mm
- onbedrade elektrabuis uitkomend in meterkast met bakkoord aansluiting uitkomend in meterkast aangesloten op een aparte groep, afgevoerd met een wandcontactdoos
- wandcontactdoos i.b.v. vloerwarming pomp 500mm
- wandcontactdoos i.b.v. vloerwarming pomp 500mm
- wandcontactdoos i.b.v. MV unit 1200mm
- deurzet draadstop 1500mm
- ventilatieventil afvoer (plafond)
- ventilatieventil afvoer (wand/kniebeschot)
- ventilatieventil toevoer (plafond)
- ventilatieventil toevoer (wand/kniebeschot)
- elektrische handoverkast
- opstelplaat mv-box
- radiator
- vloerwarming
- opstelplaat vloerwarming
- opstelplaat vloerwarming
- gebied waar vloerwarming is toegepast

