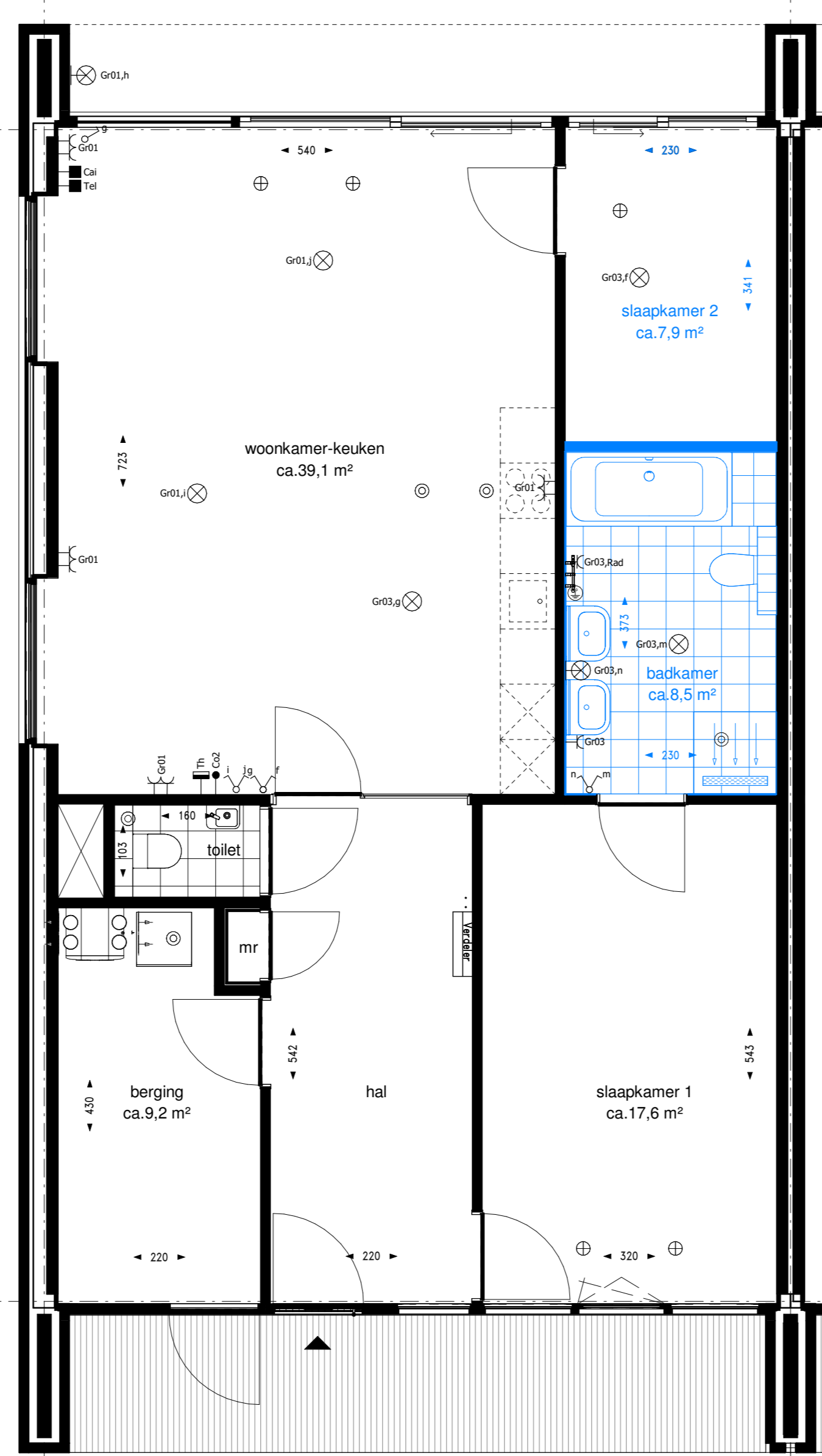


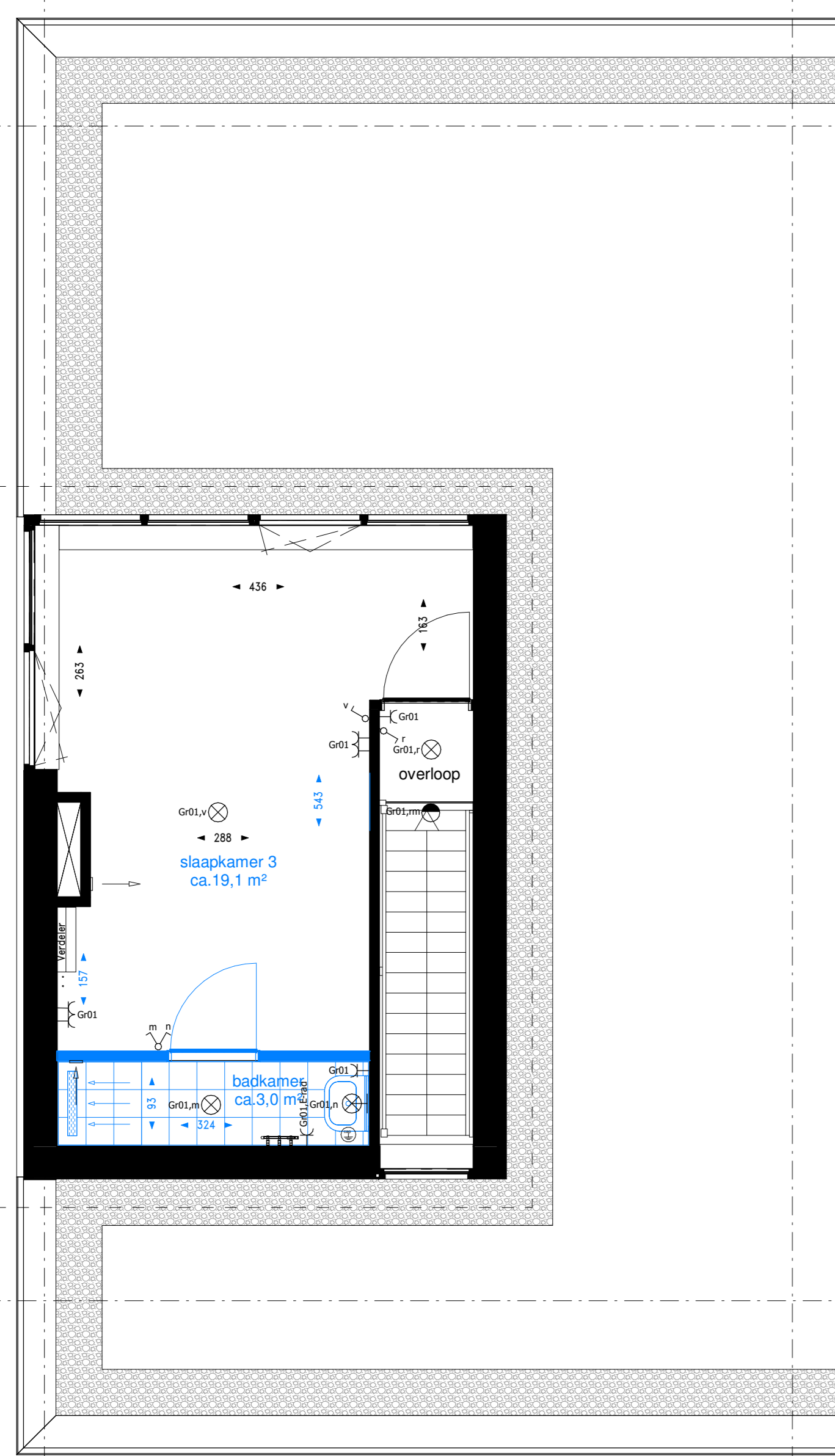
optie B020: vervallen slaapkamer 2 i.c.m. verplaatsen positie keuken



optie B023: bad



optie B020 + B023: bad en vervallen slaapkamer 2 i.c.m. verplaatsen positie keuken



optie B021: badkamer kleine dakopbouw

renvooi

- vloerhoogte
- wand hoogte binnenruimte 1800mm
- vloerfinish
- vloer LED
- plafondhoogte
- plafondhoogte op kelder, onderling gekoppeld
- wandcontactdoos met standaard, enkel 500x1050mm
- wandcontactdoos met standaard, dubbel 500mm
- 230V aansluiting i.v.m. mechanische verdraai 1500mm
- enkele schakelaar 1500mm
- dubbel schakelaar (serie schakelaar) 1500mm
- wissel schakelaar (trischakelaar) 1500mm
- Thermostaat 1500mm
- CATTEL onbedrade elektrabuis uitkomend in meterkast met bakdoos 300mm
- CATTEL onbedrade elektrabuis uitkomend in meterkast 300mm
- onbedrade elektrabuis uitkomend in meterkast met bakdoos aansluiting uitkomend in meterkast aangegeven op een aparte groep, afgevoerd met een wandcontactdoos
- wandcontactdoos i.v.m. vloerwarming pomp 500mm
- wandcontactdoos i.v.m. vloerwarming 500mm
- wandcontactdoos i.v.m. MV unit 1200mm
- deurbeugel draaudoos 1500mm
- deurbeugel draaudoos 1500mm
- ventilatieventiel afvoer (gafond)
- ventilatieventiel afvoer (wandkieschot)
- ventilatieventiel toevoer (gafond)
- ventilatieventiel toevoer (wandkieschot)
- elektrische handboeieindicator
- opstapdoos mv-box
- radiator
- ventilator vloerwarming
- opstapdoos wasmachine
- opstapdoos wasdroger
- gebied waar klipspanneerprofiel is toegepast

