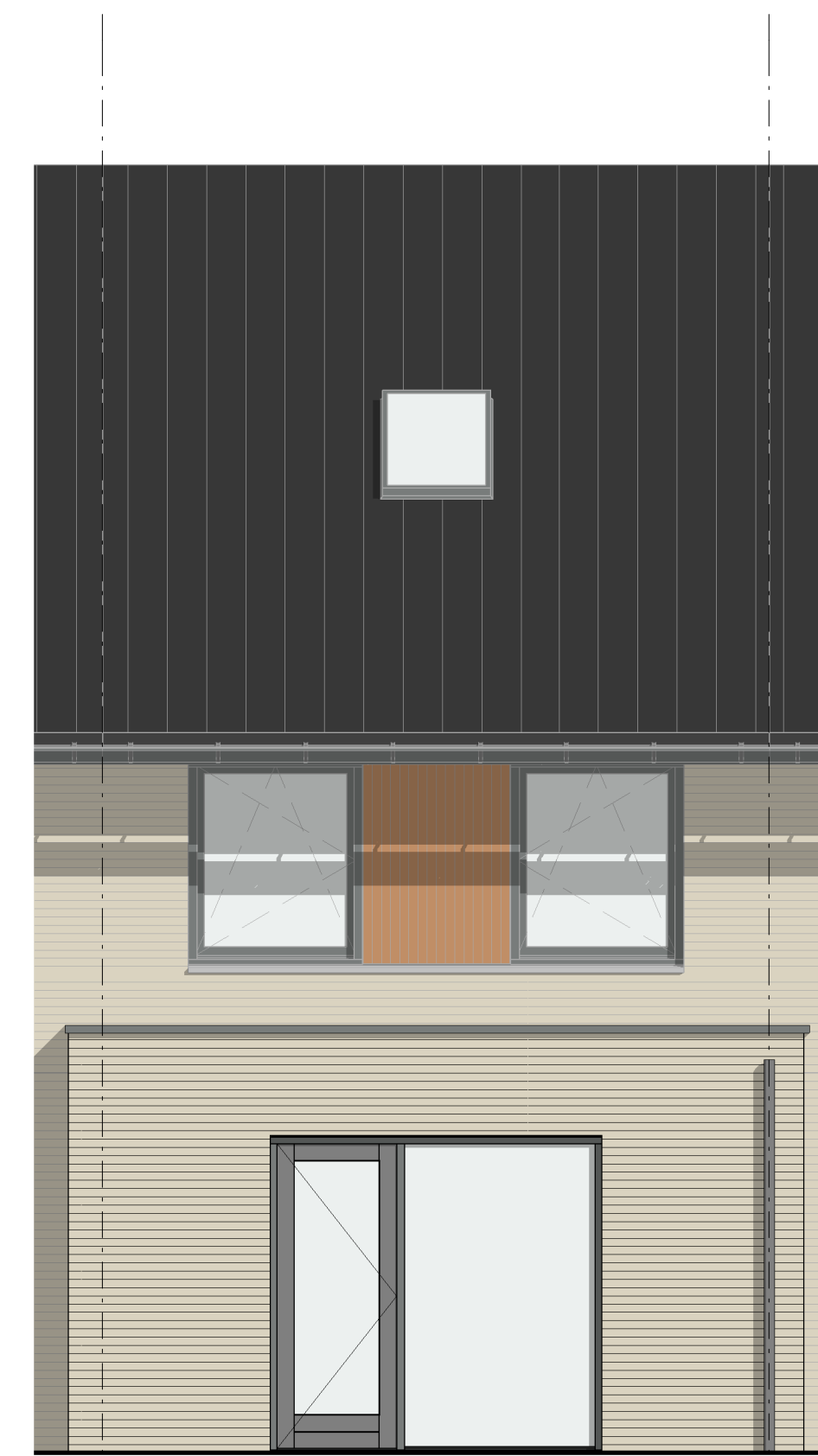


achtergevel



achtergevel



voorgevel



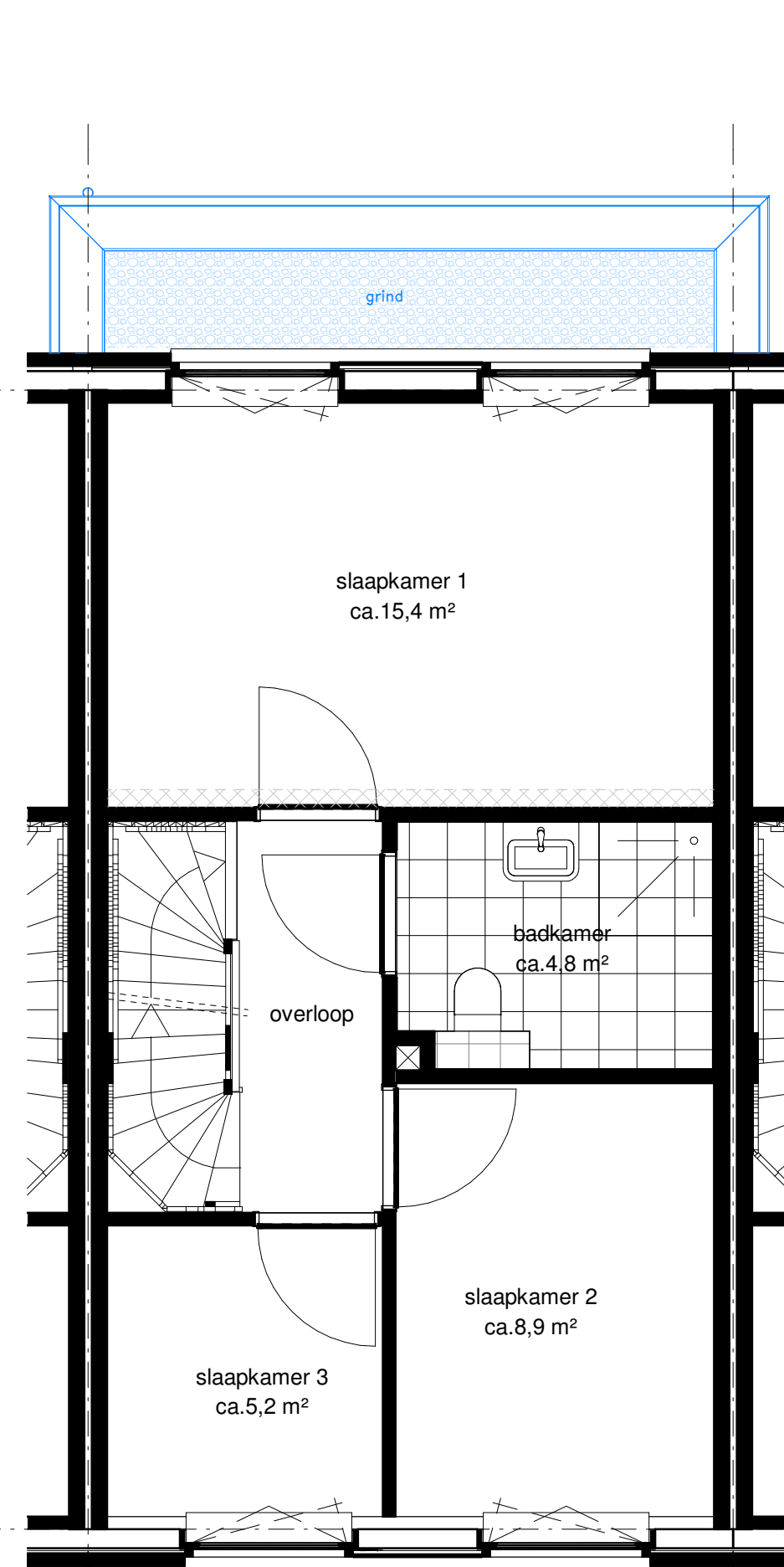
achtergevel



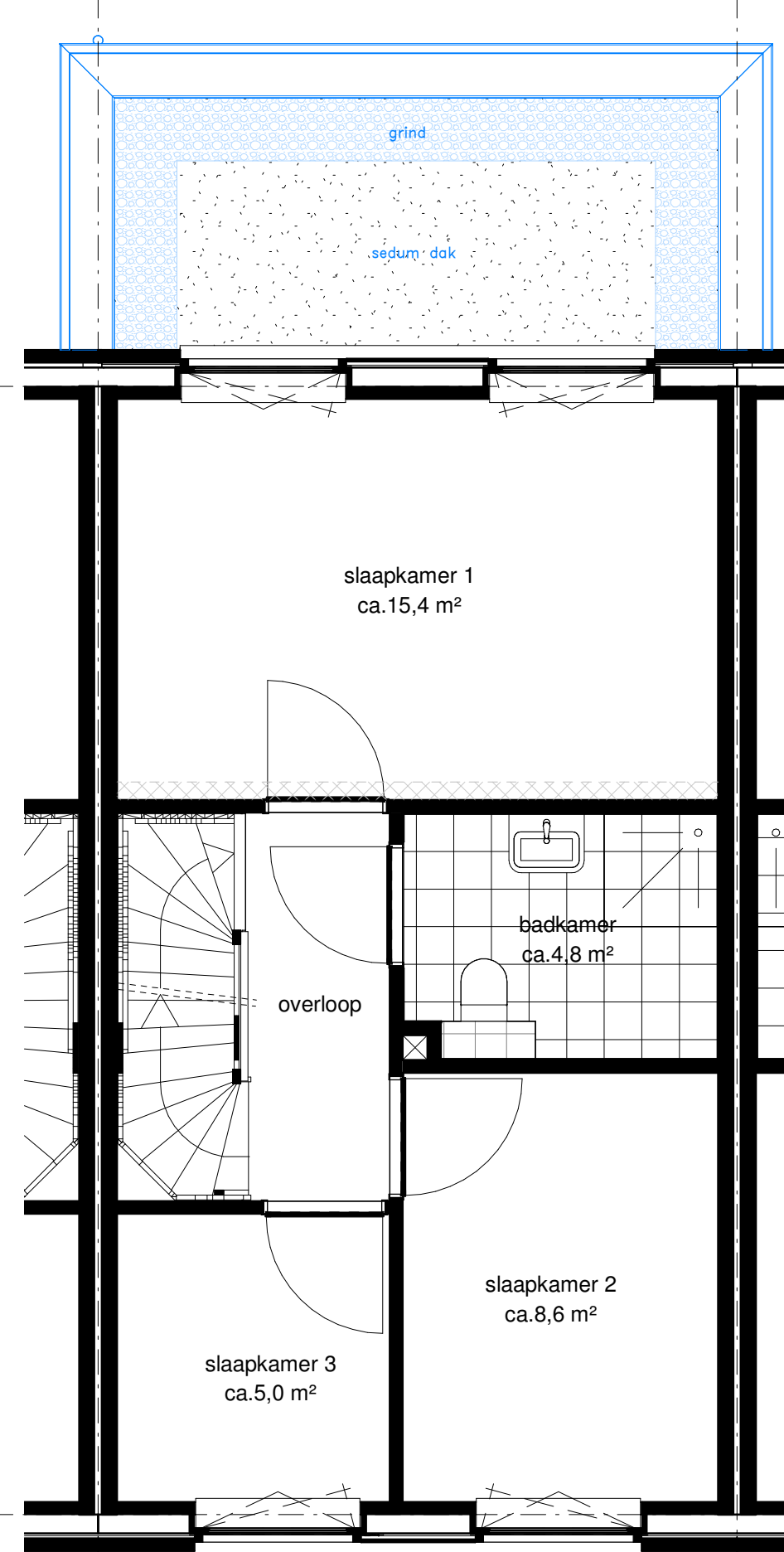
achtergevel



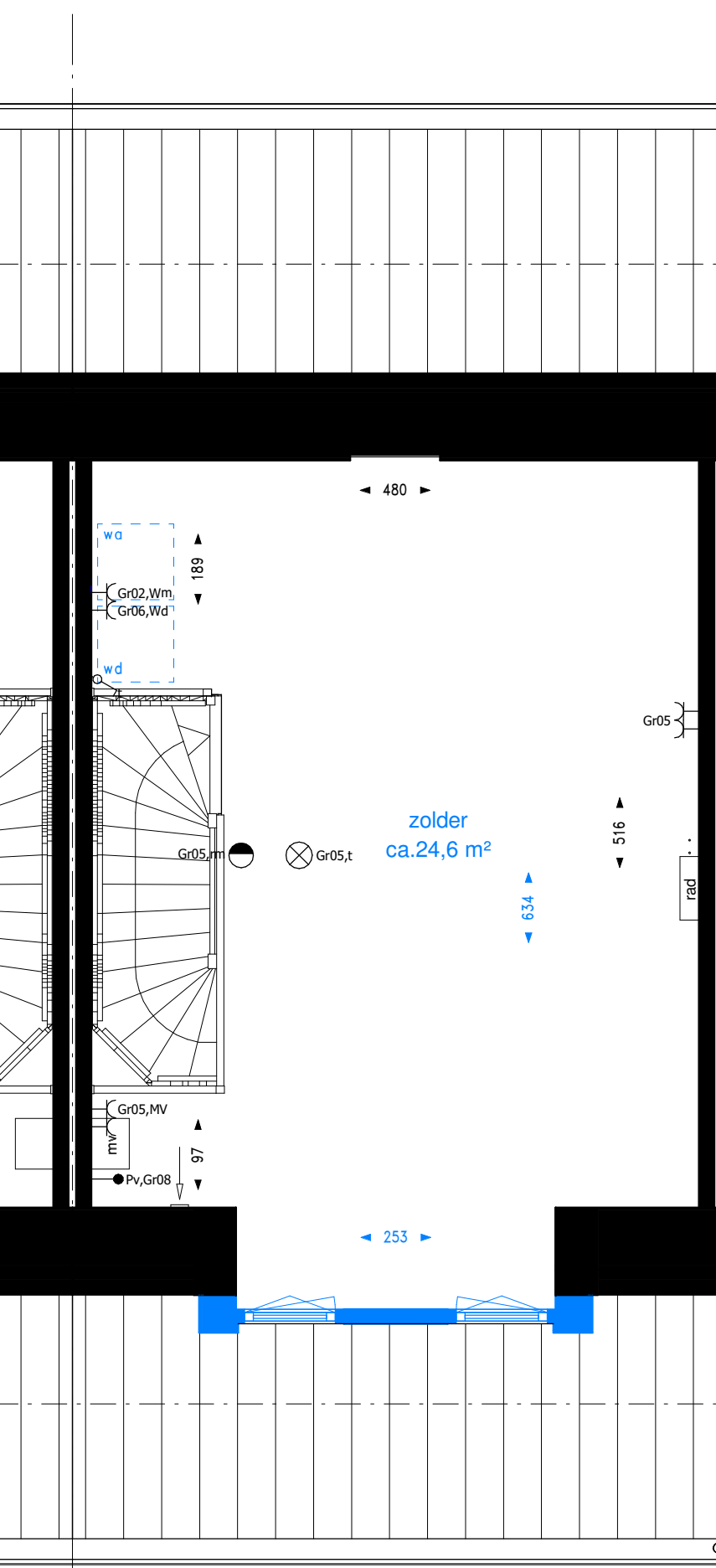
achtergevel



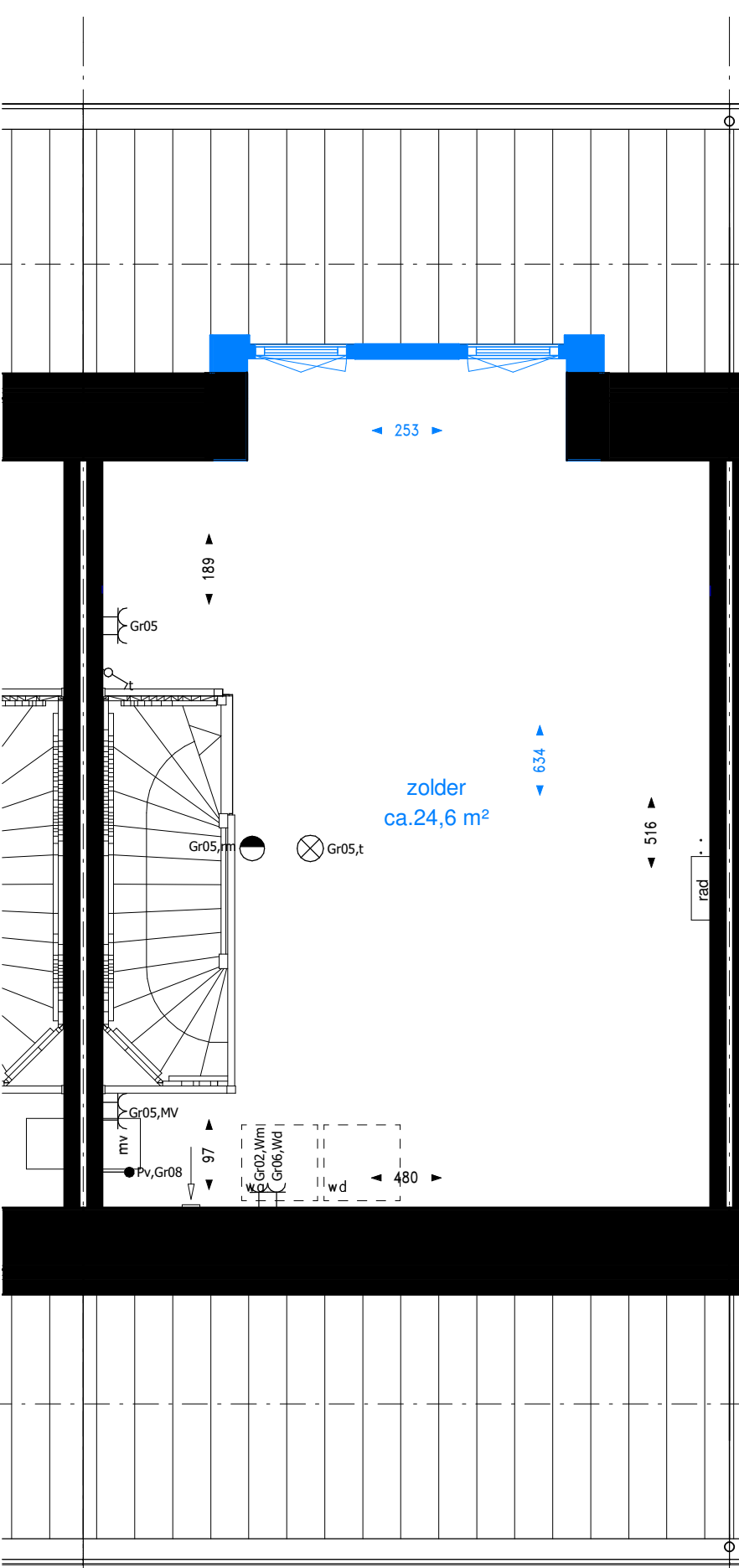
eerste verdieping



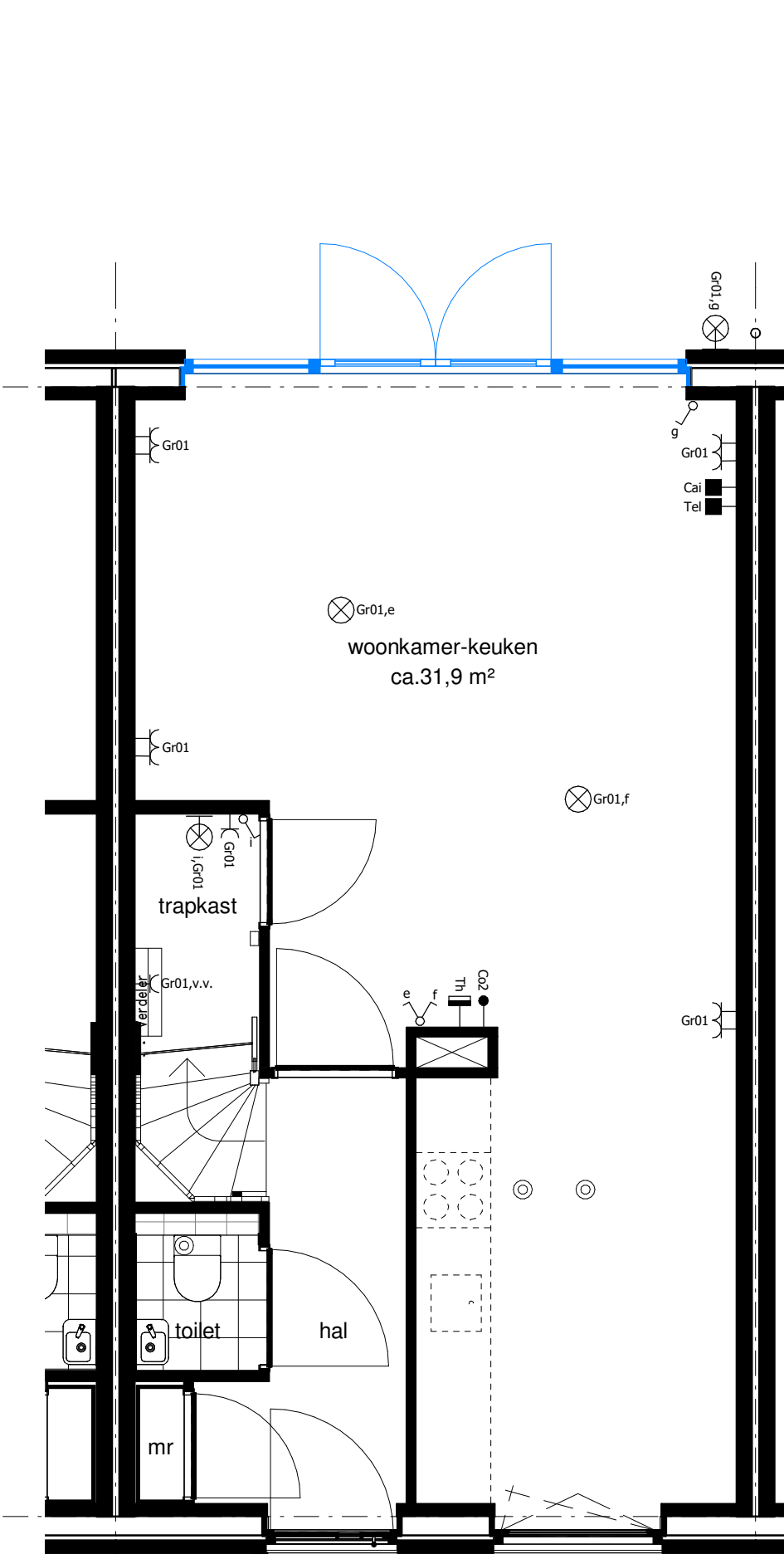
eerste verdieping



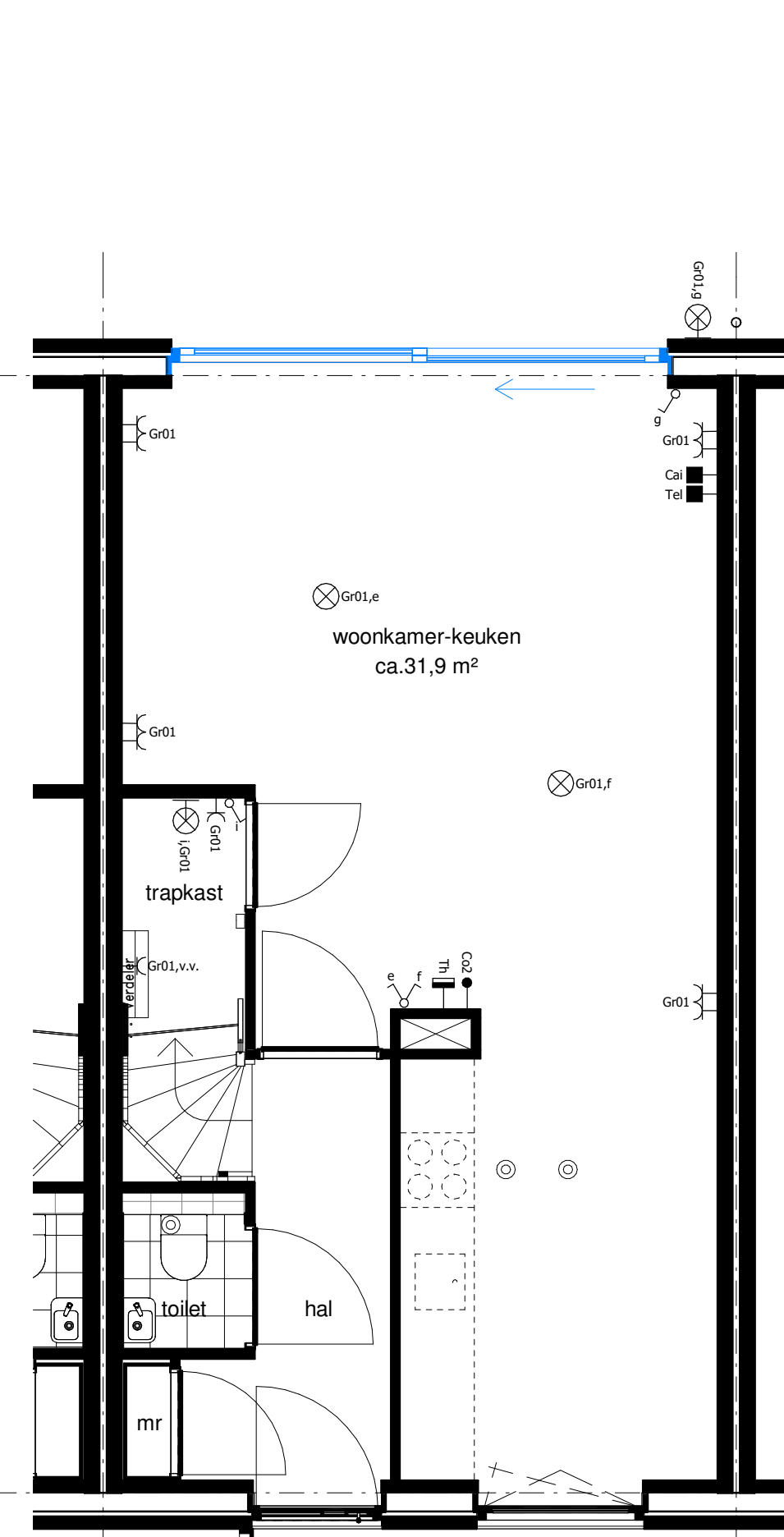
zolder



zolder



begane grond



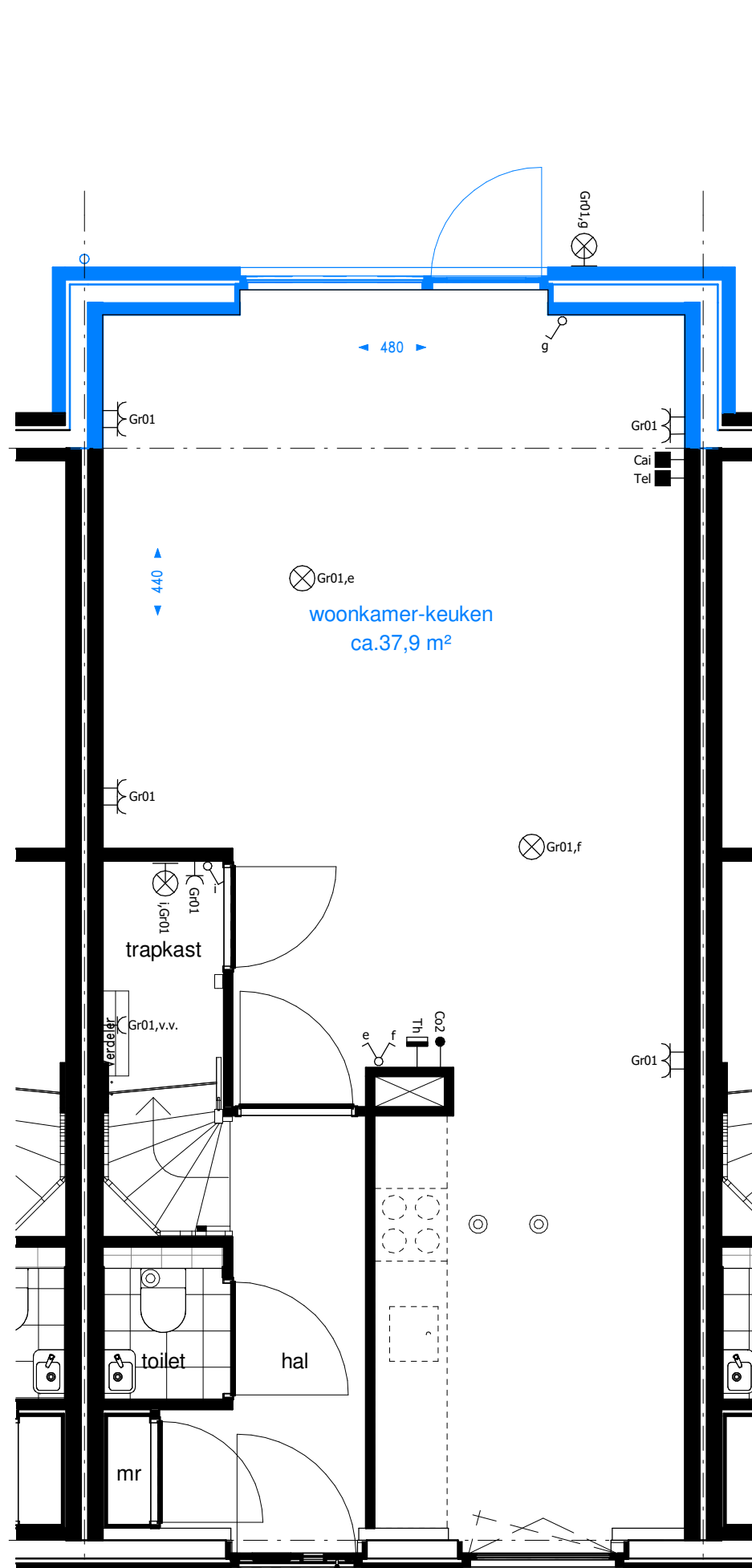
begane grond

optie G007: dakkapel voorgevel
Indien PV-panelen aan achtergevel gestueerd zijn

optie G008: dakkapel achtergevel
Indien PV-panelen aan voorgevel gestueerd zijn

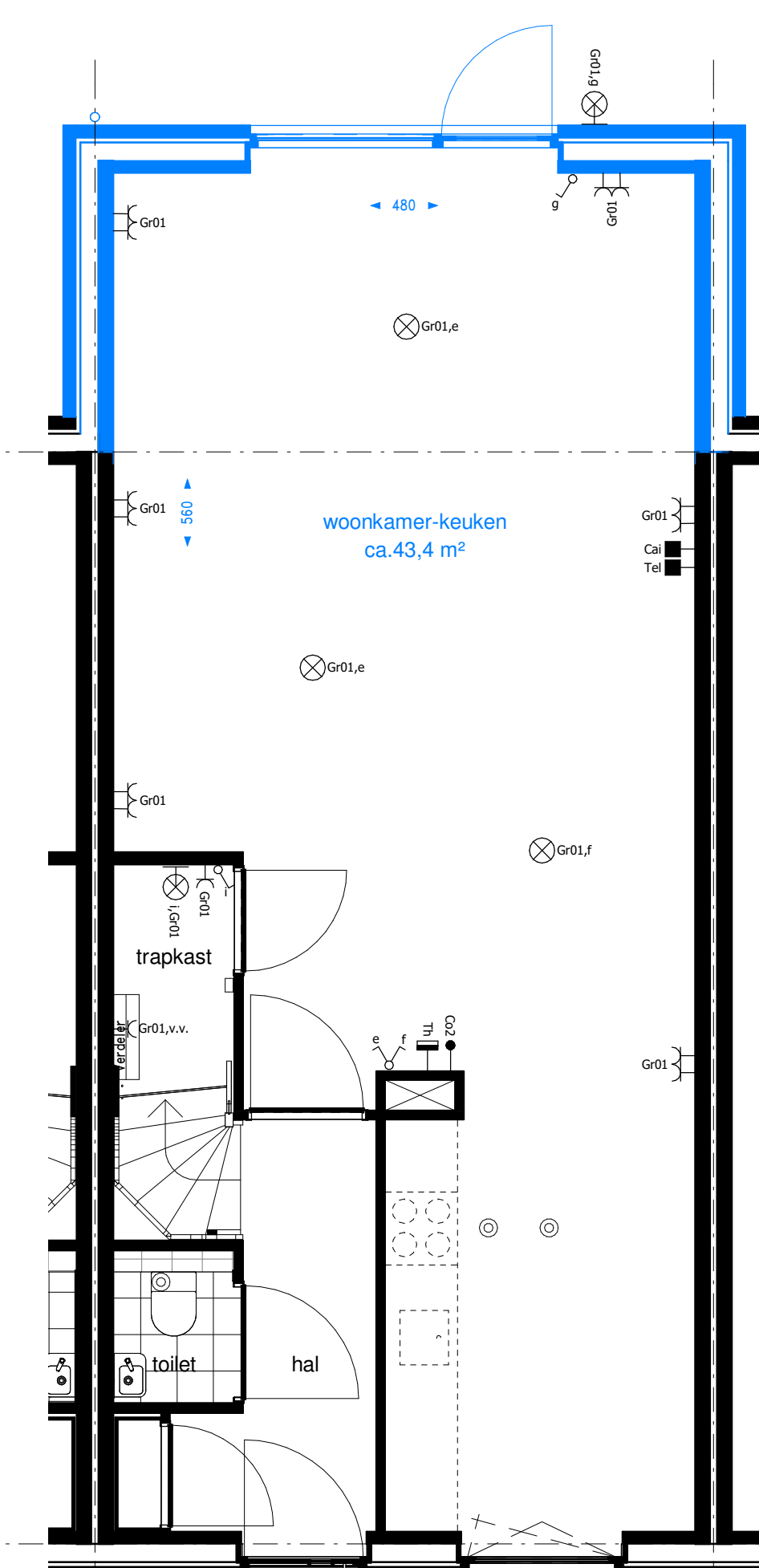
optie G009: dubbele deur achtergevel

optie G010: schuifpui achtergevel



begane grond

optie G001: uitbouw 1200 mm

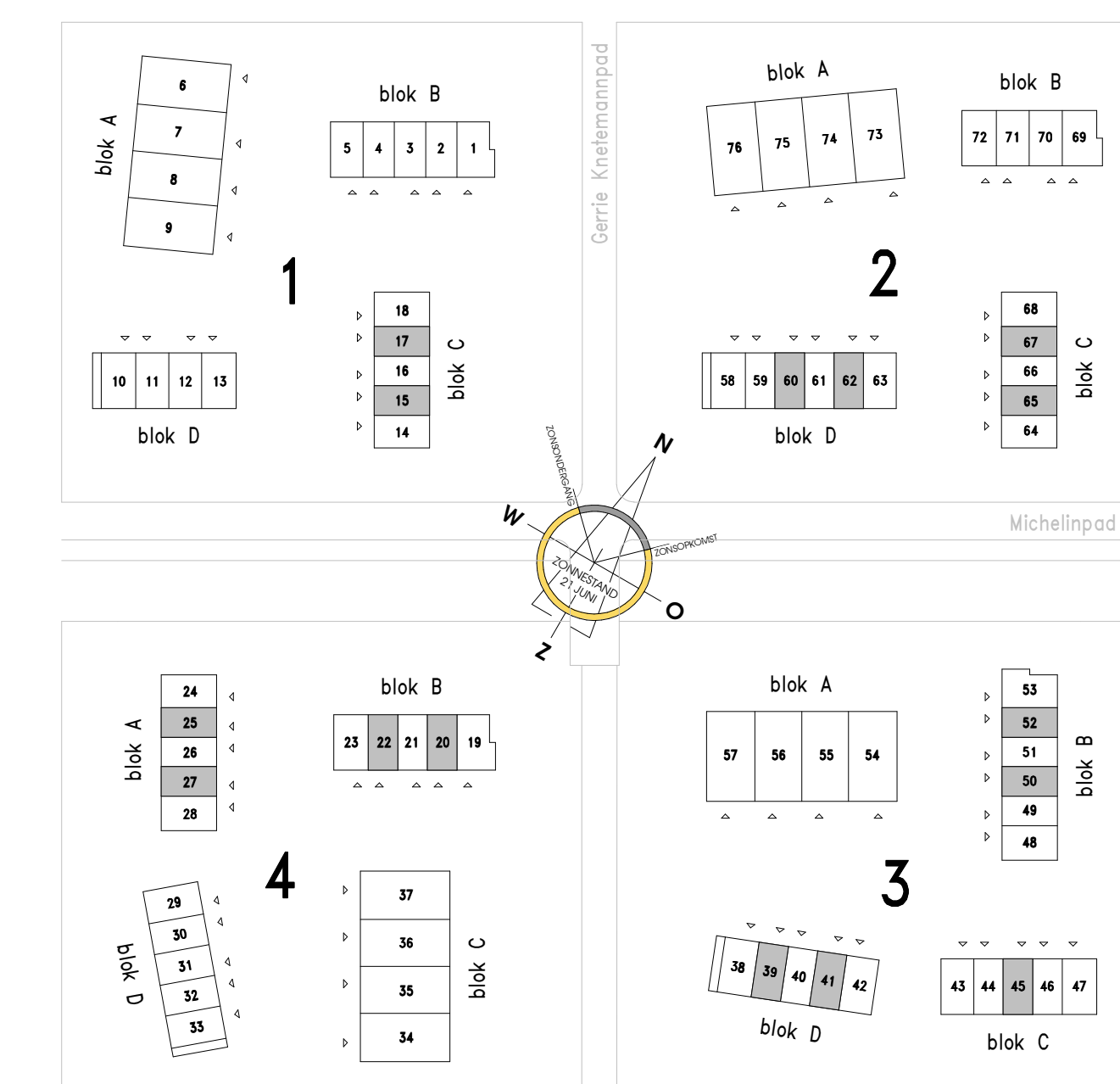


begane grond

optie G002: uitbouw 2400 mm

renvooi

- lichtpunt
- wand lichtpunt binnen/buiten 1800mm+
- lichtpunt inbouwspot LED
- rookmelder op kitnet, onderling gekoppeld
- wandcontactdoos met randleed, enkel 3001/1050mm+
- wandcontactdoos met randleed, dubbel 300mm+
- 230V aansluiting t.b.v. mechanische verlichte 1500+
- afwissel schakelaar 1050mm+
- dubbel schakelaar (eerie schakelaar) 1050mm+
- wasaansluiting (hotelaansluiting) 1050mm+
- thermoschakel 1050mm+
- CAITEL, onbedrade elektrische uitkomsel in meterkast met trekkoord 300mm
- CAITEL, bedrade elektrische uitkomsel in meterkast 300mm
- onbedrade elektrische uitkomsel in meterkast met trekkoord aansluiting afkomstig in meterkast aangesloten op een aparte groep, afgevoerd naar de elektriciteitskast
- wandcontactdoos t.b.v. elektriciteitsgroep 500mm+
- wandcontactdoos t.b.v. wasaansluiting 1200mm+
- deur/dubbel draadlood 1050mm+
- ventilatieventilator (glatfond)
- ventilatieventilator (wand/kraaschot)
- ventilatieventilator (binnen)
- ventilatieventilator (binnen)
- elektrische handdoekradiator
- opstelkast m.v. box
- radiator
- voordeur vloerverwarming
- opstelkast wasmachine
- opstelkast wasdroger
- gebied waar kijktroepmethode is toegepast



Klavervier

60 rijwoningen en 16 leverschouwelingen Noorderklassen Almere
Casco-opties - Woningtypen A