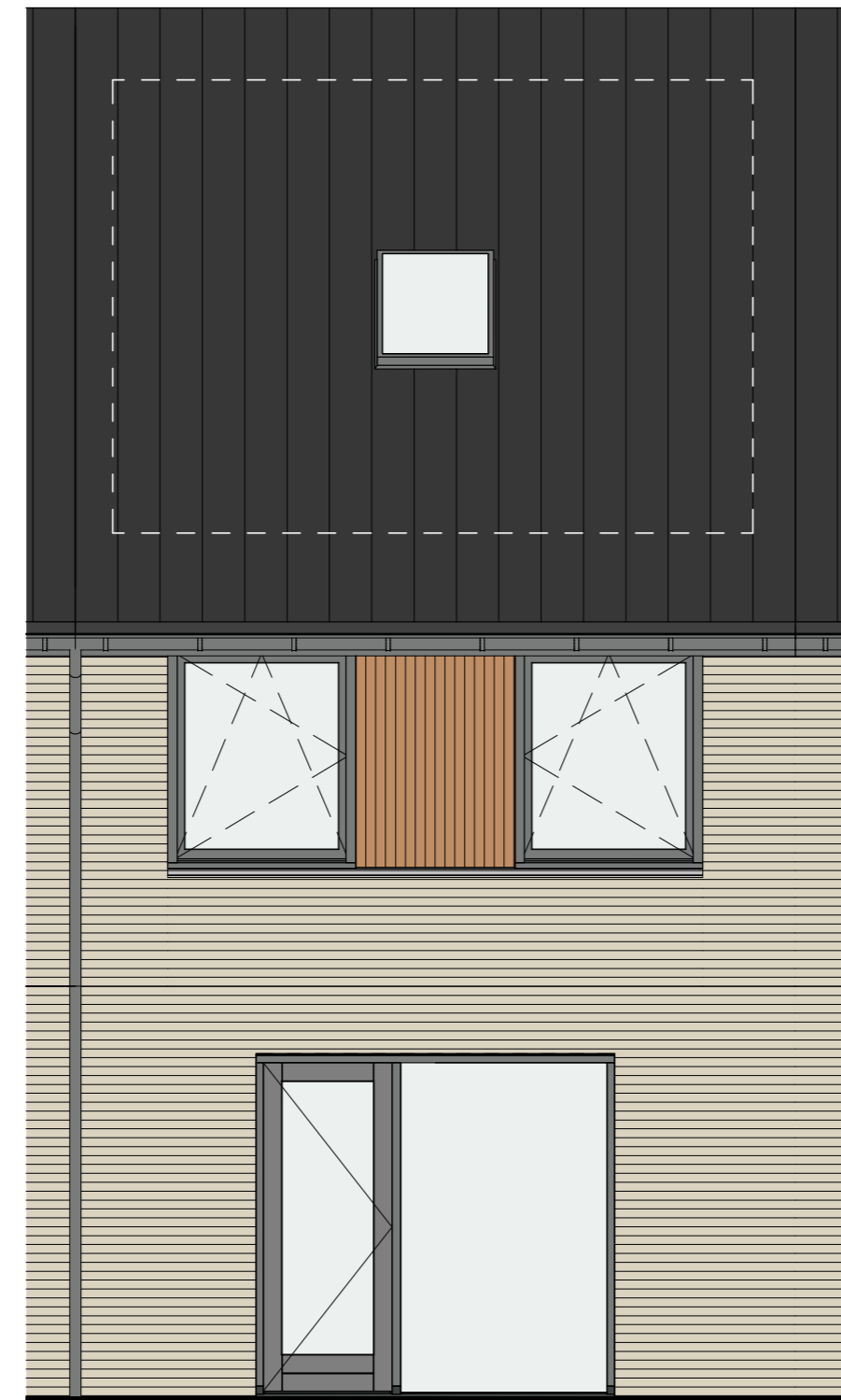


positie PV-panelen afhankelijk van oriëntatie woning; zie overzichtstekeningen voor positie PV-panelen

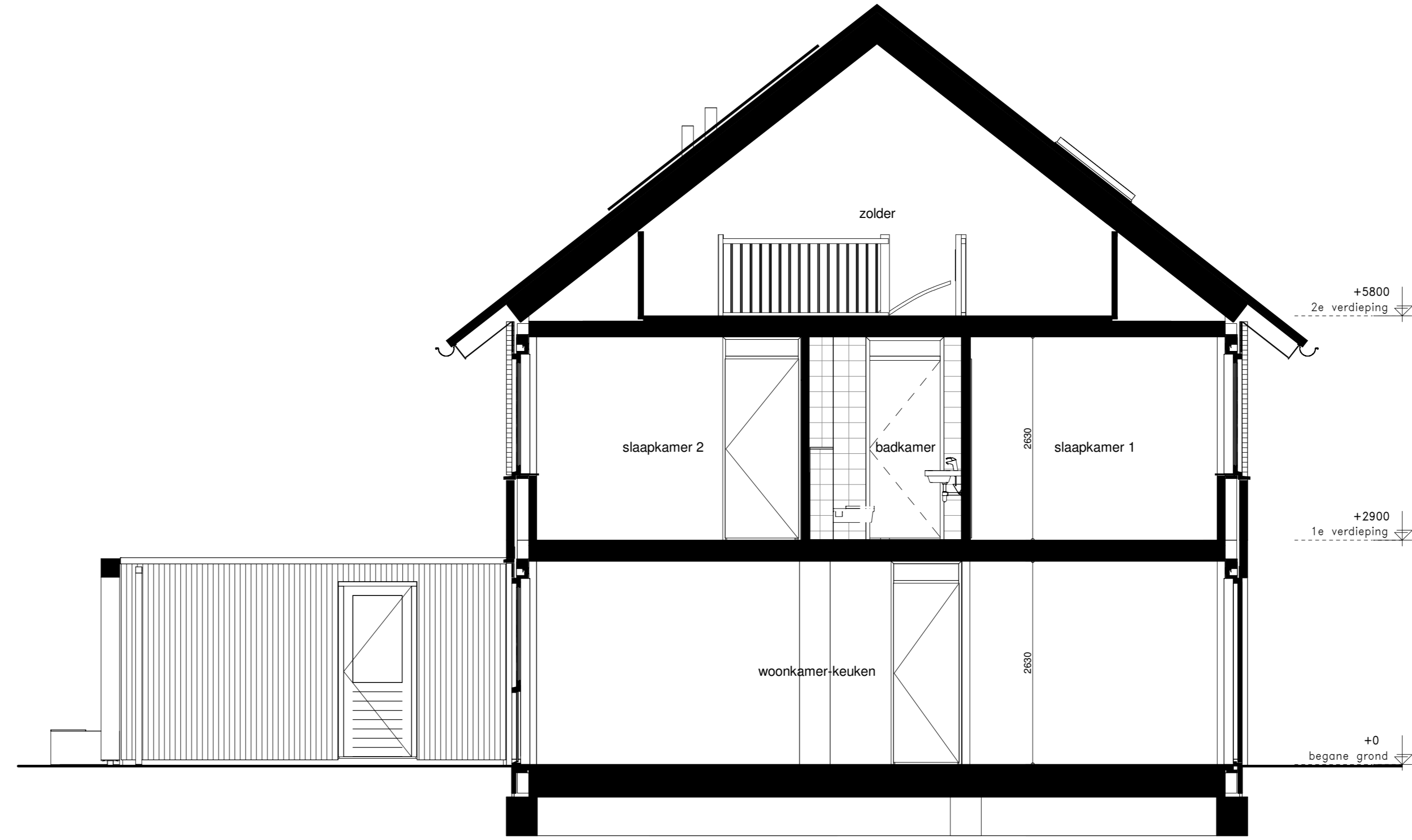


voorgevel

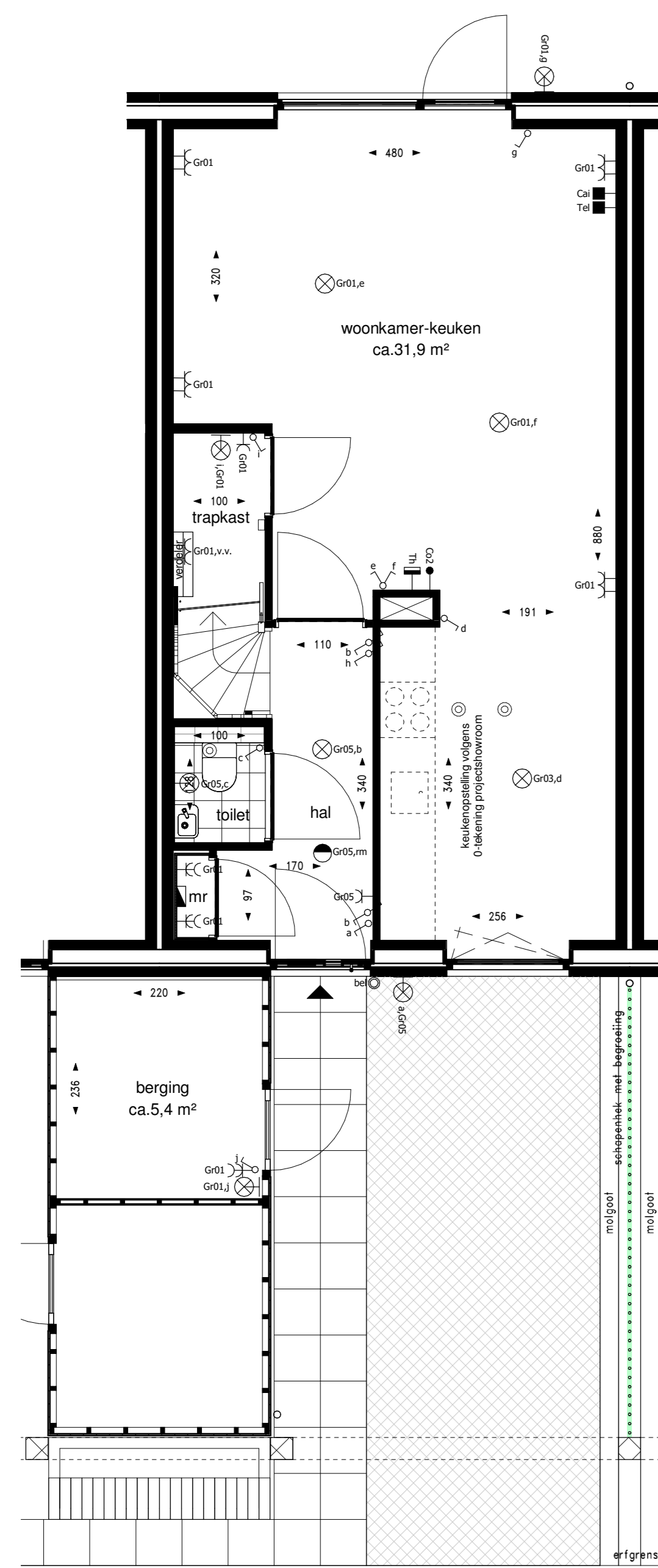
positie PV-panelen afhankelijk van oriëntatie woning; zie overzichtstekeningen voor positie PV-panelen



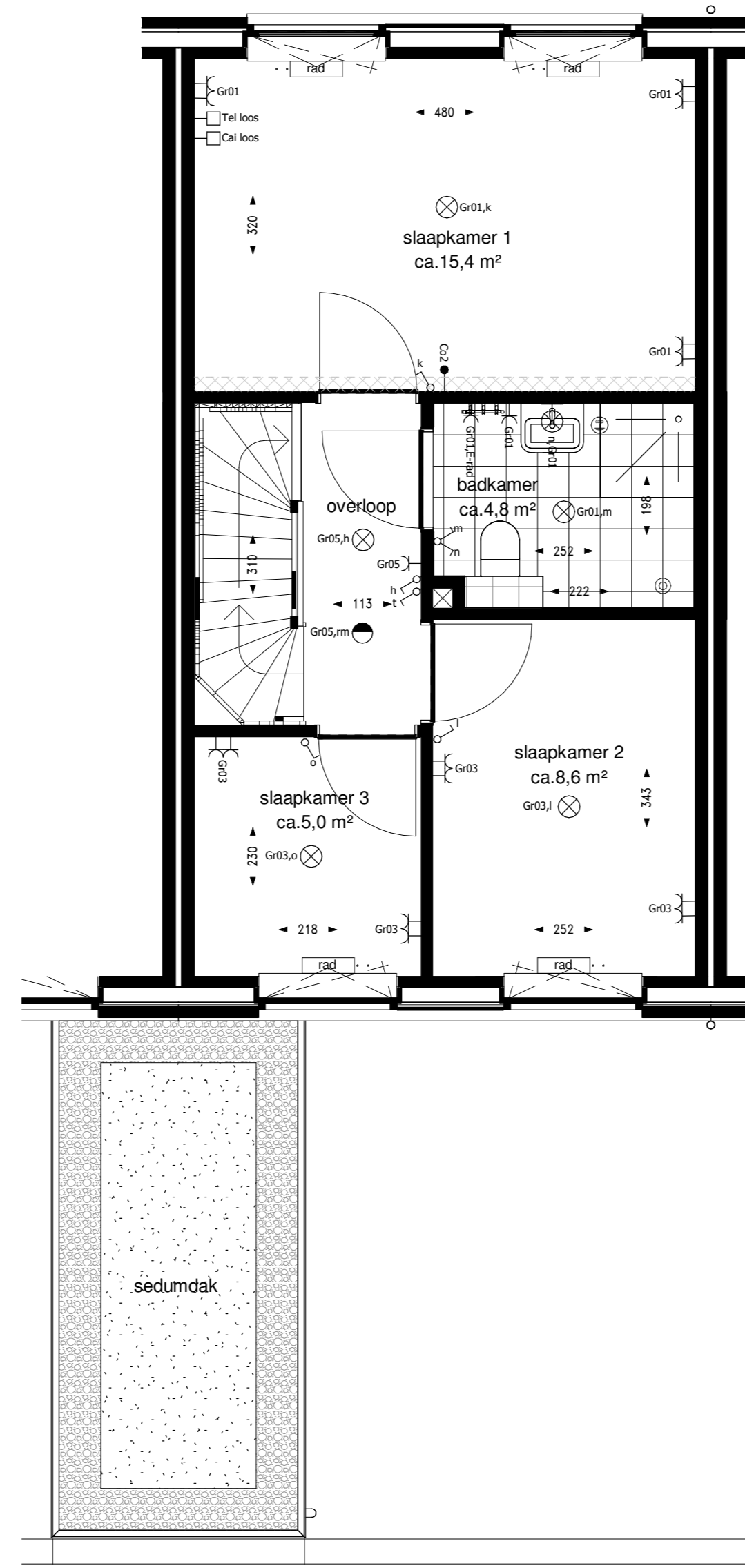
achtergevel



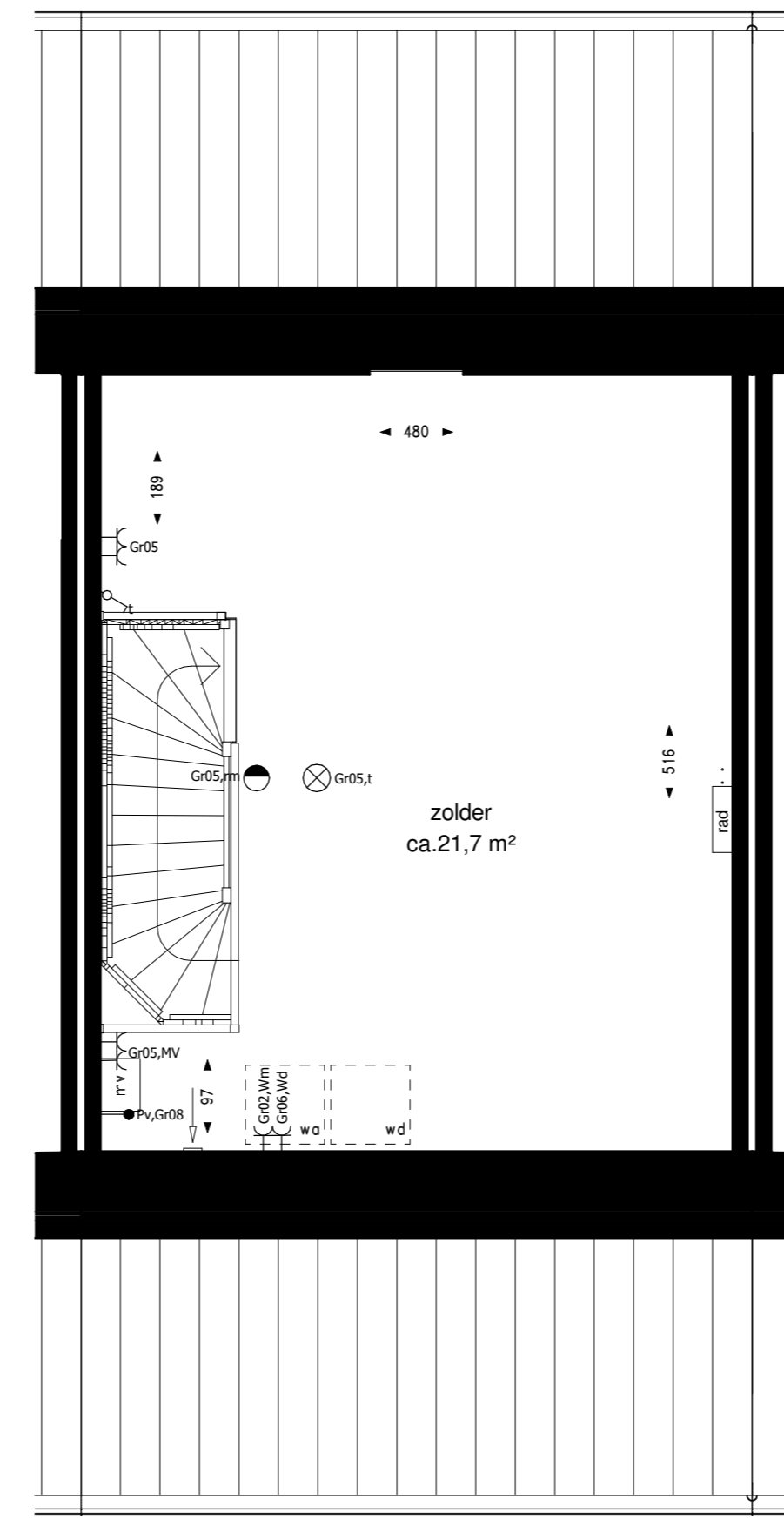
doorsnede



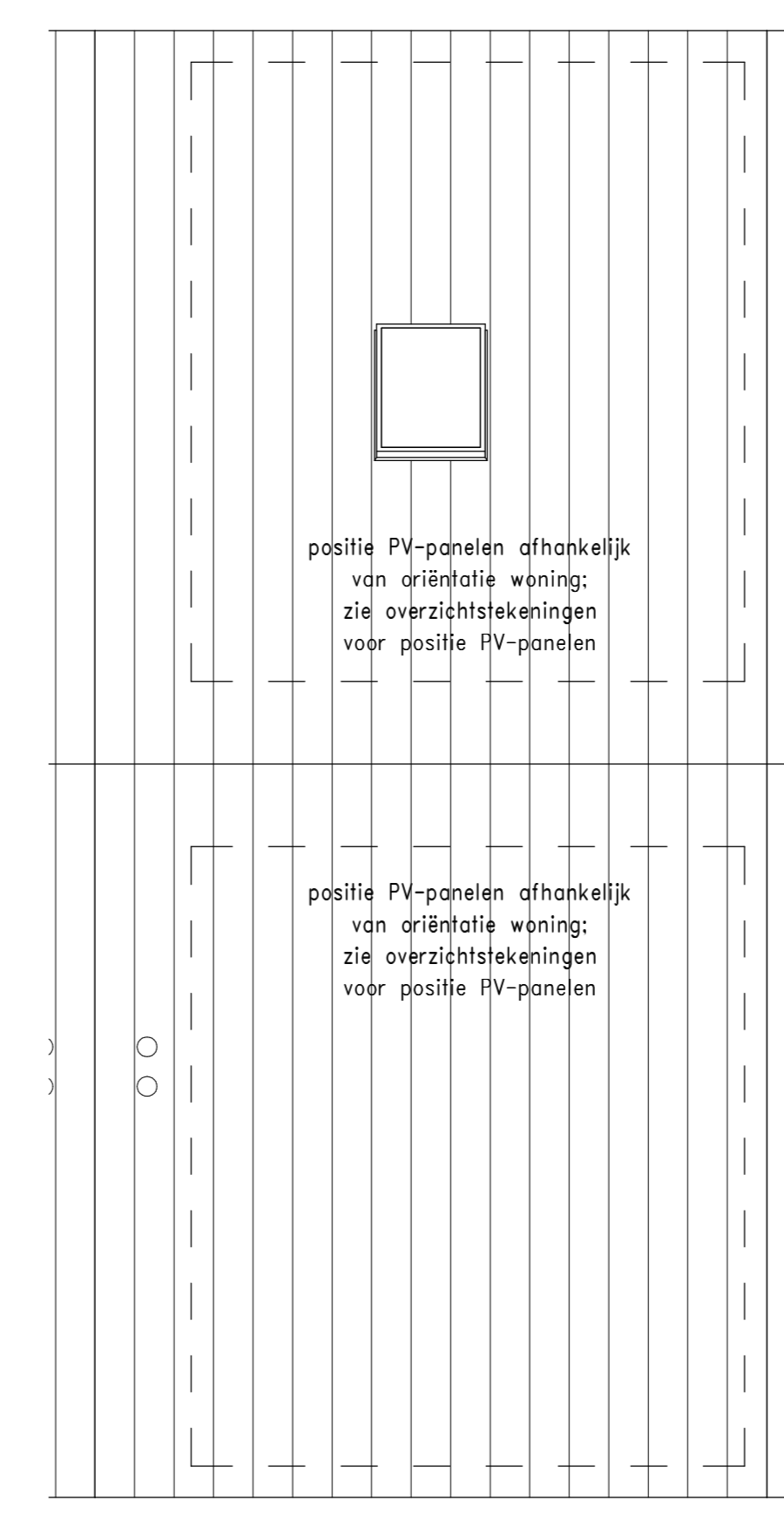
begane grond



eerste verdieping

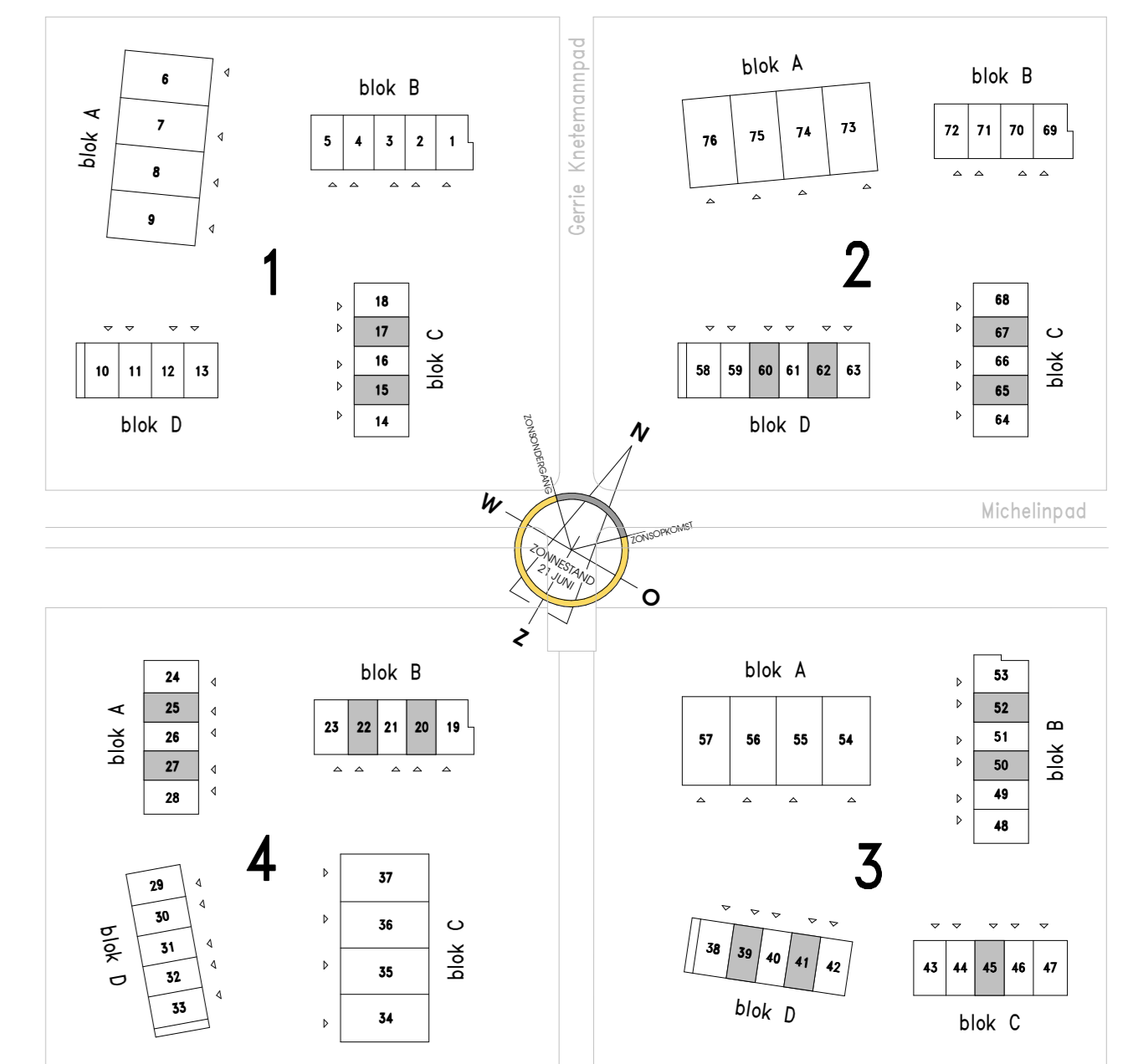


zolder



dak

- renvooi**
- plafond schuim
 - wand schuim binnenbuiten 180mm
 - plafond inbouwspot LED
 - radiator op klinker, onderling gepaard
 - wandcontactdoos met randroze, enkel 500/1050mm
 - wandcontactdoos met randroze, dubbel 500mm
 - 230V aansluiting t.b.v. mechanische ventilatie 150-
 - enkele schakelaar 1050mm
 - dubbel schakelaar (lees schakelaar) 1050mm
 - wisselschakelaar (rozettschakelaar) 1050mm
 - thermostat 1500mm
 - CAITEL onbedrade elektrabuis uitkomend in metaal kast met bekoord 300mm
 - CAITEL bedrade elektrabuis uitkomend in metaal kast met bekoord 300mm
 - onbedrade elektrabuis uitkomend in metaal kast met bekoord
 - PV aansluiting uitkomend in metaal kast aangeloten op een aparte grond, afgezonderd met een wisselschakelaar
 - wandcontactdoos t.b.v. vloerverwarming pomp 500mm
 - wandcontactdoos t.b.v. vloerverwarming draaier 1200mm
 - wandcontactdoos t.b.v. MV unit 1200mm
 - deurbit draadlose 1050mm
 - verdelersventilator (patroon)
 - verdelersventilator (wandkineschoot)
 - elektrische handdoekdroger
 - opstelsysteem m.v. vloer
 - radiator
 - versterker vloerverwarming
 - opstelsysteem wisselkast
 - opstelsysteem wasdroger
 - getooid naar kritiekepuntenmethode is toegepast



Klavervier

60 rijwoningen en 16 levensloopwoningen Noorderclassen Almere
Woningtype A
Bouwnummer 15, 17, 20, 22, 25, 27, 39, 41, 45, 50, 52, 60, 62, 65, 67

datum : 15-09-2023
tekeningnummer : VK-A
schaal : 1:50
format : A0