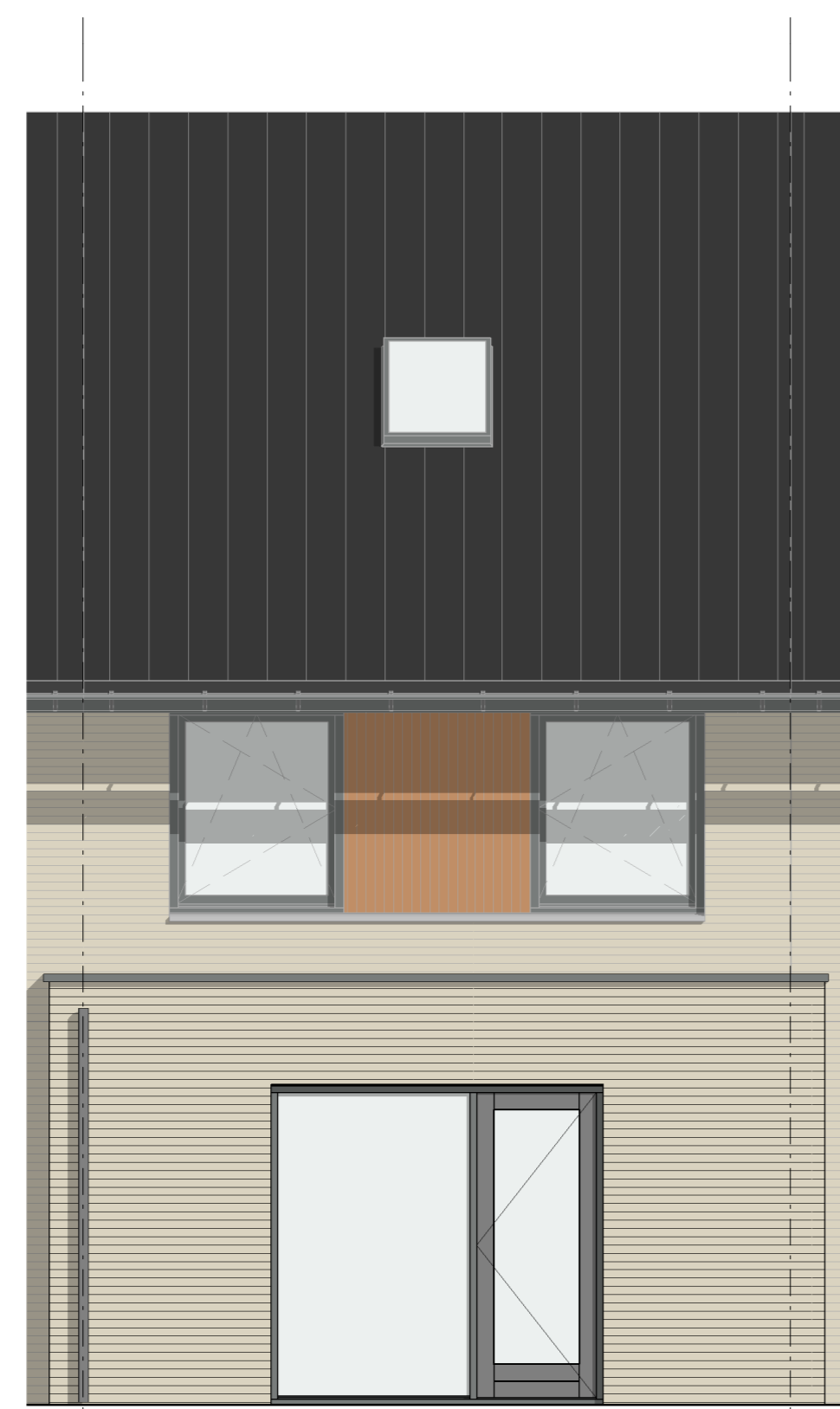


achtergevel



achtergevel



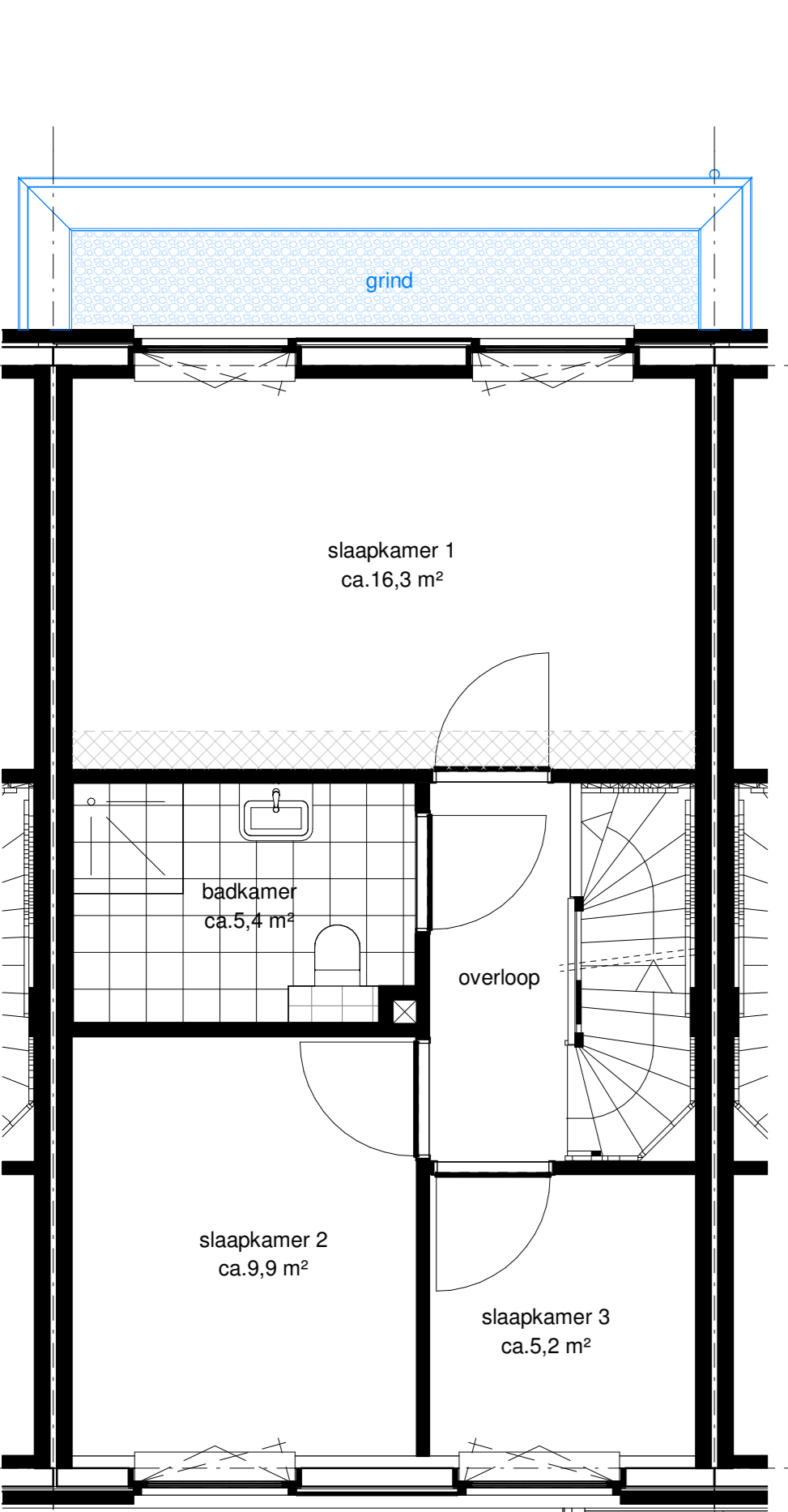
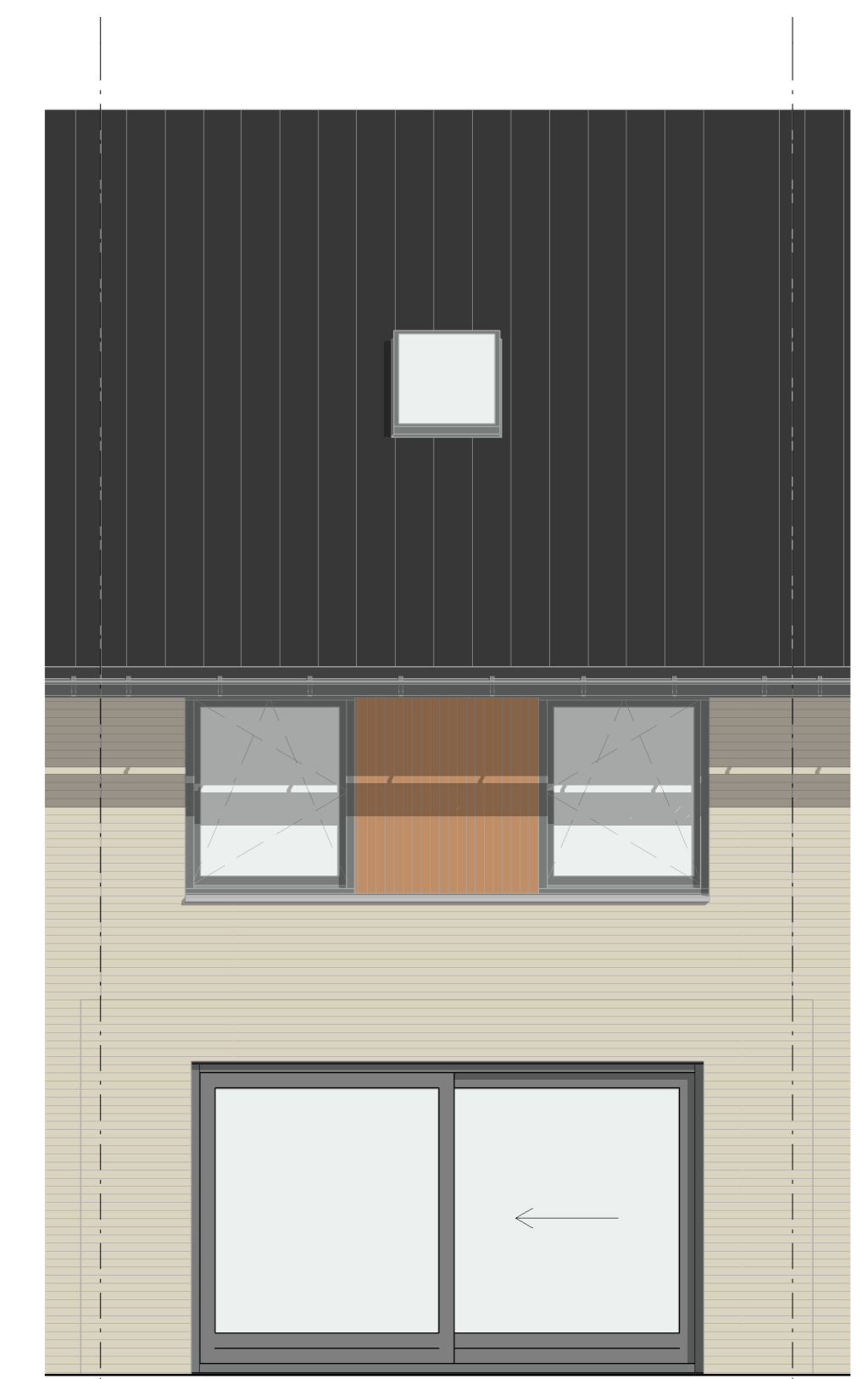
voorgevel



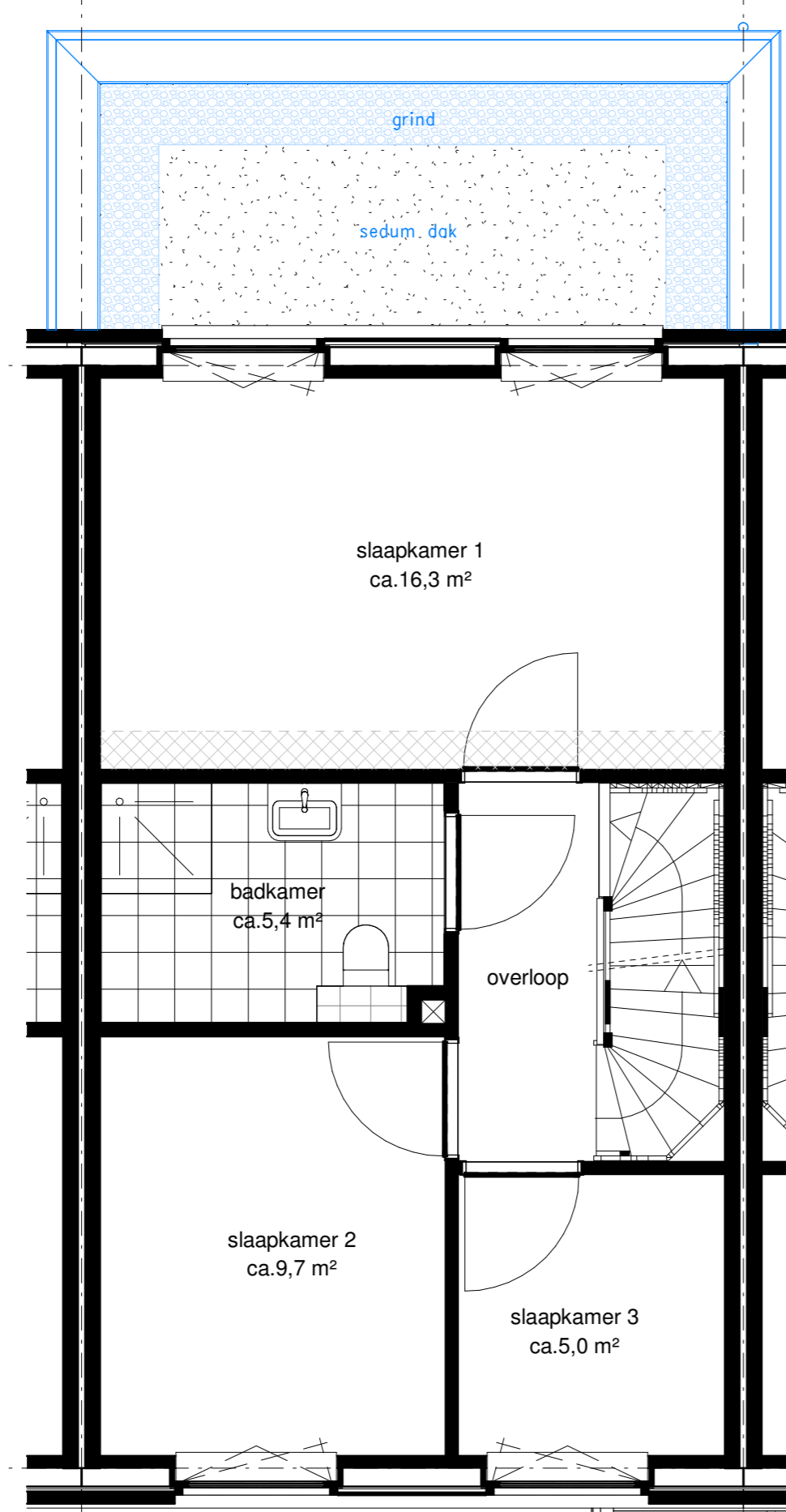
achtergevel



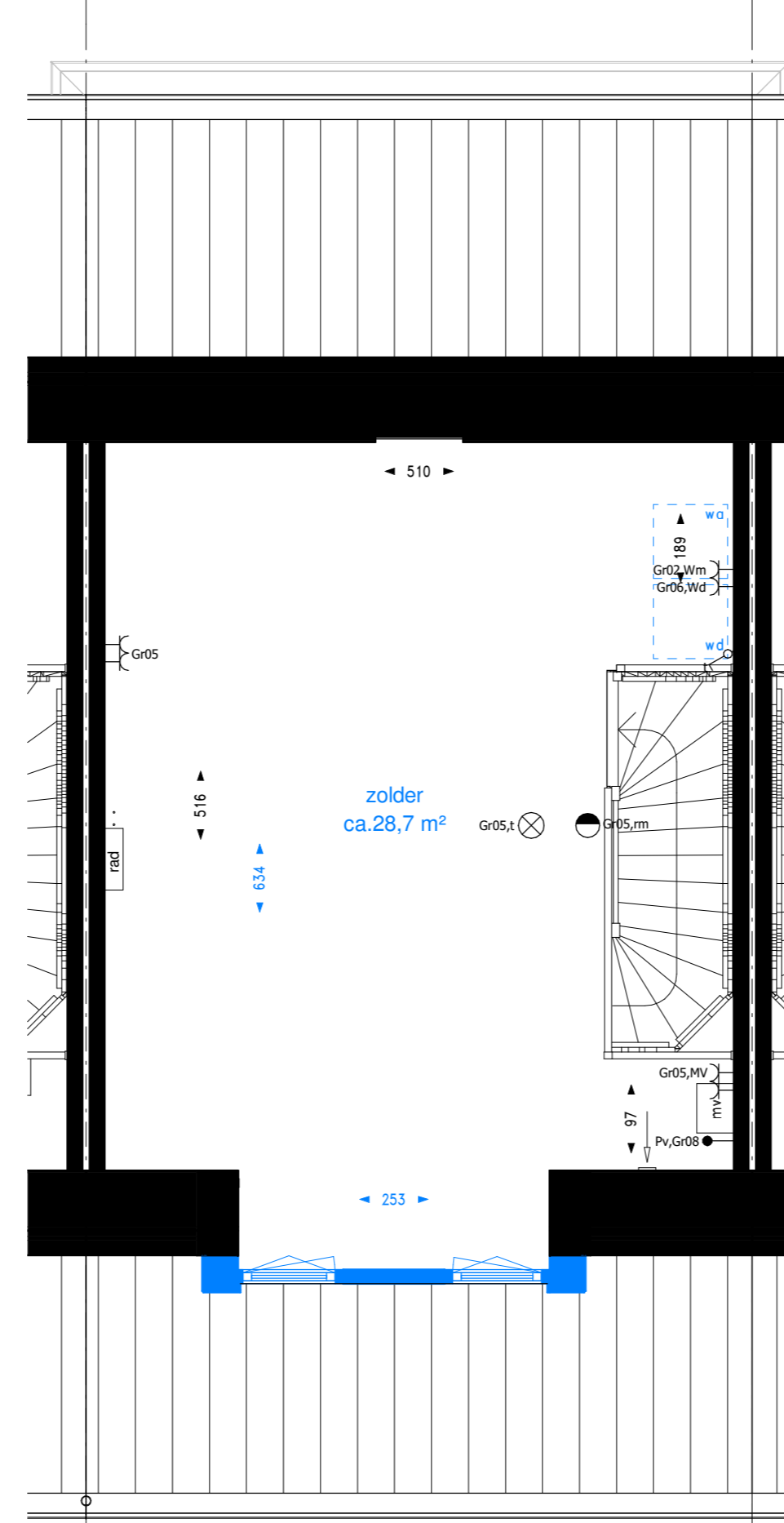
achtergevel



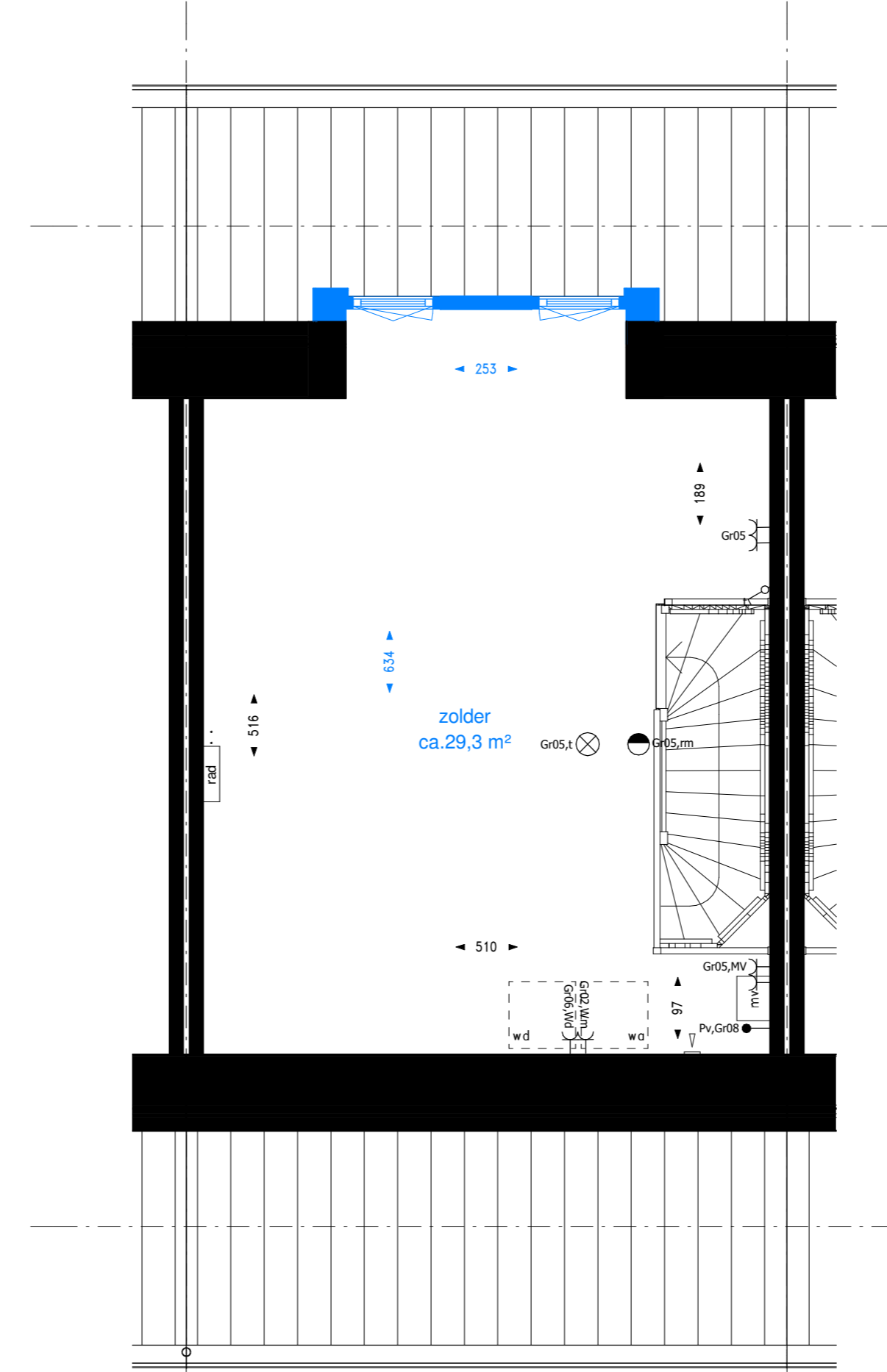
eerste verdieping



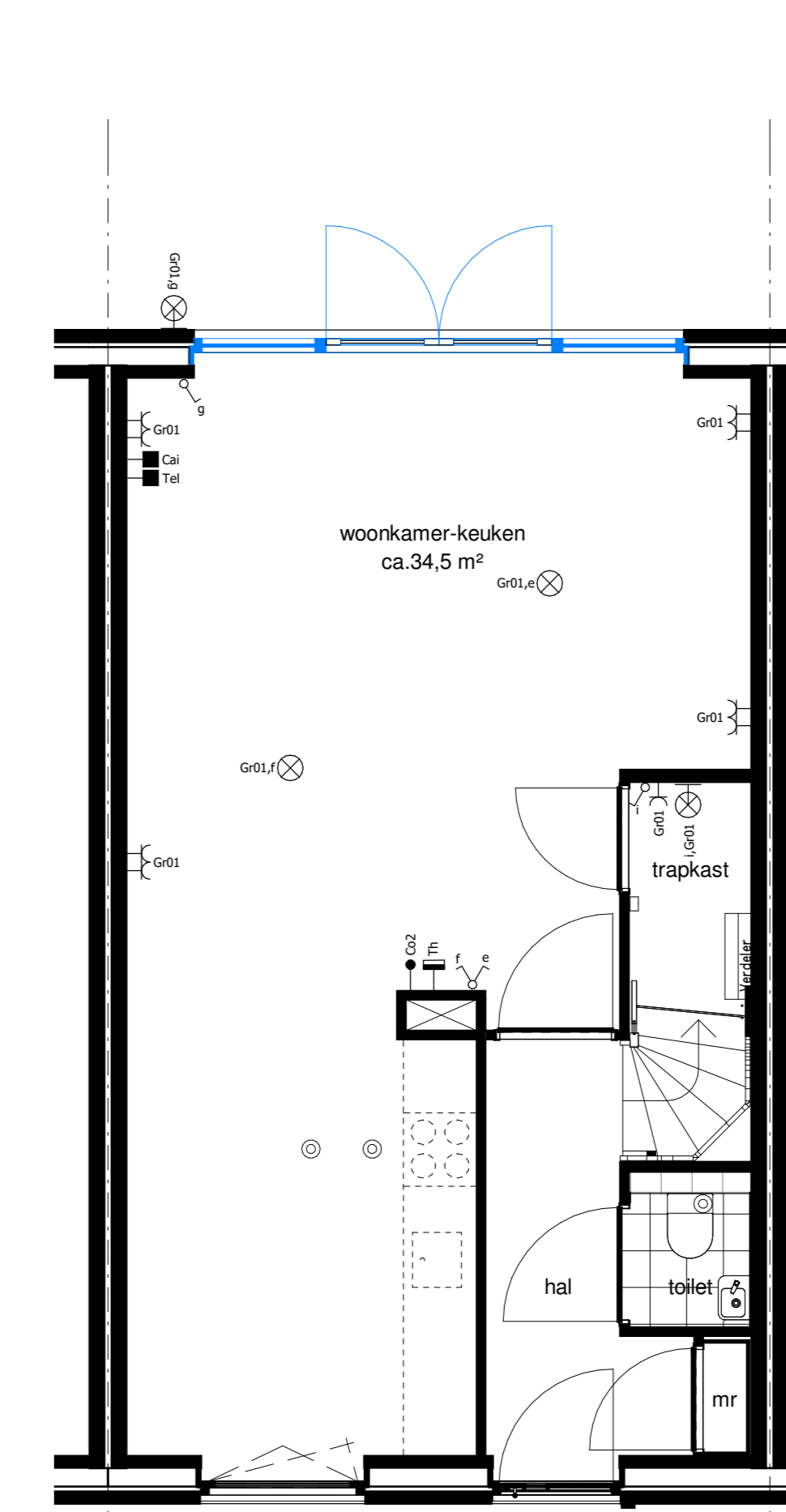
eerste verdieping



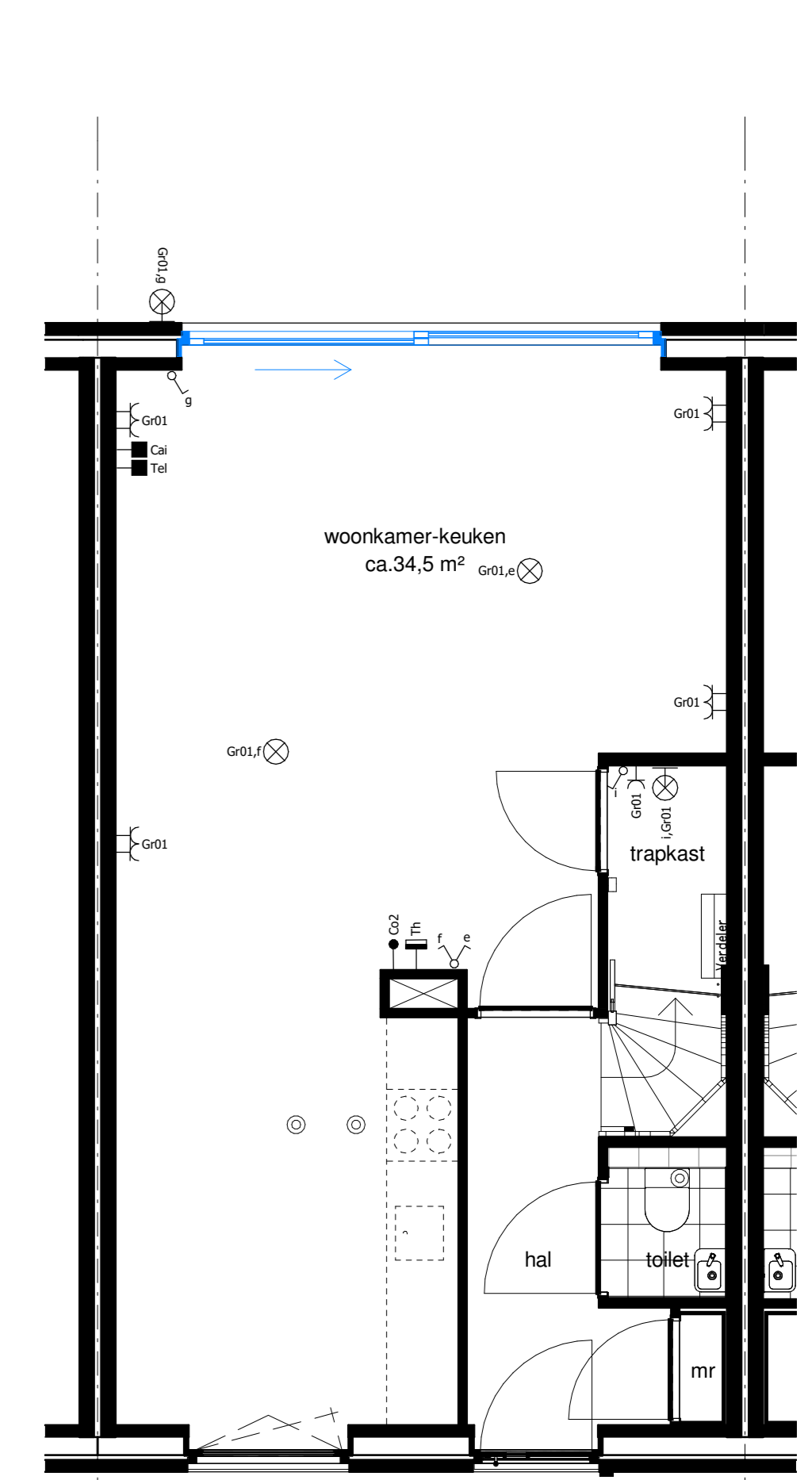
zolder



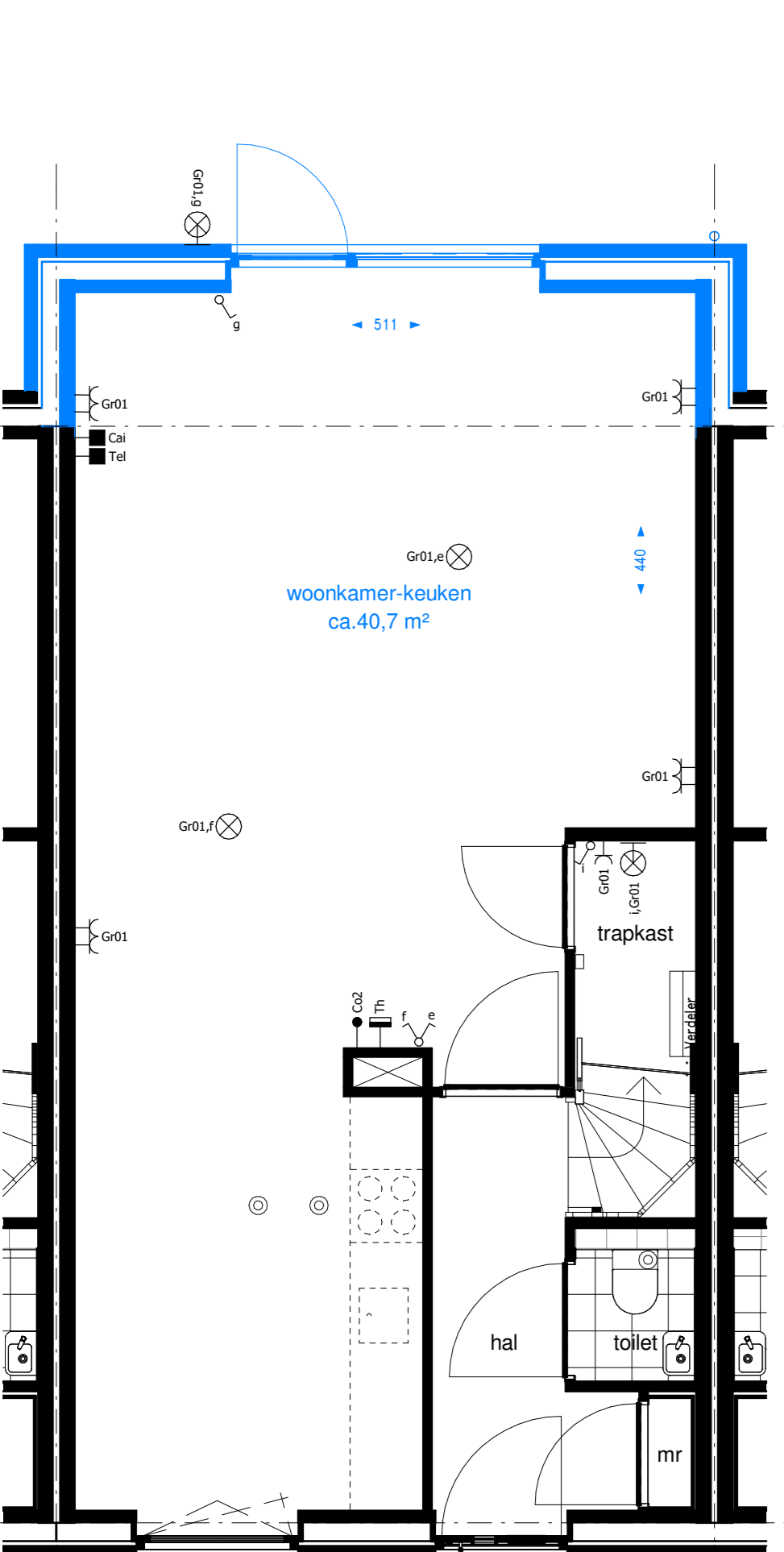
optie G008: dakkapel achtergevel
Indien PV-panelen aan voorgevel gestuurd zijn



begane grond

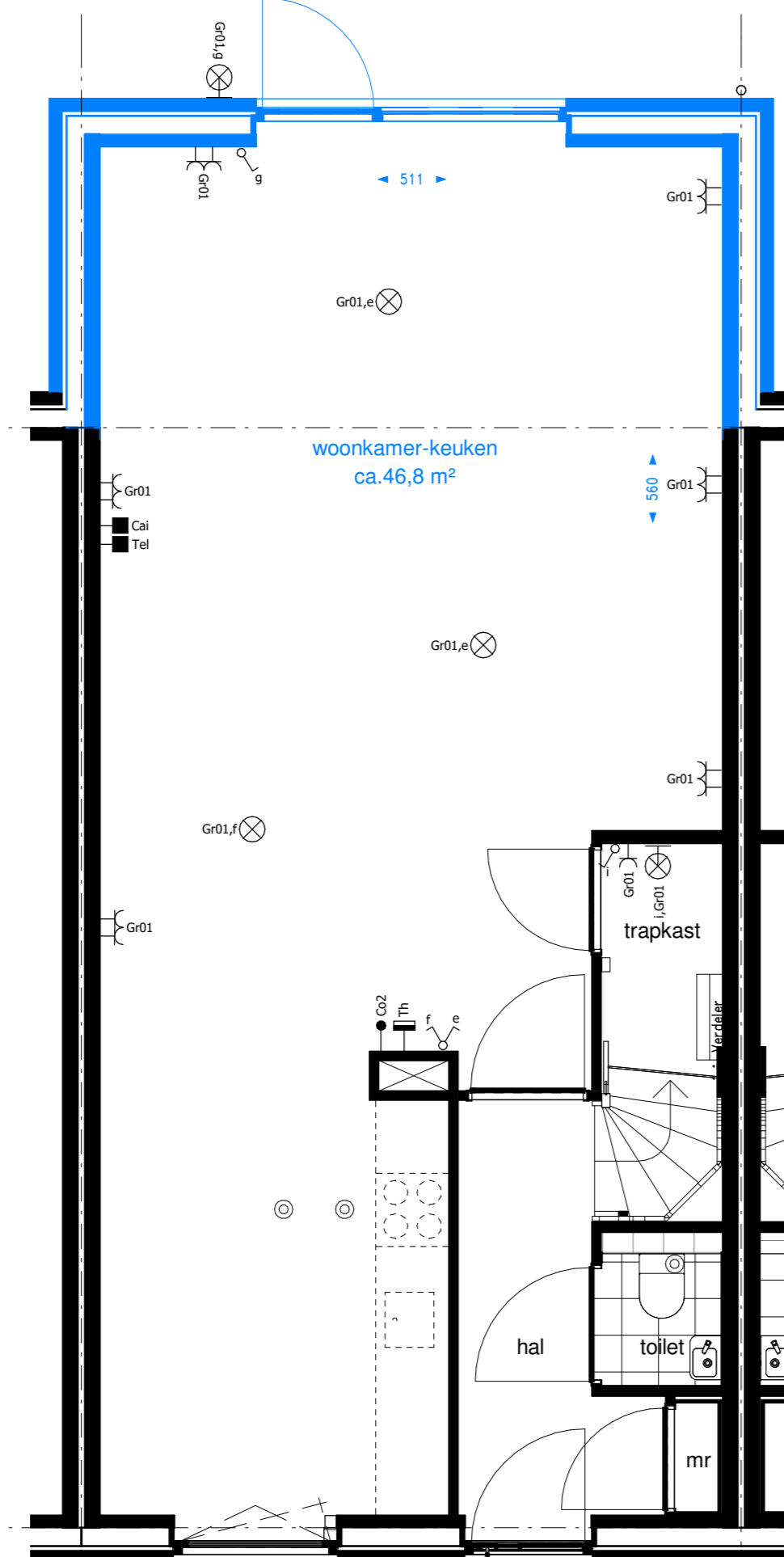


begane grond



begane grond

optie G003: uitbouw 1200 mm



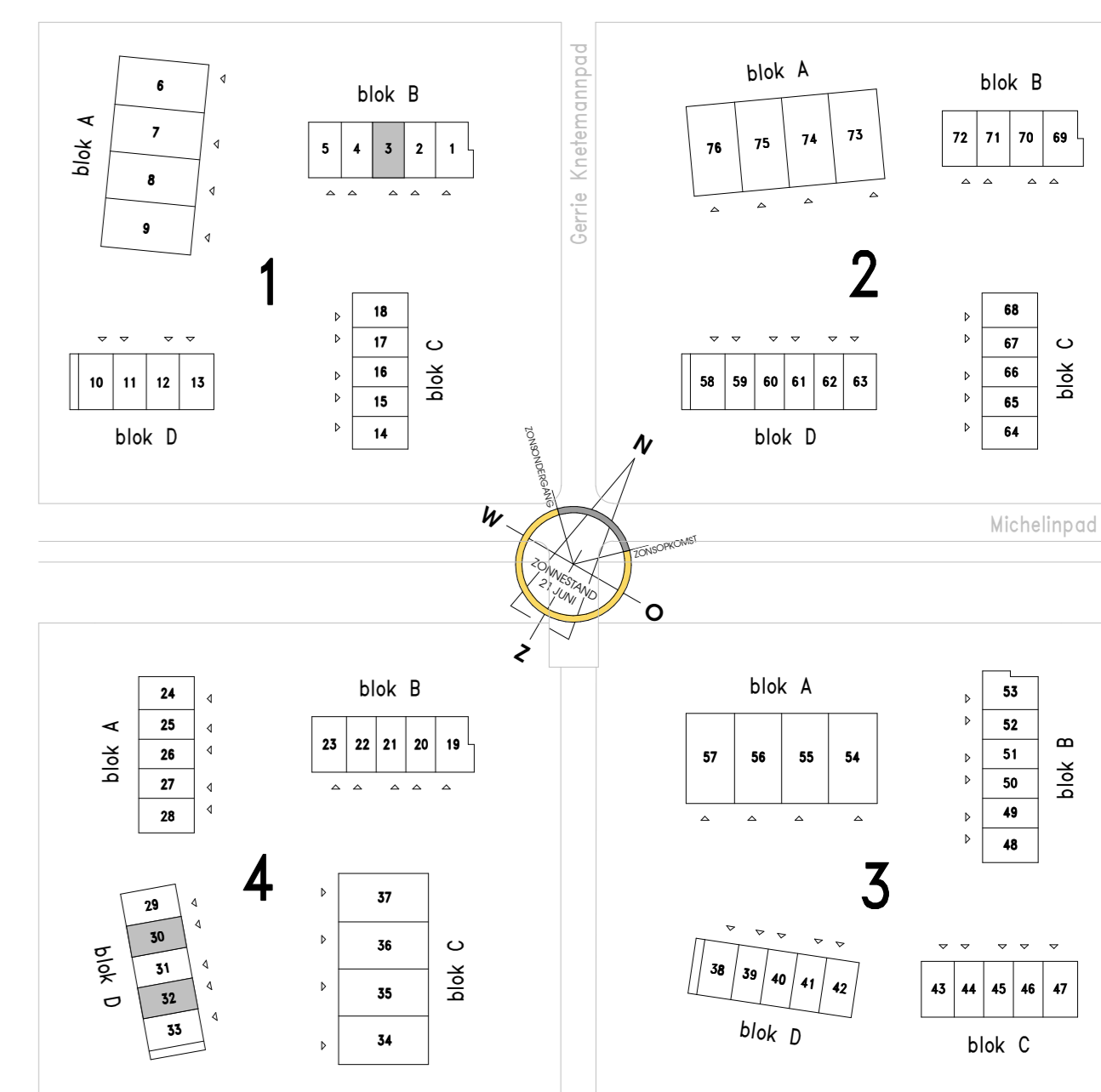
begane grond

optie G004: uitbouw 2400 mm

optie G007: dakkapel voorgevel
Indien PV-panelen aan achtergevel gestuurd zijn

renvooi

- pufend lichtpunt
- wand lichtpunt binnen/buiten 1800mm
- pufend inbouwspot LED
- rookmelder op ketelnet, onderling gekoppeld
- wandcontactdoos met randkaad, enkel 300/1050mm
- wandcontactdoos met randkaad, dubbel 300mm
- 230V aansluiting t.b.v. mechanische ventilatie 1500mm
- afwissel schakelaar 1050mm
- dubbel schakelaar (eenzijdig schakelaar) 1050mm
- wissel schakelaar (tweezijdig schakelaar) 1050mm
- thermoschakel 1050mm
- CAITEL, onbedrade elektrische uitkomschakel in metaalkast met trekkoord 300mm
- CAITEL, bedrade elektrische uitkomschakel in metaalkast 300mm
- onbedrade elektrische uitkomschakel in metaalkast met trekkoord aansluiting uitkomend in metaalkast aangesloten op een aparte groep, afgemonteerd met een wissel schakelaar
- wandcontactdoos t.b.v. elektrische verwarming 500mm
- wandcontactdoos t.b.v. MV-unit 1200mm
- deur/dubbel draaddoos 1050mm
- ventilatieventilator afvoer (plafond)
- ventilatieventilator afvoer (wand/kniebesch)
- ventilatieventilator binnen (plafond)
- ventilatieventilator binnen (wand/kniebesch)
- elektrische handdoekradiator
- opstelkast m.v. box
- radiator
- voordeur vloerverwarming
- opstelkast wasmachine
- opstelkast wasdroger
- gebied waar kijzwaaimethode is toegepast



Klaver vier

60 rijwoningen en 16 levertuonwoningen Noorderplassen Almere
Casco-opties - Woningtypen B's