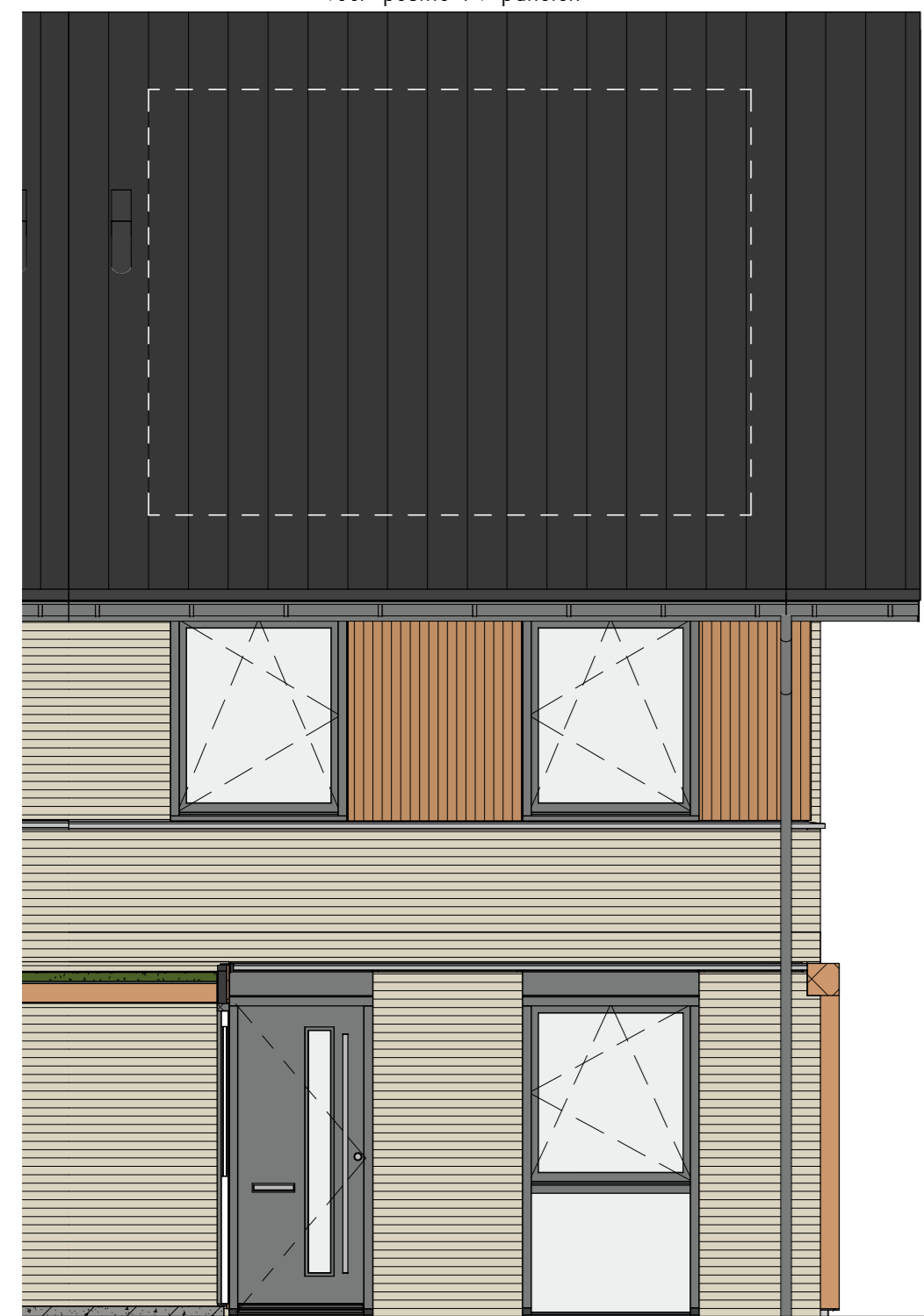
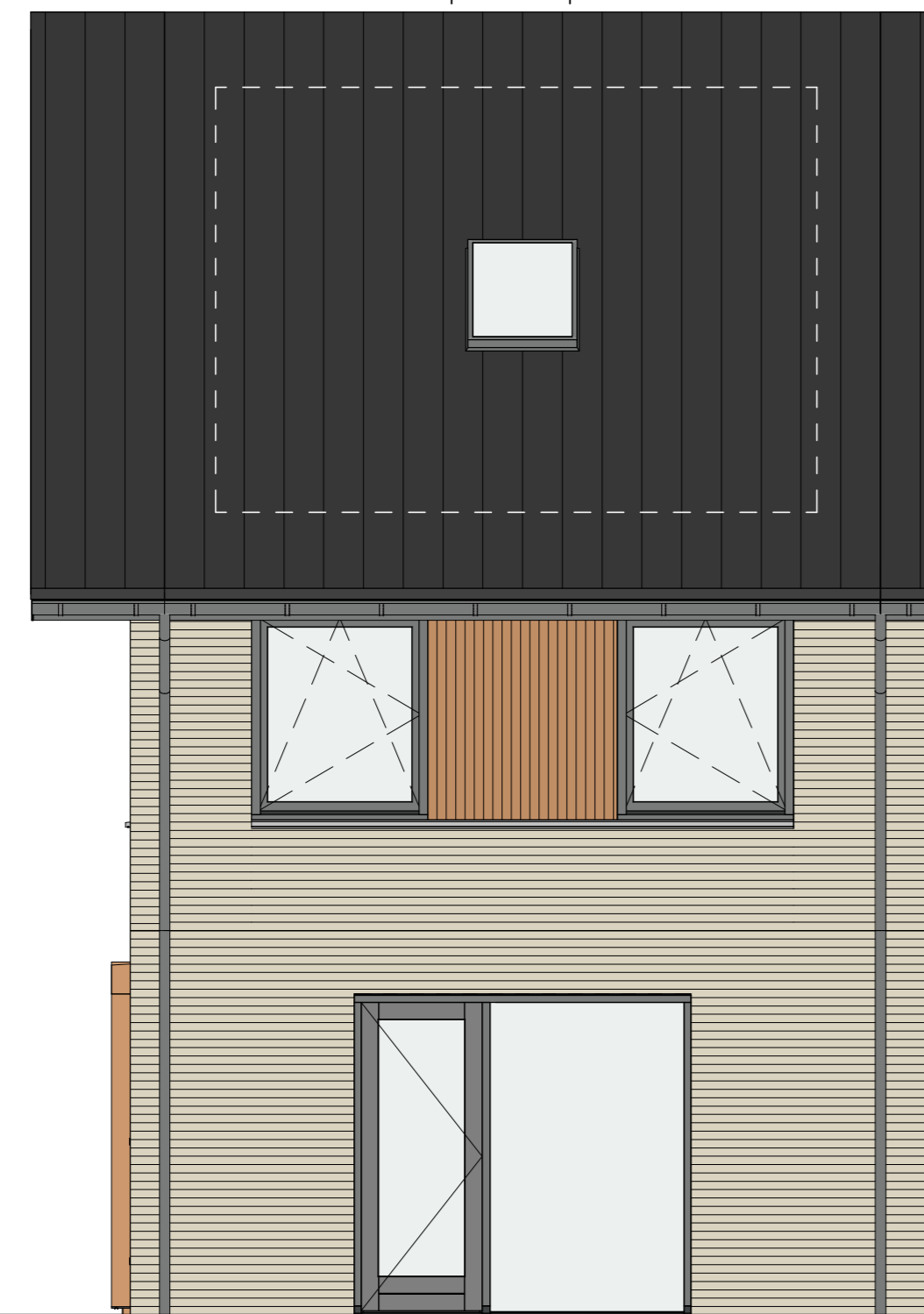


positie PV-panelen afhankelijk van oriëntatie woning; zie overzichtstekeningen voor positie PV-panelen

positie PV-panelen afhankelijk van oriëntatie woning; zie overzichtstekeningen voor positie PV-panelen



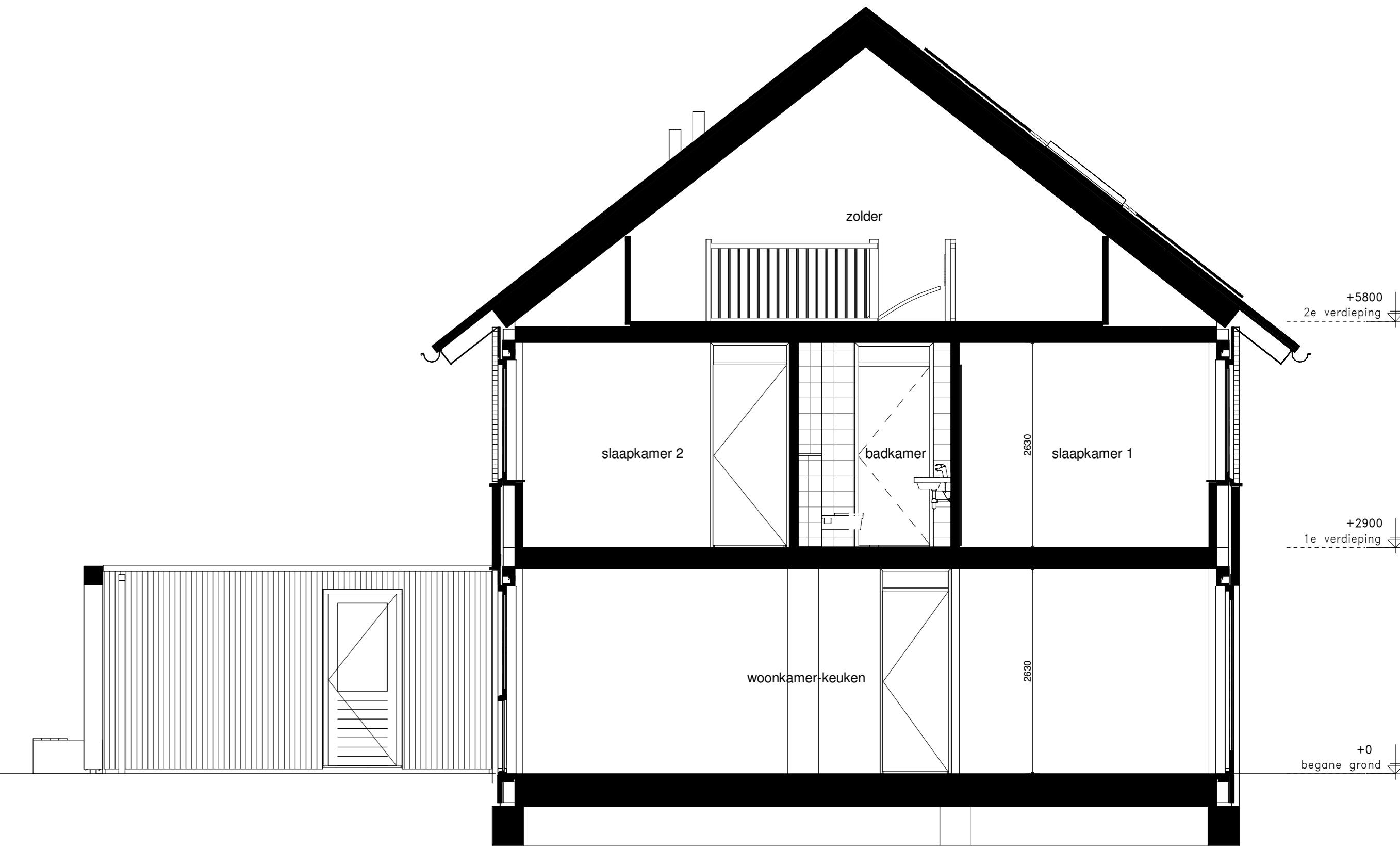
voorgevel



achtergevel



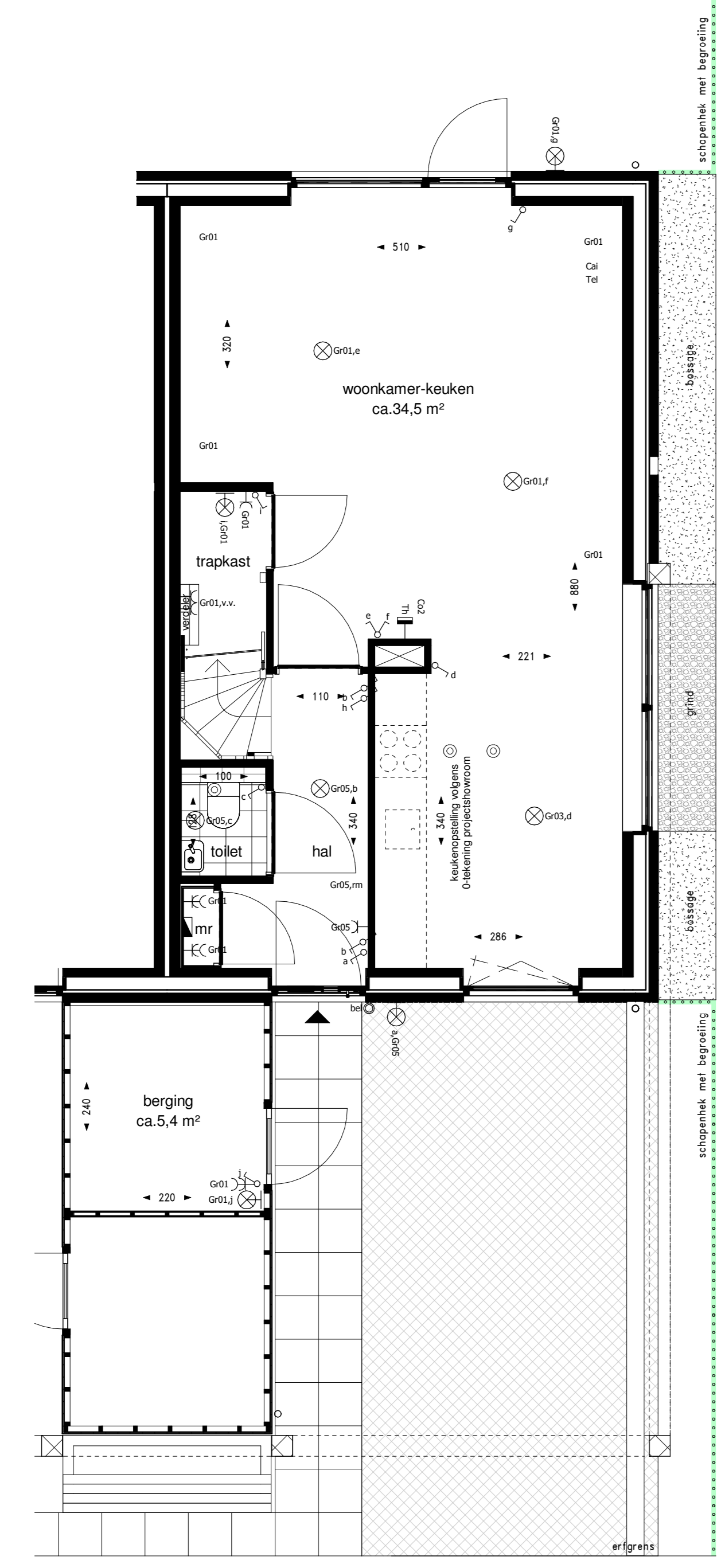
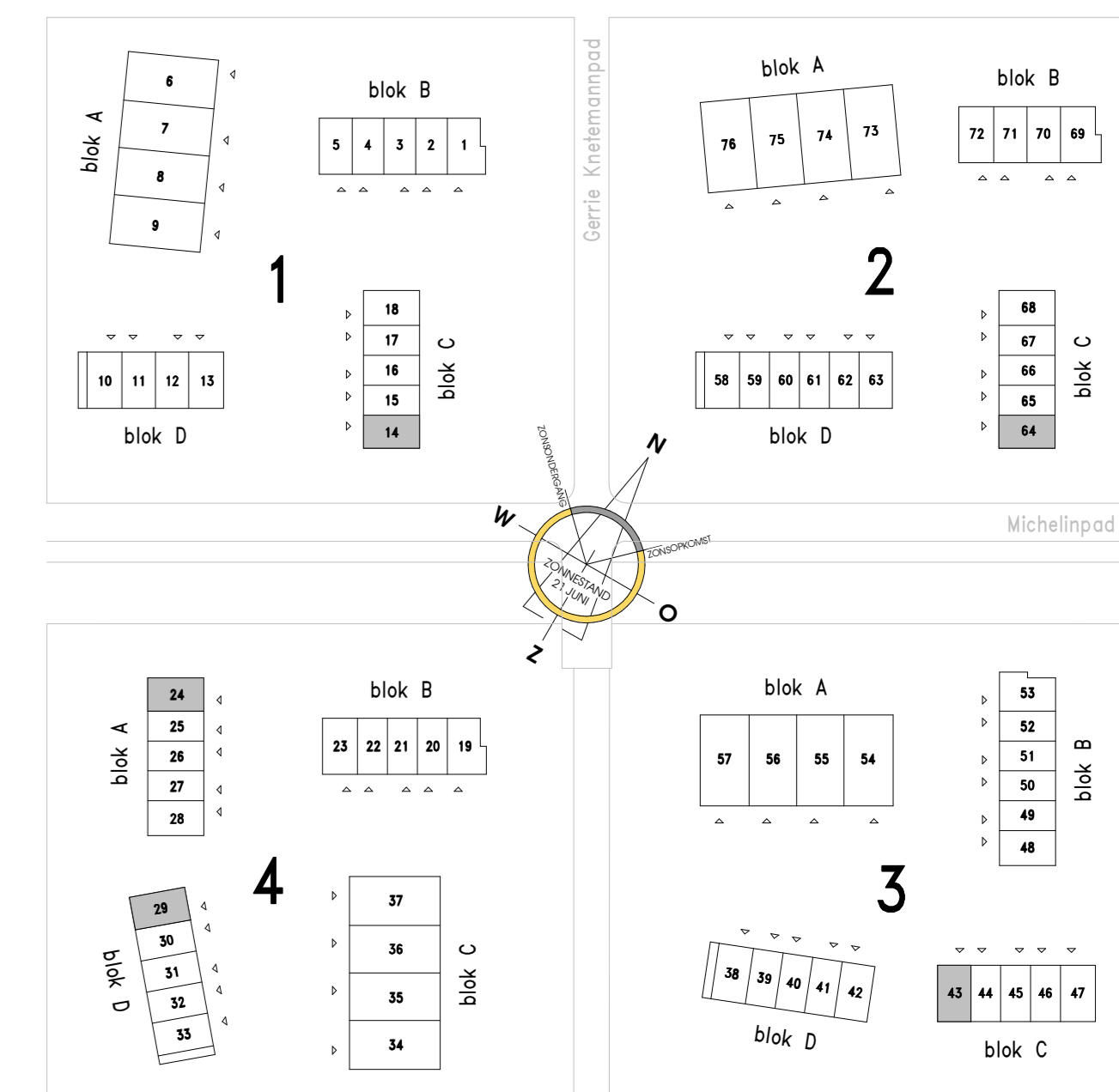
zijgevel



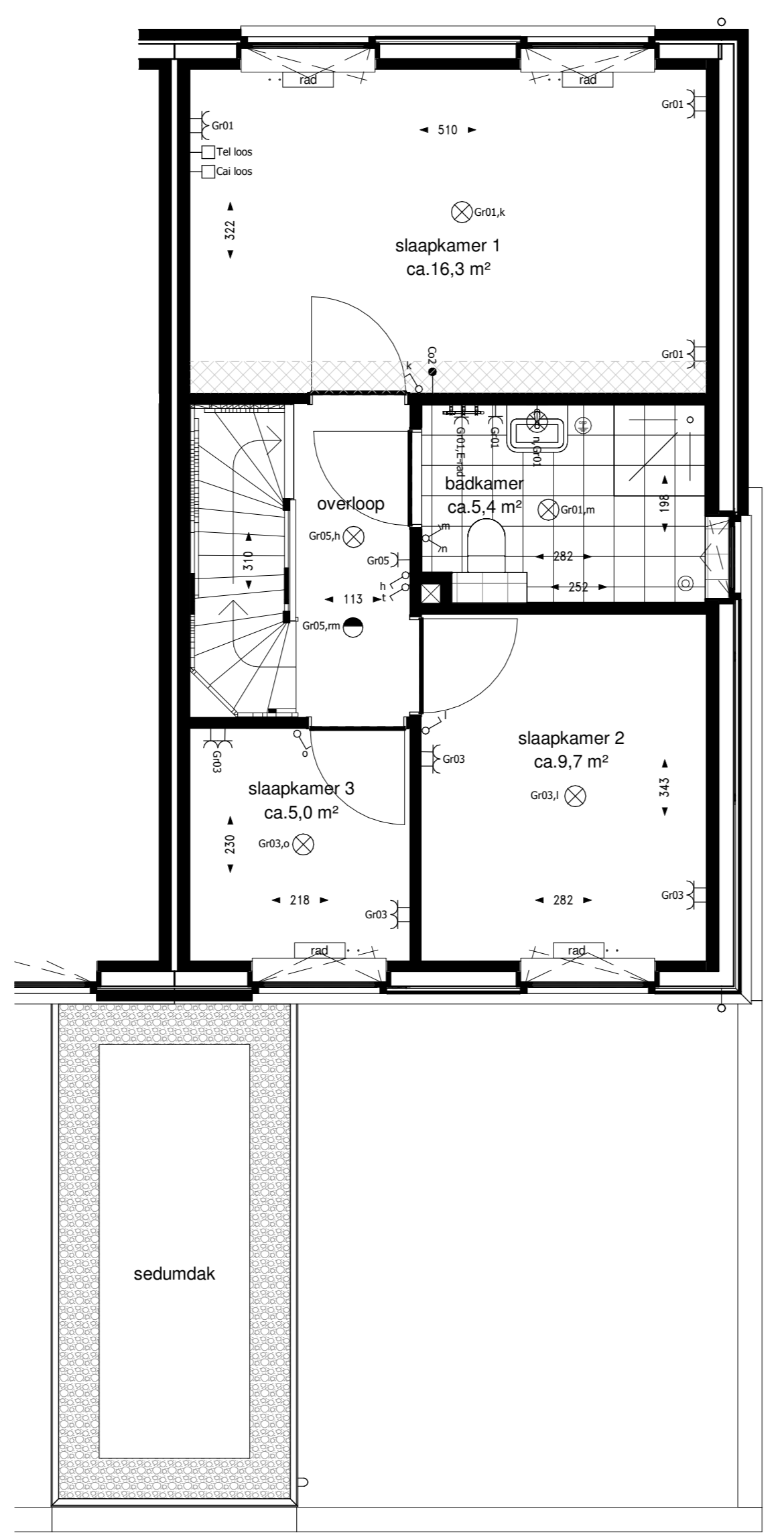
doorsnede

**renvooi**

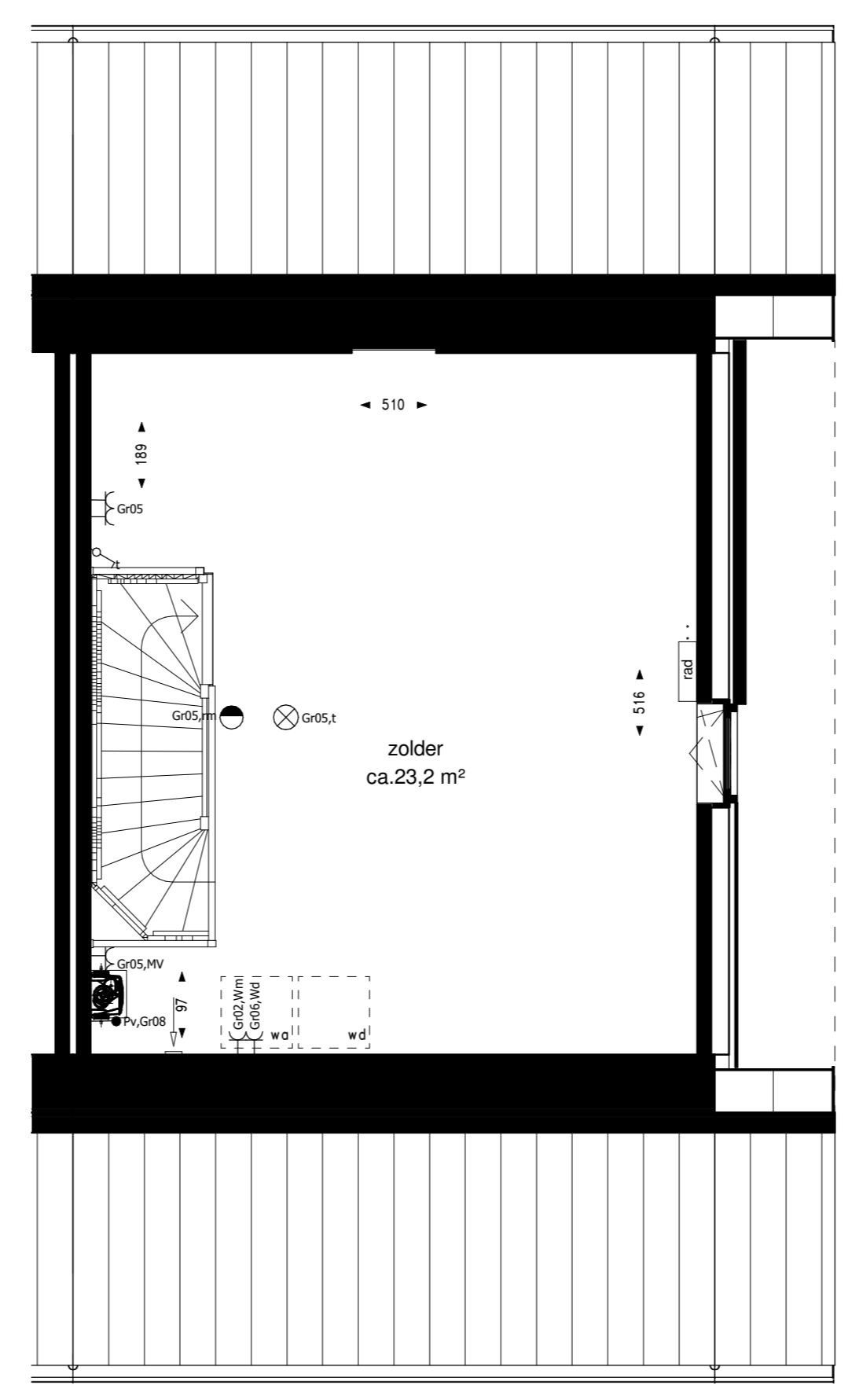
- gipsboord
- wand schuim binnenbuisen 1800mm
- plafond inbouwspot LED
- rookmelder op kistmet. onderling gekoppeld
- wandcontactdoos met randafdek. enkel 500x105mm
- wandcontactdoos met randafdek. dubbel 500mm
- 230V aansluiting t.b.v. mechanische ventilatie 150-
- enkele schakelaar 150mm
- dubbel schakelaar (leers schakelaar) 150mm
- wisselschakelaar (toetschakelaar) 150mm
- Thermostaat 150mm
- CAITEL onbedrade elektrabuis uitkomend in meterkast met bekoord 300mm
- CAITEL bedrade elektrabuis uitkomend in meterkast 300mm
- onbedrade elektrabuis uitkomend in meterkast met bekoord
- PV aansluiting uitkomend in meterkast aangesloten op een aparte grond. afgegrenst met een wisselschakelaar
- wandcontactdoos t.b.v. vloerverwarming pomp 500mm
- wandcontactdoos t.b.v. vloerverwarming radiator 1200mm
- wandcontactdoos t.b.v. MV unit 1200mm
- deurbit draadlose 1050mm
- verdelersventiel sloker (gebond)
- verdelersventiel sloker (wandkineschoot)
- elektrische handopendradradator
- opstapkast met ion
- radiator
- versterk vloerverwarming
- opstapkast wasmachine
- opstapkast wasdroger
- gebouwd naar kritischeprofiel is toegepast



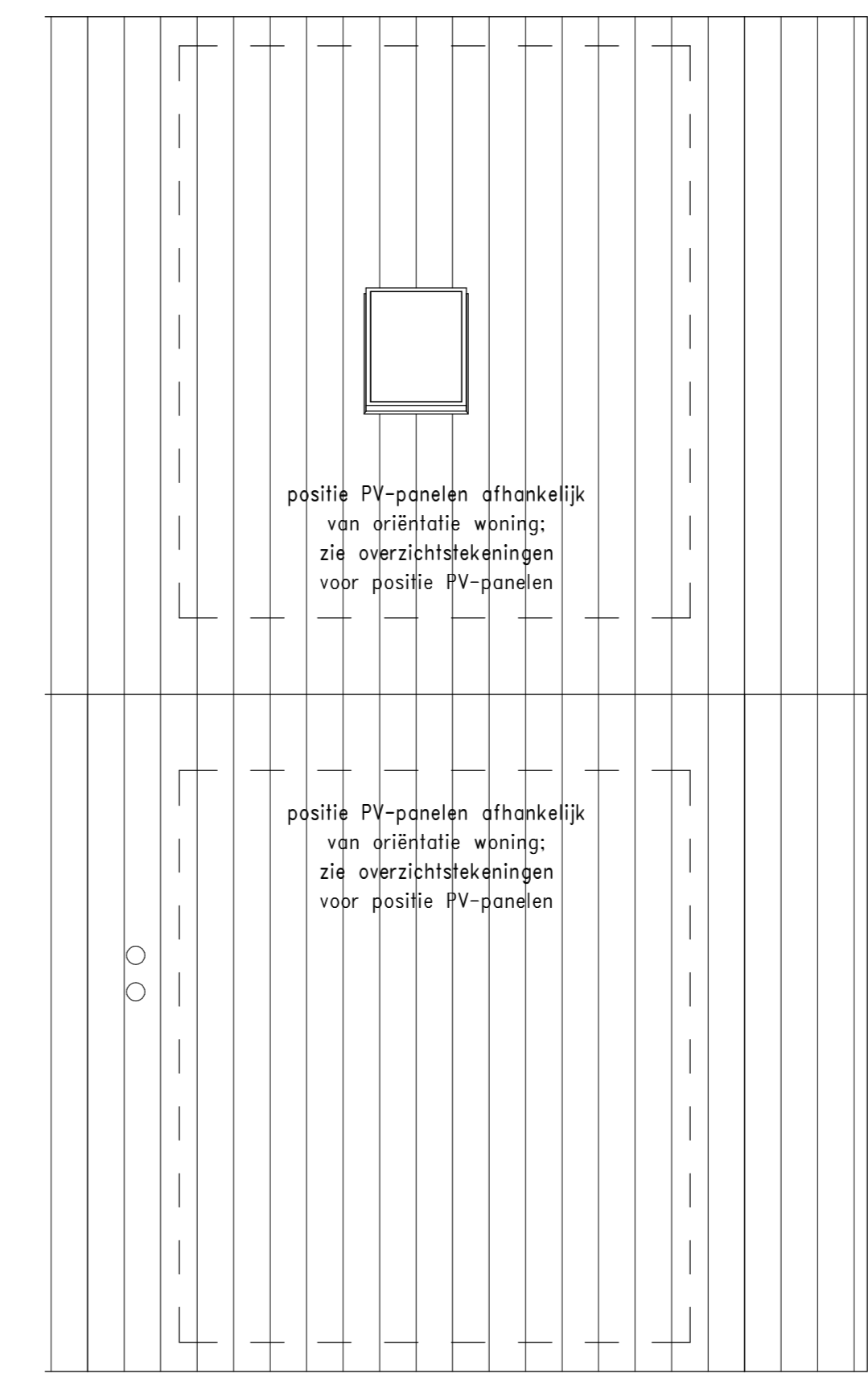
begane grond



eerste verdieping



tweede verdieping



dak

**Klavervier**

60 rijwoningen en 16 levensloopwoningen  
Woningtype BK1  
Bouwnummer 14, 24, 29, 43, 64

datum : 07-11-2023  
tekeningnummer : VK-Bk1  
schaal : 1:50  
format : A0