

achtergevel



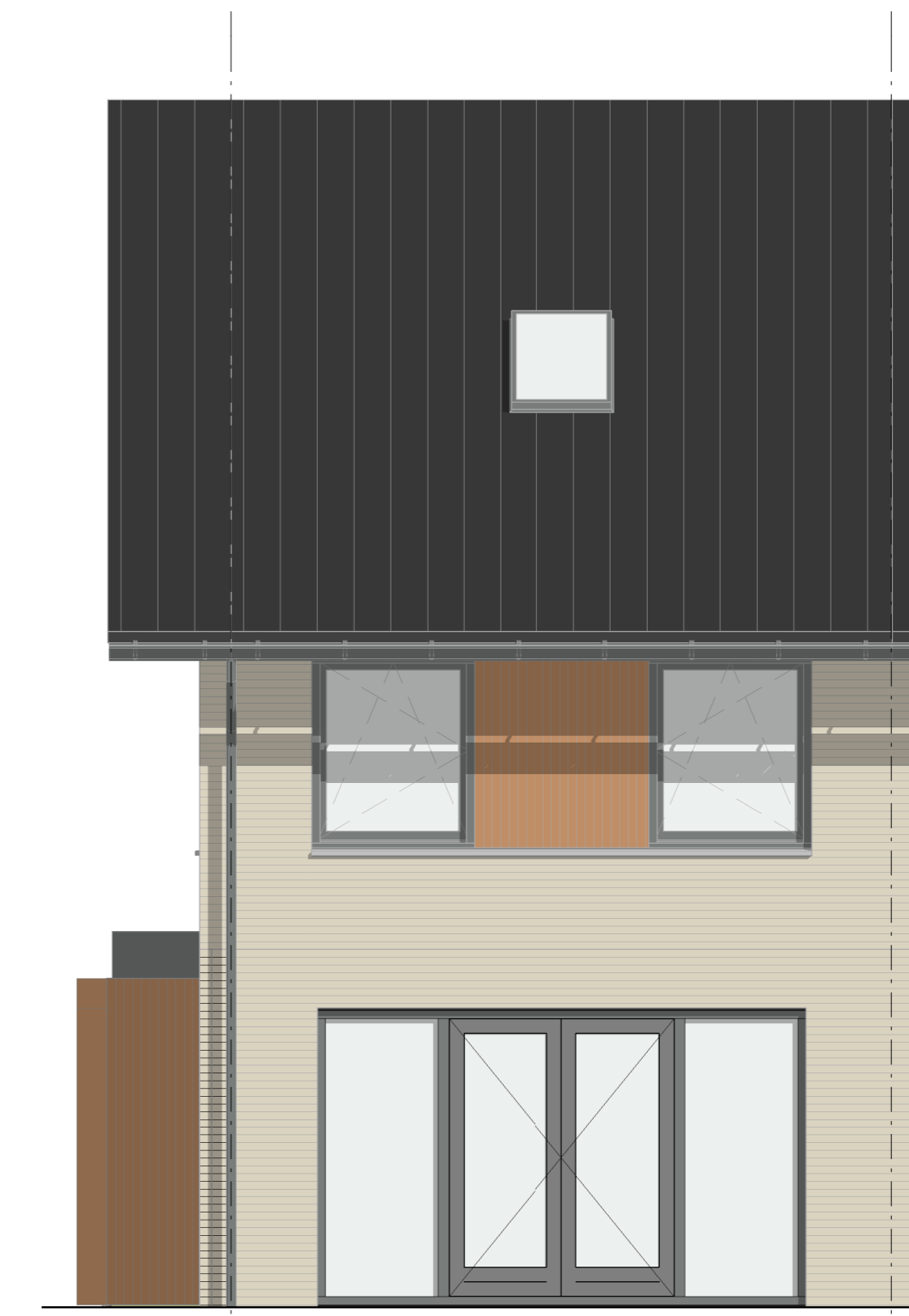
achtergevel



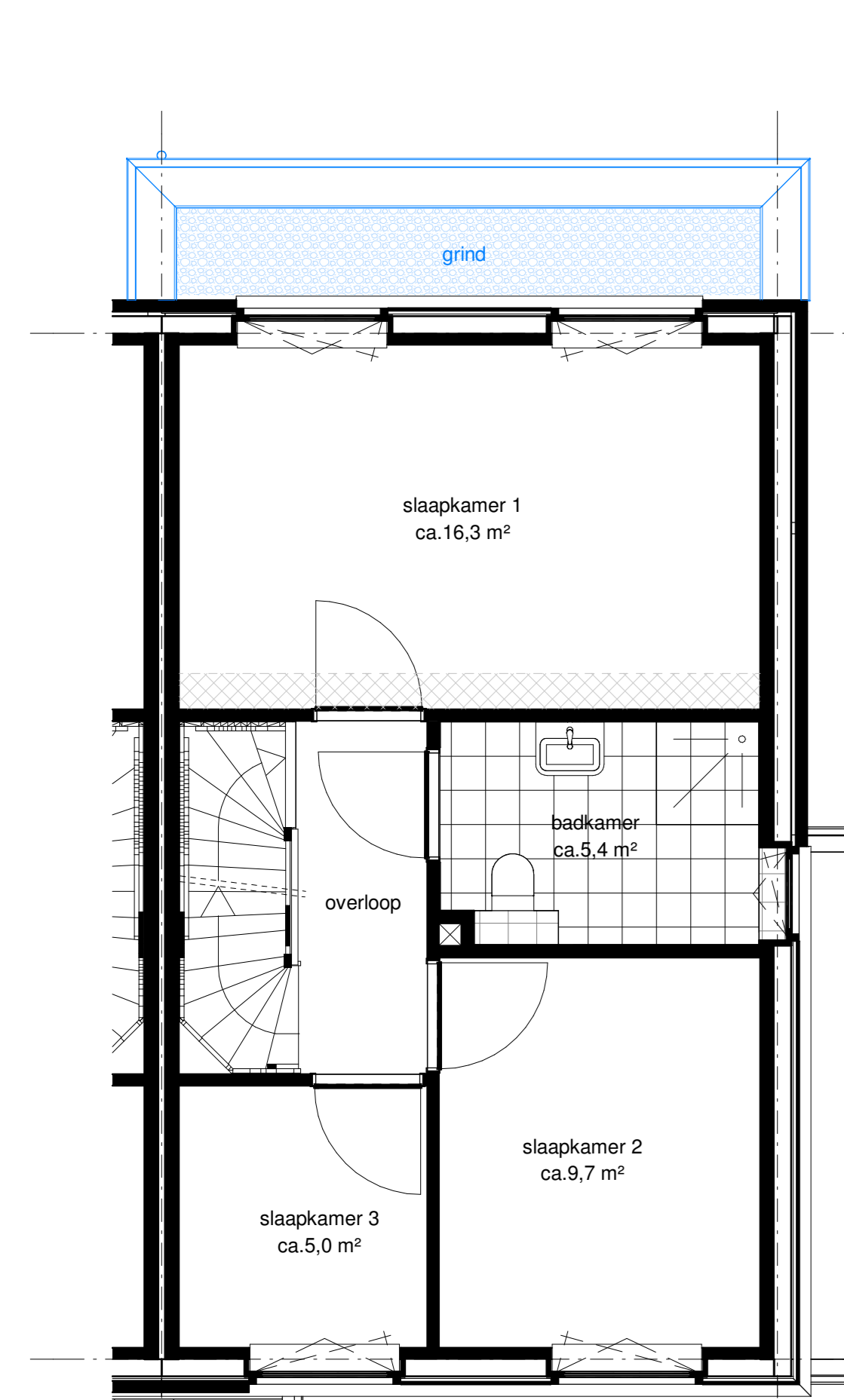
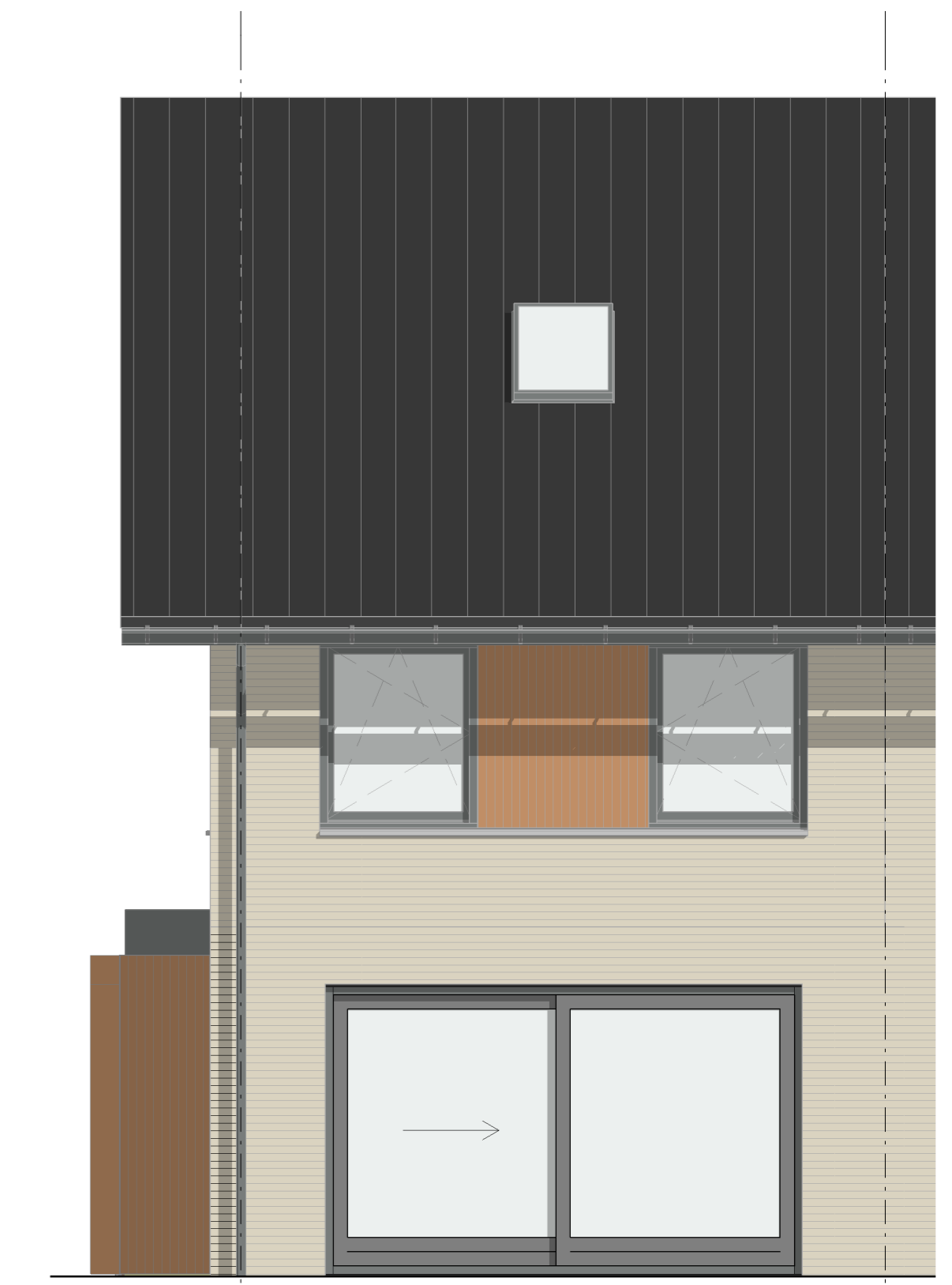
voorgevel



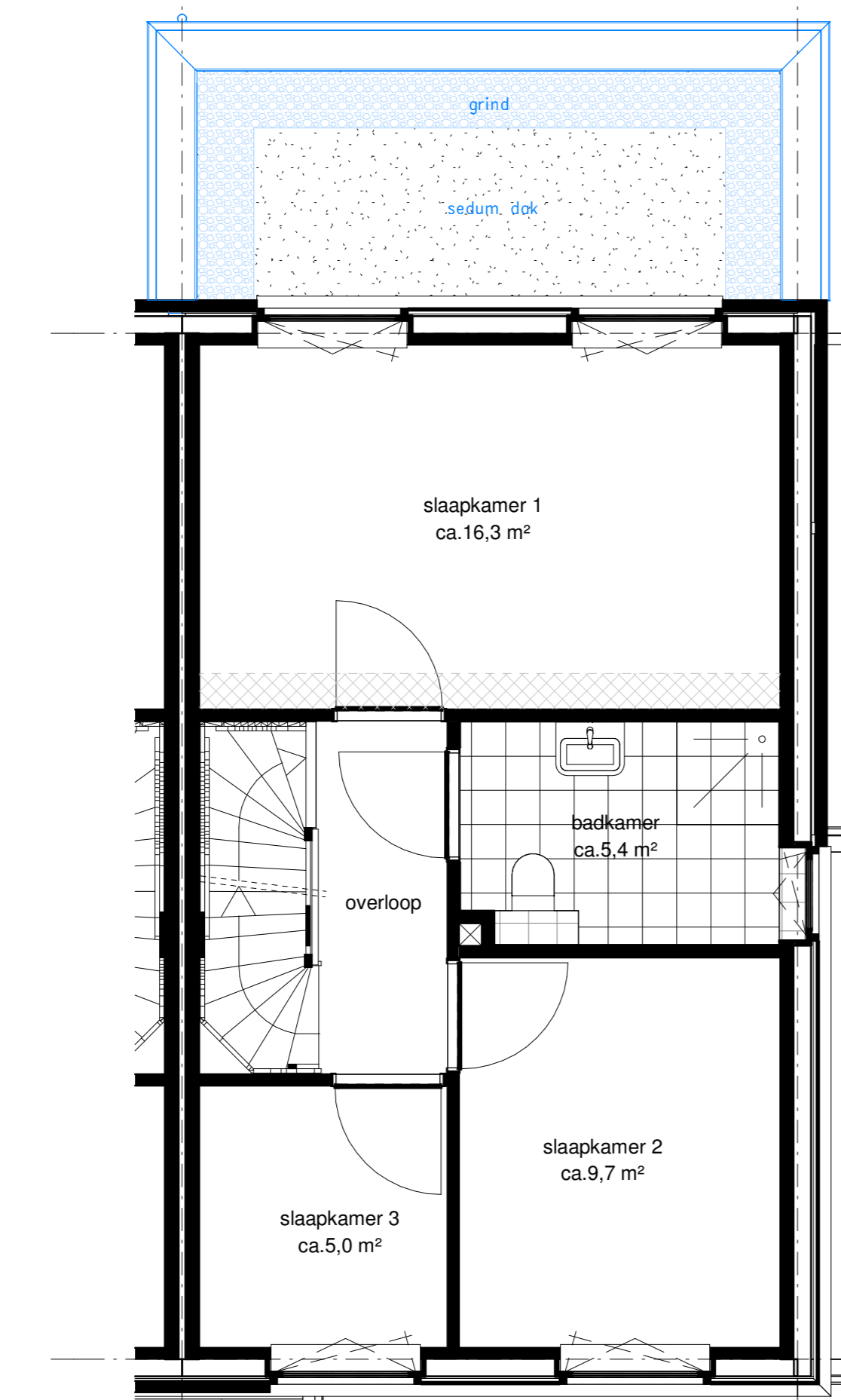
achtergevel



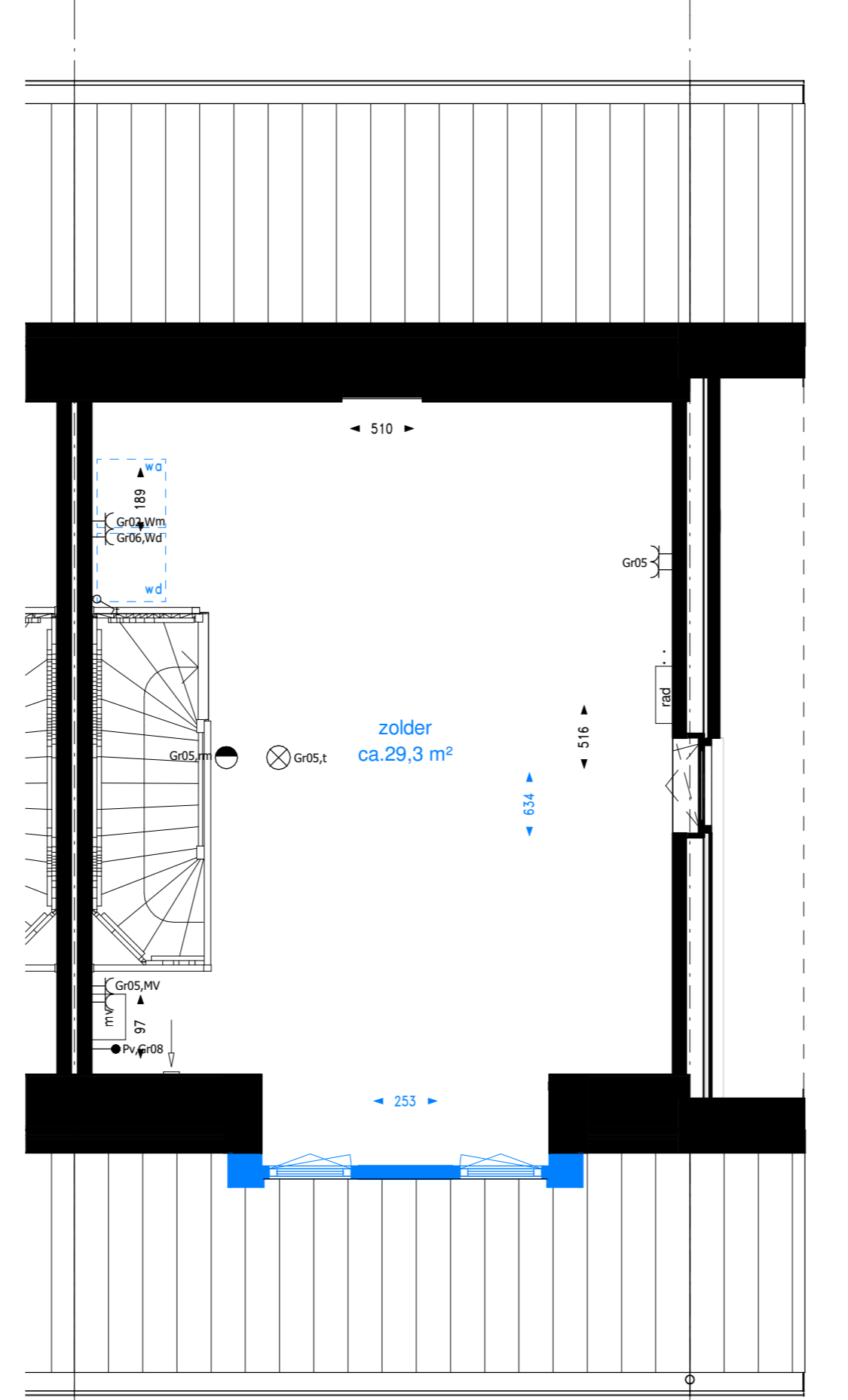
achtergevel



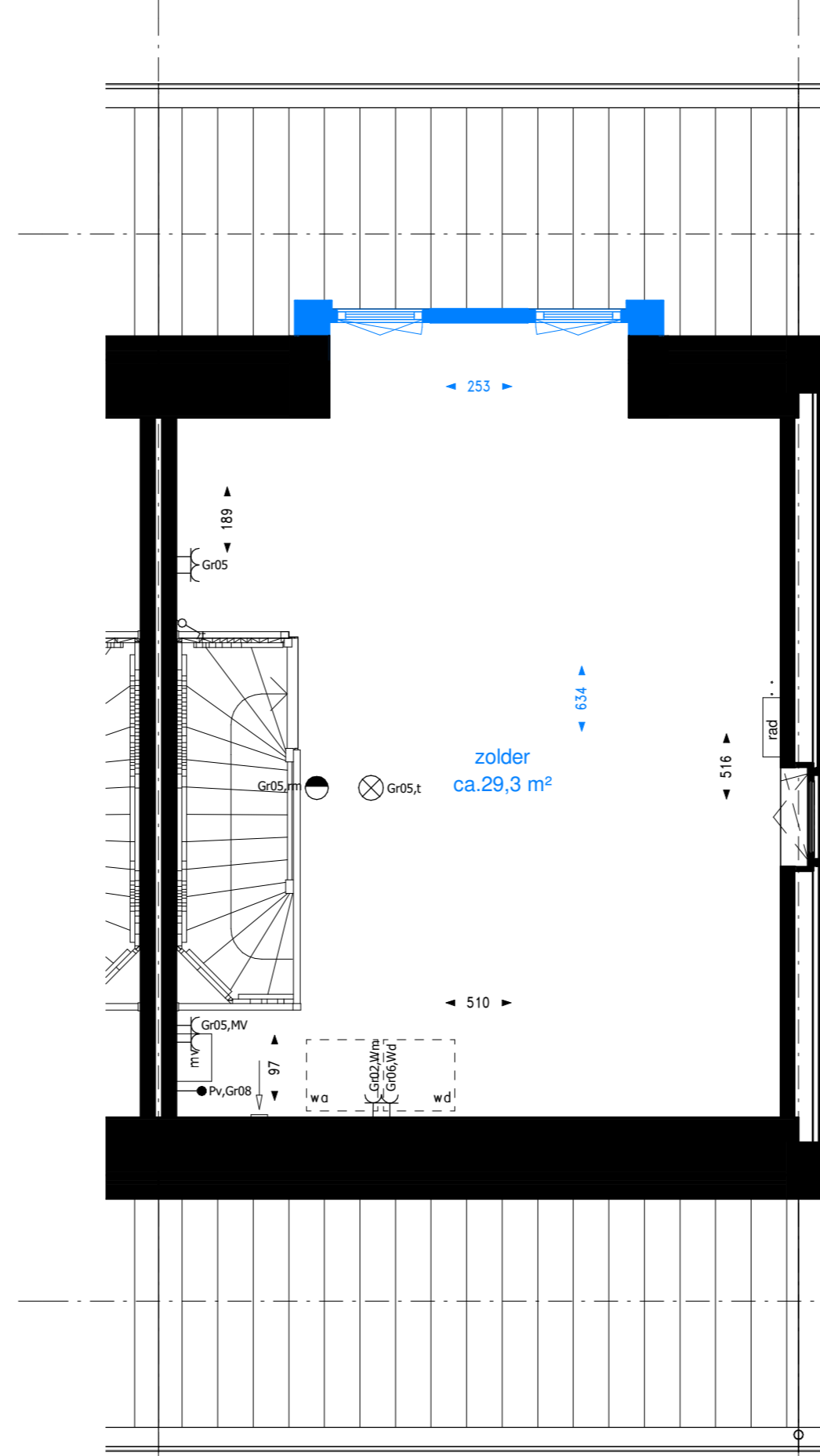
eerste verdieping



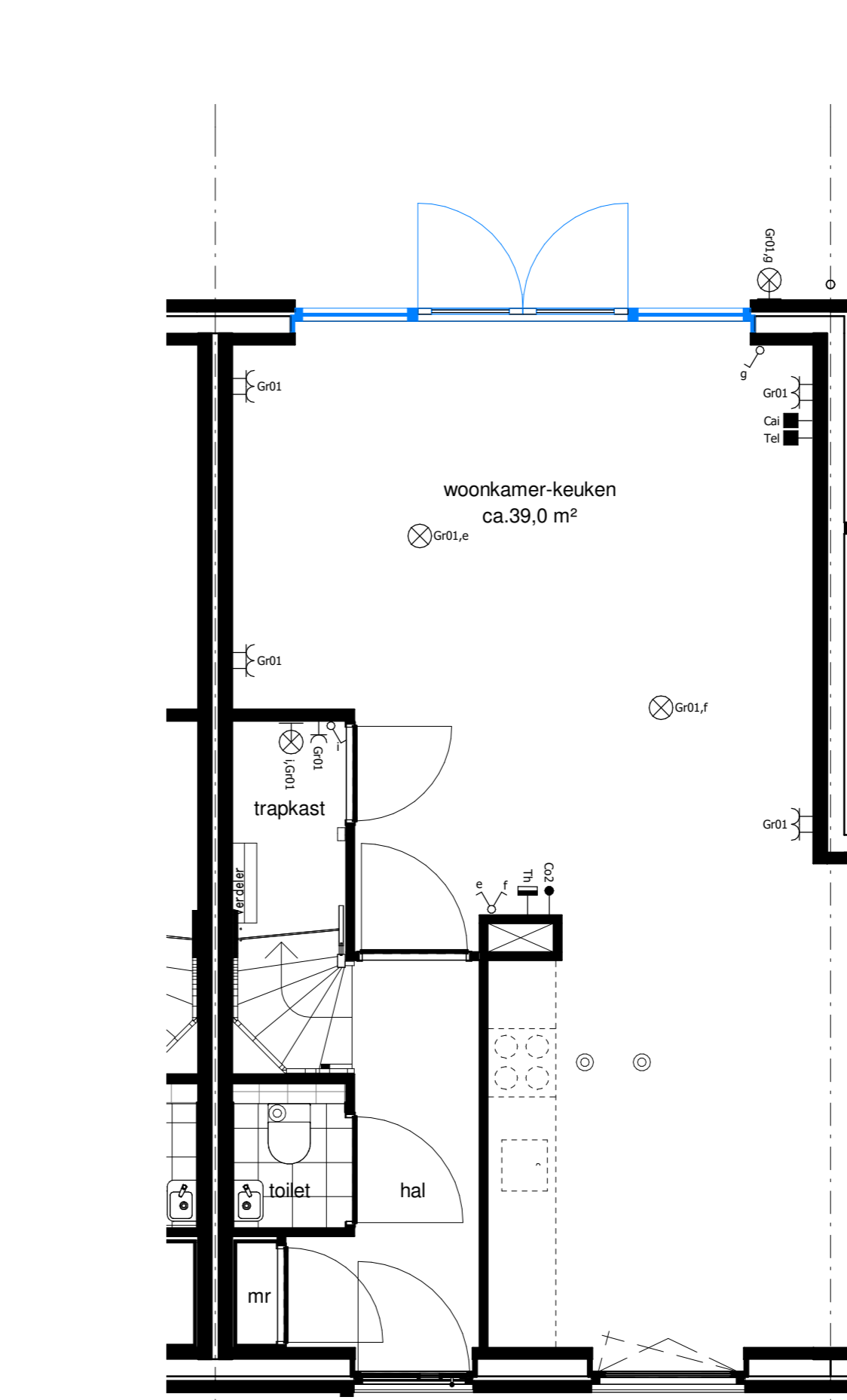
eerste verdieping



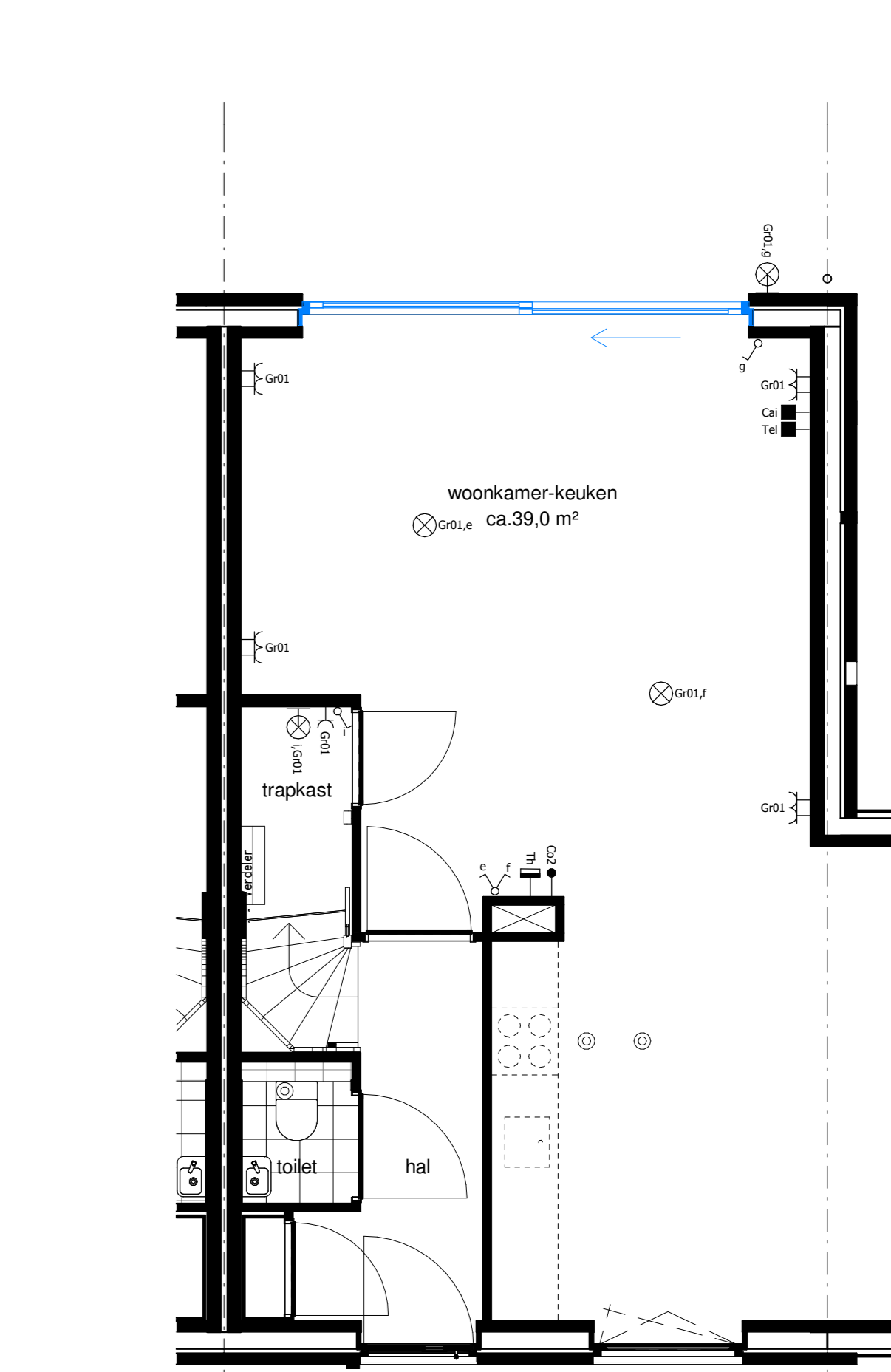
zolder



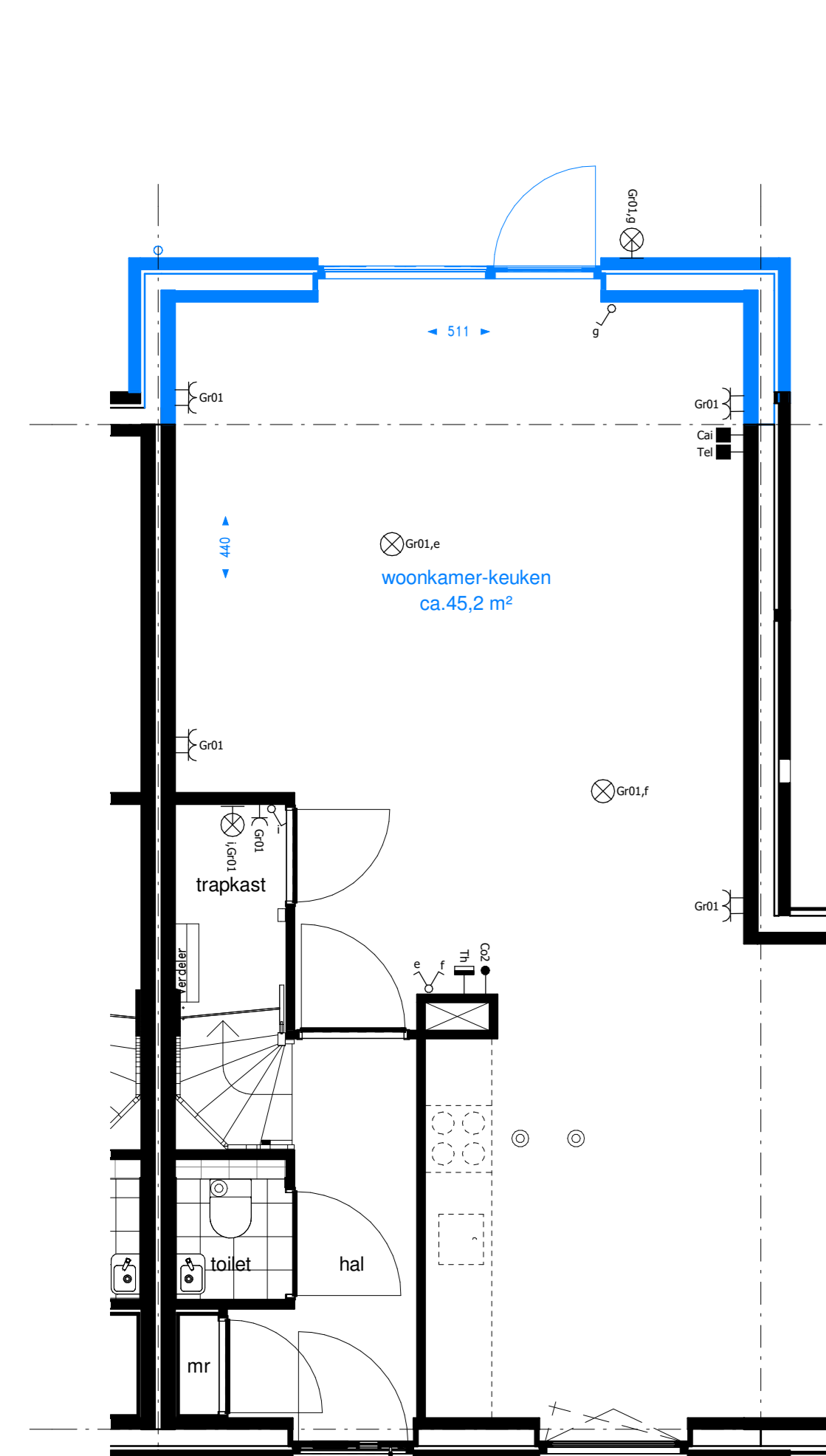
optie G008: dakkapel achtergevel
Indien PV-panelen aan voorgevel gestuurd zijn



begane grond

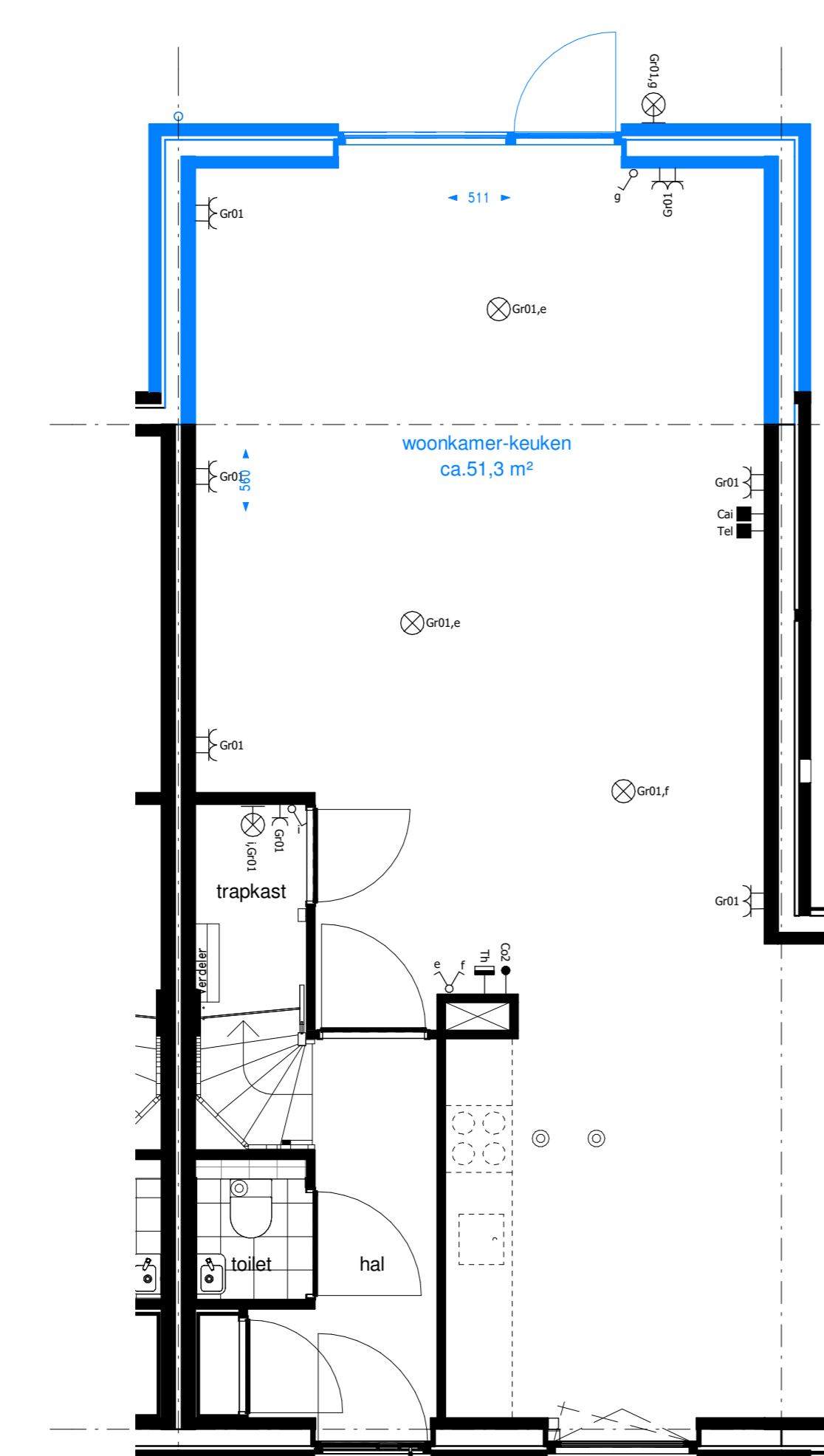


begane grond



begane grond

optie G003: uitbouw 1200 mm

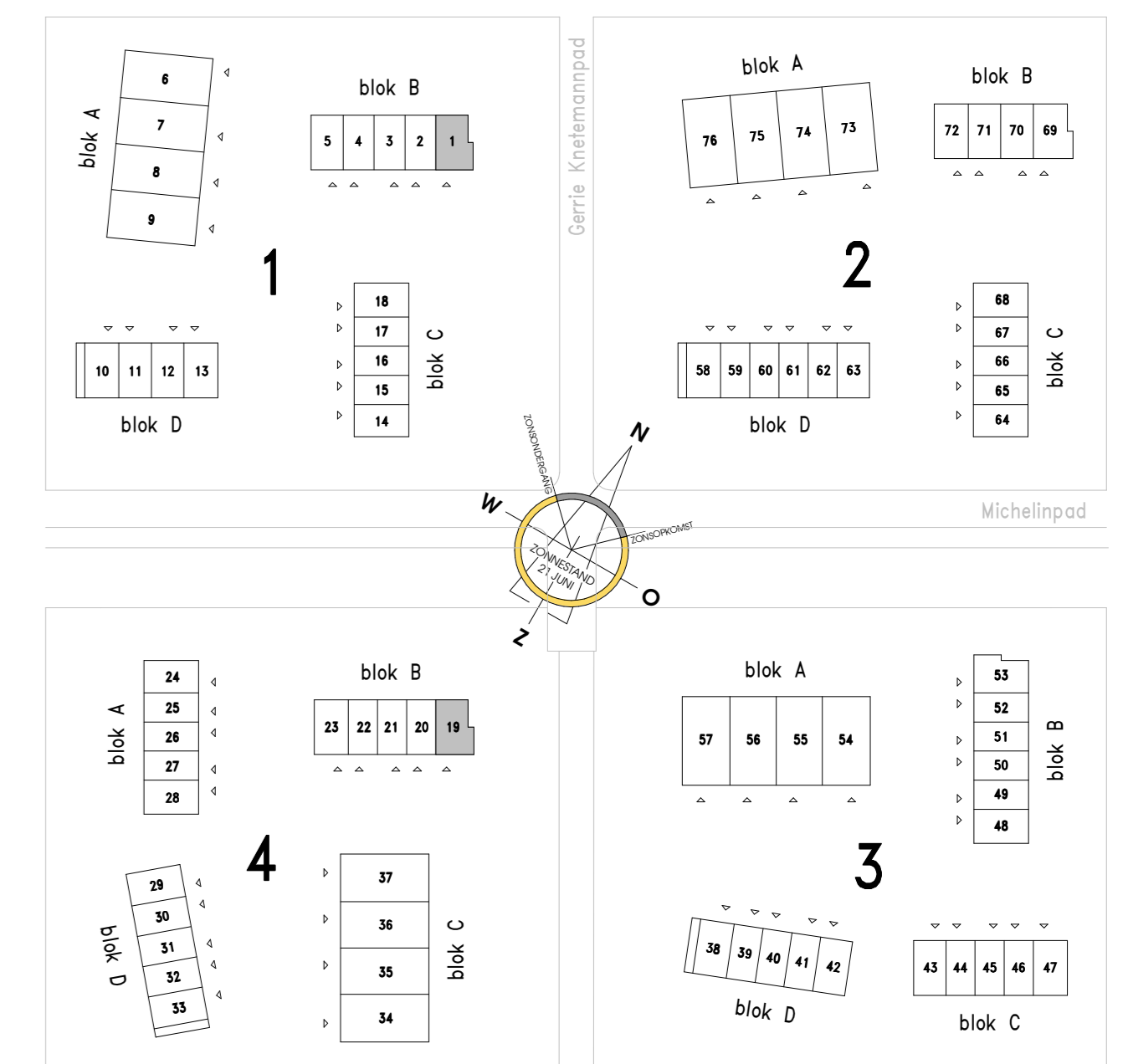


begane grond

optie G004: uitbouw 2400 mm

renvooi

- ⊗ piftont lichtpunt
- ⊗ wand lichtpunt binnen/buiten 1800mm
- ⊗ piftont inbouwspot LED
- ⊗ rookmelder op ketelnet, onderling gekoppeld
- ⊗ wandcontactdoos met randafdek, enkel 300x1050mm
- ⊗ wandcontactdoos met randafdek, dubbel 300mm
- ⊗ 230V aansluiting t.b.v. mechanische ventilatie 1500mm
- ⊗ afvalschakelaar 1050mm
- ⊗ dubbel schakelaar (enkele schakelaar) 1050mm
- ⊗ wasaansluiting (hotelschakelaar) 1050mm
- ⊗ thermostaat 1050mm
- ⊗ CAITEL, onbedrade elektriciteit uitkomend in metaalkast met trekkoord 300mm
- ⊗ CAITEL, bedrade elektriciteit uitkomend in metaalkast 300mm
- ⊗ onbedrade elektriciteit uitkomend in metaalkast met trekkoord aansluiting afkomstig in metaalkast aangegeven op een apart groep, afgevoerd met een verwarmingskabel
- ⊗ wandcontactdoos t.b.v. elektrisch verwarming 500mm
- ⊗ wandcontactdoos t.b.v. MV-unit 1200mm
- ⊗ deurbel draadloos 1050mm
- ⊗ ventilatieventilator (glatfond)
- ⊗ ventilatieventilator (wandkiesrecht)
- ⊗ ventilatieventilator (binnen)
- ⊗ ventilatieventilator (wandkiesrecht)
- ⊗ elektrische handdoekradiator
- ⊗ opstelkast m.v. box
- ⊗ radiator
- ⊗ voordeur vloerverwarming
- ⊗ opstelkast wasmachine
- ⊗ opstelkast wasdroger
- ⊗ gebied waar krijtsteppmethode is toegepast



Klaver vier
 60 rijwoningen en 16 leverschouwelingen Noorderklassen Almere
 Casco-opties - Woningtypen Bk2