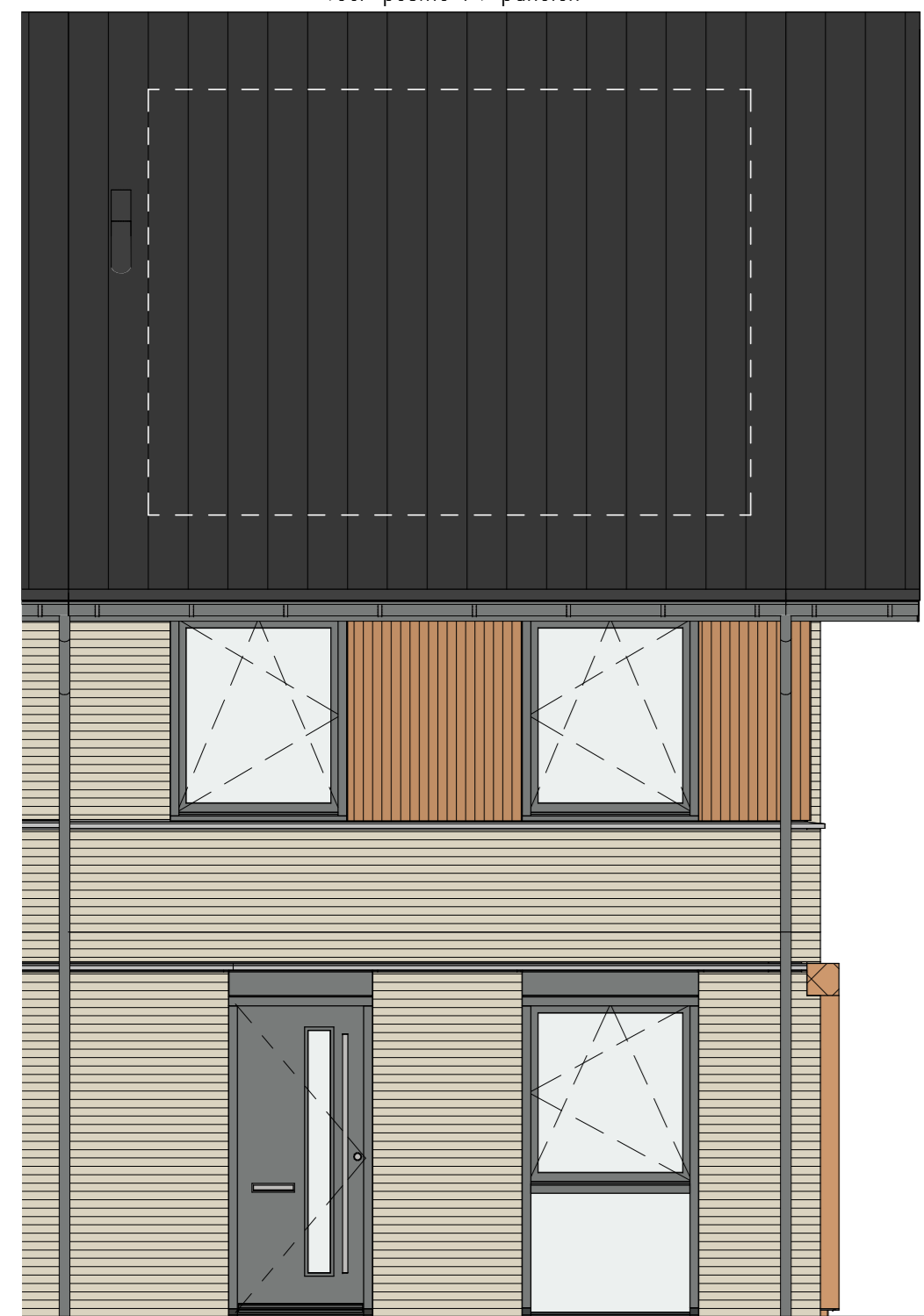
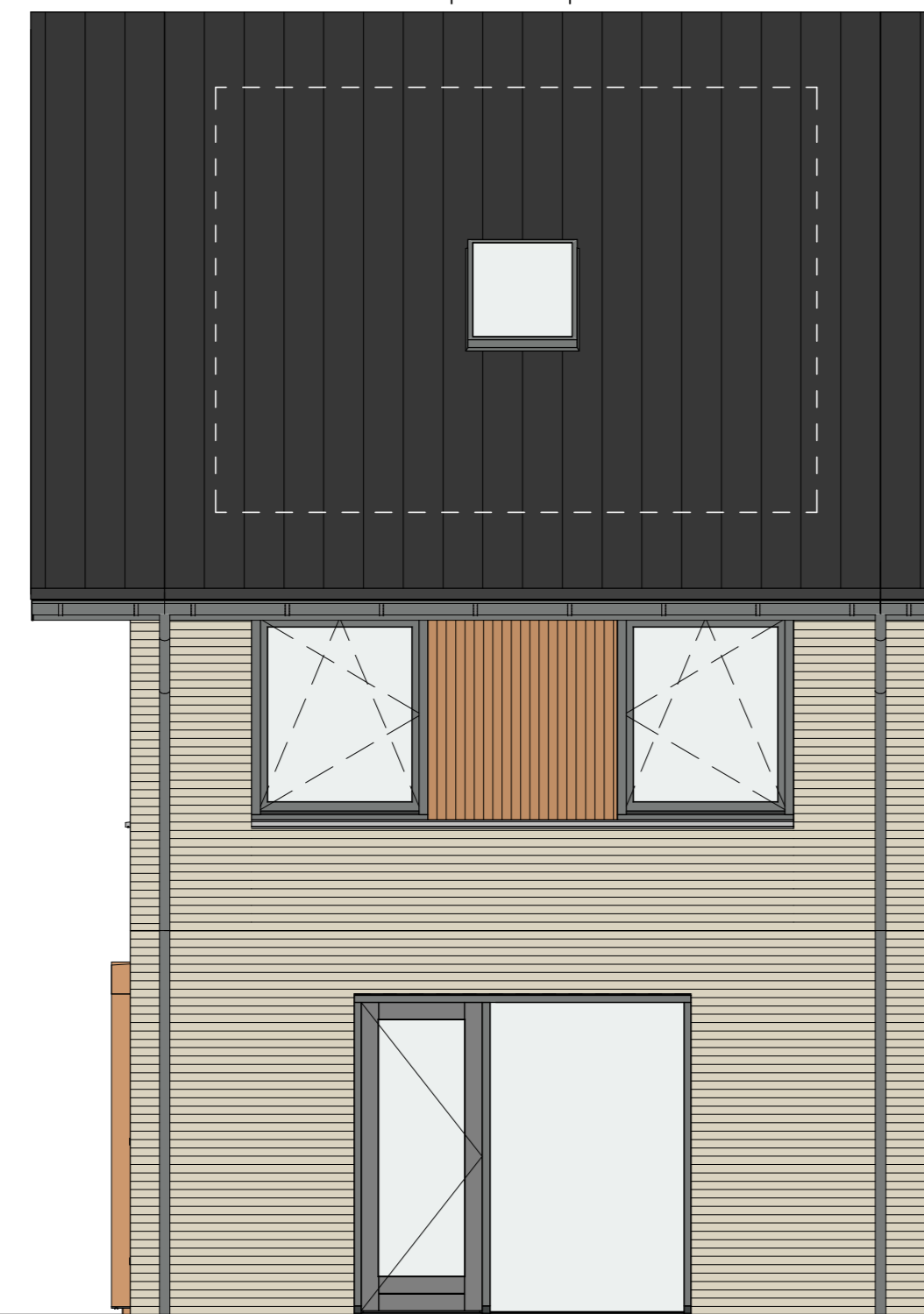


positie PV-panelen afhankelijk van oriëntatie woning; zie overzichtstekeningen voor positie PV-panelen

positie PV-panelen afhankelijk van oriëntatie woning; zie overzichtstekeningen voor positie PV-panelen



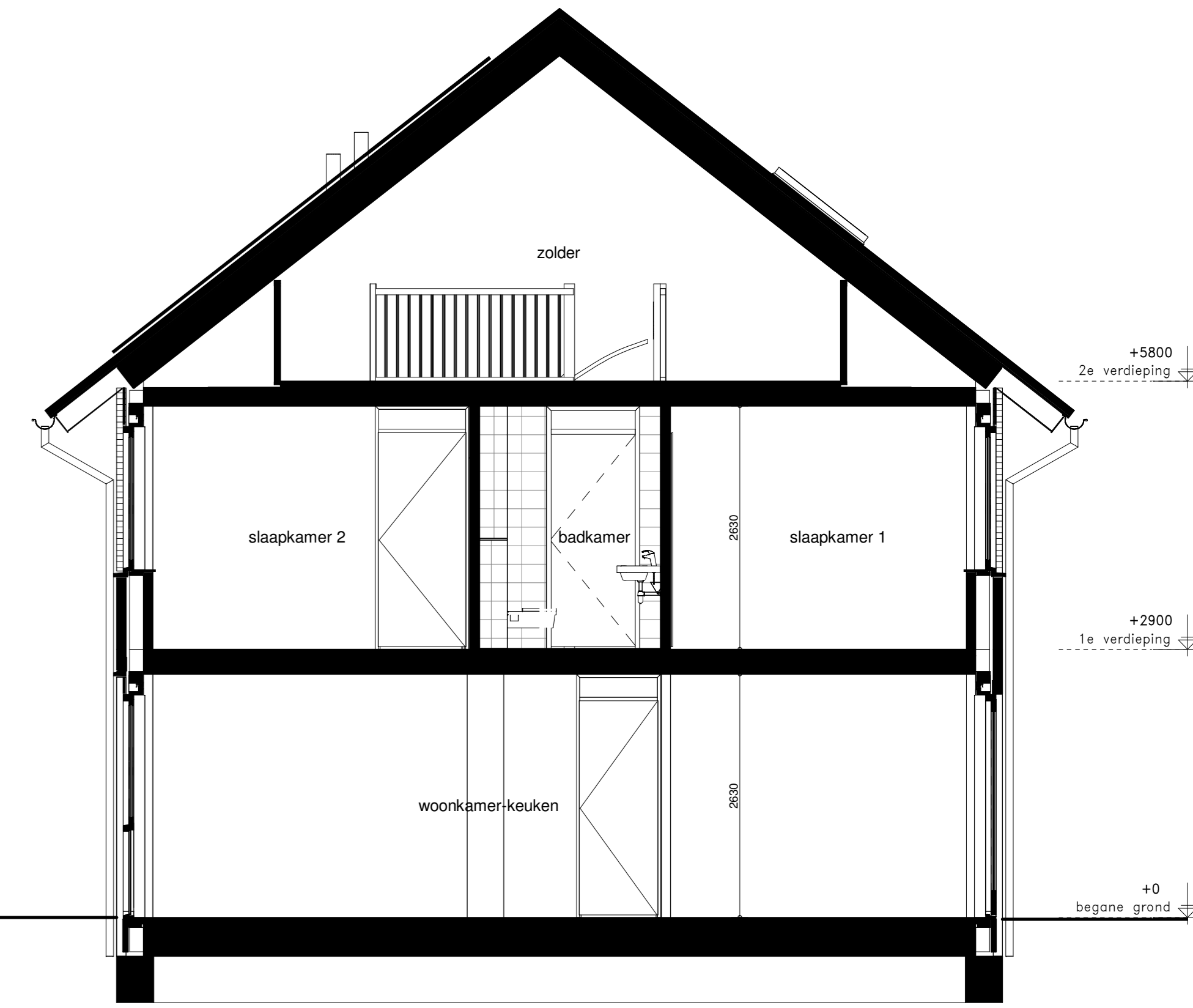
voorgevel



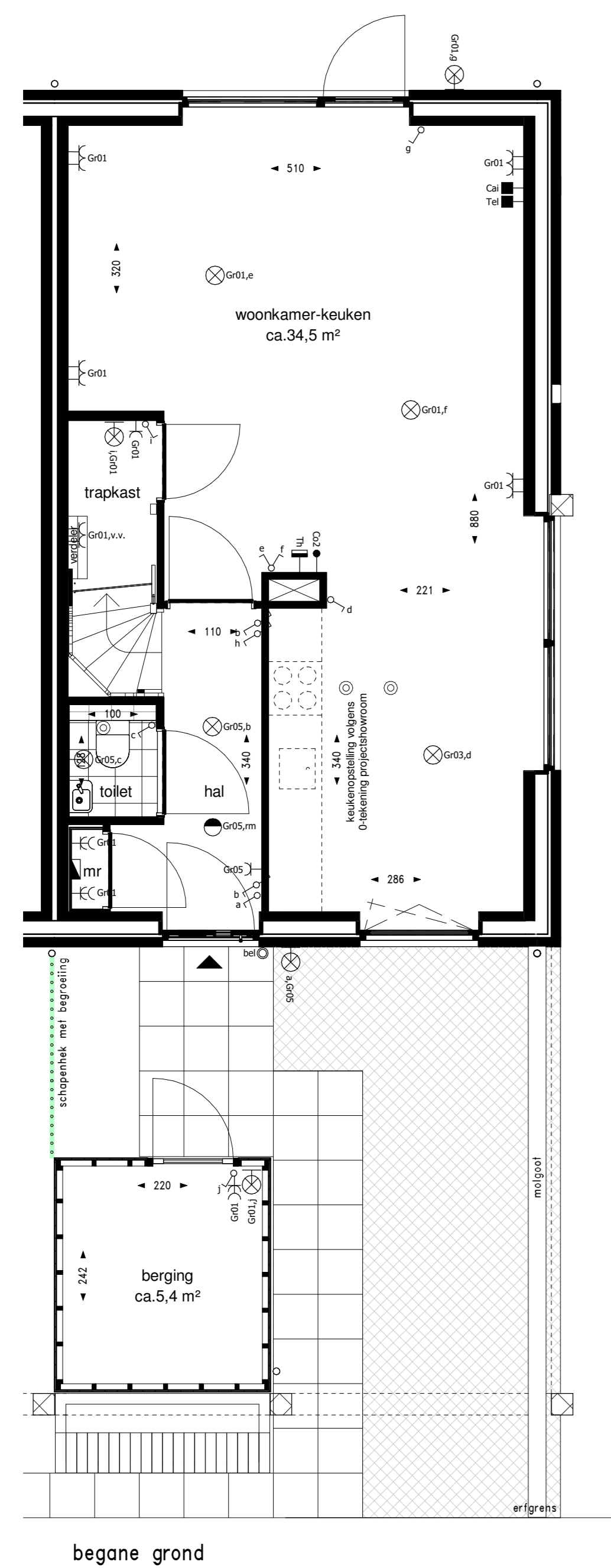
achtergevel



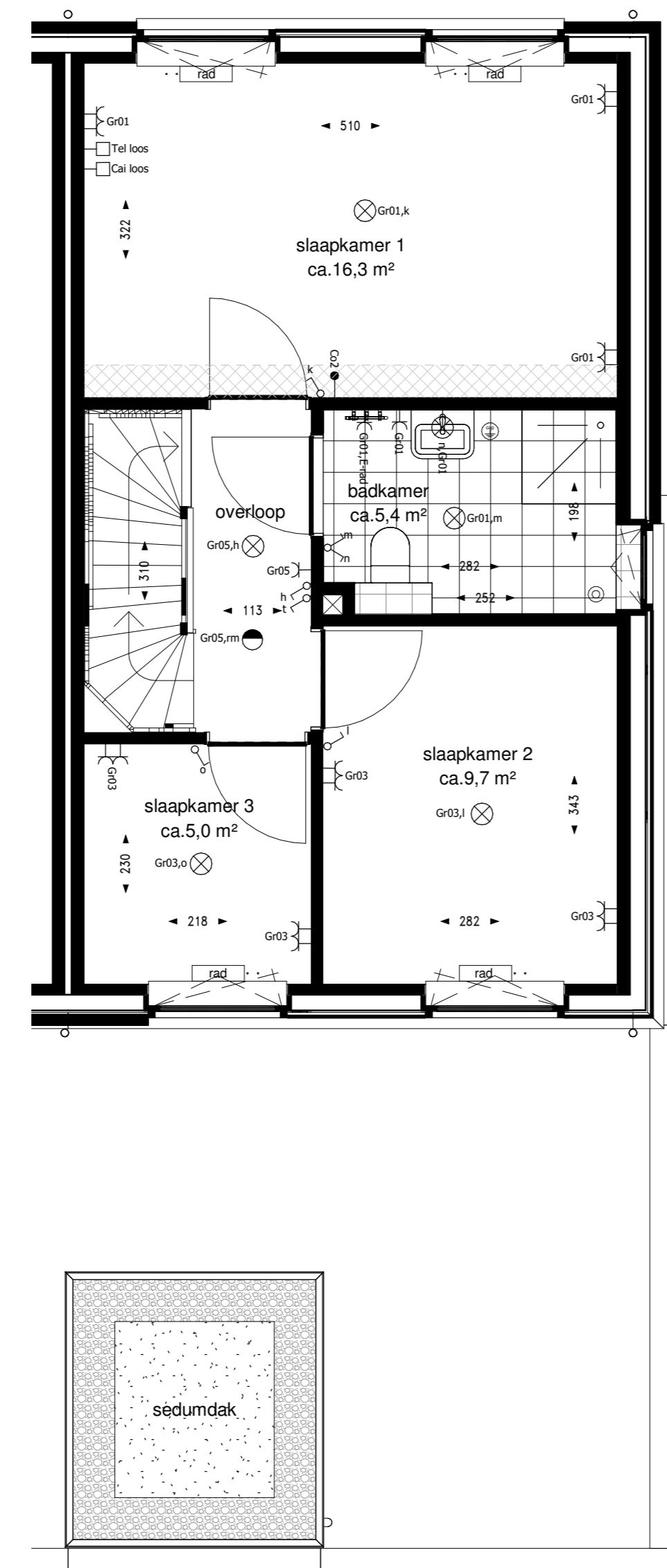
zijgevel



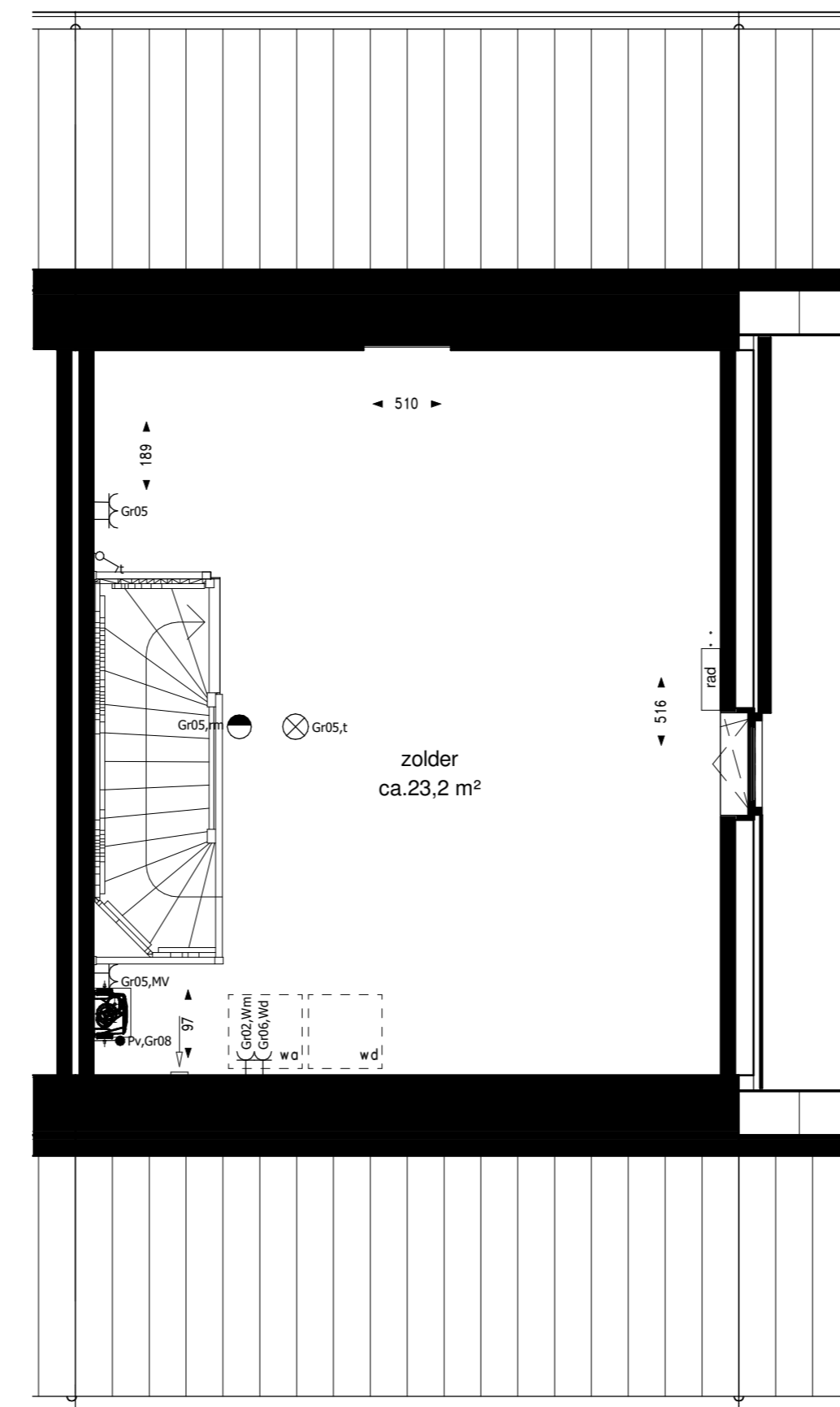
doorsnede



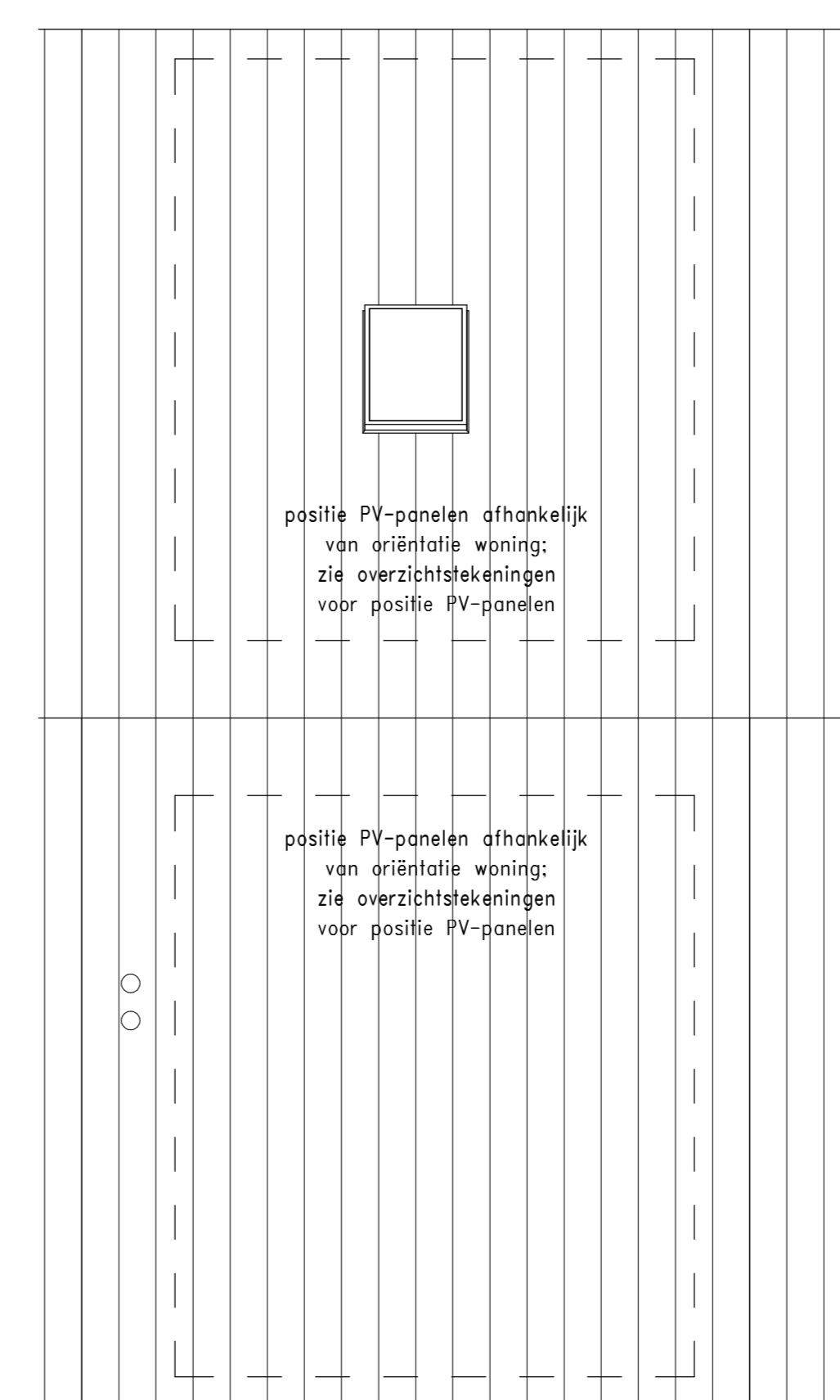
begane grond



eerste verdieping



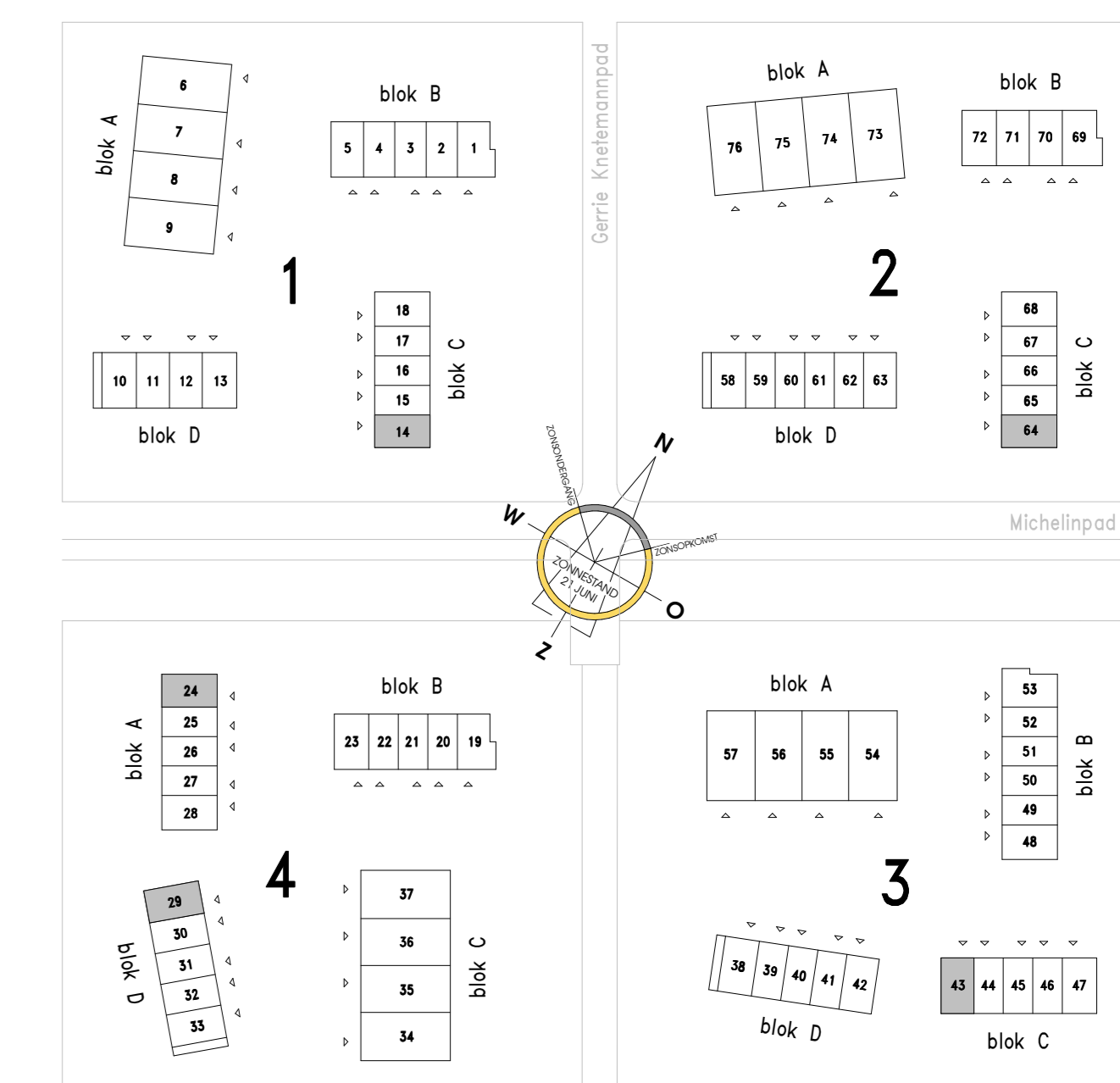
tweede verdieping



dak

renvooi

- gipsboord 1250mm
- wand schuim binnenbuiten 1800mm
- plafond inbouwspot LED
- rookmelder op kistmet. onderling gekoppeld
- wandcontactdoos met randafdek. enkel 500x1050mm
- wandcontactdoos met randafdek. dubbel 500mm
- 230V aansluiting t.b.v. mechanische ventilatie 1500-
- enkele schakelaar 1050mm
- dubbel schakelaar (twee schakelaar) 1050mm
- wissel schakelaar (tweeschakelaar) 1050mm
- Thermostaat 1050mm
- CAITEL onbedrade elektrabuis uitkomend in metaalkast met bekkoord 300mm
- CAITEL bedrade elektrabuis uitkomend in metaalkast 300mm
- onbedrade elektrabuis uitkomend in metaalkast met bekkoord
- bedrade elektrabuis uitkomend in metaalkast met bekkoord
- aansluiting uitkomend in metaalkast aangesloten op een aparte groep, afgegrenst met een verschakelaar
- wandcontactdoos t.b.v. vloerverwarming pomp 500mm
- wandcontactdoos t.b.v. vloerverwarming radiator 1200mm
- wandcontactdoos t.b.v. MV unit 1200mm
- deurbit draaddoos 1050mm
- verdelersventilator (gedoord)
- verdelersventilator (wandkineschoot)
- elektrische handzwaaiadapter
- opstekplaat m.v.oven
- radiator
- versterker vloerverwarming
- opstekplaat wasmachine
- opstekplaat wasdroger
- getooid naar krijtsteegmethode is toegepast



**Klaver vier**

60 rijwoningen en 16 levensloopwoningen Noorderclassen Almere  
Woningtype BK1  
Bouwnummer 14, 24, 29, 43, 64

datum : 15-09-2023  
tekeningnummer : VK-Bk1  
schaal : 1:50  
format : A0