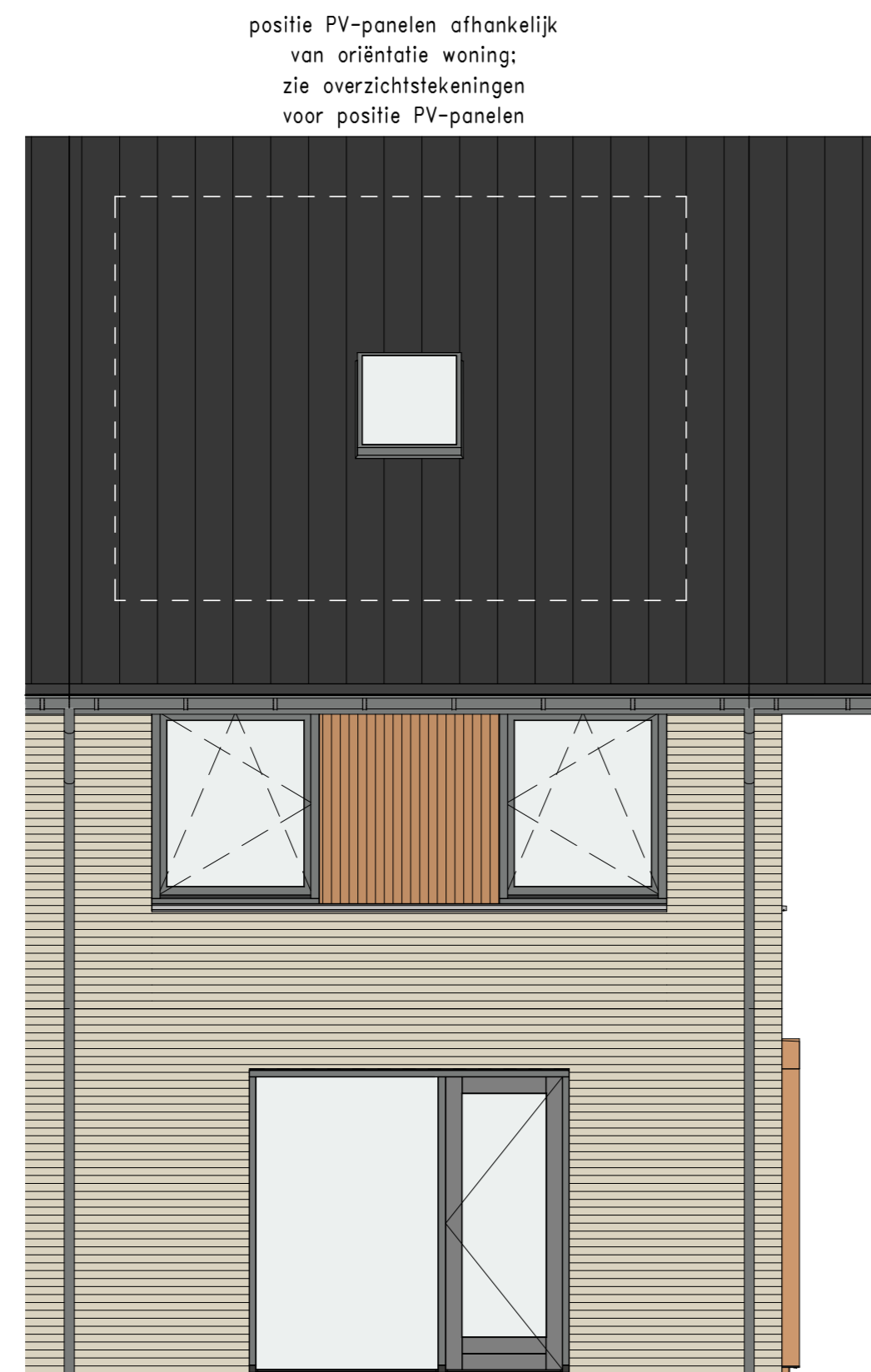




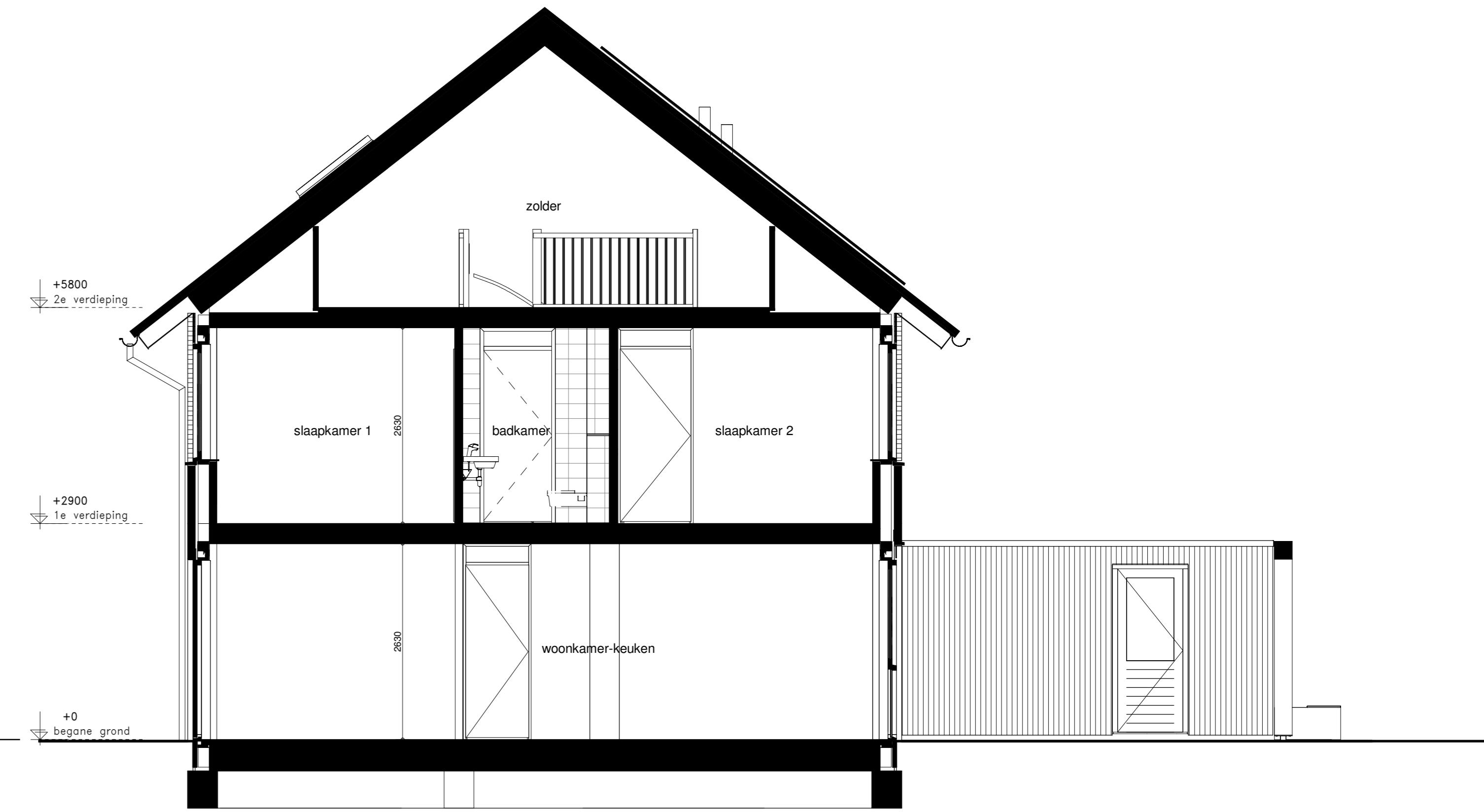
voorgevel



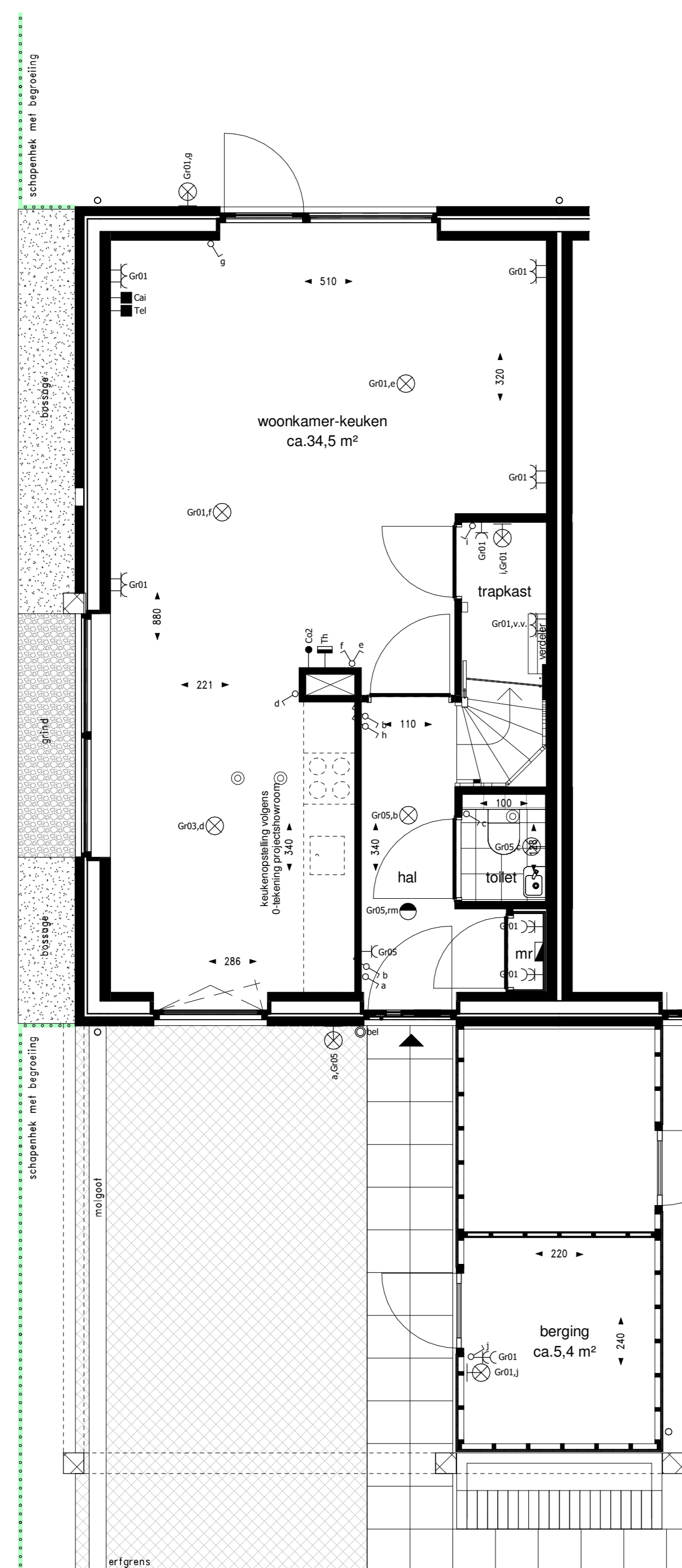
achtergevel



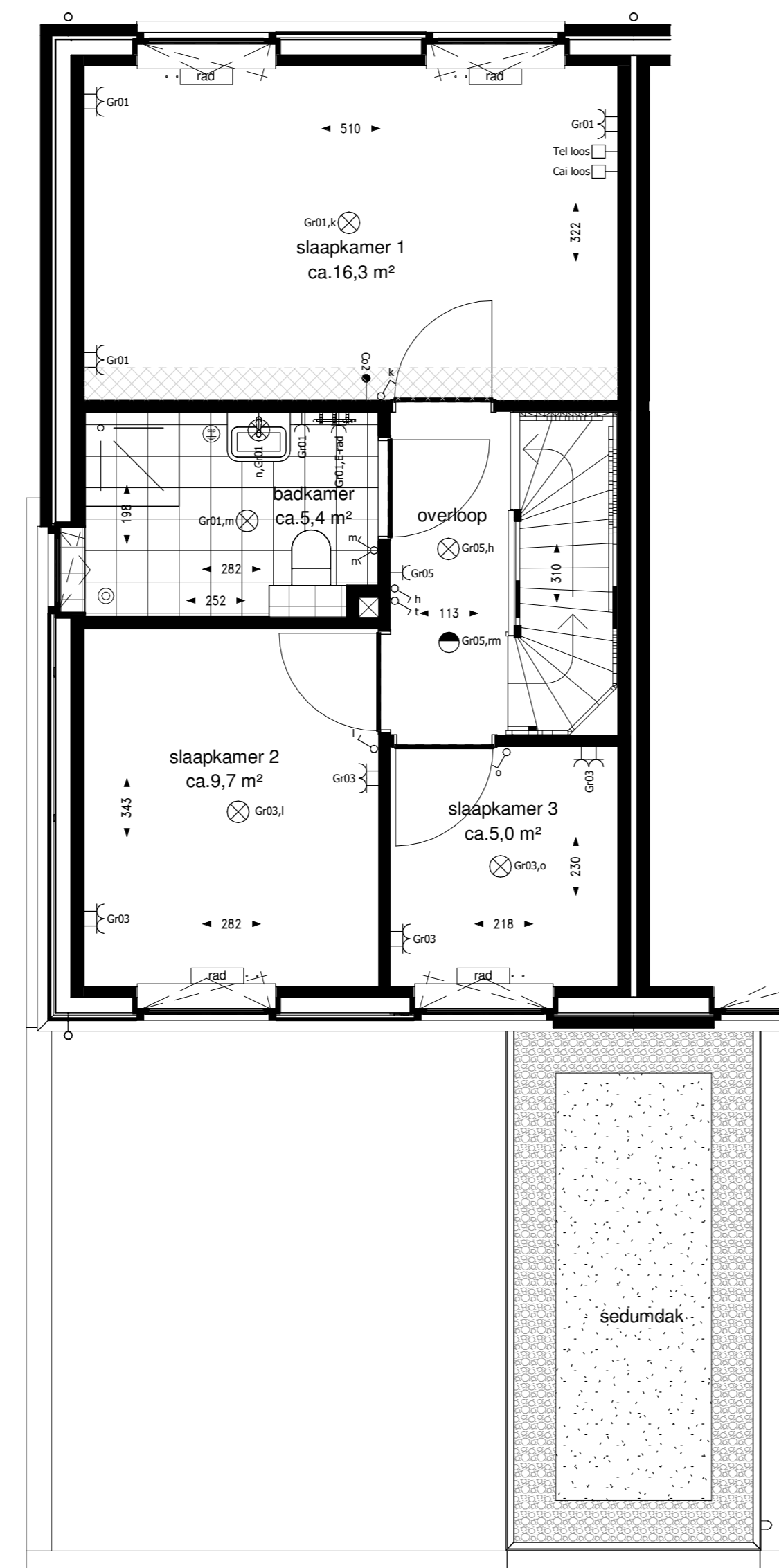
zijgevel



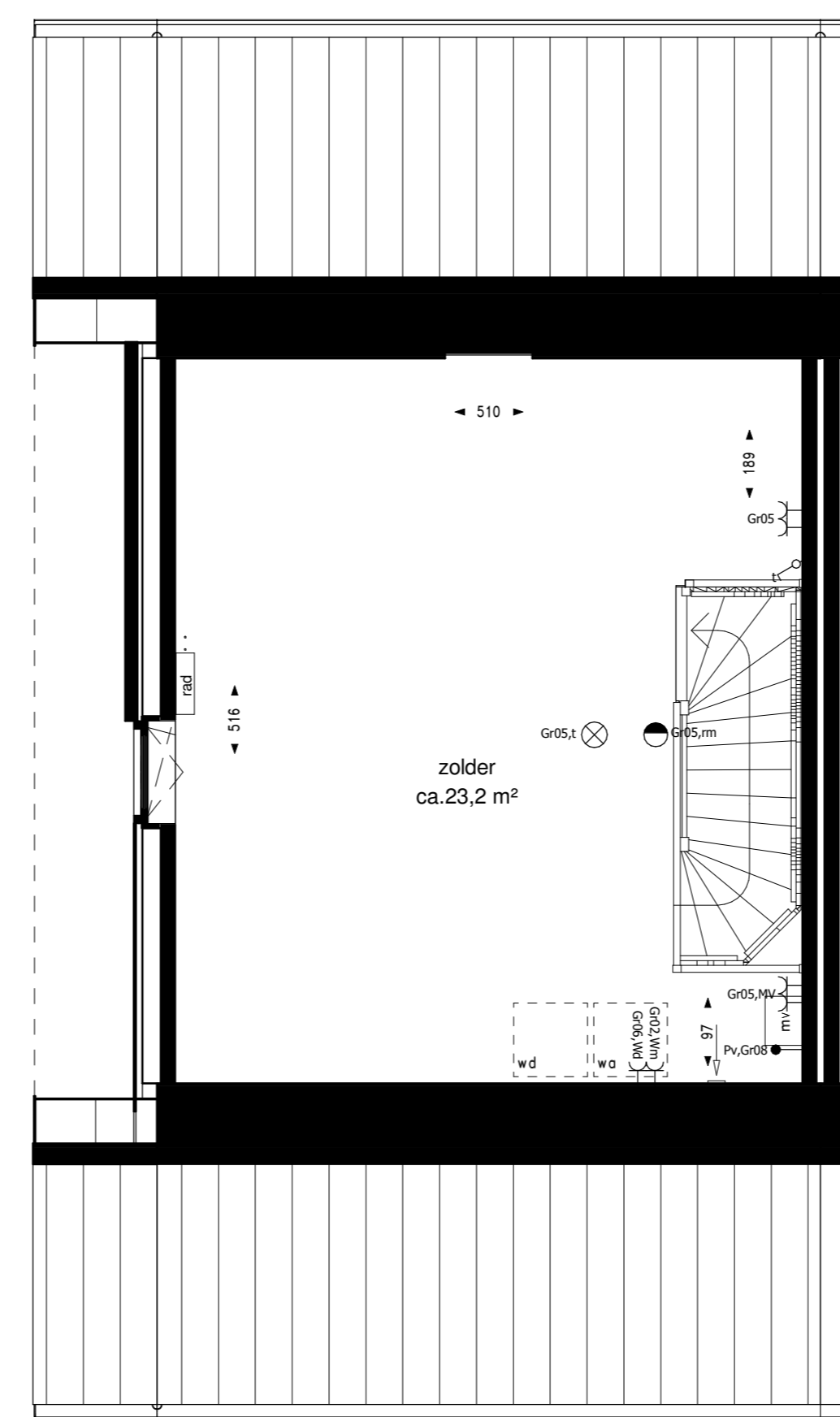
doorsnede



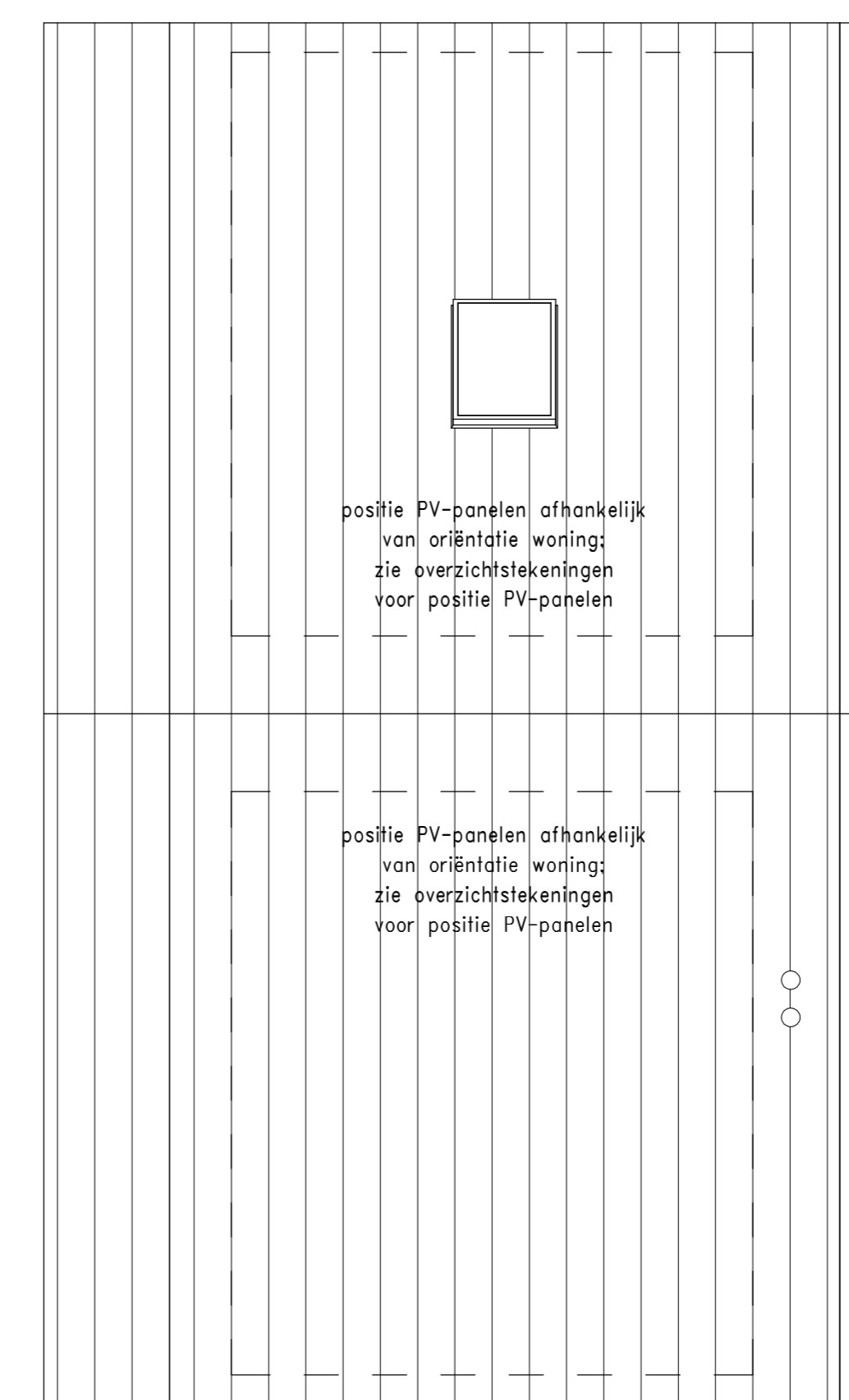
begane grond



eerste verdieping



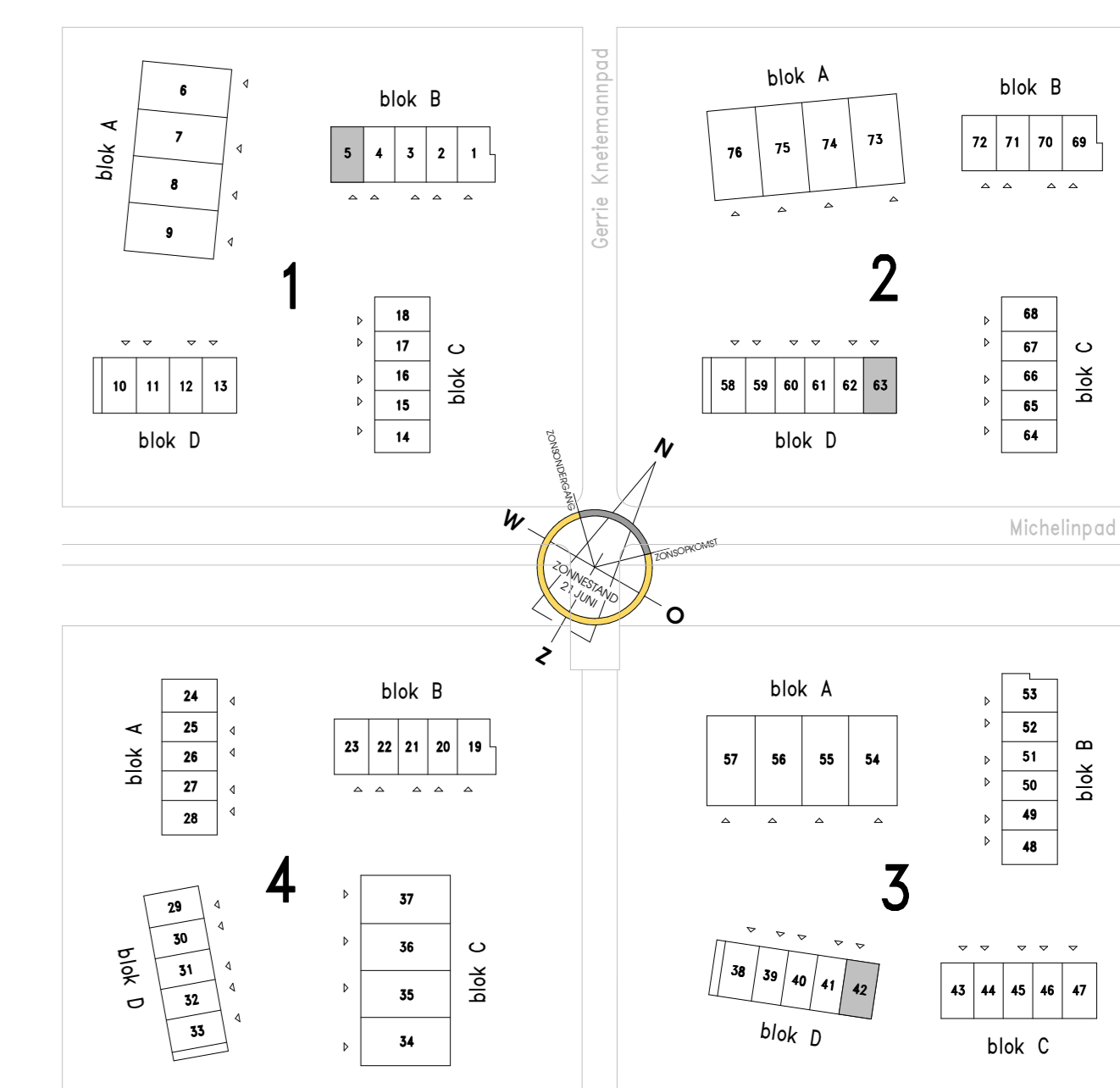
tweede verdieping



dak

renvooi

- gipsboord
- wand lichtput binnenbuiten 180mm
- plafond inbouwspot LED
- radiator op kistver. onderling gepaard
- wandcontactdoos met randroze, enkel 500x105mm
- wandcontactdoos met randroze, dubbel 500mm
- 230V aansluiting t.b.v. mechanische ventilatie 150-
- dubbel schakelaar 1050mm
- dubbel schakelaar (lees schakelaar) 1050mm
- wissel schakelaar (hoofdschakelaar) 1050mm
- thermostaat 1050mm
- CAITEL, orbedrade elektrabuis uitkomend in meterkast met bekkkoord 300mm
- CAITEL, bodrade elektrabuis uitkomend in meterkast 300mm
- orbedrade elektrabuis uitkomend in meterkast met bekkkoord
- bodrade elektrabuis uitkomend in meterkast aangegeven op een aparte grond. afgegrensd met een verloopkabel
- wandcontactdoos t.b.v. vloerverwarming pomp 500mm
- wandcontactdoos t.b.v. MV unit 1200mm
- deurbit draadloze 1050mm
- verduisteringsaloe (patroon)
- verduisteringsaloe (wandkineschoot)
- elektrische handopendroester
- opstaplaats mv-ion
- radiator
- verduisteringsaloe
- opstaplaats wasmachine
- opstaplaats wasdroger
- gebouwd naar kritische methode is toegepast



Klaver vier

60 rijwoningen en 16 levensloopwoningen Noorderclassen Almere
Woningtype Bk1s
Bouwnummer 5.42.63

DATEM : 15-09-2023
TEKENINGNUMMER : VK-Bk1s
SCHALE : 1:50
FORMAT : A0