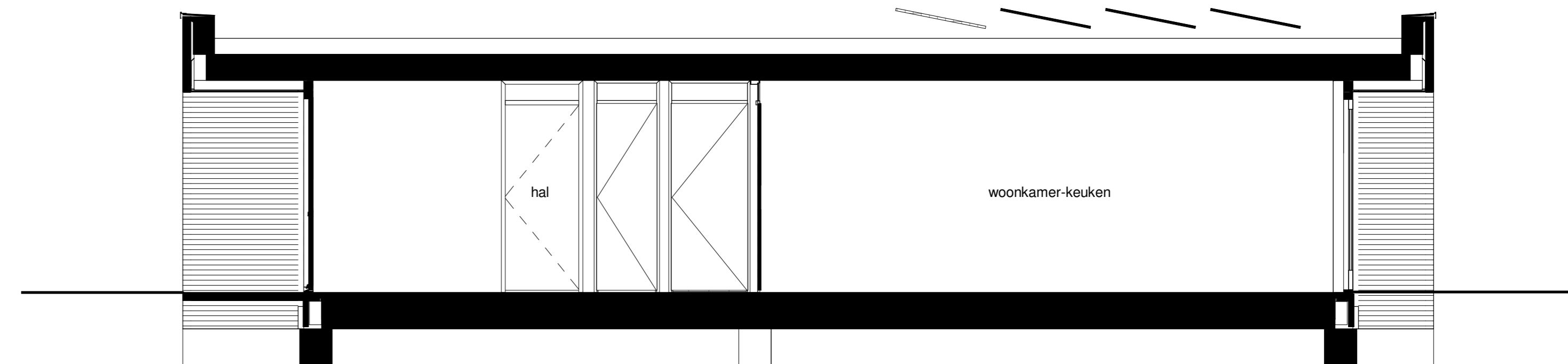


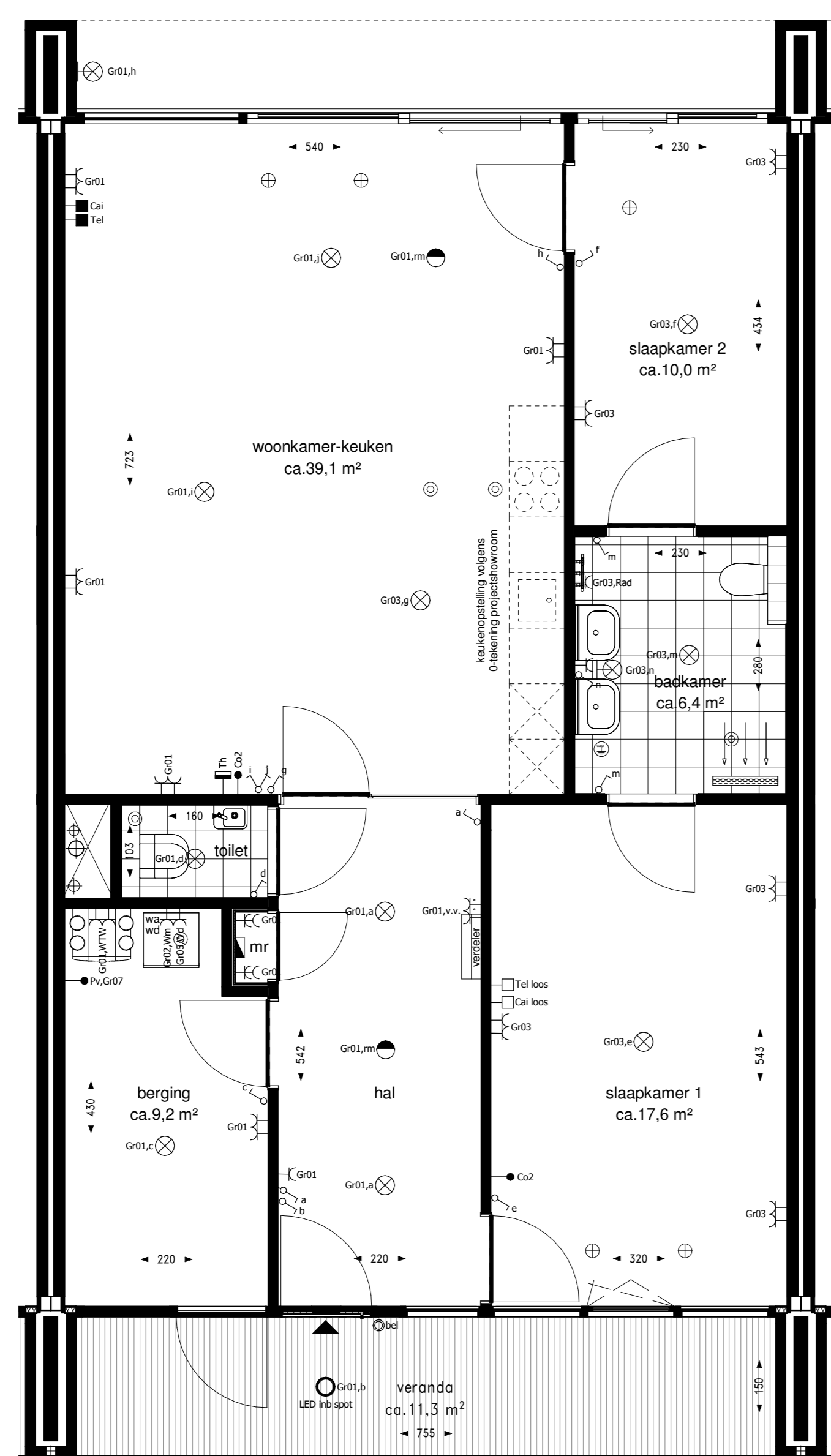
voorgevel



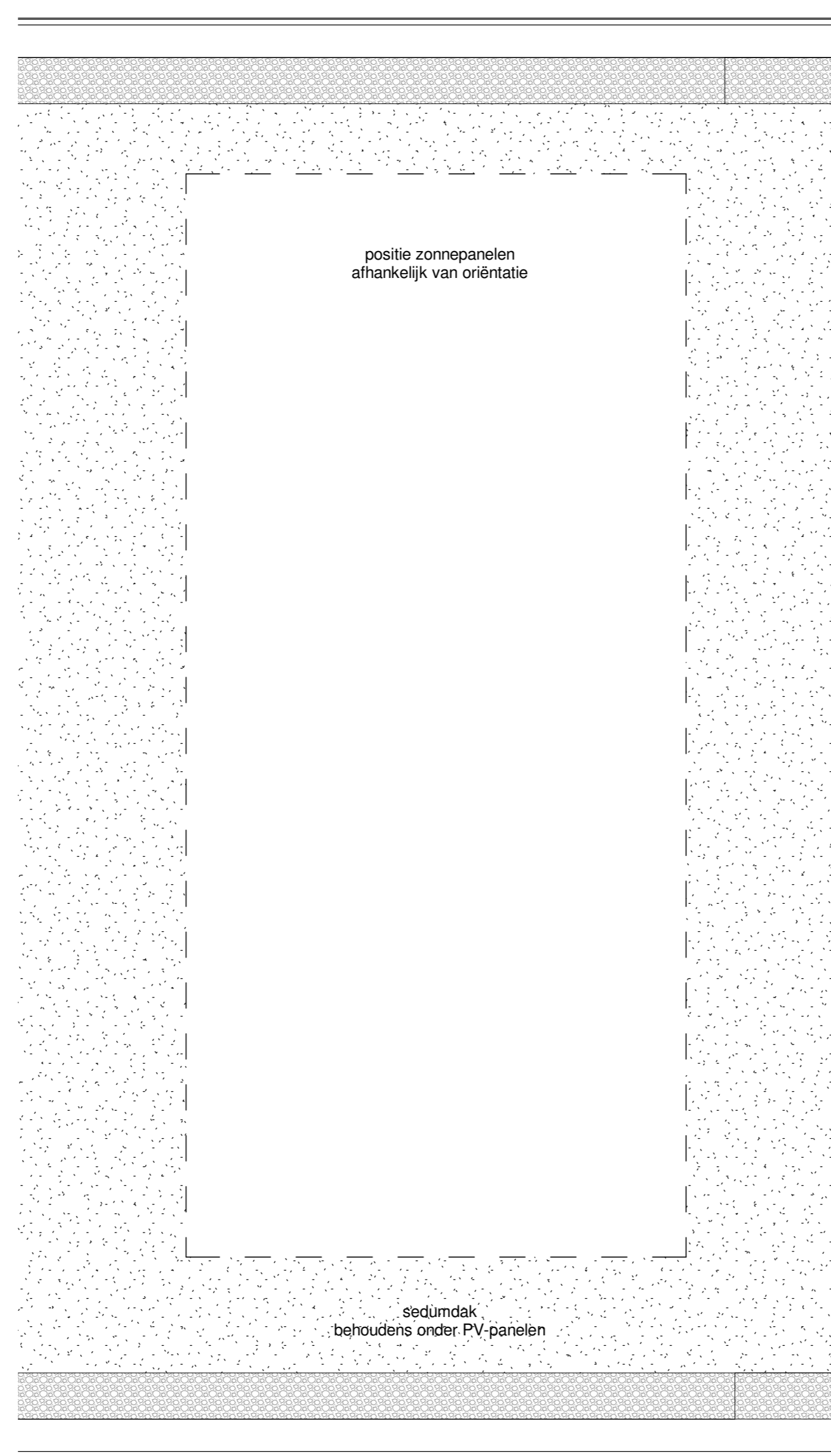
achtergevel



doorsnede



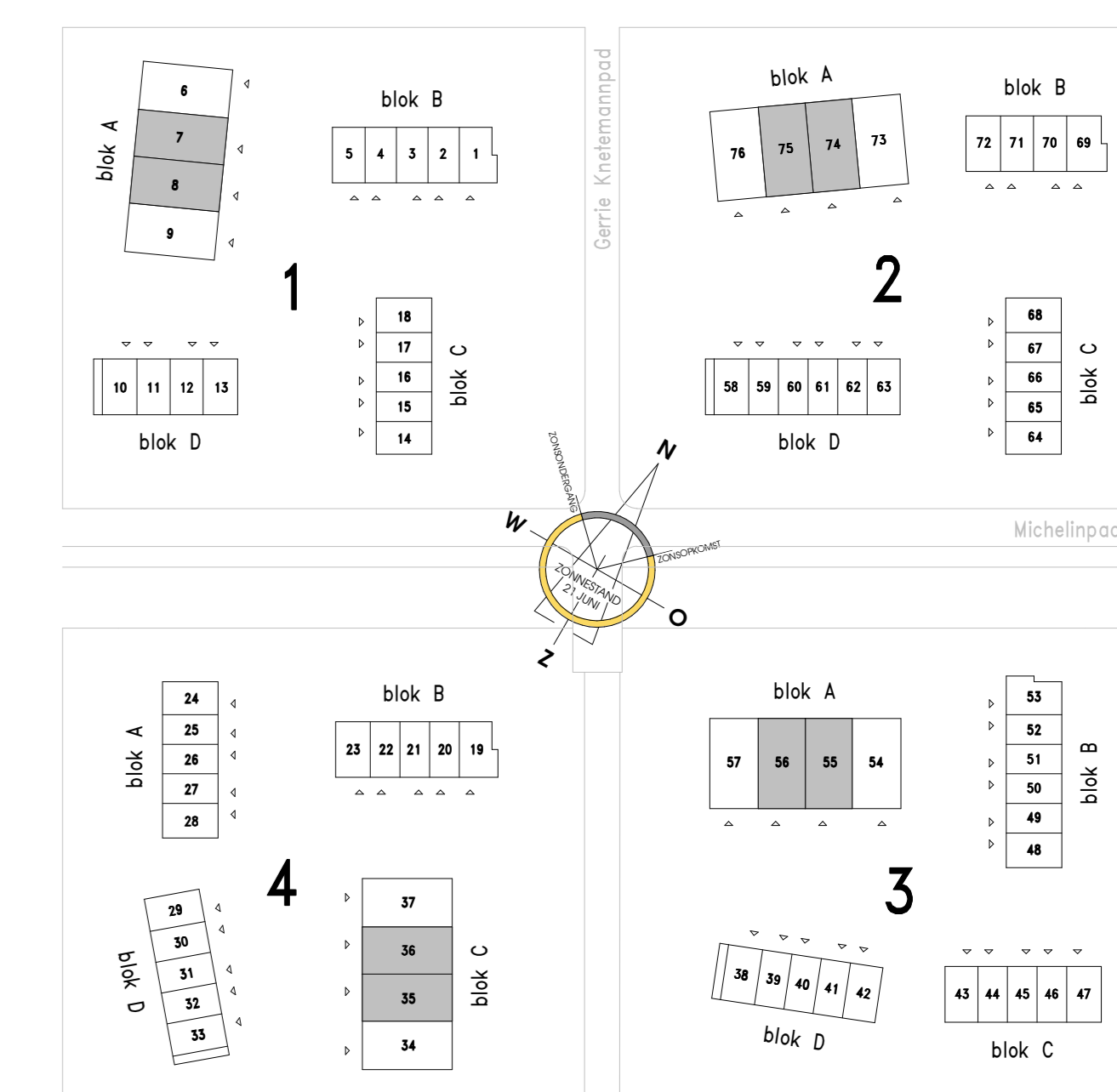
begane grond



eerste verdieping

renvooi

- gipsboord
- wand scheidingsbehuizing 1800mm
- gipsboord ribbenvoet LED
- ribbenvoet op lichtnet, onderling gepoepeld
- wandcontactdoos met randafdek, enkel 500/1050mm
- wandcontactdoos met randafdek, dubbel 500mm
- 230V aansluiting t.b.v. mechanische ventilatie 150-
- enkele schakelaar 1050mm
- dubbel schakelaar (twee schakelaars) 1050mm
- wissel schakelaar (tweeschakelaar) 1050mm
- Thermostaat 1500mm
- CAITEL, orbetade elektrabuis uitkomend in metaalkast met bekkoord 300mm
- CAITEL, orbetade elektrabuis uitkomend in metaalkast 300mm
- orbetade elektrabuis uitkomend in metaalkast met bekkoord
- PV aansluiting uitkomend in metaalkast aangegeven op een aparte grond, afgegrensd met een verloopkabel
- wandcontactdoos t.b.v. vloerverwarming pomp 500mm
- wandcontactdoos t.b.v. vloerverwarming radiator 1200mm
- wandcontactdoos t.b.v. MV-unit 1200mm
- deurafdek draadkroon 1050mm
- ventilatieventiel vloer (geborst)
- ventilatieventiel vloer (wandkieschot)
- elektrische handdoekdroger
- opstapplaats mv-voet
- radiator
- versterker vloerverwarming
- opstapplaats wasmachine
- opstapplaats wasdroger
- getooid waar krijtsteegmethode is toegepast



**Klavervier**

60 rijwoningen en 16 levensloopwoningen Noorderplassen Almere  
Woningtype D1  
Bouwnummer 7, 8, 35, 36, 55, 56, 74, 75

datum : 15-09-2023  
tekeningnummer : VK-D1  
schaal : 1:50  
formaat : A0