



achtergevel



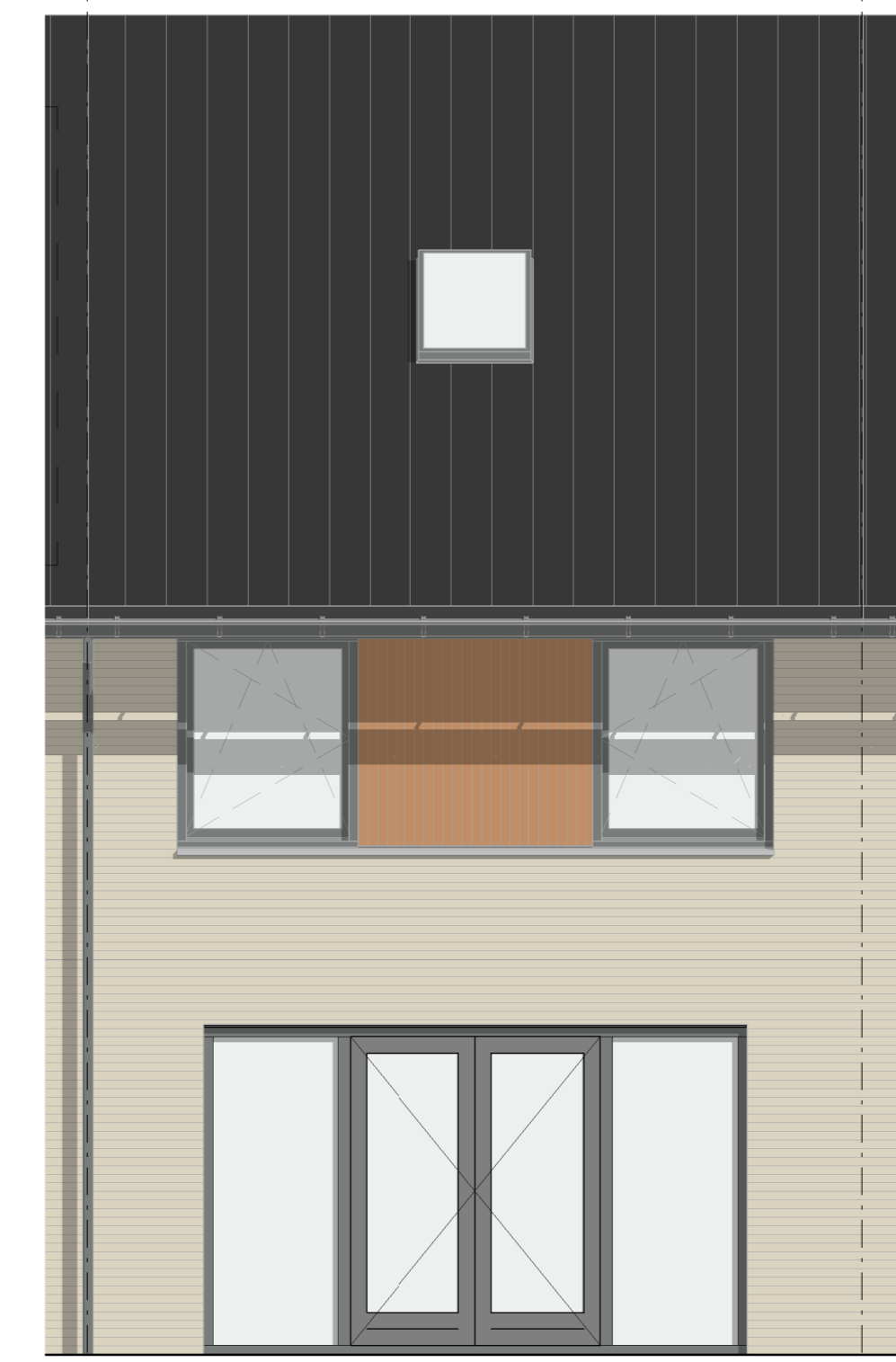
achtergevel



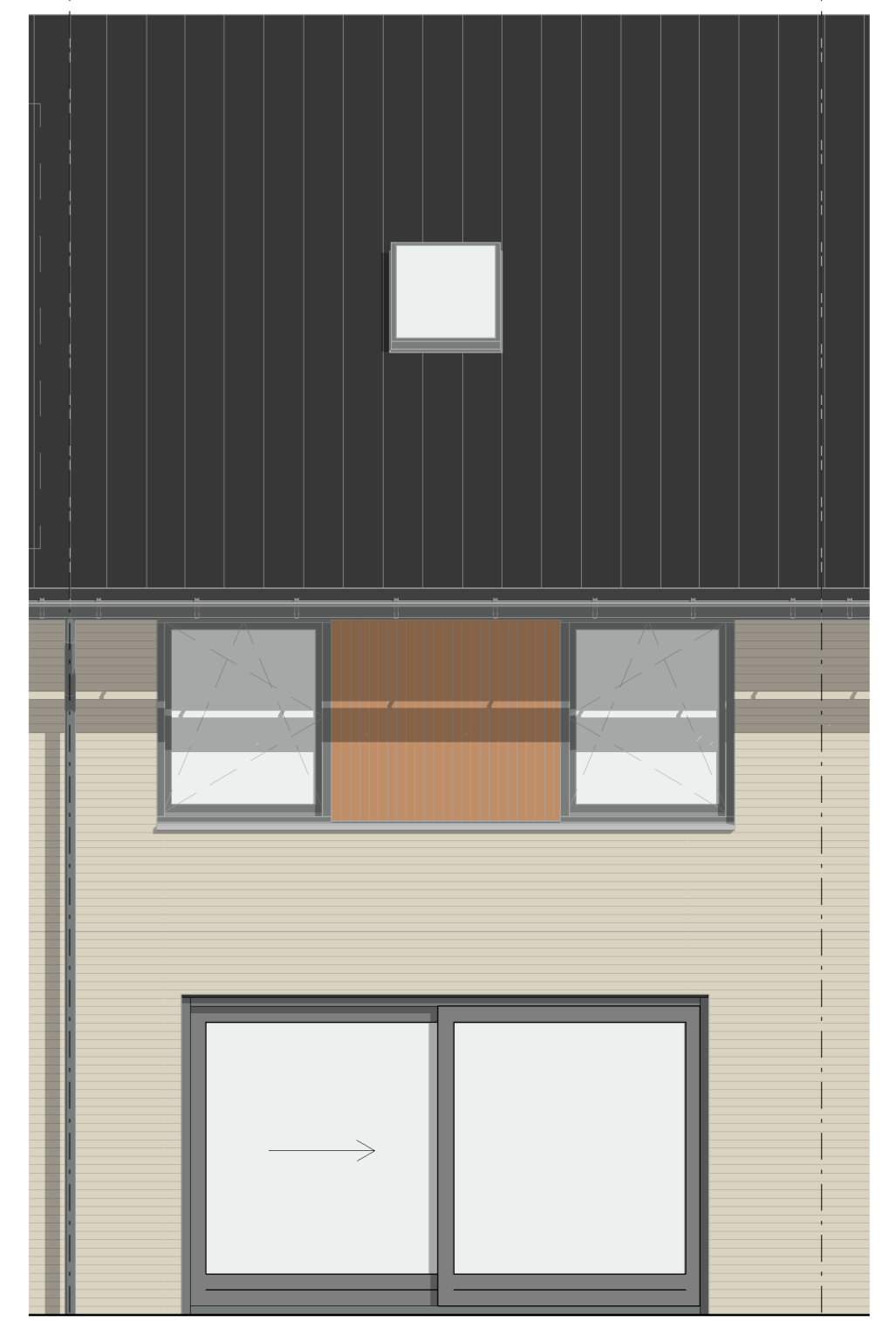
voorgevel



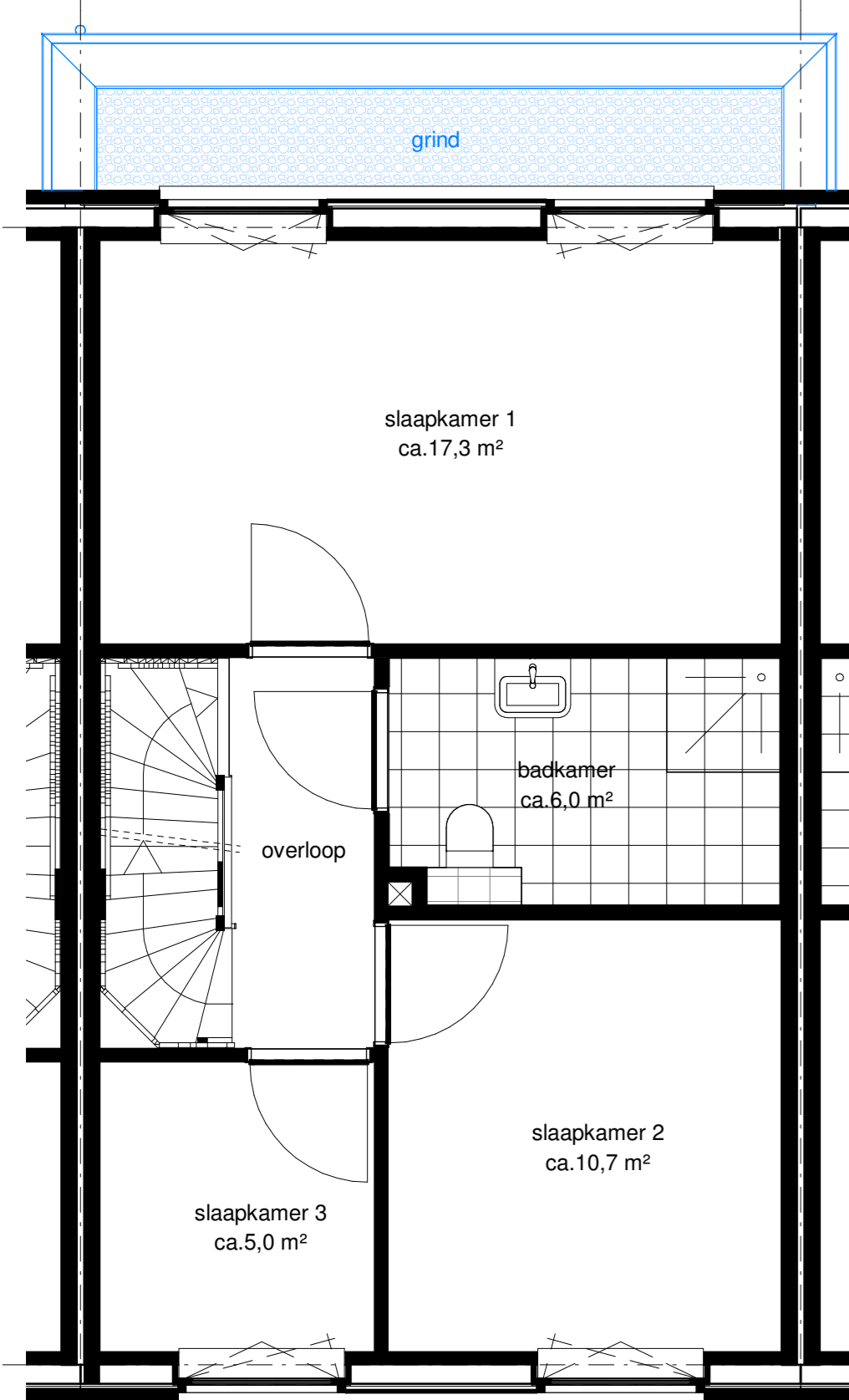
achtergevel



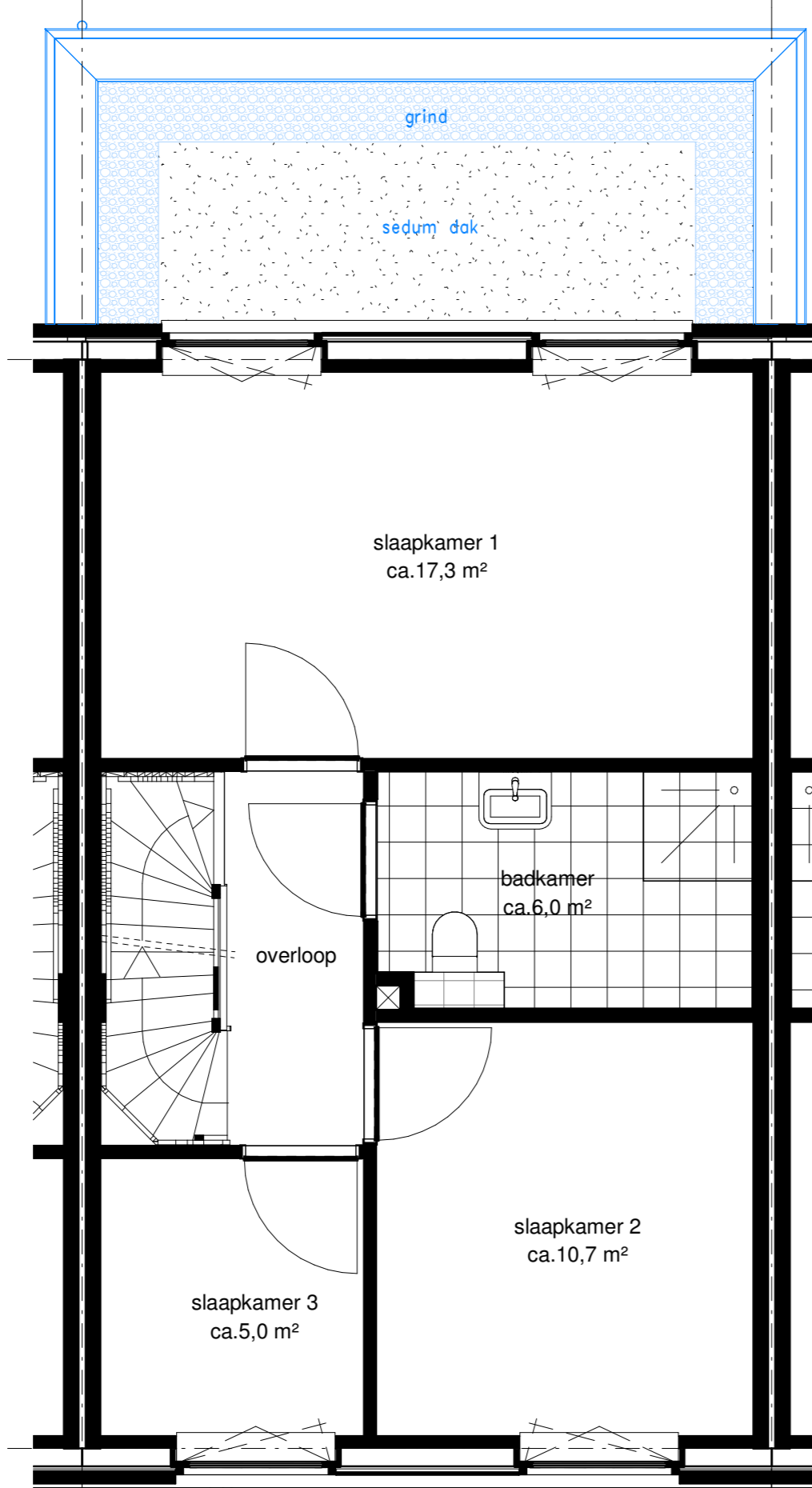
achtergevel



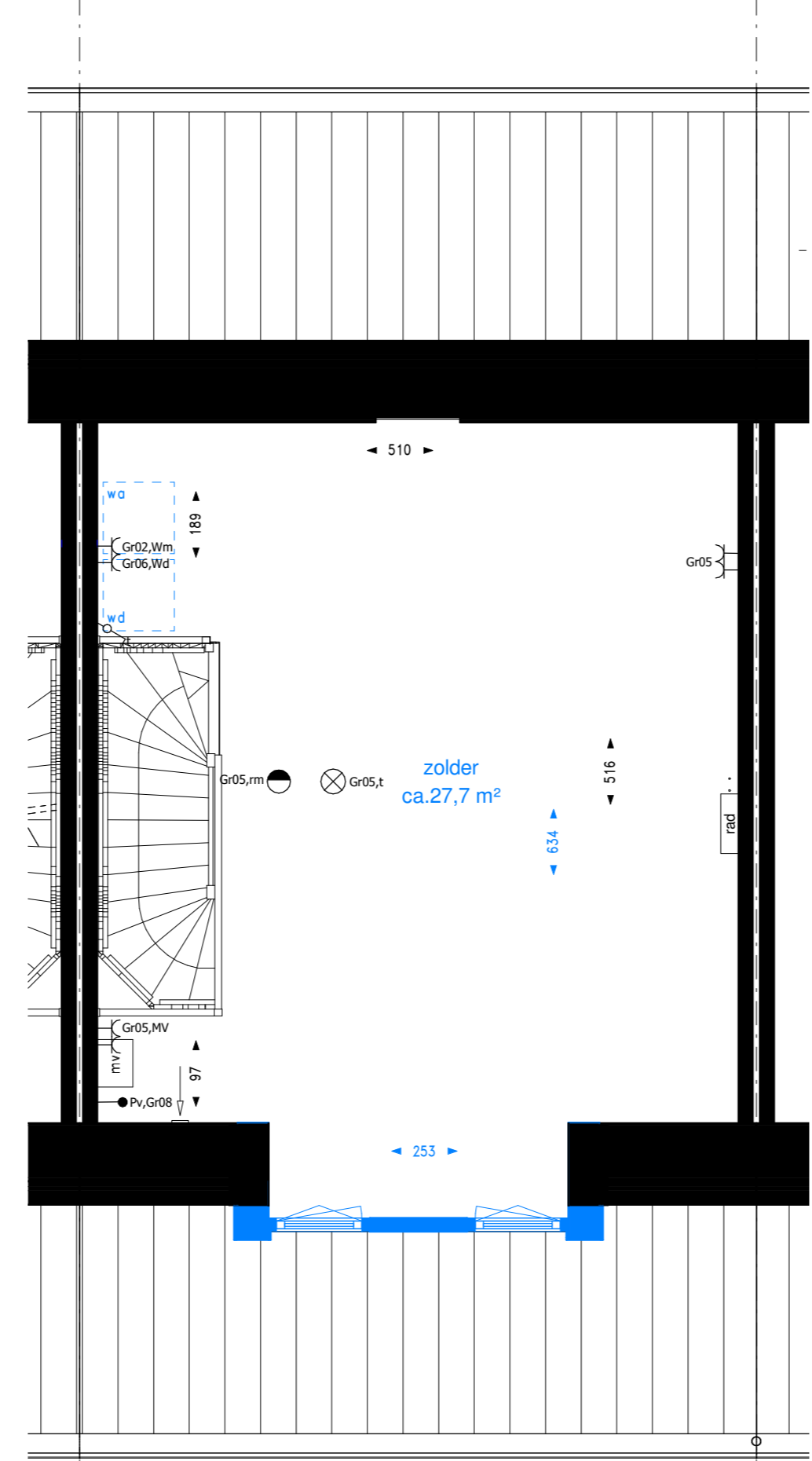
achtergevel



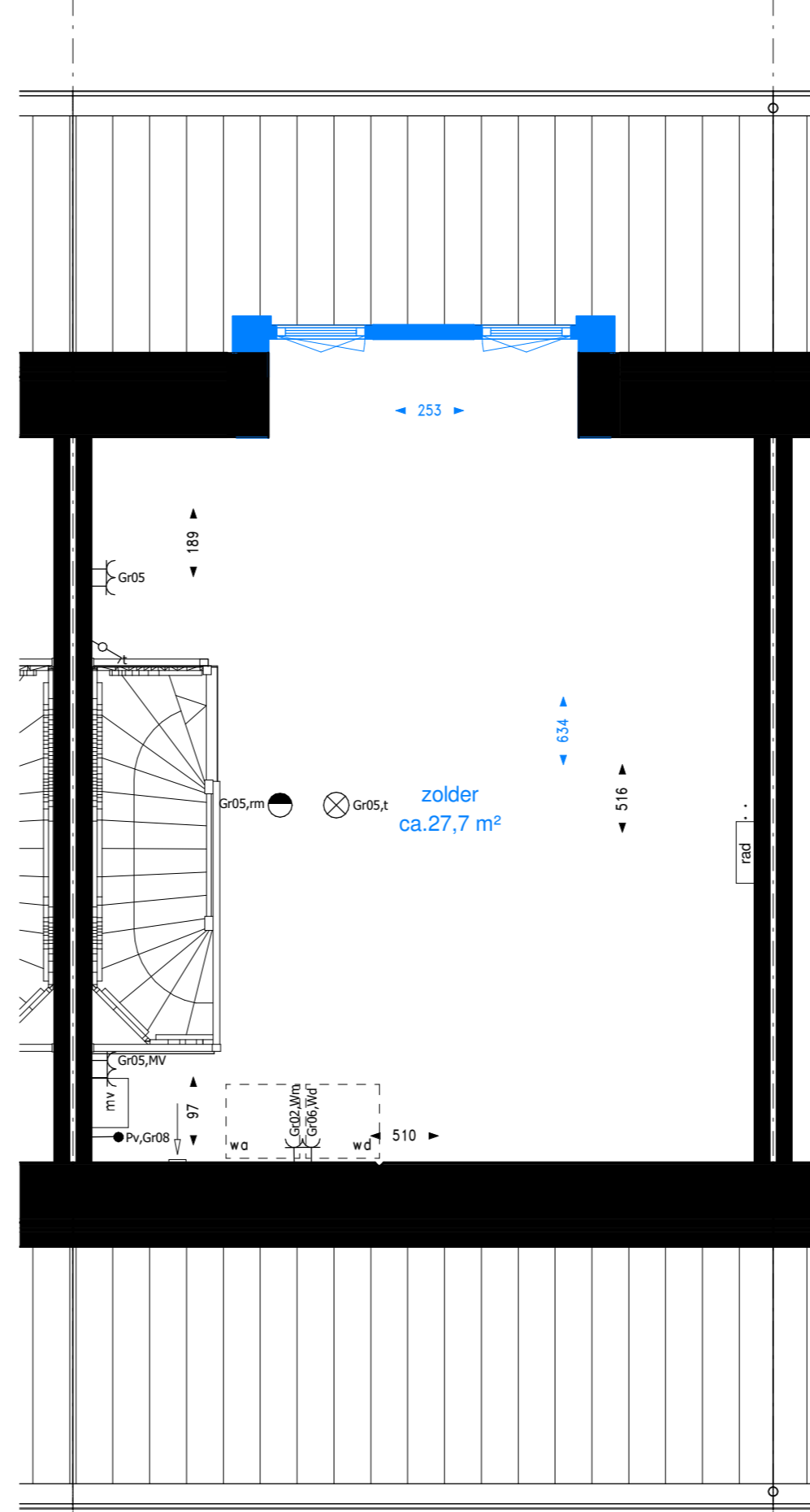
eerste verdieping



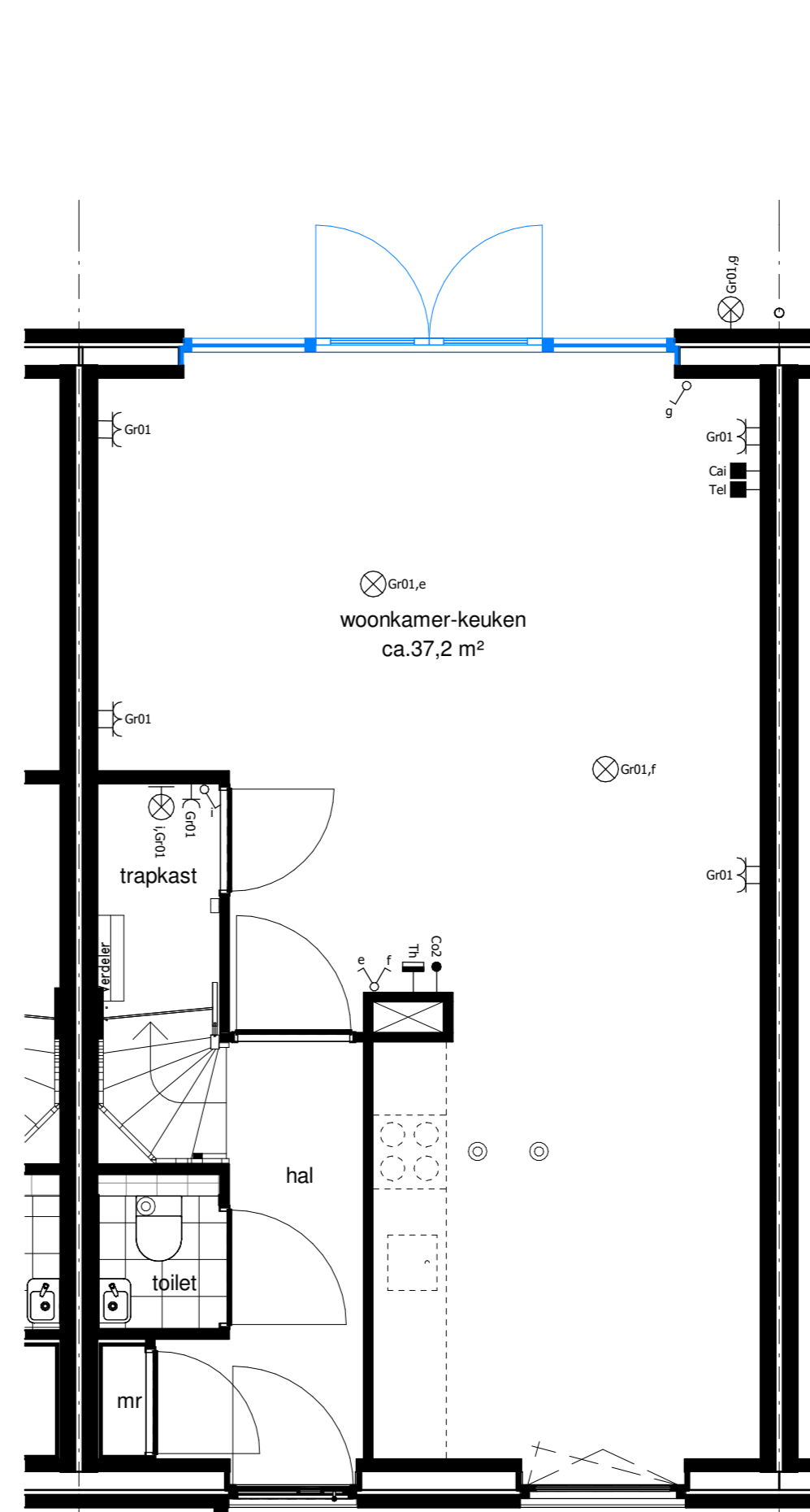
eerste verdieping



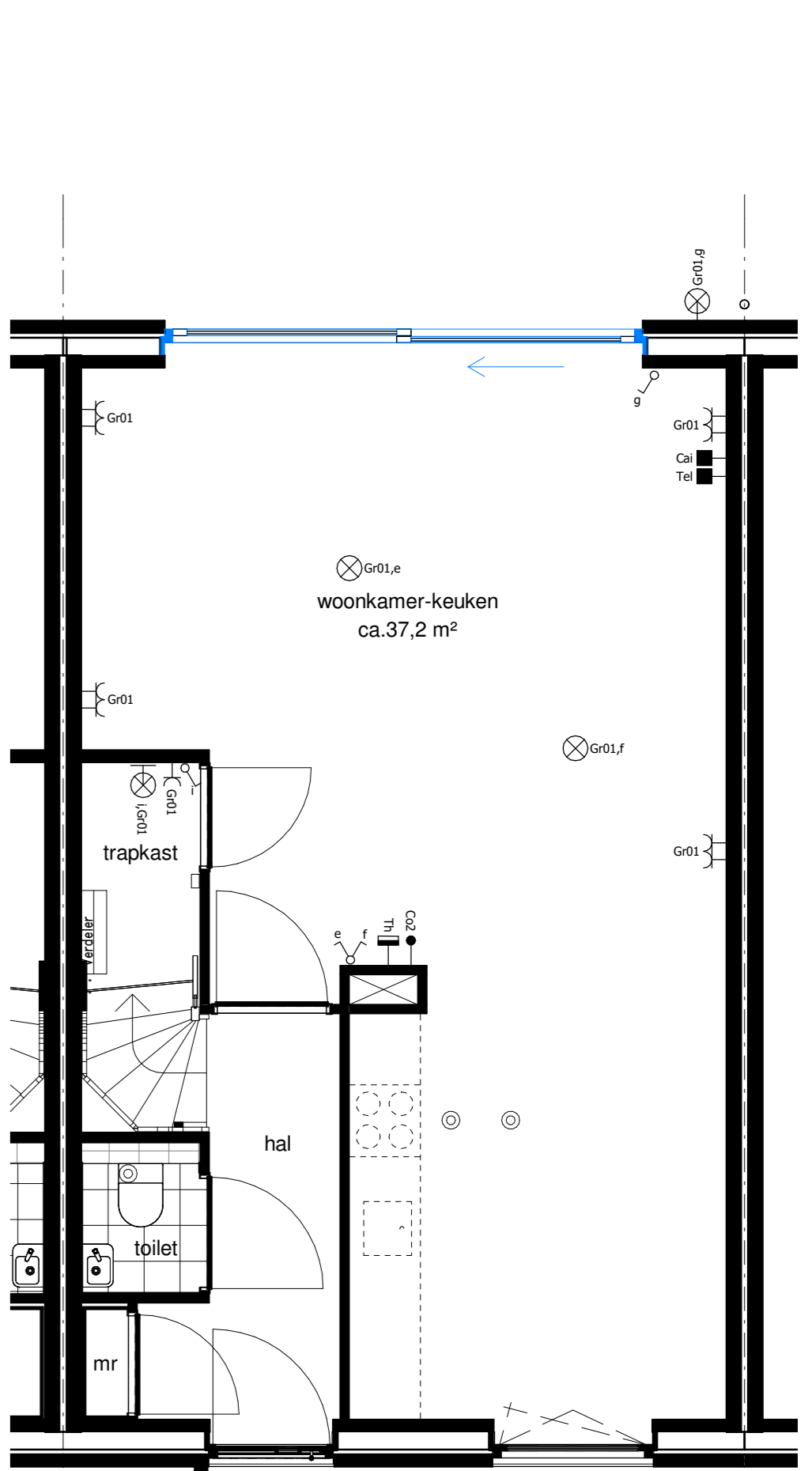
zolder



zolder



begane grond



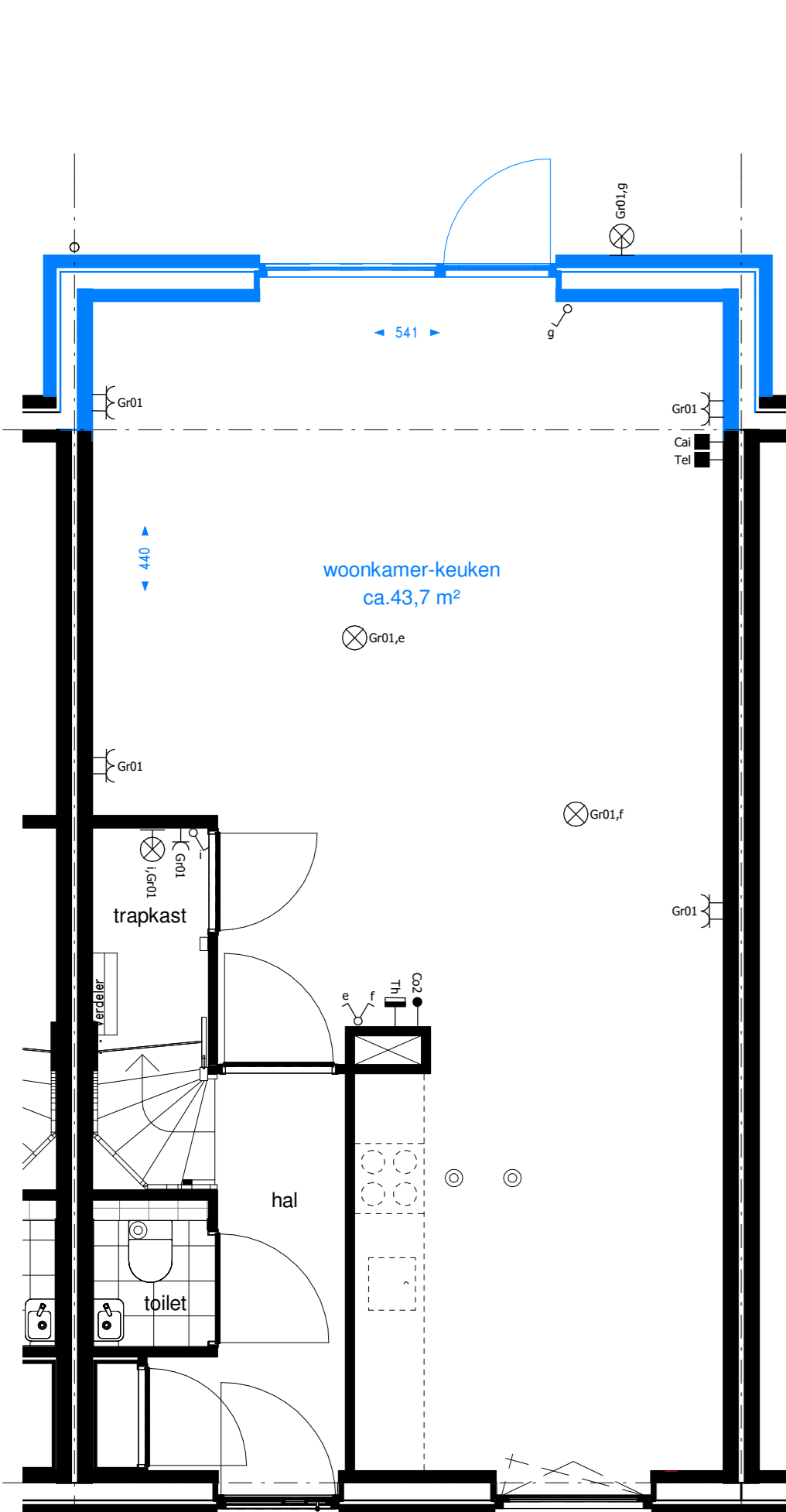
begane grond

optie G007: dakkapel voorgevel  
Indien PV-panelen aan achtergevel gestuurd zijn

optie G008: dakkapel achtergevel  
Indien PV-panelen aan voorgevel gestuurd zijn

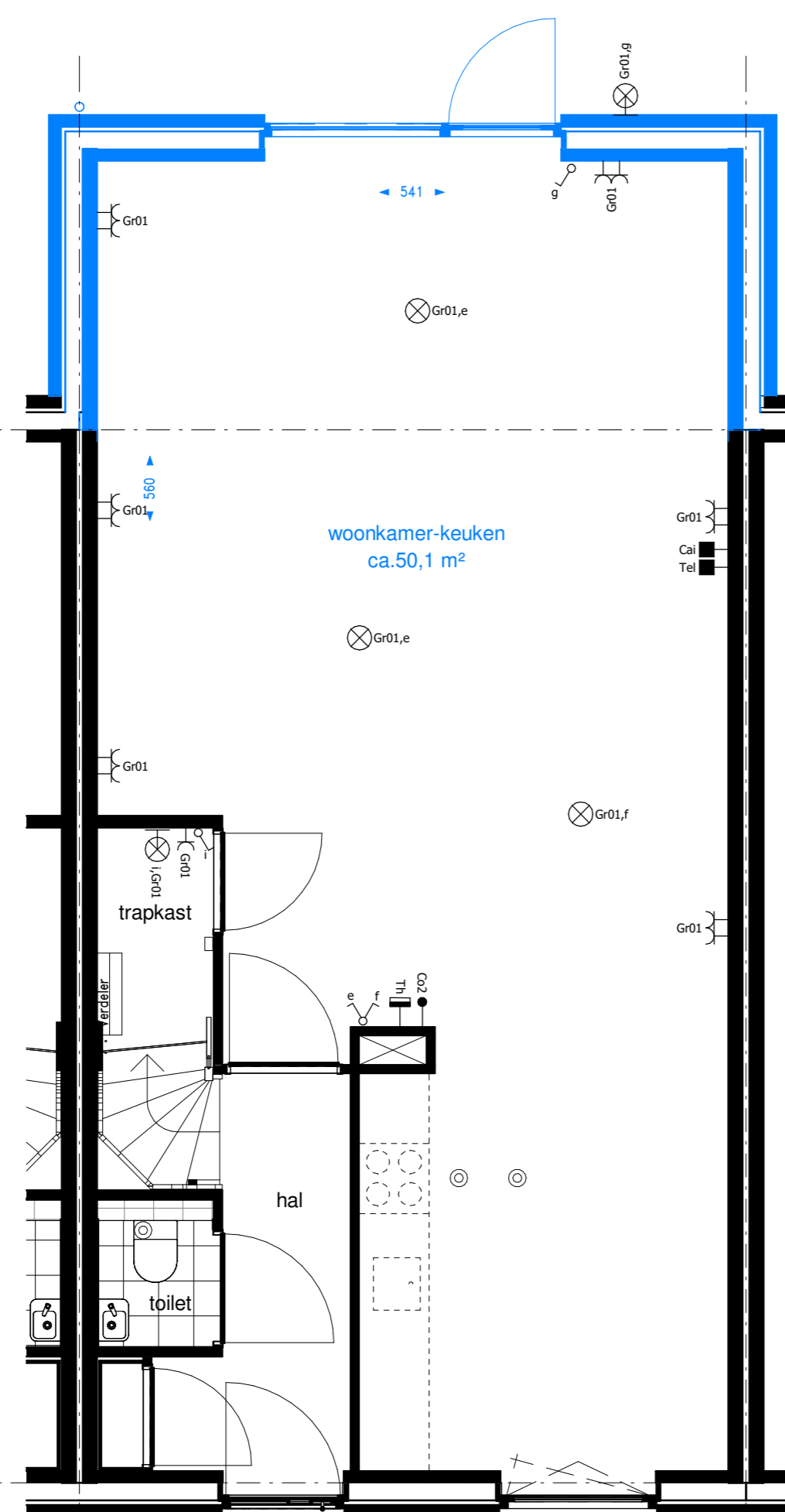
optie G009: dubbele deur achtergevel

optie G010: schuifpui achtergevel



begane grond

optie G005: uitbouw 1200 mm

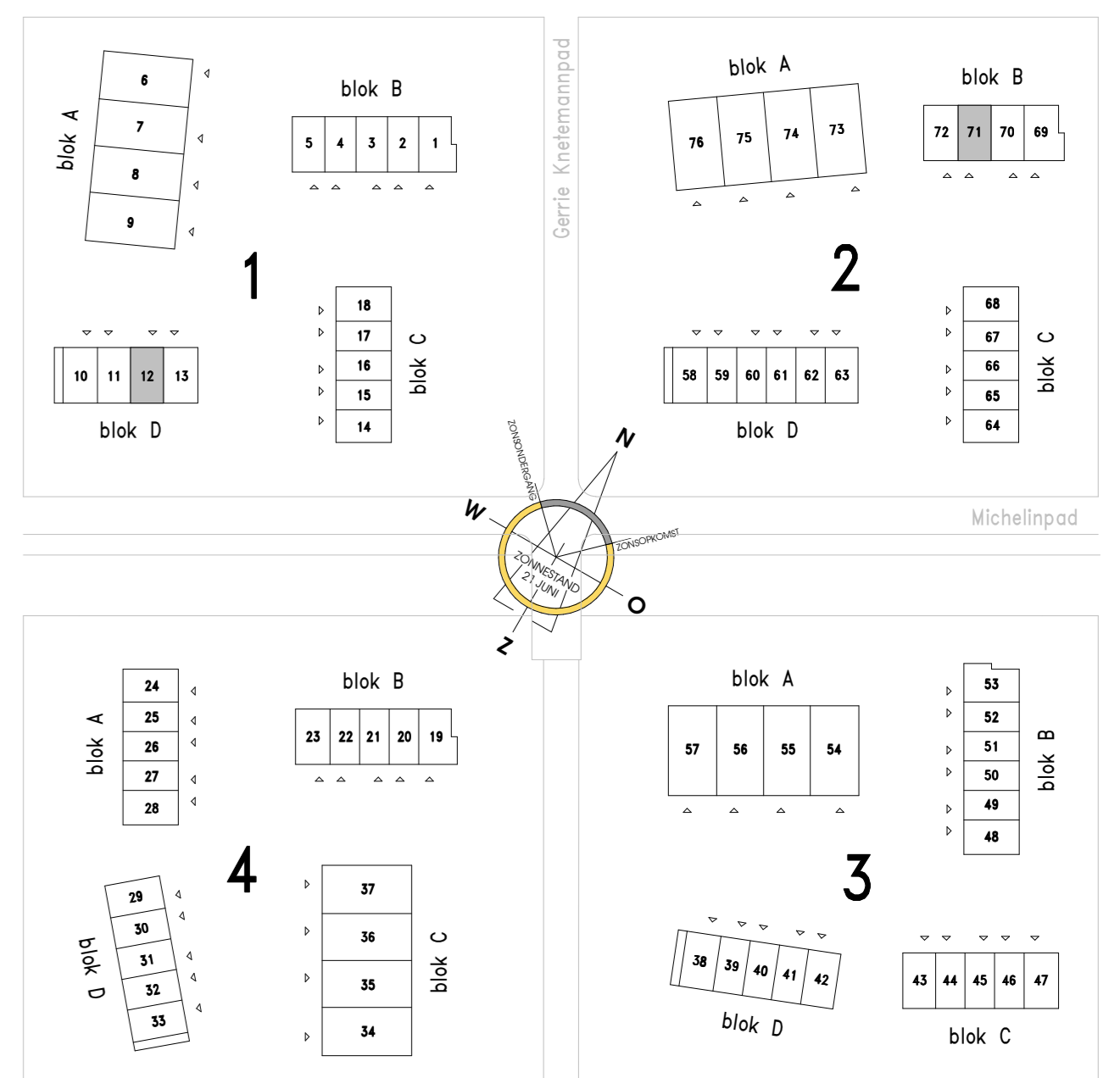


begane grond

optie G006: uitbouw 2400 mm

renvoorl

- plafond lichtpunt
- wand lichtpunt binnen/buiten 1800mm+
- plafond inbouwspot LED
- rookmelder op kitchen, onderling gekoppeld
- wandcontactdoos met randkaab, enkel 300x1050mm+
- wandcontactdoos met randkaab, dubbel 300mm+
- 230V aansluiting (b.v. mechanische ventilatie 1500mm)
- afbak schakelaar 1050mm+
- dubbel schakelaar (b.v. schakelaar) 1050mm+
- wasschakelaar (b.v. schakelaar) 1050mm+
- thermostat 1050mm+
- CATTEL, betrade elektriciteit uitkomend in metaal kast 300mm
- CATTEL, betrade elektriciteit uitkomend in metaal kast 300mm
- onbetrade elektriciteit uitkomend in metaal kast met trekpoort
- aansluiting afkomstig in metaal kast aangesloten op een aparte groep, afgezonderd met een trekpoort
- wandcontactdoos (b.v. afwezenverwarming pomp) 500mm+
- wandcontactdoos (b.v. MV-unit) 1200mm+
- deur/dubbel draadkooi 1050mm+
- ventilatieventilator (glatend)
- ventilatieventilator (wand/kraachschot)
- ventilatieventilator (balkend)
- ventilatieventilator (balkend)
- elektrische handdoekradiator
- opstelkast mv-box
- radiator
- verduidelijk vloerverwarming
- opstelkast wasmachine
- opstelkast wasdroger
- gebied waar vrijzetmethode is toegepast



**Klaver vier**

60 rijwoningen en 16 leverschouwelingen Noorderklassen Almere  
Casco-opties - Woningtypen C