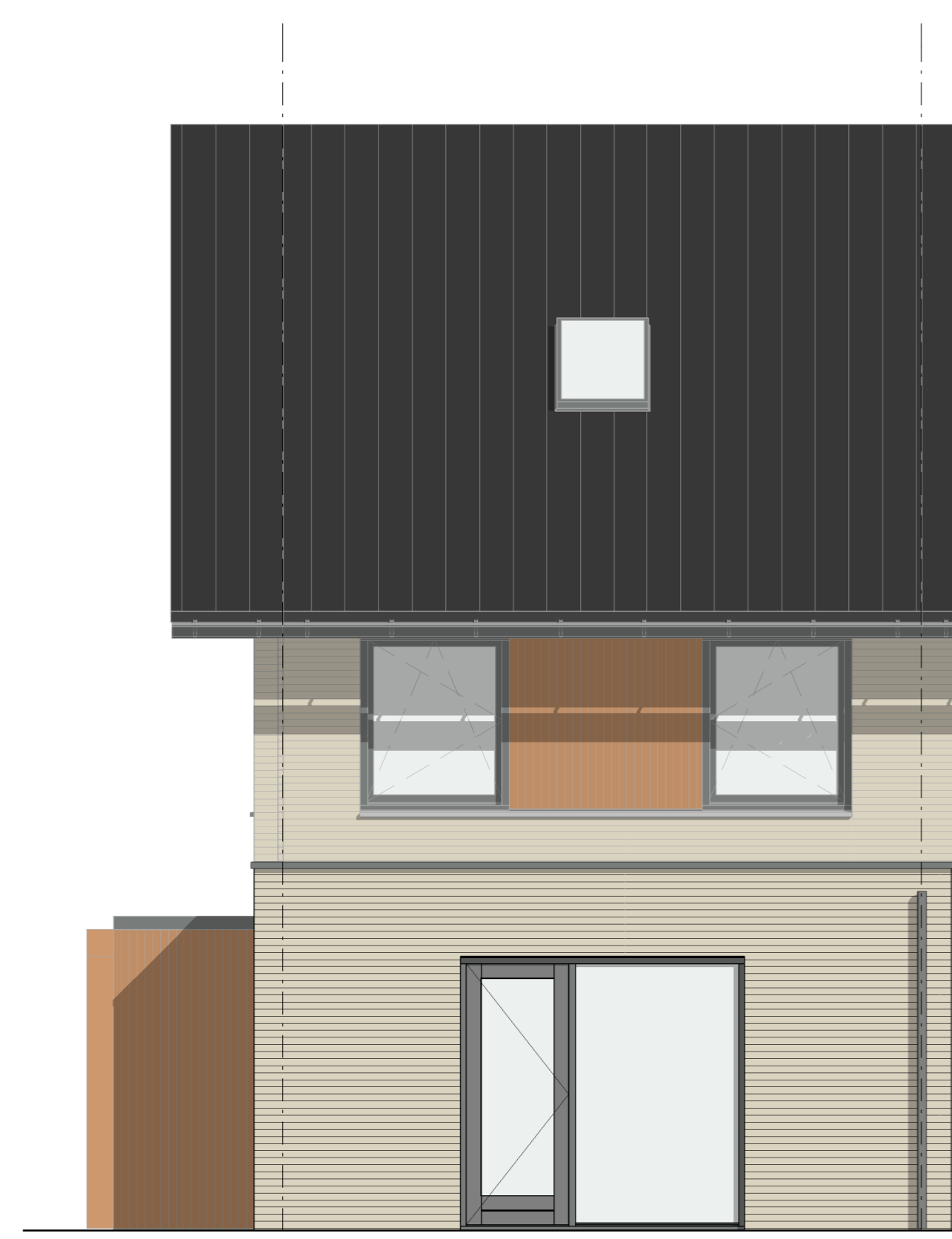




achtergevel



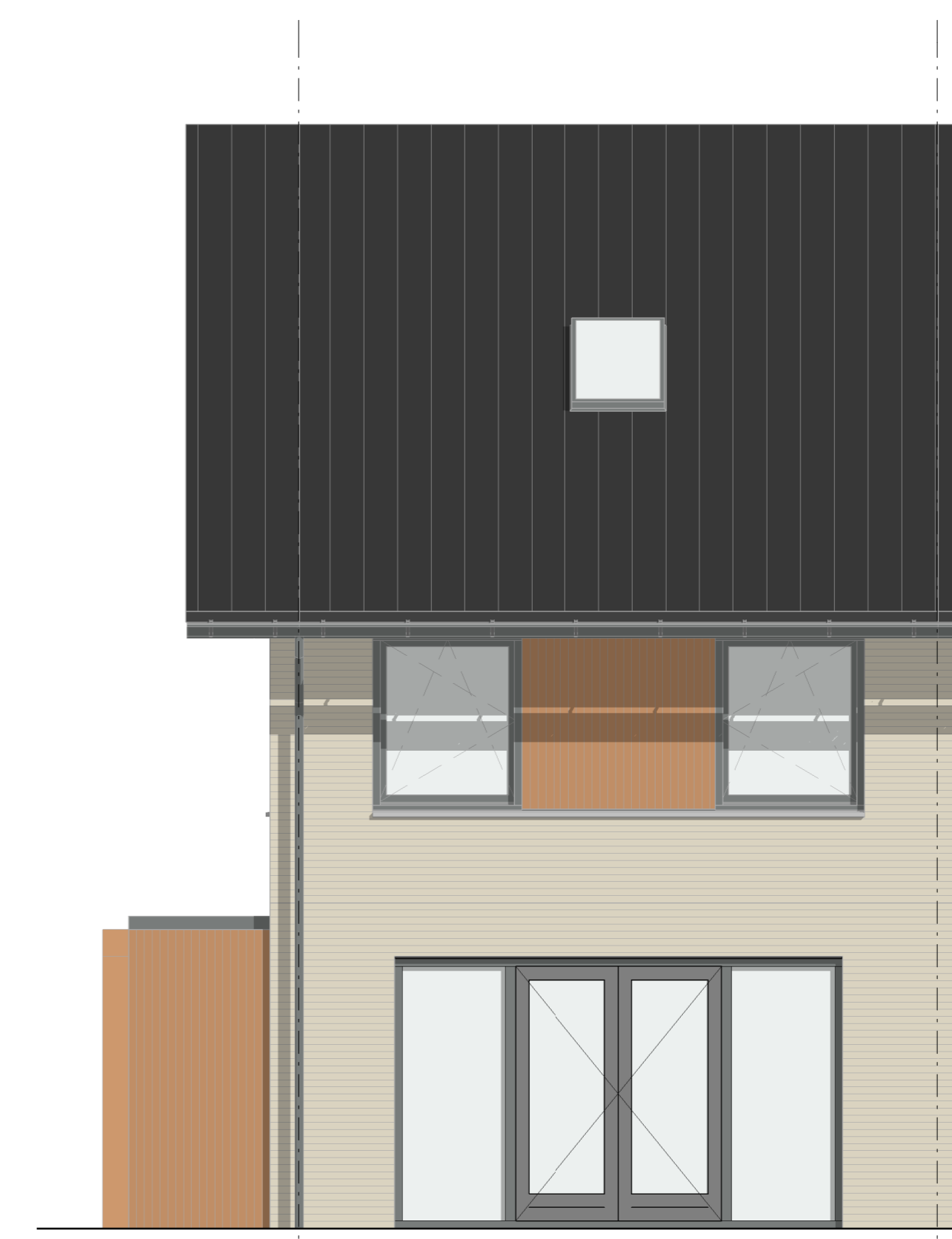
achtergevel



voorgevel



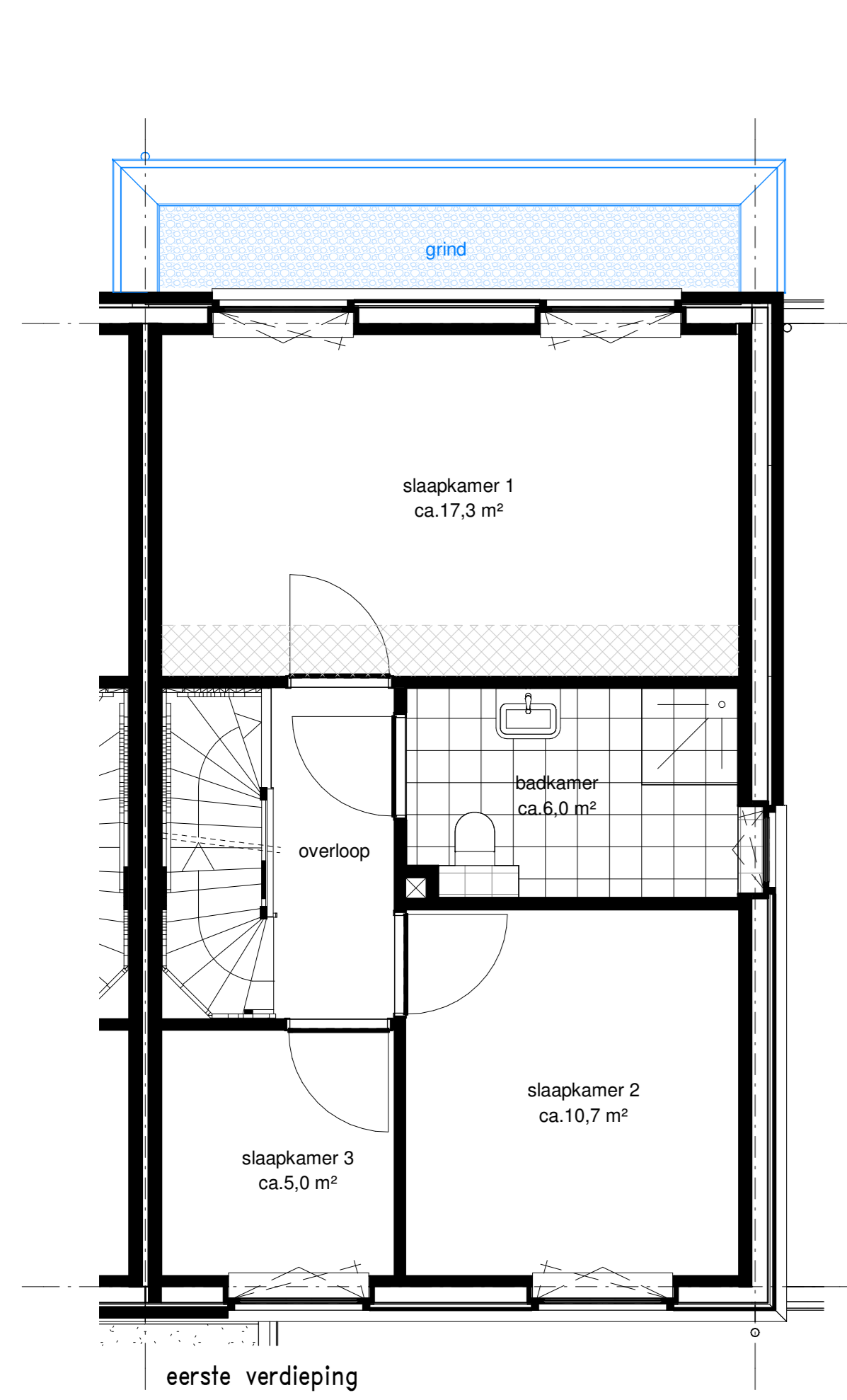
achtergevel



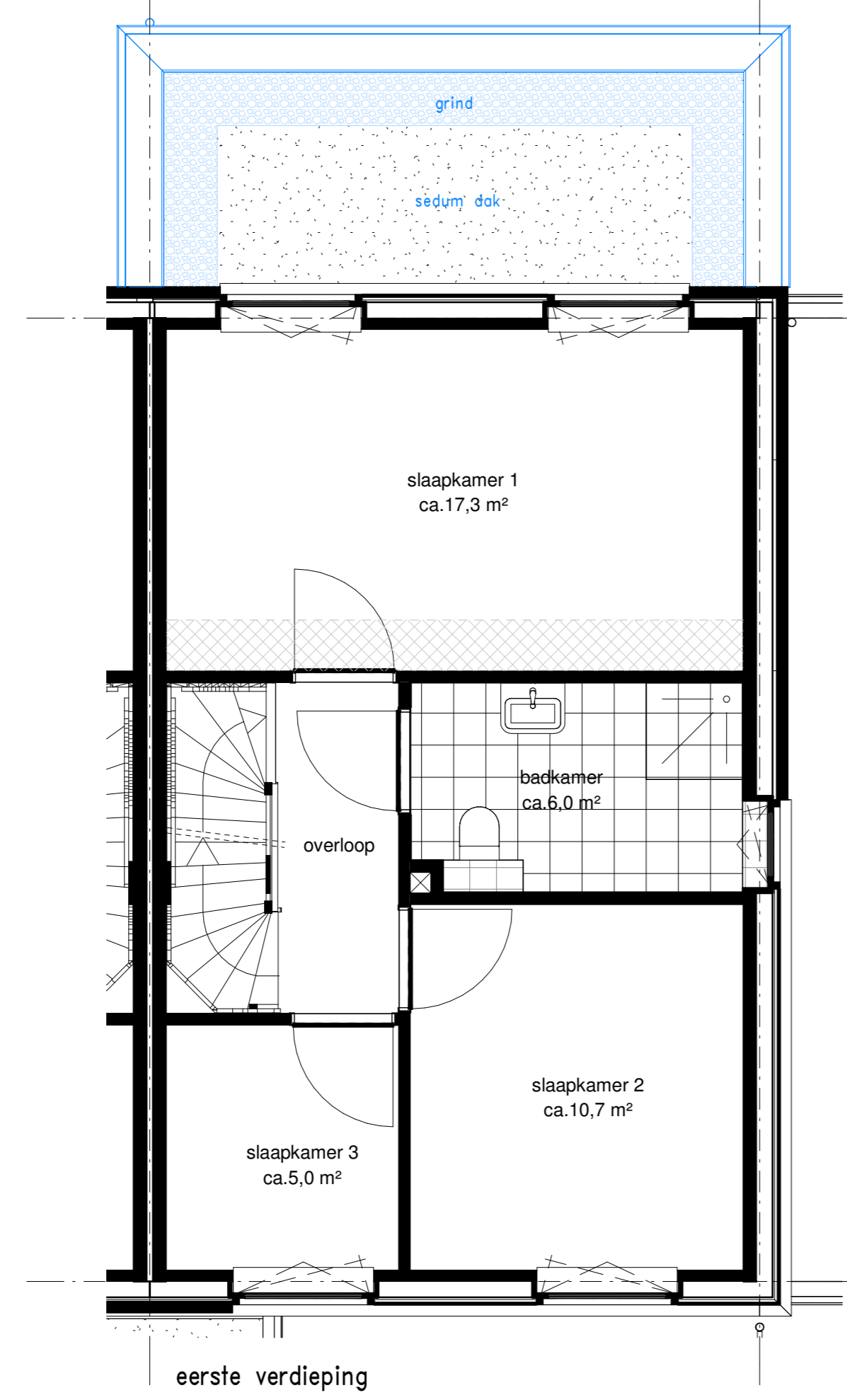
achtergevel



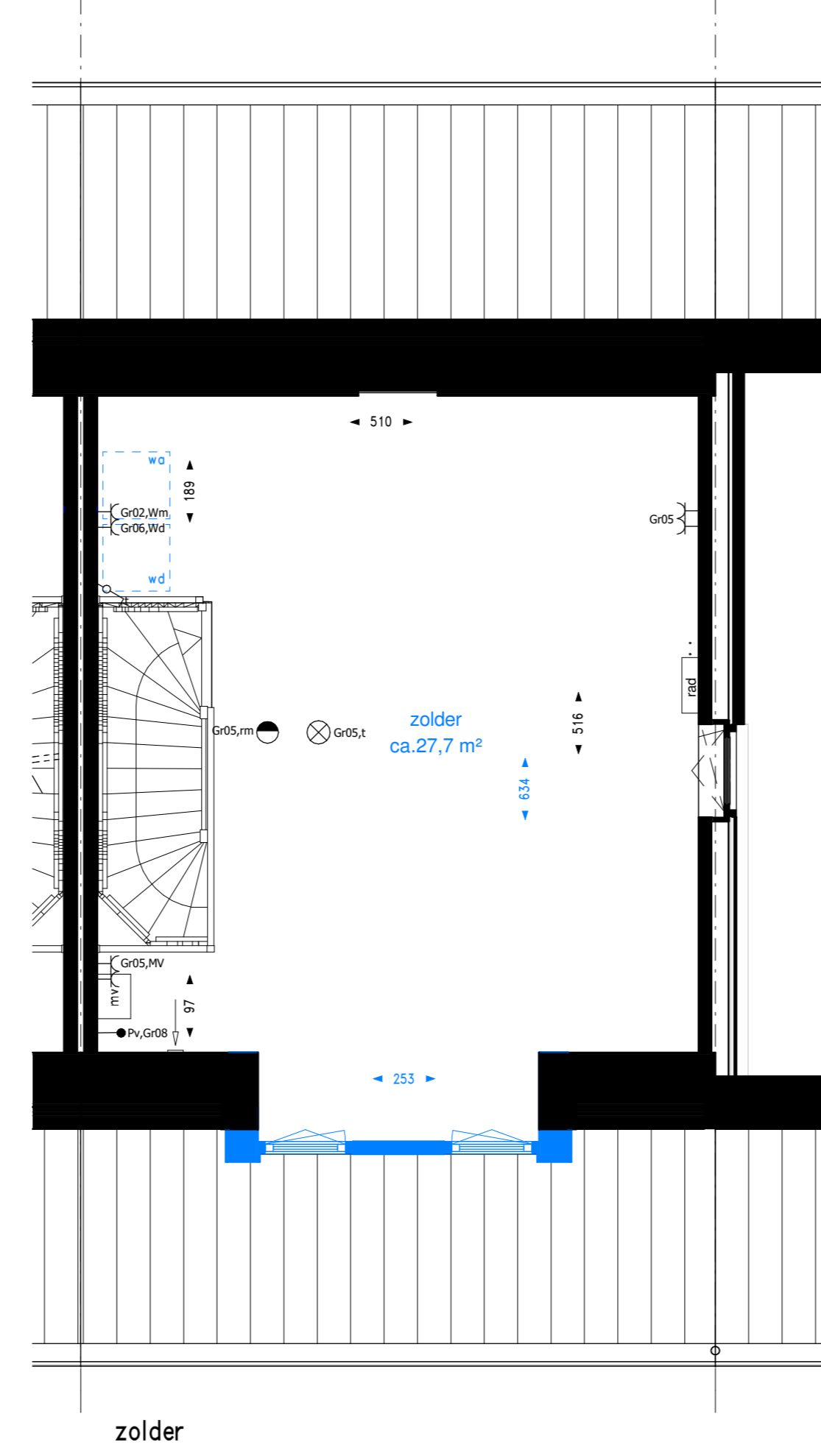
achtergevel



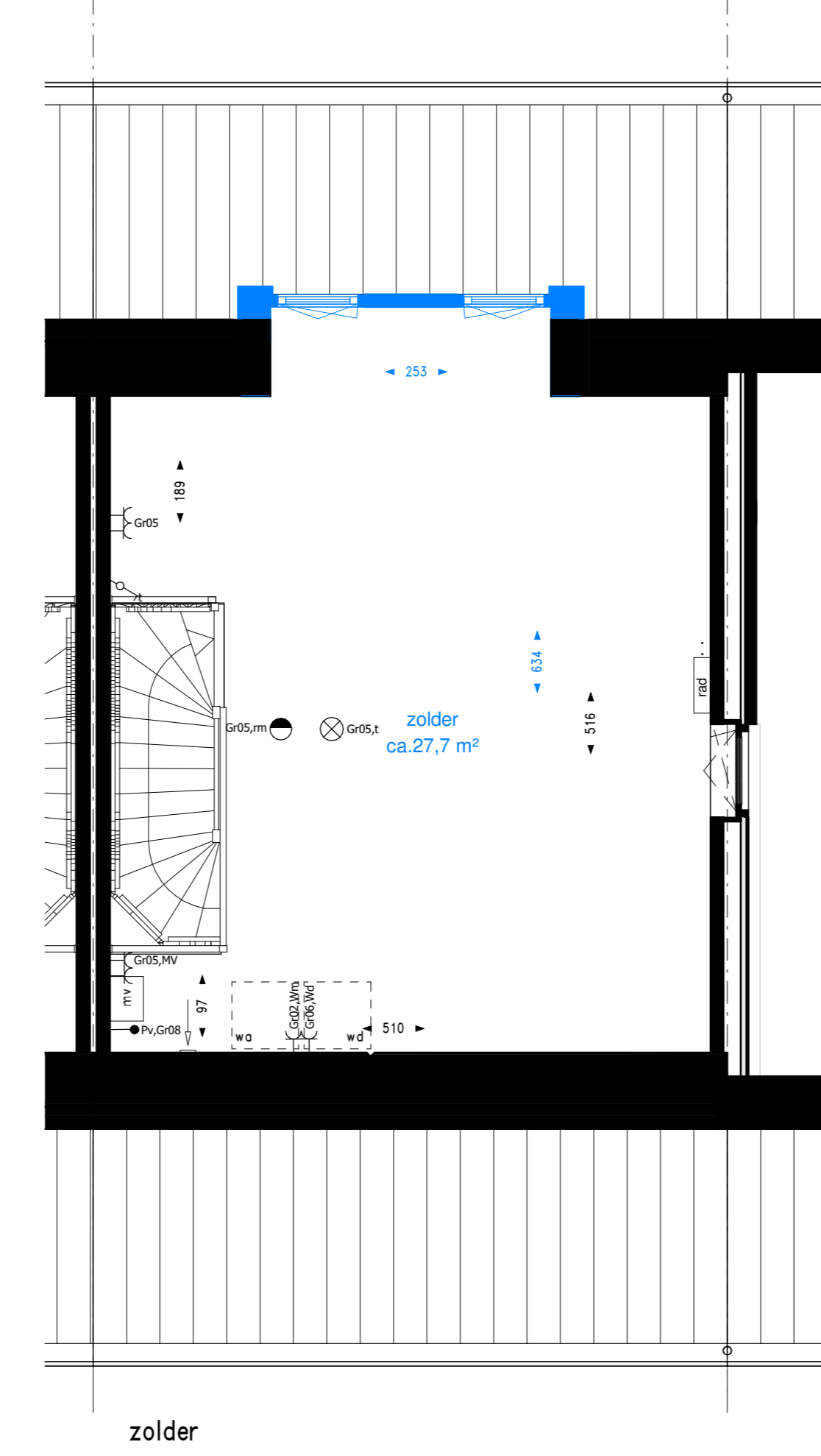
eerste verdieping



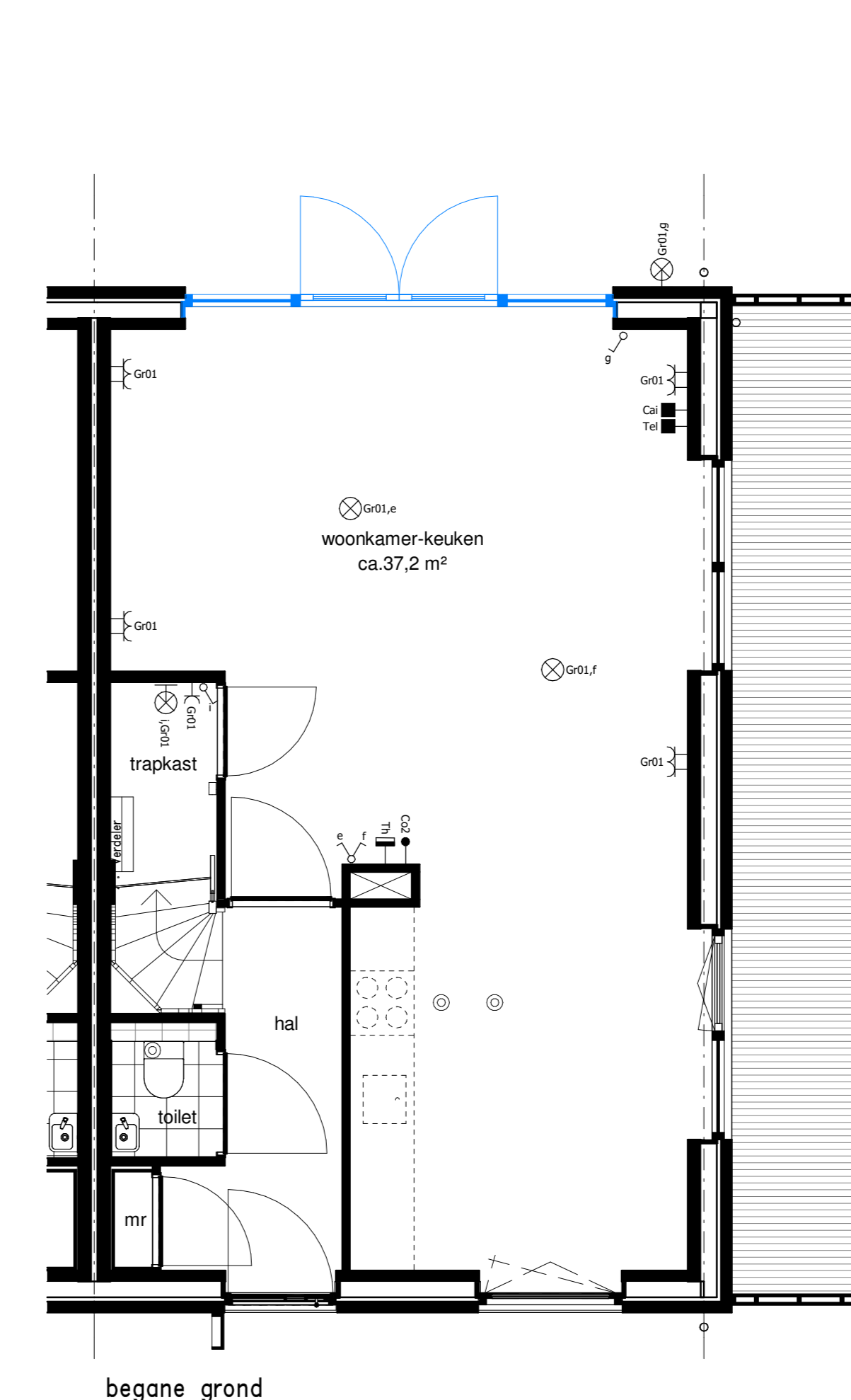
eerste verdieping



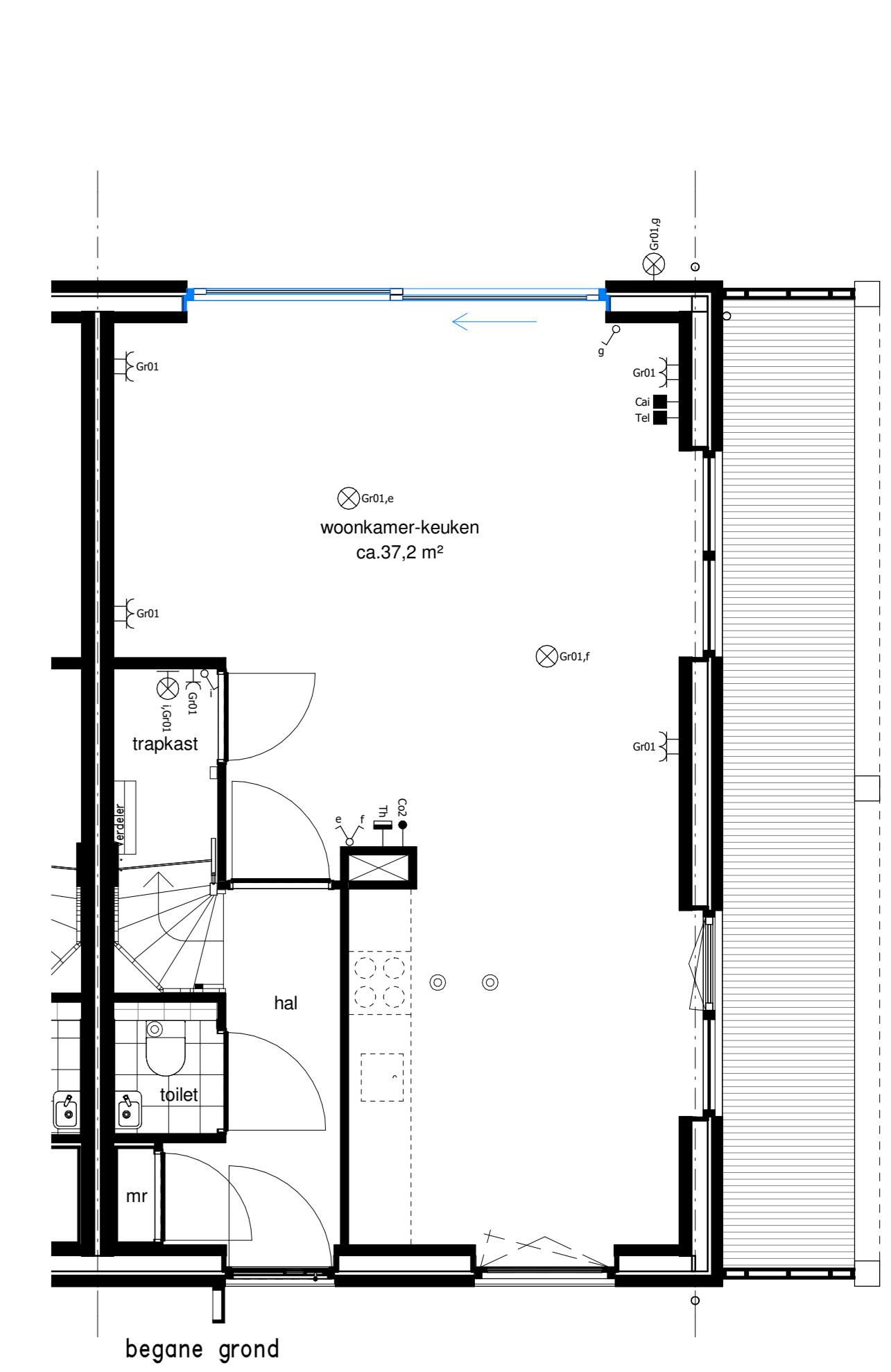
zolder



zolder



begane grond



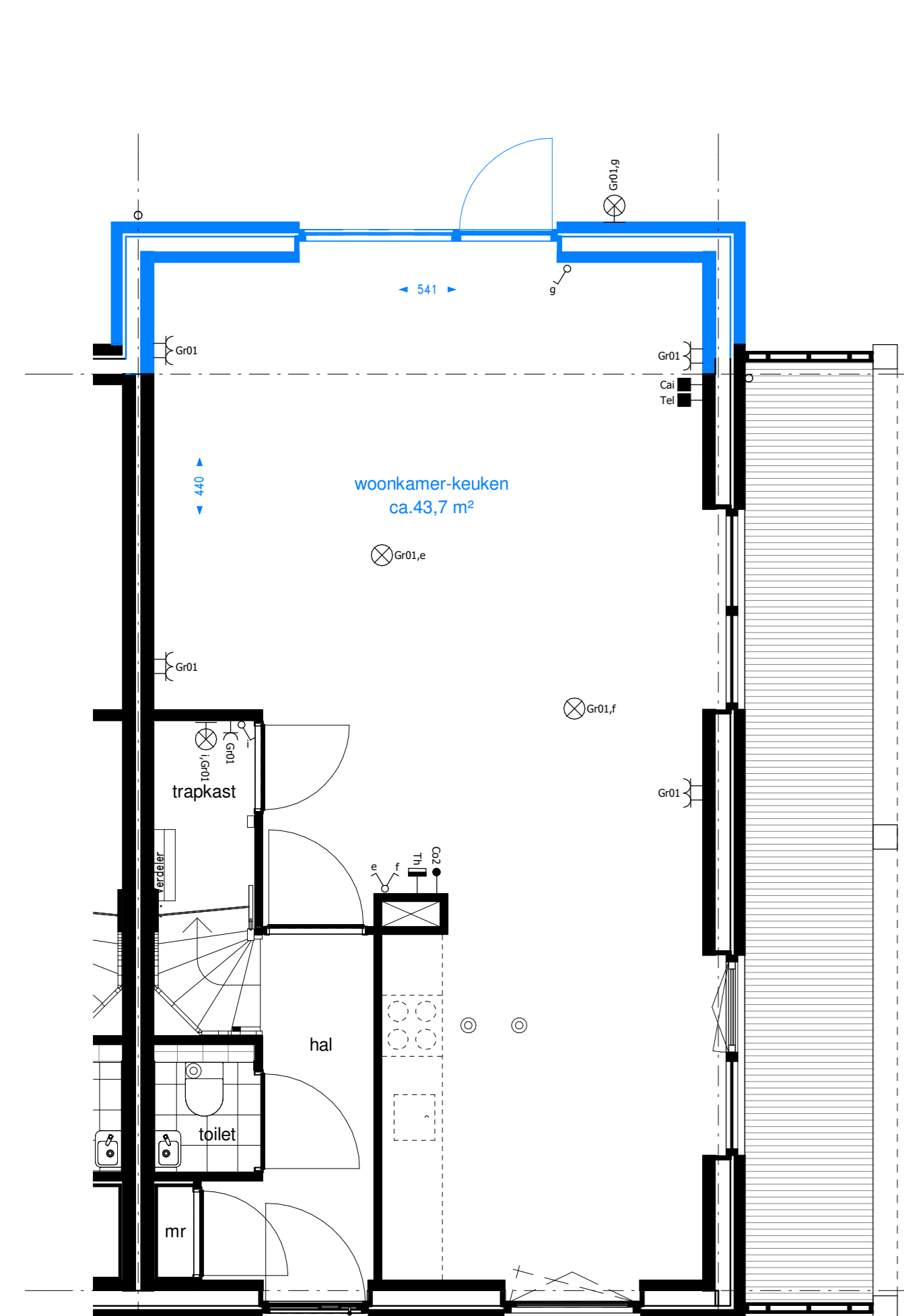
begane grond

optie G007: dakkapel voorgevel  
Indien PV-panelen aan achtergevel gestuurd zijn

optie G008: dakkapel achtergevel  
Indien PV-panelen aan voorgevel gestuurd zijn

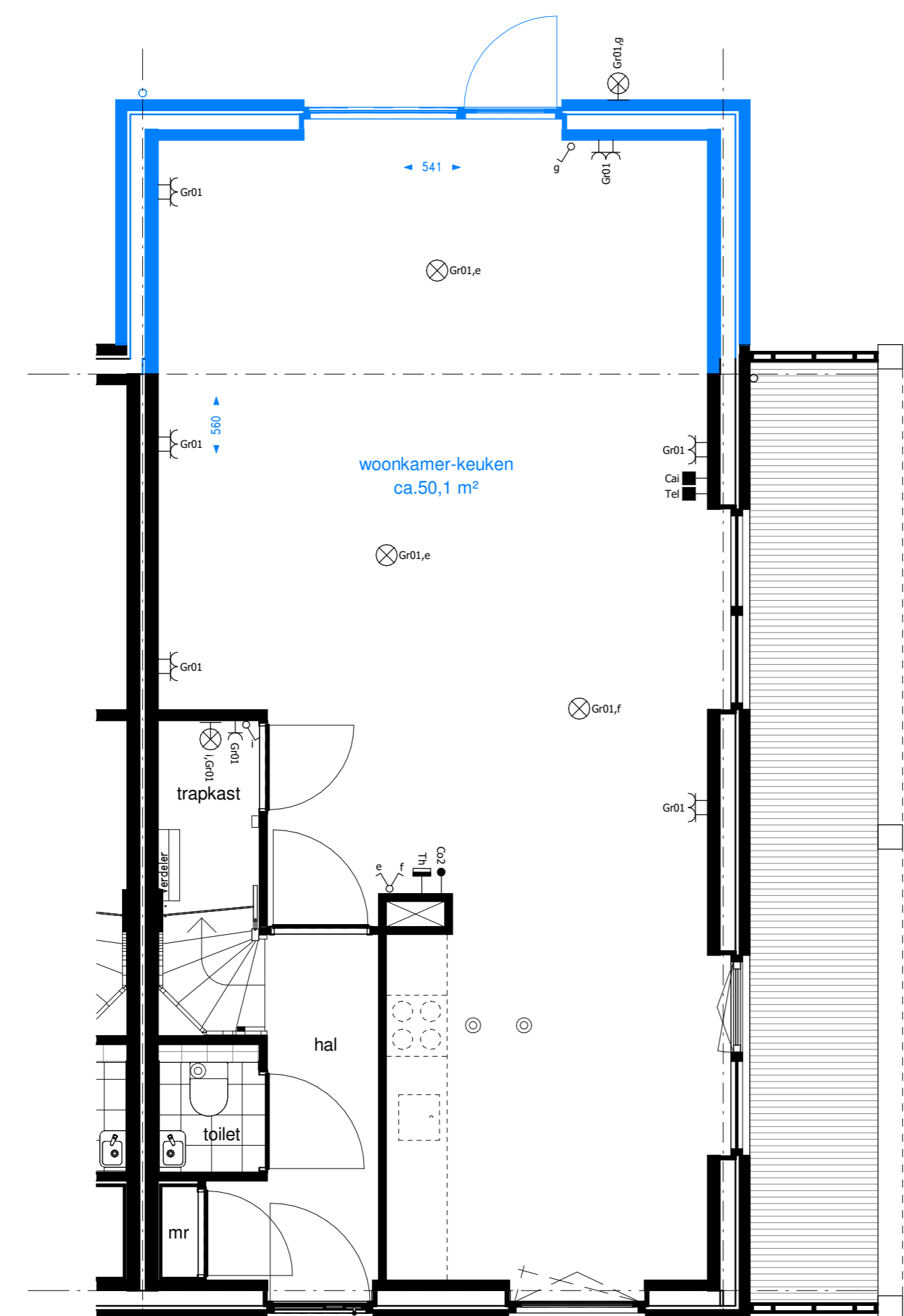
optie G009: dubbele deur achtergevel

optie G010: schuifpui achtergevel



begane grond

optie G005: uitbouw 1200 mm

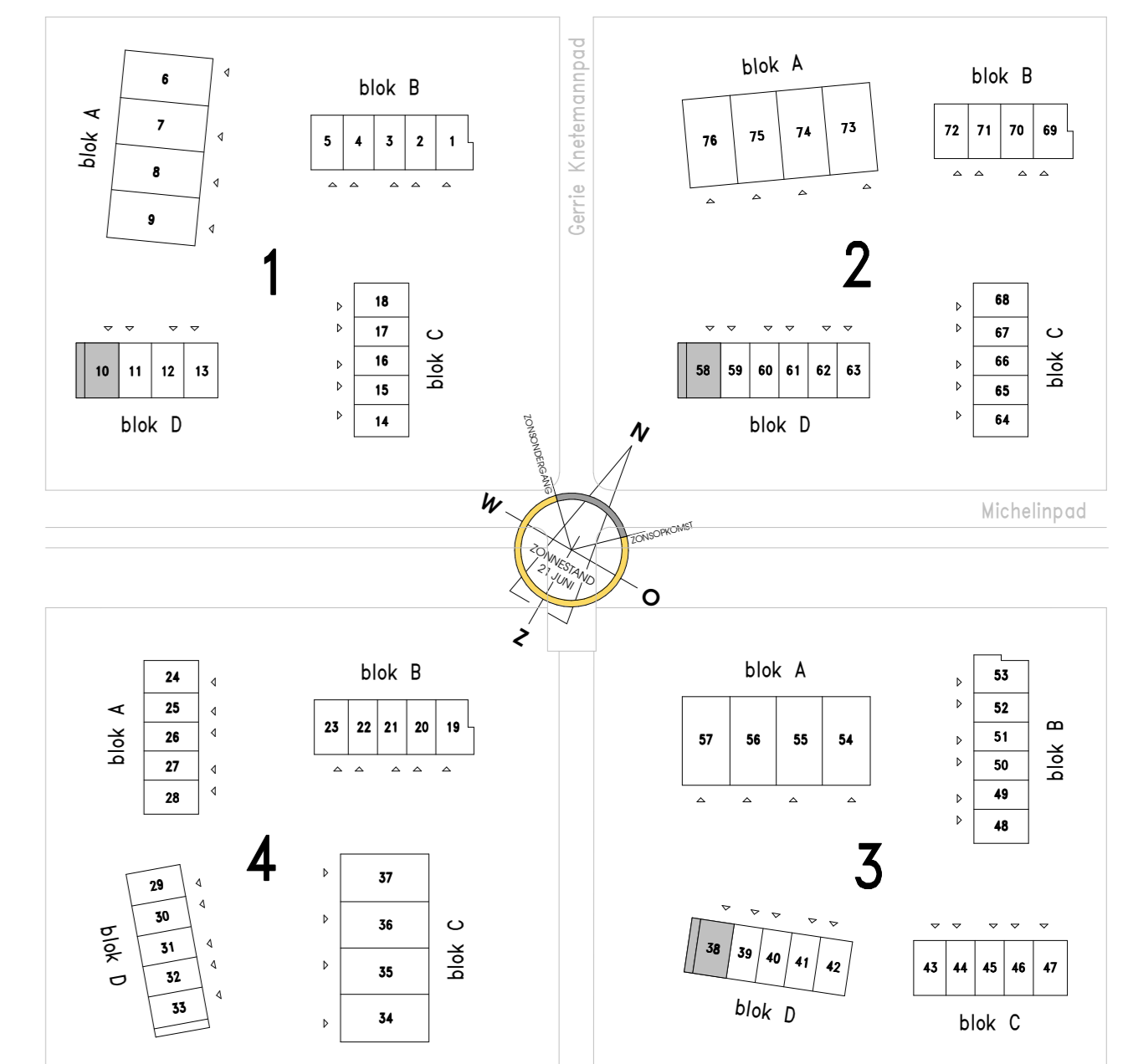


begane grond

optie G006: uitbouw 2400 mm

renvooi

- ⊗ plintfot lichtpunt
- ⊗ wand lichtpunt binnen/buiten 1800mm
- ⊗ plintfot inbouwspot LED
- ⊗ rookmelder op kitchen, onderling gekoppeld
- ⊗ wandcontactdoos met randkaal, enkel 300x1050mm
- ⊗ wandcontactdoos met randkaal, dubbel 300mm
- ⊗ 230V aansluiting t.b.v. mechanische ventilatie 150-
- ⊗ open schakelaar 1050mm
- ⊗ dubbel schakelaar (open schakelaar) 1050mm
- ⊗ wasaansluiting (hotelaansluiting) 1050mm
- ⊗ thermoschakel 1050mm
- ⊗ CAITEL, bedrade elektriciteits uitkomend in metaalkast 300mm
- ⊗ CAITEL, bedrade elektriciteits uitkomend in metaalkast 300mm
- ⊗ onbedrade elektriciteits uitkomend in metaalkast met rekestop
- ⊗ aansluiting afkomstig in metaalkast aangesloten op een aparte groep, afgevoerd naar een elektriciteitskast
- ⊗ wandcontactdoos t.b.v. afvoerwasmachine 500mm
- ⊗ wandcontactdoos t.b.v. wasmachine/wasdroger 1200mm
- ⊗ deur/draadloos 1050mm
- ⊗ ventilatieventilator (afvoer)
- ⊗ ventilatieventilator (afvoer)
- ⊗ ventilatieventilator (afvoer)
- ⊗ elektrische handradiatoren
- ⊗ opstelkast m.v. box
- ⊗ radiator
- ⊗ verdelende vloerverwarming
- ⊗ opstelkast wasmachine
- ⊗ opstelkast wasdroger
- ⊗ gebied waar vloeroppervlakte is toegepast



Klaver vier

60 rijwoningen en 16 leverschouwelingen Noorderklassen Almere  
Casco-opties - Woningtypen Cx3