



voorgevel



achtergevel

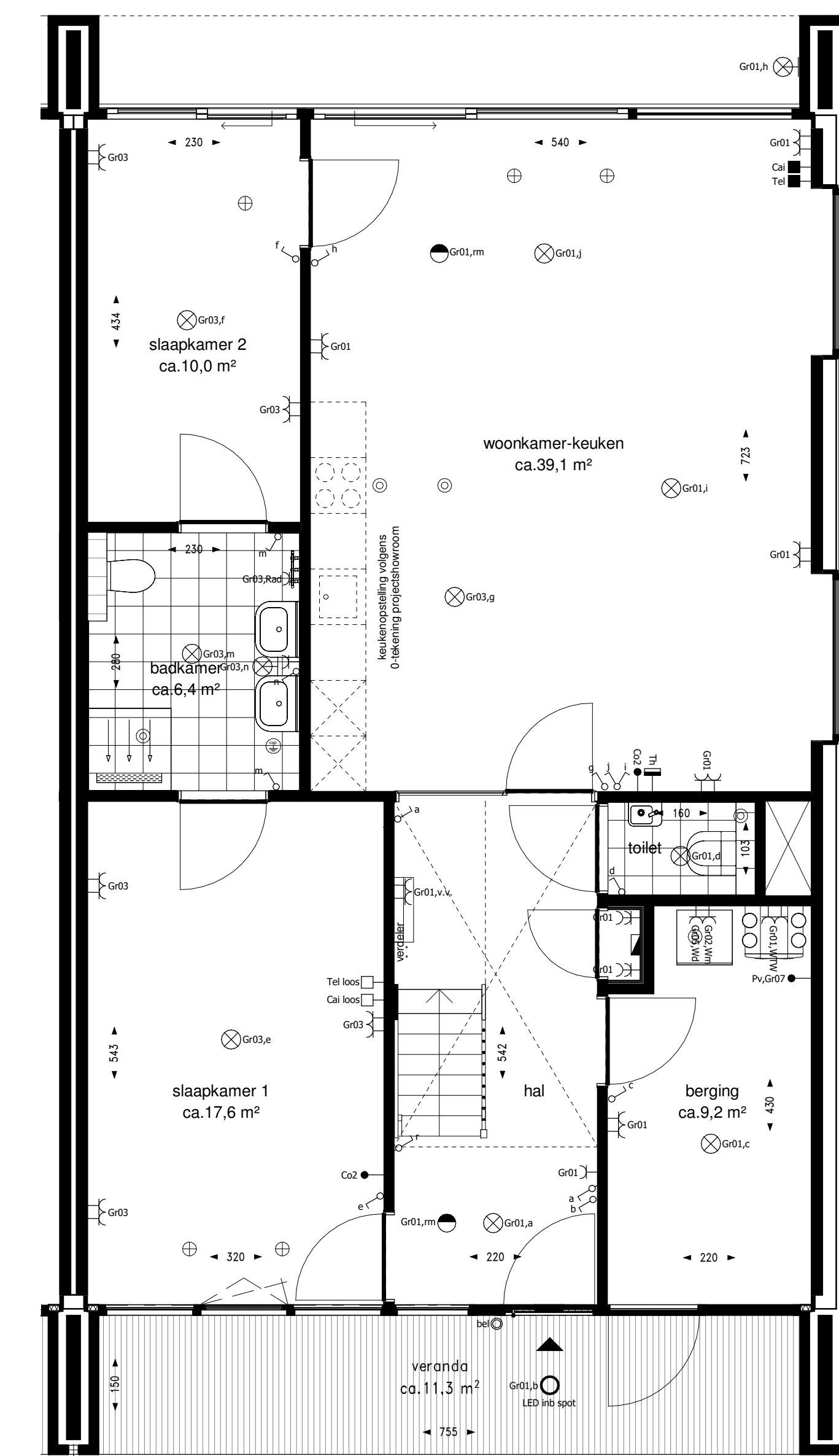


zijgevel

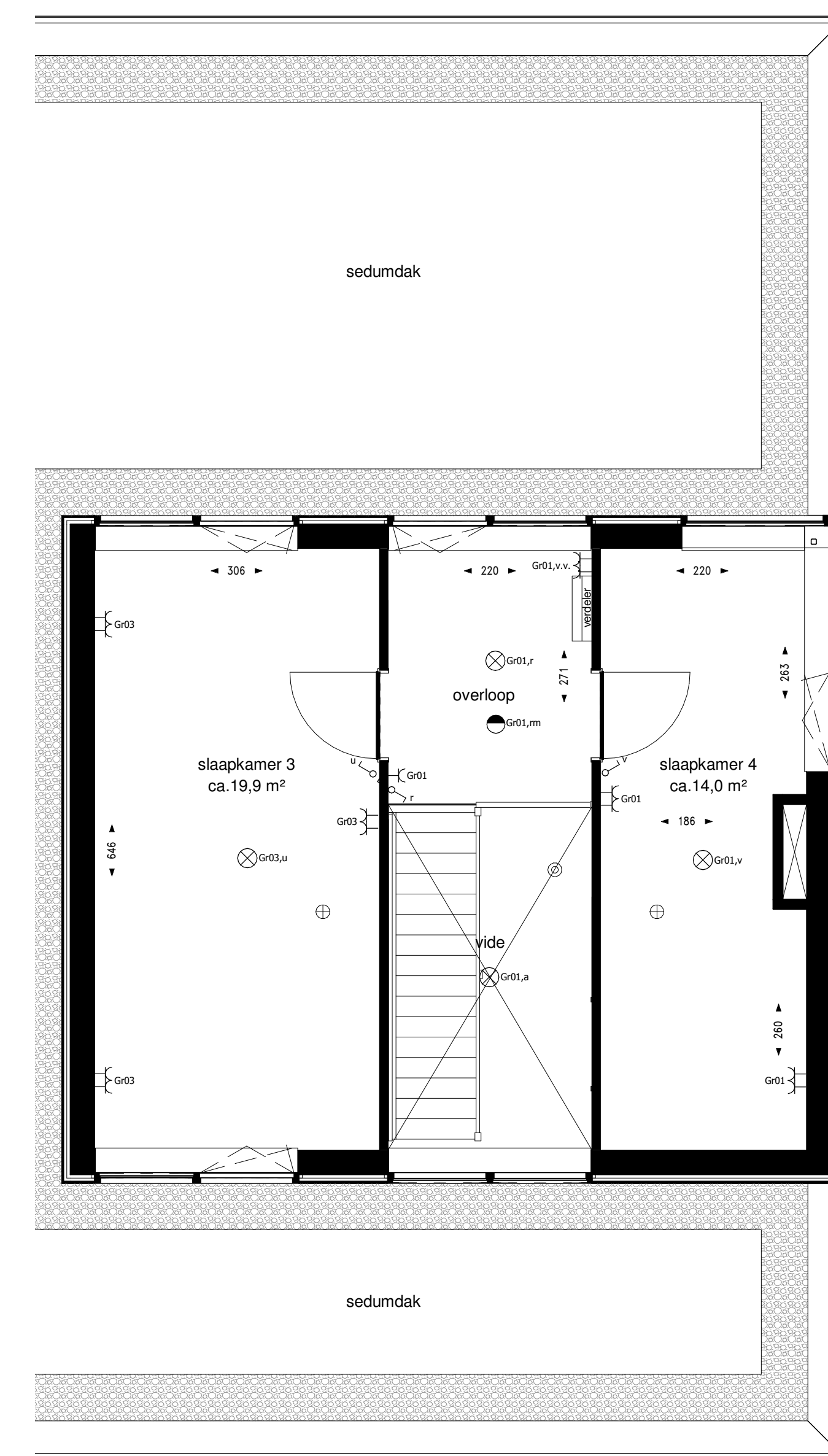


doorsnede

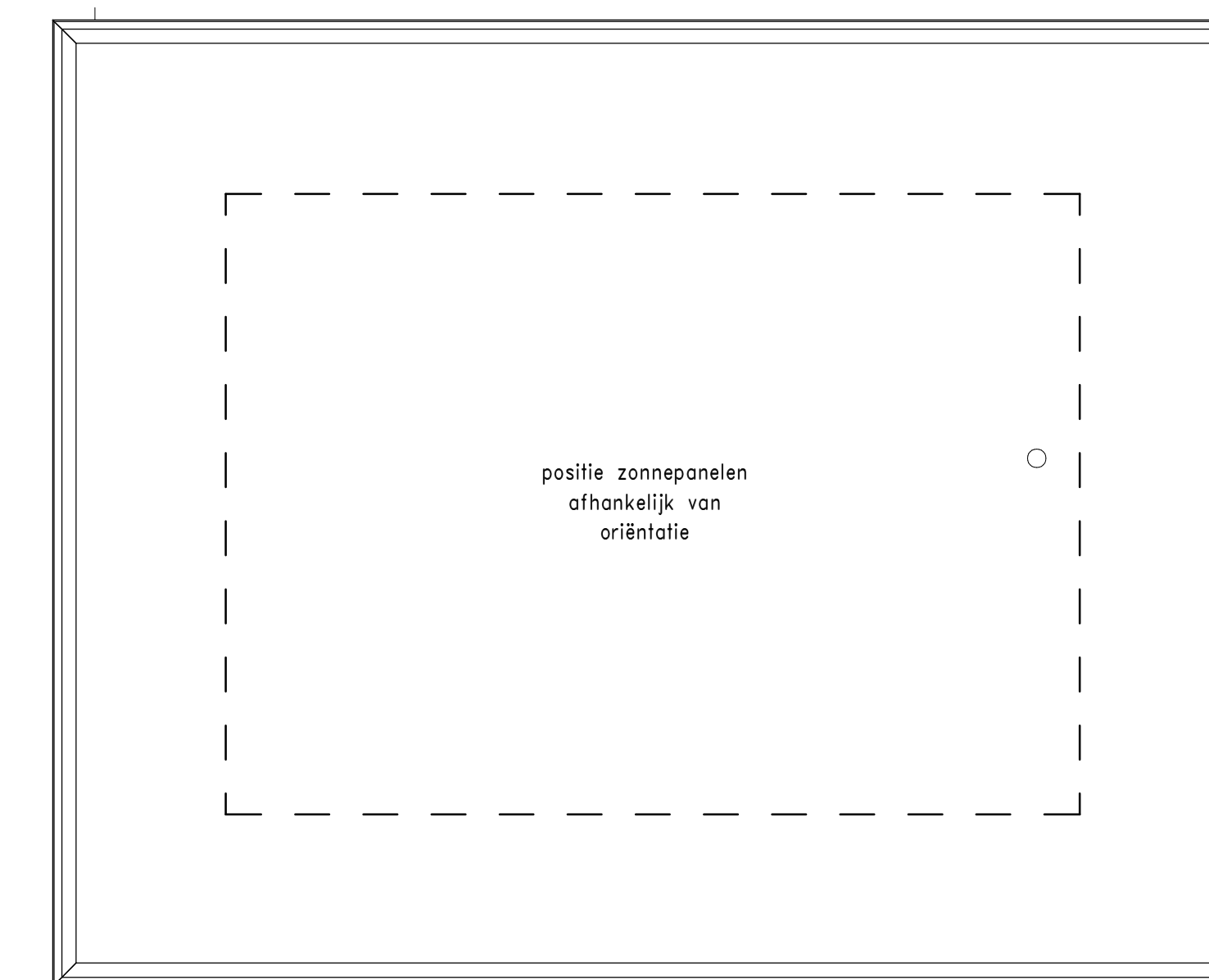
- renvooi**
- gipsdichtwerk
  - wand lichtputz binnenhuizen 180mm
  - plafond inbouwspot LED
  - radiator op klinker, onderling geprofiel
  - wandcontactdoos met randrande, enkel 500x105mm
  - wandcontactdoos met randrande, dubbel 500mm
  - 230V aansluiting t.b.v. mechanische verlichte 150-
  - enkele schakelaar 105mm
  - dubbel schakelaar (aans schakelaar) 105mm
  - wisselschakelaar (hoofdschakelaar) 105mm
  - thermostat 100mm
  - CAITEL, onbedrade elektrabuis uitkomend in metaal met bakkoord 300mm
  - CAITEL, bedrade elektrabuis uitkomend in metaal met bakkoord
  - onbedrade elektrabuis uitkomend in metaal met bakkoord
  - bedrade elektrabuis uitkomend in metaal met bakkoord
  - aansluiting uitkomend in metaal aangesloten op een aparte grond, afgezonderd met een verloopkabel
  - wandcontactdoos t.b.v. vloerverwarming pomp 500mm
  - wandcontactdoos t.b.v. vloerverwarming 1200mm
  - wandcontactdoos t.b.v. MV-unit 1200mm
  - deurbel draadloos 105mm
  - verlichtingsventilator (geborst)
  - verlichtingsventilator (wandkineschoot)
  - elektrische handopendroger
  - opstaplaats m.v.oven
  - radiator
  - verdeler vloerverwarming
  - opstaplaats wasmachine
  - opstaplaats wasdroger
  - gebouwd naar kritische methode is toegestaan



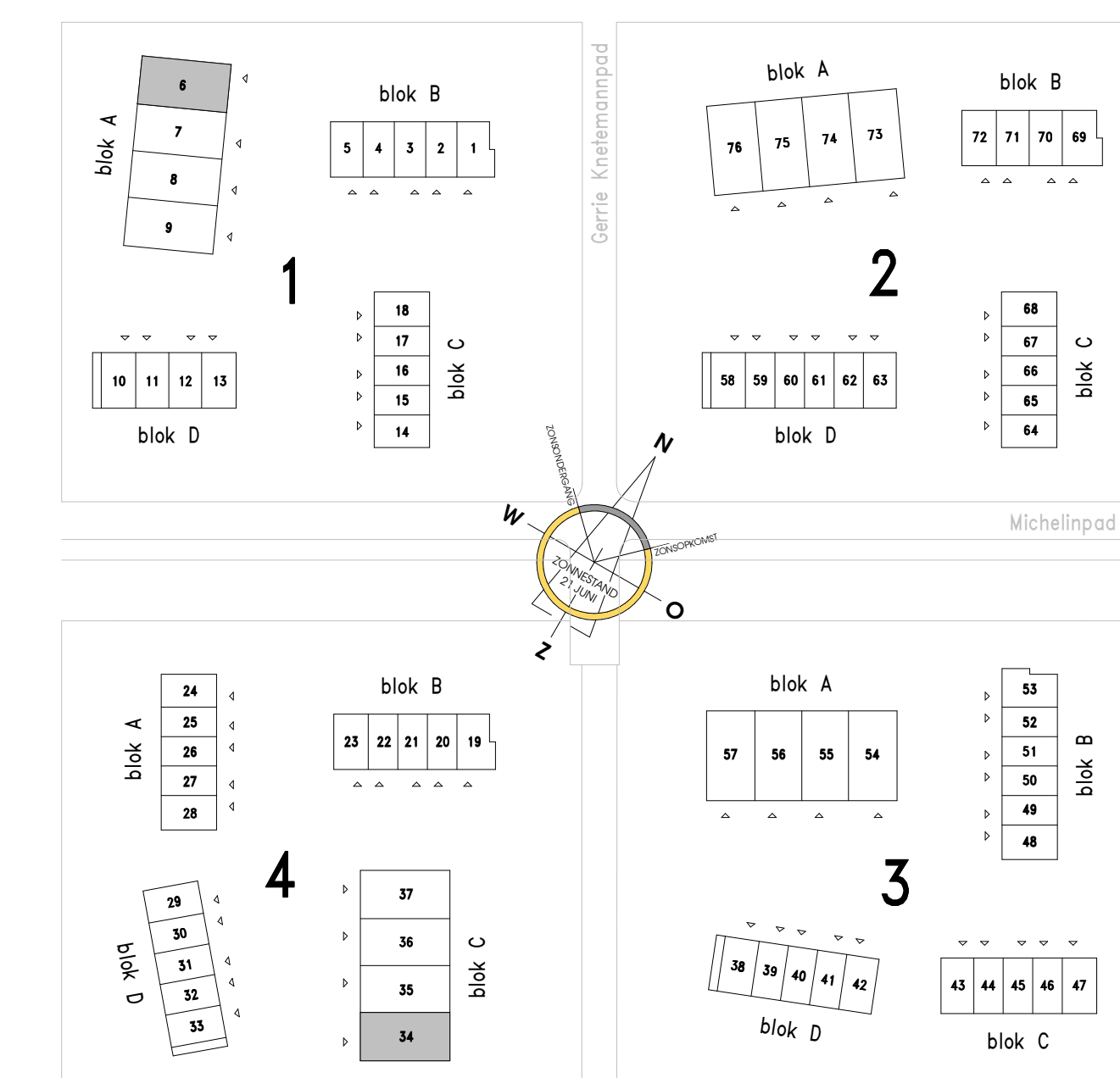
begane grond



eerste verdieping



dak



**Klavervier**

60 rijwoningen en 16 levensloopwoningen Noorderklassen Almere  
Woningtype D2s  
Bouwnummer 6, 34

datum : 15-09-2023  
tekeningnummer : VK-D2s  
schaal : 1:50  
format : A0