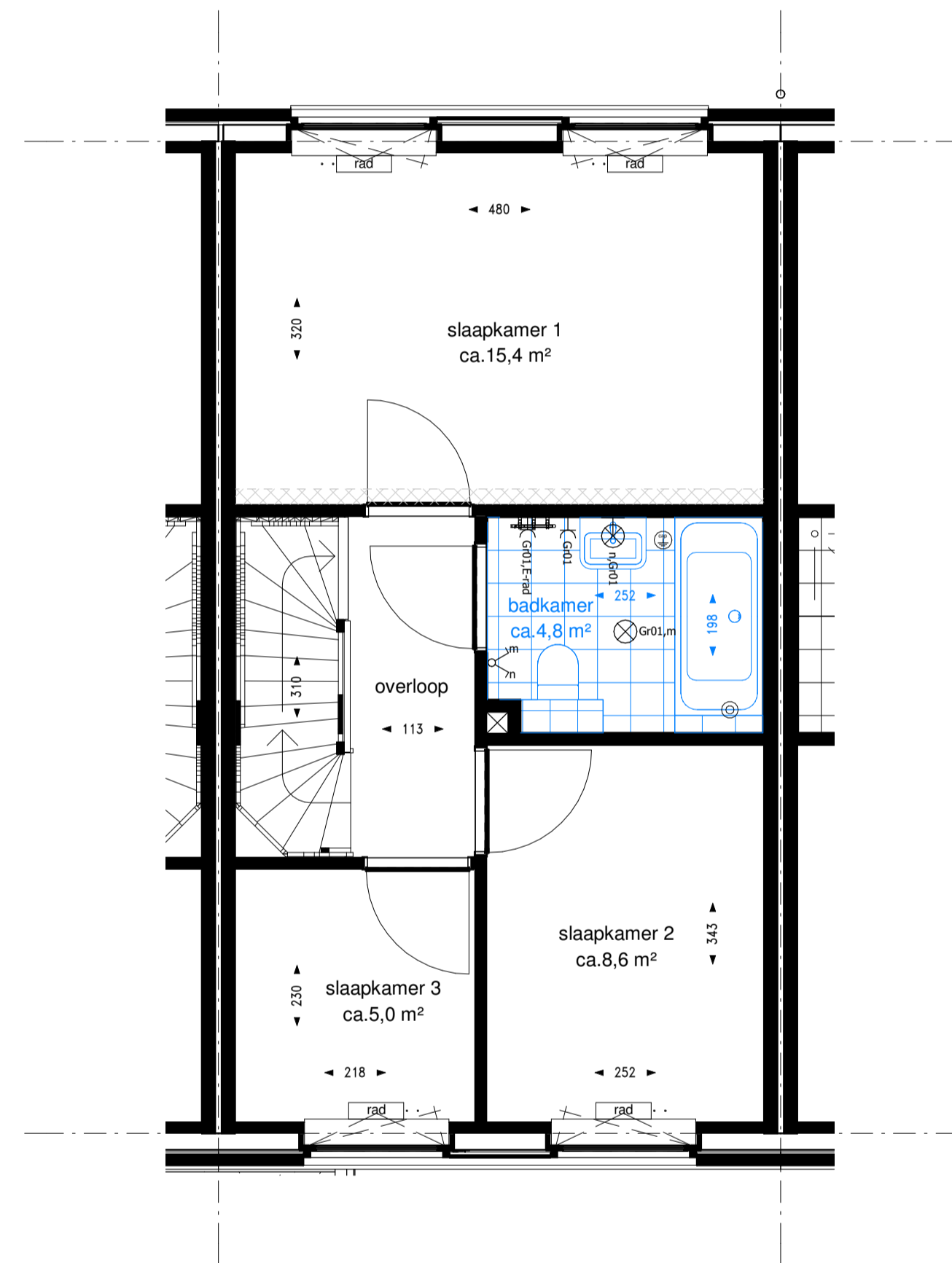


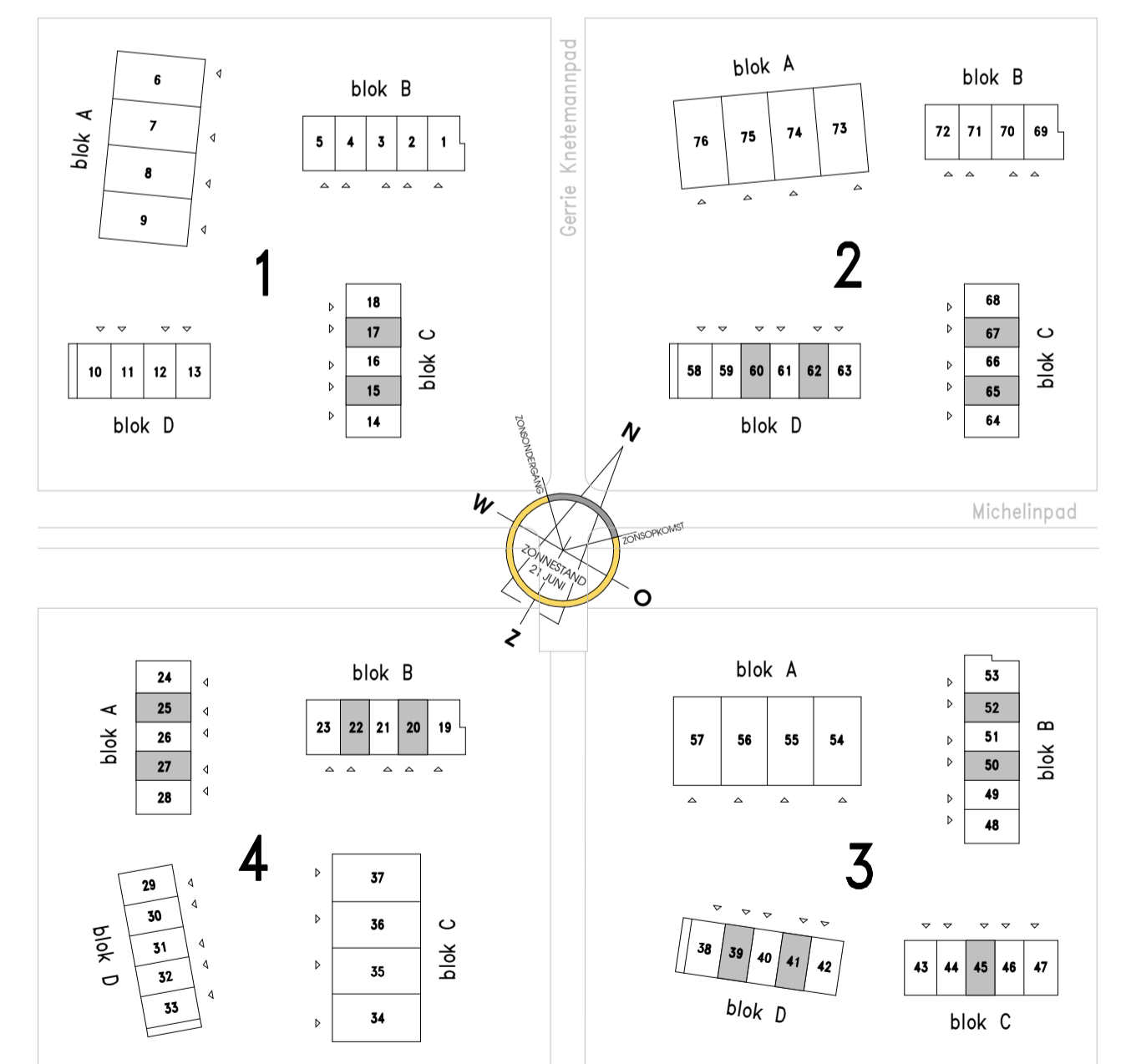
optie B003: samenvoegen slaapkamer 2 en 3



optie B002: bad
(douchen in bad)

renvooi

- plafond lichtpunt
- wand lichtpunt binnen/buiten 1800mm+
- plafond inbouwspot LED
- rookmelder op lichtnet, onderling gekoppeld
- wandcontactdoos met randaarde, enkel 300/1050mm+
- wandcontactdoos met randaarde, dubbel 300mm+
- 230V aansluiting t.b.v. mechanische ventilatie 1500+
- enkele schakelaar 1050mm+
- dubbel schakelaar (serie schakelaar) 1050mm+
- wisselschakelaar (hotelschakelaar) 1050mm+
- thermostaat 1500mm+
- CAI/TEL onbedrade elektrabus uitkomend in meterkast met trekkoord 300mm+
- CAI/TEL bedrade elektrabus uitkomend in meterkast 300mm+
- onbedrade elektrabus uitkomend in meterkast met trekkoord aansluiting uitkomend in meterkast aangesloten op een aparte groep, algemeen met een wisselschakelaar
- wandcontactdoos t.b.v. vloerverwarming pomp 500mm+
- wandcontactdoos t.b.v. wasmachine/wasdroger 1200mm+
- wandcontactdoos t.b.v. MV-unit 1200mm+
- deurbel draadloos 1050mm+
- ventilatieventiel afvoer (plafond)
- ventilatieventiel afvoer (wand/knieschot)
- ventilatieventiel toevoer (plafond)
- ventilatieventiel toevoer (wand/knieschot)
- elektrische handdoekradiator
- opstelplaats mv-box
- radiator
- verdeler vloerverwarming
- opstelplaats wasmachine
- opstelplaats wasdroger
- gebied waar krijstreepmethode is toegepast



Klavervier

60 rijwoningen en 16 levensloopwoningen Noorderplassen Almere
Indelingsopties - Woningtypen A

DATUM : 15-09-2023
TEKENINGNUMMER : VK-A-Q2
SCHAAL : 1:50
FORMAAT : A1