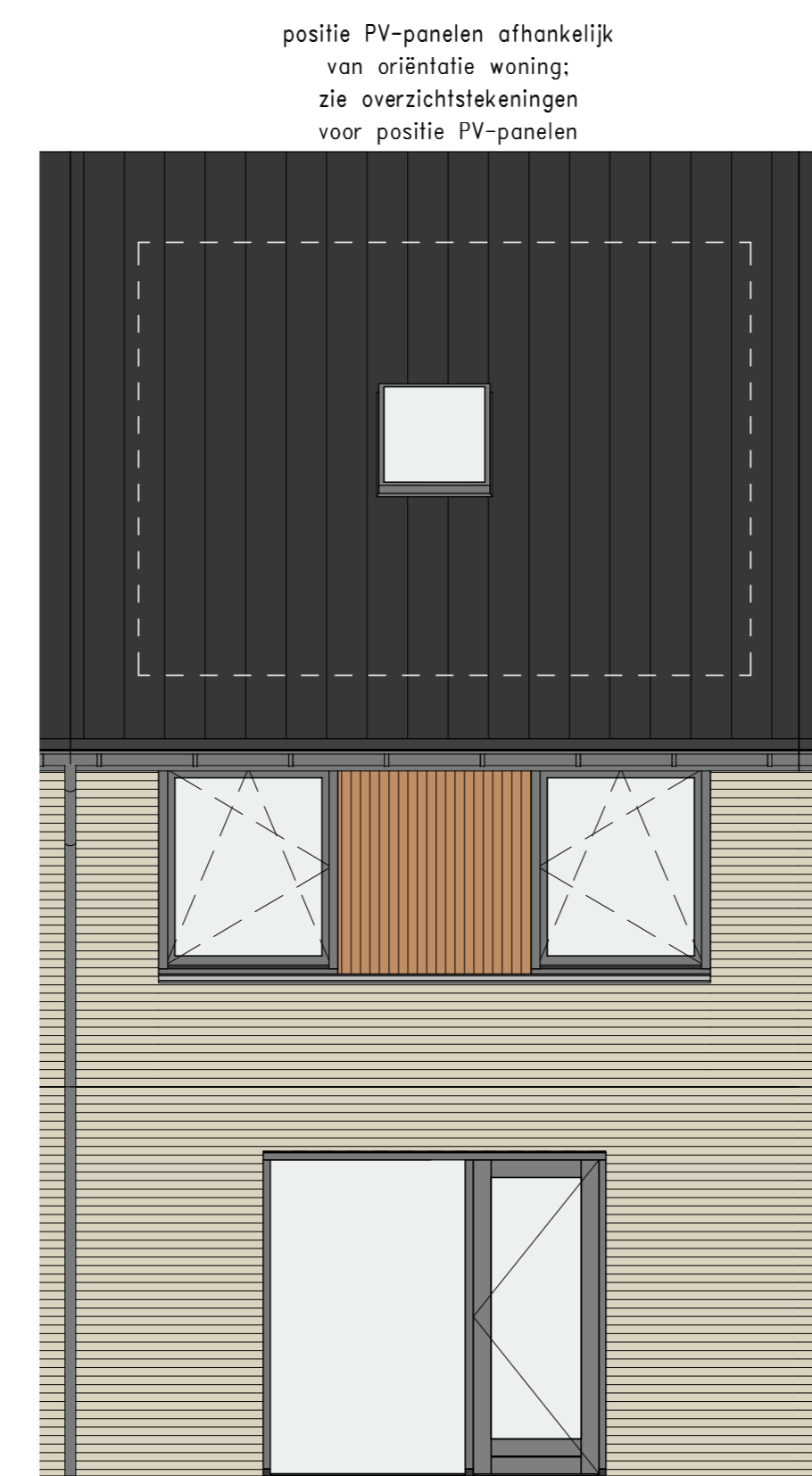
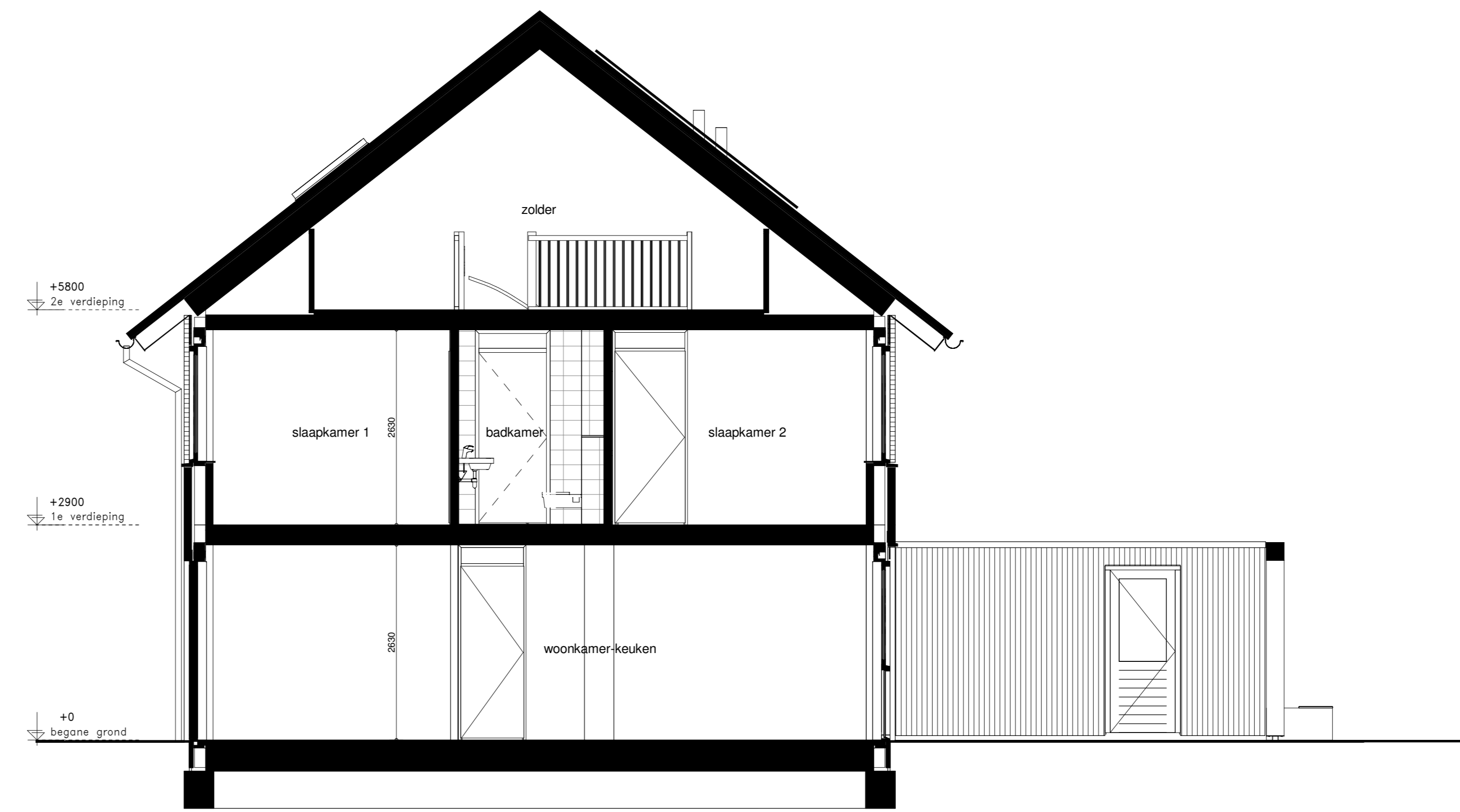


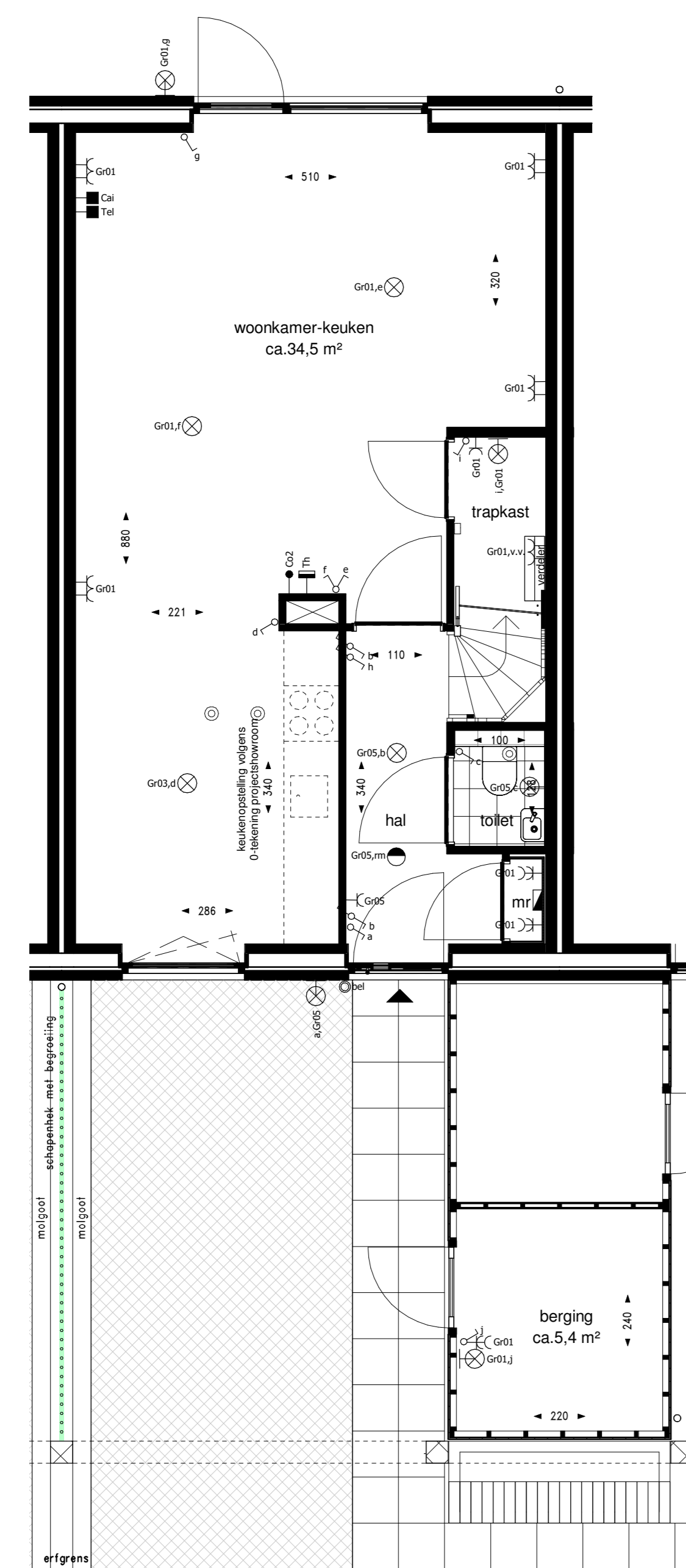
voorgevel



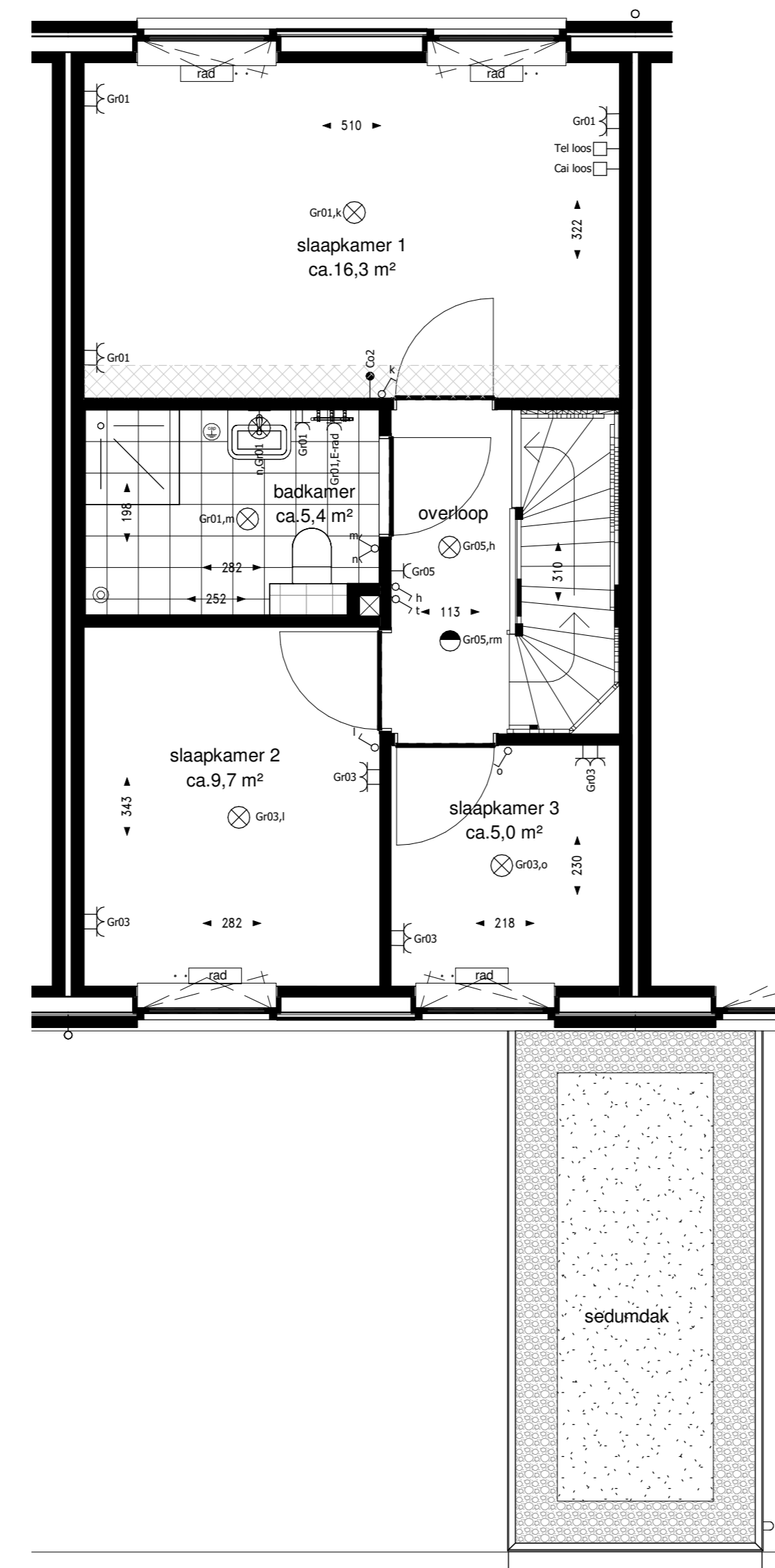
ochtergevel



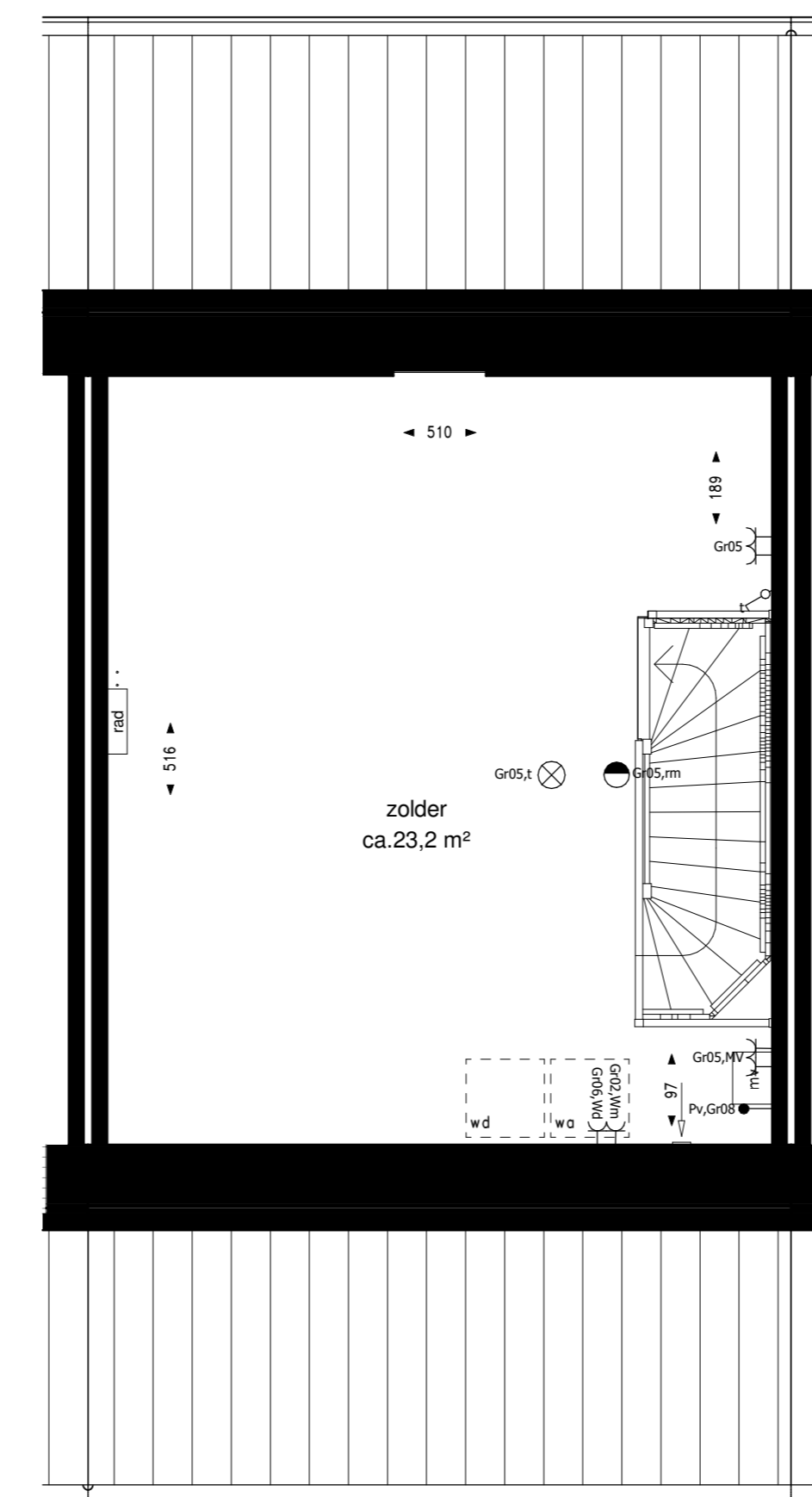
doorsnede



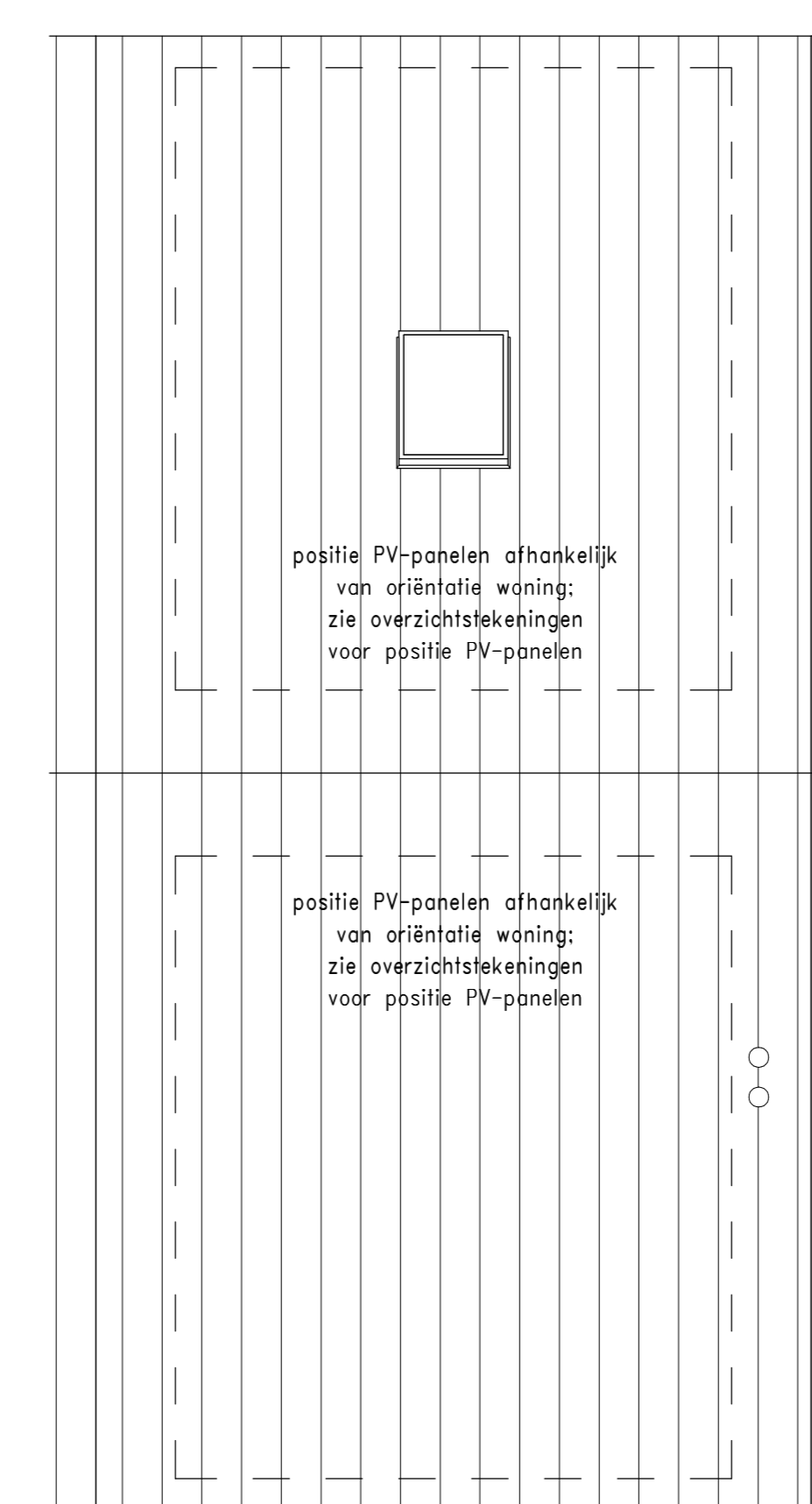
begane grond



eerste verdieping



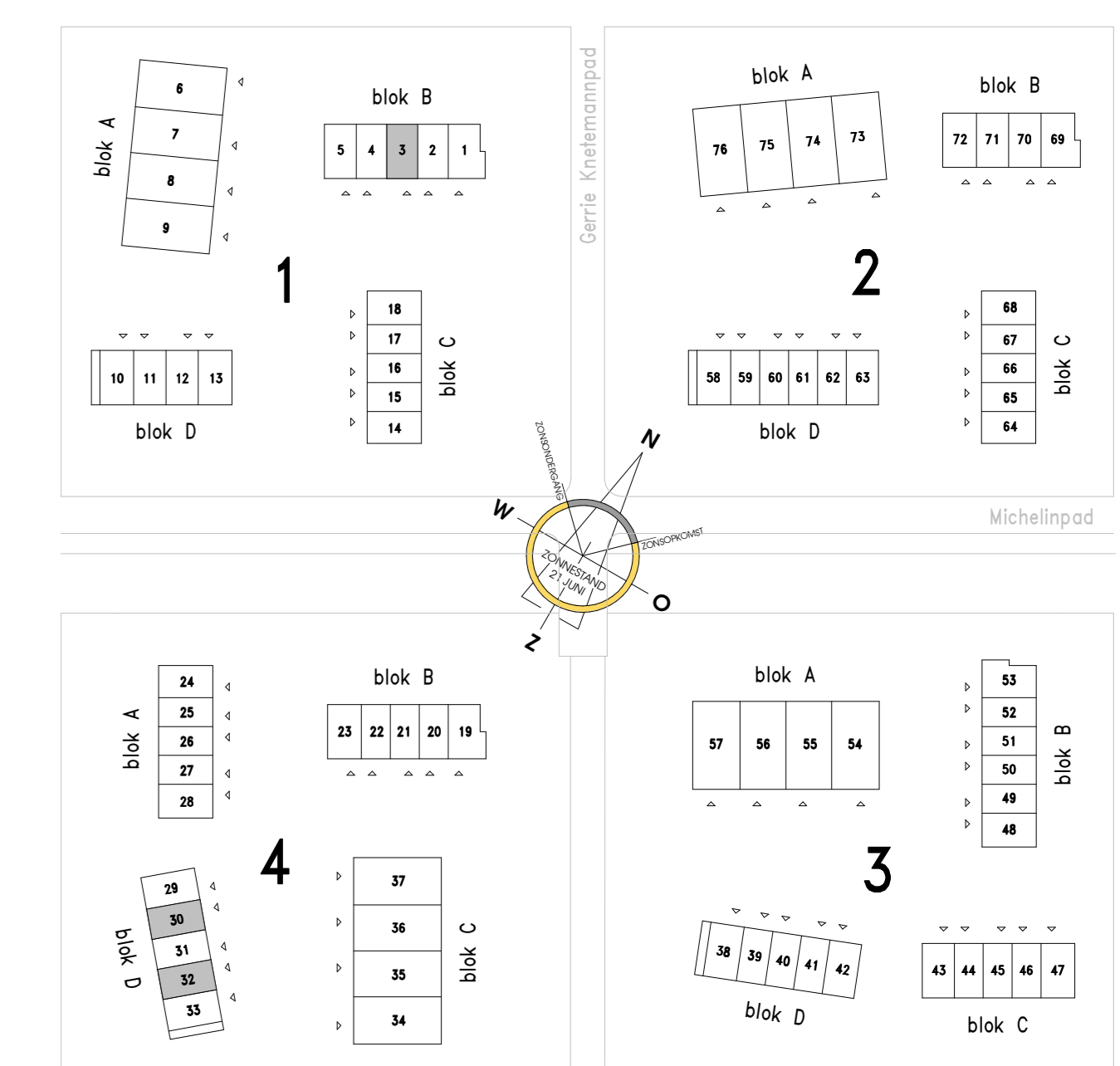
tweede verdieping



dak

renvooi

- gipsboord
- wandichting binnenbuiten 1800mm
- plafond inbouwspot LED
- rookmelder op lichtnet, onderling gekoppeld
- wandcontactdoos met randrande, enkel 500/1050mm
- wandcontactdoos met randrande, dubbel 500mm
- 230V aansluiting t.b.v. mechanische ventilatie 150-
- enkele schakelaar 1050mm
- dubbel schakelaar (twee schakelaar) 1050mm
- wissel schakelaar (roetschakelaar) 1050mm
- thermoschakelaar 1050mm
- CAITEL, onbedrade elektrabuis uitkomend in meterkast met bekoord 300mm
- CAITEL, bedrade elektrabuis uitkomend in meterkast met bekoord 300mm
- onbedrade elektrabuis uitkomend in meterkast met bekoord
- onbedrade elektrabuis uitkomend in meterkast met bekoord op een aparte grond, afgegrenst met een verloopkabel
- wandcontactdoos t.b.v. vloerverwarming pomp 500mm
- wandcontactdoos t.b.v. vloerverwarming draaier 1200mm
- wandcontactdoos t.b.v. MV unit 1200mm
- deurbit draadkoker 1050mm
- verdelersventilator (gedroogd)
- verdelersventilator (wervelwaaier)
- elektrische handdoekdrukker
- opsteker m.v.oven
- radiator
- versterker vloerverwarming
- opsteker wasmachine
- opsteker wasdroger
- gebouwd naar kritische methode is toegestaan



Klavervier

60 rijwoningen en 16 levensloopwoningen Noorderclassen Almere
Woningtype Bs
Bouwnummer 3, 30, 32

datum : 15-09-2023
tekeningnummer : VK-Bs
schaal : 1:50
format : A0